

Allmendstrasse 74  
CH-3602 Thun  
Tel: 0332 282 440  
Fax: 0332 282 595  
e-mail: liq@armyliqshop.ch

# **RUAG**

Components

**Verzeichnis  
des zur Liquidation gelangenden Armee-Materials vom  
24. April 2002 in Thun, Armeemotorfahrzeugpark, Schwäbis**

**Liste  
du matériel d'armée mis en liquidation  
le 24 avril 2002 à Thoune  
enceinte du parc des automobiles de l'armée, Schwäbis**

**Elenco  
del materiale dell'esercito da liquidare  
il 24 aprile 2002  
Thun, parco automobilistico dell'esercito, Schwäbis**

**List of  
Army surplus goods and vehicles  
on sale on April 24<sup>th</sup> 2002  
Army motor vehicle park Thun, Schwäbis**

Besichtigung der Fahrzeuge	ab	Uhr
Les véhicules peuvent être examinés	dès	heures
Ispezione veicoli	dalle <b>06.30</b>	
The vehicles are on display	from	a.m.

Materialverkauf	ab	Uhr
Vente de matériel	dès	heures
Vendita di materiale	dalle <b>06.30</b>	
Sale of Army goods	from	a.m.

Versteigerung von Fahrzeugen	ab	Uhr
Vente aux enchères de véhicules	dès	heures
Vendita all'asta dei veicoli	dalle <b>07.00</b>	
Auction of surplus vehicles	from	a.m.

Änderungen bleiben vorbehalten  
Sous réserve de modifications  
Salvo cambiamenti  
Subject to modifications

Preis (inkl. MWST)  
Prix (incl. TVA)  
Prezzo (incluso IVA)  
Selling price (incl. VAT)

**Fr. 5.—**

## Hauptversteigerung (Rampe)

## Vente aux enchères (rampe)

## Messa all'asta principale (rampa)

Beginn / commencement / inizio ore 07.00 h

Nr.	Fz-Nr.	Fz-Art	Marke	Jg	Zyl.	Schätzung	Verkaufspreis	Fz-Zustand/Bemerkungen
No	No-vhc.	Genre du vhc	Marque	Année	Cyl	Somme d'estimat.	Prix de vente	Etat du vhc/remarques
No	No-veic.	Genere di veic	Marca	anno	Cil	Stima	Prezzo di vendita	Stato del veic/osservazioni

1	M+	2380	Pw/voit/autovett	Mercedes-Benz 220 E	90	4	1'500.--	V	
2	M+	12875	Pw/voit/autovett	Opel Vectra A 2,0i	90	4	500.--	F	
3	M+	4148	Pw/voit/autovett	Opel Vectra A 2,0i	91	4	500.--	V	
4	M+	2283	Pw/voit/autovett	Opel Omega A 2,0i	88	4	500.--	F	
5	M+	1504	Pw/voit/autovett	Opel Vectra A 2,0i	90	4	500.--	F	
6	M+	4772	Pw/voit/autovett	Fiat Tempra 2,0	93	4	800.--	F	
7	M+	1663	Pw/voit/autovett	Renault 19	90	4	500.--	F	
8	M+	4766	Pw/voit/autovett	Fiat Tempra 2,0	93	4	800.--	F	
9	A	70073	Pw/voit/autovett	Opel Kadett E 1,6i	91	4	300.--	F	Kombi
10	M+	12825	Pw/voit/autovett	Opel Omega A 2,0i	88	4	500.--	F	
11	M+	24988	Lieferw/voit/livr	Pinzgauer 4x4	76	4	3'000.--	F	1t
12	M+	2446	Pw/voit/autovett	VW Passat	87	4	500.--	F	Kombi
13	GRD	4402	Pw/voit/autovett	VW Typ 2	81	4	500.--	F	Kombi 9 PI
14	M+	10167	Pw/voit/autovett	VW Typ 2	81	4	500.--	F	Kombi 9 PI
15	M+	25093	Lieferw/voit/livr	Pinzgauer 4x4	76	4	3'000.--	F	1t
16	M+	25346	Lieferw/voit/livr	Pinzgauer 4x4	76	4	3'000.--	F	1t
17	M+	12810	Pw/voit/autovett	Opel Omega A 2,0i	88	4	500.--	F	
18	M+	10880	Pw/voit/autovett	VW Typ 2	85	4	500.--	F	Kombi 9 PI
19	M+	10687	Pw/voit/autovett	VW Typ 2	83	4	500.--	F	Kombi 9 PI
20	M+	9117	Pw/voit/autovett	VW Typ 2	85	4	500.--	F	Kombi 9 PI
21	M+	12710	Pw/voit/autovett	Opel Omega A 2,0i	87	4	500.--	F	
22	M+	4964	Pw/voit/autovett	Opel Vectra A 2,0i	89	4	500.--	F	
23	M+	9286	Pw/voit/autovett	Opel Vectra A 2,0i	90	4	500.--	F	
24	M+	5155	Pw/voit/autovett	Opel Vectra A 2,0i	90	4	500.--	F	
25	M+	2400	Pw/voit/autovett	Opel Vectra A 2,0i	90	4	500.--	F	
26	M+	5989	Pw/voit/autovett	Opel Vectra A 2,0i	91	4	500.--	V	
27	M+	4623	Pw/voit/autovett	Opel Vectra A 2,0i	90	4	500.--	F	
28	M+	20867	Pw/voit/autovett	VW Golf 1300	87	4	500.--	F	
29	M+	5141	Pw/voit/autovett	Opel Omega A 2,0i	89	4	500.--	F	
30	A	50287	Pw/voit/autovett	Opel Kadett E 1,6i	90	4	300.--	F	Kombi
31	M+	25096	Lieferw/voit/livr	Pinzgauer 4x4	76	4	3'000.--	F	1t
32	M+	10864	Pw/voit/autovett	Opel Vectra A 2,0i	89	4	500.--	F	
33	M+	9526	Pw/voit/autovett	VW Typ 2	83	4	500.--	F	Kasten 3 PI
34	M+	10688	Pw/voit/autovett	VW Typ 2	83	4	500.--	F	Kombi 9 PI
35	M+	25347	Lieferw/voit/livr	Pinzgauer 4x4	76	4	3'000.--	F	1t
36	M+	25578	Lieferw/voit/livr	Pinzgauer 4x4	74	4	3'000.--	F	1t
37	M+	21085	Pw/voit/autovett	Opel Kadett E 1,6i	90	4	300.--	F	Kombi
38	M+	10729	Pw/voit/autovett	VW Typ 2	83	4	500.--	F	Kombi 9 PI
39	M+	10725	Pw/voit/autovett	VW Typ 2	83	4	500.--	F	Kombi 9 PI
40	M+	25329	Lieferw/voit/livr	Pinzgauer 4x4	76	4	3'000.--	F	1t
41	M+	8066	Pw/voit/autovett	VW Golf 1300	87	4	500.--	F	
42	M+	12730	Pw/voit/autovett	Opel Omega A 2,0i	87	4	500.--	V	
43	M+	12820	Pw/voit/autovett	Opel Omega A 2,0i	88	4	500.--	F	
44	M+	2447	Pw/voit/autovett	VW Passat	87	4	500.--	F	Kombi
45	FR	18100	Pw/voit/autovett	Renault 21	91	4	500.--	F	
46	M+	20955	Pw/voit/autovett	Opel Omega A 2,0i	92	4	500.--	V	
47	M+	11838	Pw/voit/autovett	VW Golf 1300	87	4	500.--	F	
48	M+	12803	Pw/voit/autovett	Opel Omega A 2,0i	88	4	500.--	F	
49	M+	12731	Pw/voit/autovett	Opel Omega A 2,0i	87	4	500.--	F	
50	M+	6237	Pw/voit/autovett	Opel Vectra A 2,0i	94	4	500.--	F	
51	M+	25854	Lieferw/voit/livr	Pinzgauer 4x4	74	4	3'000.--	F	1t
52	M+	2128	Pw/voit/autovett	VW Passat	85	4	500.--	F	Kombi
53	A	50697	Pw/voit/autovett	VW Typ 2	84	4	500.--	F	Kombi 9 PI

Hauptversteigerung (Rampe)

Vente aux enchères (rampe)

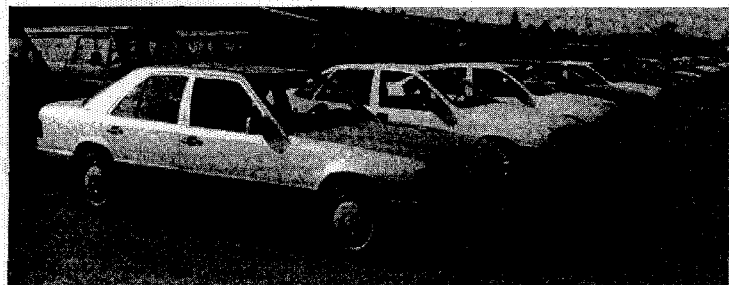
Messa all'asta principale (rampa)

Beginn / commencement / inizio ore 07.00 h

Nr.	Fz-Nr.	Fz-Art	Marke	Jg	Zyl.	Schätzung	Verkaufspreis	Fz-Zustand/Bemerkungen
No	No-vhc.	Genre du vhc	Marque	Année	Cyl	Somme d'estimat.	Prix de vente	Etat du vhc/remarques
No	No-veic.	Genere di veic	Marca	anno	Cil	Stima	Prezzo di vendita	Stato del veic/osservazioni

54	M+	9425	Pw/voit/autovett	VW Typ 2	87	4	500.--	F	Kombi 9 Pl
55	M+	25358	Lieferw/voit/livr	Pinzgauer 4x4	76	4	3'000.--	F	1t
56	M+	25015	Lieferw/voit/livr	Pinzgauer 4x4	75	4	3'000.--	F	1t
57	M+	2521	Pw/voit/autovett	Opel Vectra A 2,0i	90	4	500.--	F	
58	M+	10819	Pw/voit/autovett	VW Typ 2	83	4	500.--	F	Kombi 9 Pl
59	M+	10672	Pw/voit/autovett	VW Typ 2	83	4	500.--	F	Kombi 6 Pl
60	M+	25361	Lieferw/voit/livr	Pinzgauer 4x4	76	4	3'000.--	F	1t
61	M+	4484	Pw/voit/autovett	Ford Mondeo	94	4	800.--	F	
62	A	60048	Pw/voit/autovett	Opel Kadett E 1,6i	88	4	300.--	F	Kombi
63	M+	12727	Pw/voit/autovett	Opel Omega A 2,0i	87	4	500.--	F	
64	M+	23325	Pw/voit/autovett	Opel Omega A 2,0i	87	4	500.--	F	
65	M+	4568	Pw/voit/autovett	Opel Vectra A 2,0i	90	4	500.--	F	
66	M+	8556	Pw/voit/autovett	Opel Vectra A 2,0i	89	4	500.--	F	
67	M+	12130	Pw/voit/autovett	Opel Omega A 2,0i	89	4	500.--	F	
68	M+	4947	Pw/voit/autovett	Renault 21	93	4	500.--	F	
69	A	50686	Pw/voit/autovett	Mercedes-Benz 230 E	91	4	1'500.--	V	
70	M+	21075	Pw/voit/autovett	Opel Omega A 2,0i	89	4	500.--	F	
71	M+	35523	Lieferw/voit/livr	Pinzgauer 4x4	80	4	3'000.--	F	1t
72	M+	36649	Lieferw/voit/livr	Pinzgauer 4x4	73	4	3'000.--	F	1t
73	M+	10154	Pw/voit/autovett	VW Typ 2	81	4	500.--	F	Kombi 9 Pl
74	M+	10816	Pw/voit/autovett	VW Typ 2	83	4	500.--	F	Kombi 9 Pl
75	M+	25268	Lieferw/voit/livr	Pinzgauer 4x4	76	4	3'000.--	F	1t
76	M+	25350	Lieferw/voit/livr	Pinzgauer 4x4	76	4	3'000.--	F	1t
77	VD	486000	Pw/voit/autovett	Toyota Corolla 4 WD	89	4	800.--	F	Wagon
78	M+	10305	Pw/voit/autovett	VW Typ 2	81	4	500.--	F	Kombi 9 Pl
79	M+	8806	Pw/voit/autovett	VW Typ 2	89	4	500.--	F	Kombi 9 Pl
80	M+	25097	Lieferw/voit/livr	Pinzgauer 4x4	76	4	3'000.--	F	1t
81	A	50644	Pw/voit/autovett	VW Typ 2	86	4	500.--	F	Kombi 3 Pl
82	M+	25784	Lieferw/voit/livr	Pinzgauer 4x4	72	4	3'000.--	F	1t
83	M+	25293	Lieferw/voit/livr	Pinzgauer 4x4	76	4	3'000.--	F	1t
84	M+	9387	Pw/voit/autovett	VW Typ 2	87	4	500.--	V	Kombi 9 Pl
85	M+	10216	Pw/voit/autovett	VW Typ 2	81	4	500.--	F	Kombi 9 Pl
86	M+	10215	Pw/voit/autovett	VW Typ 2	81	4	500.--	F	Kombi 9 Pl

PW/Voiture



Land Cruiser



Hauptversteigerung (Rampe)

Vente aux enchères (rampe)

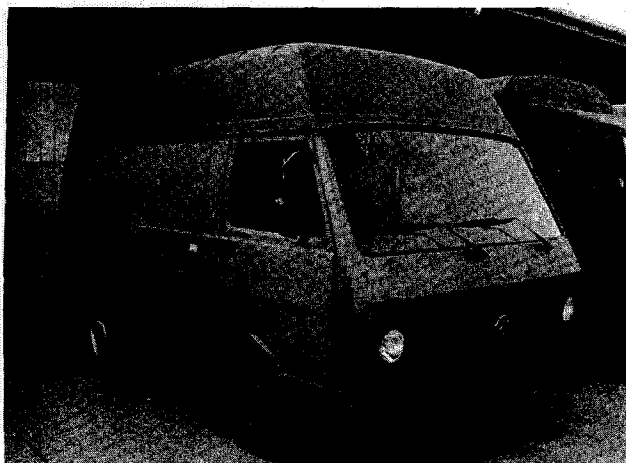
Messa all'asta principale (rampa)

Beginn / commencement / inizio ore 07.00 h

Nr.	Fz-Nr.	Fz-Art	Marke	Jg	Zyl.	Schätzung	Verkaufspreis	Fz-Zustand/Bemerkungen
No	No-vhc.	Genre du vhc	Marque	Année	Cyl	Somme d'estimat.	Prix de vente	Etat du vhc/remarques
No	No-veic.	Genere di veic	Marca	anno	Cil	Stima	Prezzo di vendita	Stato del veic/osservazioni

87	M+	25789	Lieferw/voit/livr	Pinzgauer 4x4	72	4	3'000.--	F 1t
88	M+	25734	Lieferw/voit/livr	Pinzgauer 4x4	78	4	3'000.--	F 1t
89	M+	9159	Pw/voit/autovett	VW Typ 2	85	4	500.--	F Kombi 9 Pl
90	M+	10863	Pw/voit/autovett	VW Typ 2	85	4	500.--	F Kombi 9 Pl
91	M+	25353	Lieferw/voit/livr	Pinzgauer 4x4	76	4	3'000.--	F 1t
92	M+	25593	Lieferw/voit/livr	Pinzgauer 4x4	74	4	3'000.--	F 1t
93	M+	39146	Lieferw/voit/livr	Pinzgauer 4x4	79	4	3'000.--	F 1t
94	M+	37536	Lieferw/voit/livr	Pinzgauer 4x4	74	4	3'000.--	F 1t
95	M+	25237	Lieferw/voit/livr	Pinzgauer 4x4	76	4	3'000.--	F 1t
96	M+	25231	Lieferw/voit/livr	Pinzgauer 4x4	76	4	3'000.--	F 1t
97	M+	25301	Lieferw/voit/livr	Pinzgauer 4x4	76	4	3'000.--	F 1t
98	M+	39055	Lieferw/voit/livr	Pinzgauer 4x4	78	4	3'000.--	F 1t
99	M+	39144	Lieferw/voit/livr	Pinzgauer 4x4	79	4	3'000.--	F 1t
100	M+	25792	Lieferw/voit/livr	Pinzgauer 4x4	73	4	3'000.--	F 1t
101	GRD	1036	Jeep	Ford	49	4	1'000.--	A
102	M+	2701	Pw/voit/autovett	Opel Kadett E 1,6i	88	4	300.--	F Kombi
103	M+	11823	Pw/voit/autovett	VW Golf 1300	87	4	500.--	F
104	M+	8052	Pw/voit/autovett	VW Golf 1300	87	4	500.--	F
105	M+	69909	Pw/voit/autovett	Opel Vectra A 2,0i	91	4	500.--	F
106	M+	11865	Pw/voit/autovett	VW Golf 1300	87	4	500.--	V
107	M+	46524	Lieferw/voit/livr	Haflinger	67	2	2'000.--	F
108	M+	8025	Pw/voit/autovett	VW Golf 1300	87	4	500.--	F
109	GRD	4230	Lieferw/voit/livr	Haflinger	69	2	1'000.--	A
110	M+	46362	Lieferw/voit/livr	Haflinger	63	2	2'000.--	F
111	A	20185	Pw/voit/autovett	Toyota Land Cruiser-BJ 73	86	4	1'000.--	F Diesel
112	M+	2144	Pw/voit/autovett	VW Passat	85	4	500.--	V Kombi
113	M+	2399	Pw/voit/autovett	VW Passat	86	4	500.--	F Kombi
114	M+	5496	Pw/voit/autovett	Opel Vectra A 2,0i	90	4	500.--	F
115	M+	1655	Pw/voit/autovett	Renault 21	89	4	500.--	F
116	M+	1610	Pw/voit/autovett	Renault 21	89	4	500.--	F
117	M+	12864	Pw/voit/autovett	Opel Vectra A 2,0i	90	4	500.--	F
118	M+	20996	Pw/voit/autovett	Opel Omega A 2,0i	88	4	500.--	F
119	M+	9970	Pw/voit/autovett	Toyota Land-Cruiser-BJ 70	85	4	1'000.--	F Diesel

VW LT



Steinbock



Nr.	Fz-Nr.	Fz-Art	Marke	Jg	Zyl.	Schätzung	Verkaufspreis	Fz-Zustand/Bemerkungen
No	No-vehc.	Genre du vehc	Marque	Année	Cyl	Somme d'estimat.	Prix de vente	Etat du vehc/remarques
No	No-veic.	Genere di veic	Marca	anno	Cil	Stima	Prezzo di vendita	Stato del veic/osservazioni

120	A	20684	Lieferw/voit/livr	Ford Courier 1,3i	93	4	500.--	F 0,5t/Kasten 2 Pl
121	M+	25424	Lieferw/voit/livr	Pinzgauer 4x4	76	4	3'000.--	F Kasten
122	M+	24686	Lieferw/voit/livr	Pinzgauer 4x4	74	4	3'000.--	F Kasten
123	M+	24520	Lieferw/voit/livr	Pinzgauer 4x4	71	4	3'000.--	F Kasten
124	M+	25780	Lieferw/voit/livr	Pinzgauer 4x4	72	4	3'000.--	F 1t
125	M+	25802	Lieferw/voit/livr	Pinzgauer 4x4	80	4	3'000.--	F 1t
126	M+	25797	Lieferw/voit/livr	Pinzgauer 4x4	73	4	3'000.--	F 1t
127	M+	24507	Lieferw/voit/livr	Pinzgauer 4x4	71	4	3'000.--	F Kasten
128	M+	25801	Lieferw/voit/livr	Pinzgauer 4x4	79	4	3'000.--	F 1t
129	M+	38034	Lieferw/voit/livr	Pinzgauer 6x6	73	4	4'000.--	F 1,5t
130	M+	25788	Lieferw/voit/livr	Pinzgauer 4x4	72	4	3'000.--	F 1t
131	M+	41100	Lastw/cam/autoc	Unimog S 404	62	6	500.--	F 1,5t
132	M+	4694	Lieferw/voit/livr	Renault Trafic 4x4	90	4	800.--	F 1,14t/Kasten
133	A	50218	Lieferw/voit/livr	VW 281 CH	79	4	1'000.--	F 1,27t/Kasten 3 Pl.
134	M+	41847	Lastw/cam/autoc	Unimog S 404	63	6	500.--	F 1,5t
135	M+	41853	Lastw/cam/autoc	Unimog S 404	63	6	500.--	F 1,5t
136	M+	40112	Lastw/cam/autoc	Unimog S 404	70	6	500.--	F Kasten
137	M+	38006	Lieferw/voit/livr	Pinzgauer 6x6	73	4	4'000.--	F 1,5t
138	M+	42594	Lastw/cam/autoc	Unimog S 404	63	6	500.--	F 1,5t
139	M+	42652	Lastw/cam/autoc	Unimog S 404	68	6	500.--	F 1,5t
140	M+	38016	Lieferw/voit/livr	Pinzgauer 6x6	73	4	4'000.--	F 1,5t
141	M+	9184	Pw/voit/autovett	VW Typ 2	85	4	500.--	F Kombi 9 Pl
142	M+	9061	Pw/voit/autovett	VW Typ 2	85	4	500.--	F Kombi 6 Pl
143	M+	25271	Lieferw/voit/livr	Pinzgauer 4x4	76	4	3'000.--	F 1t
144	M+	25313	Lieferw/voit/livr	Pinzgauer 4x4	76	4	3'000.--	F 1t
145	M+	24245	Pw/voit/autovett	VW 23	79	4	300.--	F Kombi 6 Pl
146	M+	10249	Pw/voit/autovett	VW Typ 2	81	4	500.--	V Kombi 9 Pl
147	M+	10256	Pw/voit/autovett	VW Typ 2	81	4	500.--	V Kombi 9 Pl
148	M+	10589	Pw/voit/autovett	VW Typ 2	82	4	500.--	F Kombi 9 Pl
149	M+	10186	Pw/voit/autovett	VW Typ 2	81	4	500.--	F Kombi 9 Pl
150	M+	8963	Pw/voit/autovett	VW Typ 2 Syncro	86	4	800.--	F Kombi 9 Pl
151	M+	25357	Lieferw/voit/livr	Pinzgauer 4x4	76	4	3'000.--	F 1t
152	M+	39336	Lieferw/voit/livr	Pinzgauer 4x4	79	4	3'000.--	F 1t

Pinzgauer



Unimog S



Hauptversteigerung (Rampe)

Vente aux enchères (rampe)

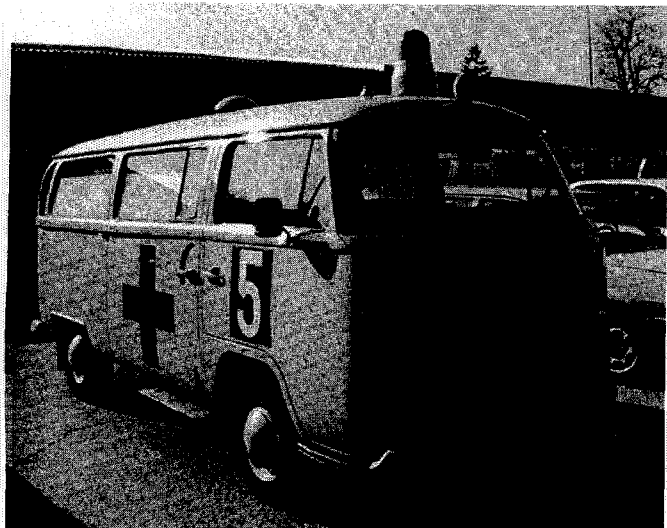
Messa all'asta principale (rampa)

Beginn / commencement / inizio ore 07.00 h

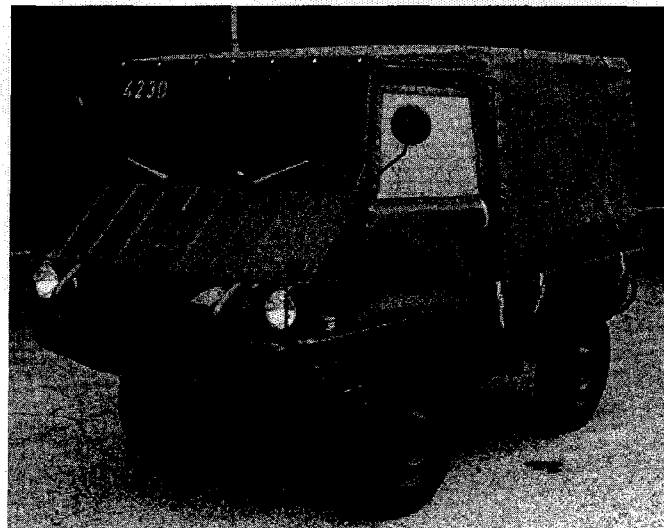
Nr.	Fz-Nr.	Fz-Art	Marke	Jg	Zyl.	Schätzung	Verkaufspreis	Fz-Zustand/Bemerkungen
No	No-vhc.	Genre du vhc	Marque	Année	Cyl	Somme d'estimat.	Prix de vente	Etat du vhc/remarques
No	No-veic.	Genere di veic	Marca	anno	Cil	Stima	Prezzo di vendita	Stato del veic/osservazioni

153	M+	37588	Lieferw/voit/livr	Pinzgauer 4x4	74	4	3'000.--	F 1t
154	M+	25798	Lieferw/voit/livr	Pinzgauer 4x4	79	4	3'000.--	F 1t
155	M+	25216	Lieferw/voit/livr	Pinzgauer 4x4	76	4	3'000.--	F 1t
156	M+	25754	Lieferw/voit/livr	Pinzgauer 4x4	78	4	3'000.--	F 1t
157	M+	37457	Lieferw/voit/livr	Pinzgauer 4x4	74	4	3'000.--	F 1t
158	M+	39137	Lieferw/voit/livr	Pinzgauer 4x4	79	4	3'000.--	F 1t
159	M+	25787	Lieferw/voit/livr	Pinzgauer 4x4	72	4	3'000.--	F 1t
160	M+	24994	Lieferw/voit/livr	Pinzgauer 4x4	76	4	3'000.--	F 1t
161	P	96136	Arbeitskarren	Hyster	68	4	1'500.--	F 1,1t/Gabelstapler/2,6m/Hubhöhe
162	M+	23311	Lieferw/voit/livr	Haflinger	68	2	2'000.--	F
163	GRD	4252	Lieferw/voit/livr	Haflinger	69	2	2'000.--	F
164	A	20786	Pw/voit/autovett	Fiat Panda	90	4	500.--	F
165	TI	200721	Pw/voit/autovett	VW Golf 1300	90	4	500.--	F
166	M+	63190	Pw/voit/autovett	VW Golf 1300	88	4	500.--	F
167	M+	46359	Lieferw/voit/livr	Haflinger	63	2	2'000.--	F
168	M+	46901	Lieferw/voit/livr	Haflinger	68	2	2'000.--	F
169	A	60185	Pw/voit/autovett	Opel Kadett E 1,6i	91	4	300.--	V Kombi
170	A	47075	Arbeitskarren	Still-Esslingen DFG 2F/3113	72	4	1'000.--	F 1,5t/Gabelstapler-Diesel
171	M+	2478	Pw/voit/autovett	VW Passat	88	4	500.--	F Kombi
172	M+	10838	Pw/voit/autovett	VW Typ 2	85	4	500.--	F Kombi 9 PI
173	M+	5731	Pw/voit/autovett	VW Typ 2	91	4	500.--	F Kombi 9 PI
174	M+	8727	Pw/voit/autovett	VW Typ 2 Syncro	87	4	800.--	V Kombi 9 PI
175	M+	2697	Pw/voit/autovett	Opel Kadett E, 1,6i	88	4	300.--	F Kombi
176	M+	2435	Pw/voit/autovett	VW Passat	87	4	500.--	F Kombi
177	M+	25300	Lieferw/voit/livr	Pinzgauer 4x4	76	4	3'000.--	F 1t
178	M+	80397	Pw/voit/autovett	VW 27	74	4	500.--	F Ambulanz 7 PI
179	A	50446	Pw/voit/autovett	Toyota Corolla 4 WD	93	4	800.--	F Wagon
180	M+	80999	Pw/voit/autovett	VW 23	75	4	300.--	V Kombi, 3 PI
181	M+	25395	Lieferw/voit/livr	Pinzgauer 4x4	75	4	3'000.--	F Kasten
182	M+	25786	Lieferw/voit/livr	Pinzgauer 4x4	72	4	3'000.--	F 1t
183	M+	25646	Lieferw/voit/livr	Pinzgauer 4x4	72	4	3'000.--	F 1t
184	M+	38018	Lieferw/voit/livr	Pinzgauer 6x6	73	4	4'000.--	F 1,5t
185	M+	25262	Lieferw/voit/livr	Pinzgauer 4x4	76	4	3'000.--	F 1t

VW Ambulanz



Haflinger



## Hauptversteigerung (Rampe)

## Vente aux enchères (rampe)

## Messa all'asta principale (rampa)

Beginn / commencement / inizio ore 07.00 h

Nr.	Fz-Nr.	Fz-Art	Marke	Jg	Zyl.	Schätzung	Verkaufspreis	Fz-Zustand/Bemerkungen
No	No-veh.	Genre du veh	Marque	Année	Cyl	Somme d'estimat.	Prix de vente	Etat du veh/remarks
No	No-veic.	Genere di veic	Marca	anno	Cil	Stima	Prezzo di vendita	Stato del veic/osservazioni

186	M+	39327	Lieferw/voit/livr	Pinzgauer 4x4	79	4	3'000.--	F 1t
187	M+	35485	Lieferw/voit/livr	Pinzgauer 4x4	79	4	3'000.--	F 1t
188	M+	36617	Lieferw/voit/livr	Pinzgauer 4x4	73	4	3'000.--	F 1t
189	M+	35525	Lieferw/voit/livr	Pinzgauer 4x4	80	4	3'000.--	F 1t
190	M+	36319	Lieferw/voit/livr	Pinzgauer 4x4	72	4	3'000.--	F 1t
191	M+	83411	Lastw/cam/autoc	Unimog S 404	69	6	500.--	F ohne Aufbau
192	M+	40701	Lastw/cam/autoc	Unimog S 404	62	6	500.--	F 1,5t
193	M+	40169	Lastw/cam/autoc	Unimog S 404	70	6	500.--	F Kasten
194	A	70046	Pw/voit/autovett	VW Typ 2	87	4	500.--	F Messwagen 2PI
195	M+	40111	Lastw/cam/autoc	Unimog S 404	70	6	500.--	F Kasten
196	M+	38013	Lieferw/voit/livr	Pinzgauer 6x6	73	4	4'000.--	F 1,5t
197	M+	79838	Lastw/cam/autoc	Unimog S 404	69	6	500.--	F 1,5t
198	M+	38020	Lieferw/voit/livr	Pinzgauer 6x6	73	4	4'000.--	F 1,5t
199	M+	83419	Lastw/cam/autoc	Unimog S 404	69	6	500.--	F ohne Aufbau
200	M+	40180	Lastw/cam/autoc	Unimog S 404	70	6	500.--	F Kasten
201	M+	10768	Pw/voit/autovett	VW Typ 2	83	4	500.--	F Kombi 9 PI
202	M+	39647	Lieferw/voit/livr	Pinzgauer 4x4	80	4	3'000.--	F 1t
203	M+	37513	Lieferw/voit/livr	Pinzgauer 4x4	74	4	3'000.--	F 1t
204	M+	38174	Lieferw/voit/livr	Pinzgauer 6x6	73	4	4'000.--	F 1,5t
205	M+	25896	Lieferw/voit/livr	Pinzgauer 4x4	74	4	3'000.--	V 1t
206	M+	9043	Pw/voit/autovett	VW Typ 2	85	4	500.--	F Kombi 9 PI
207	M+	50225	Pw/voit/autovett	VW Typ 2 Syncro	86	4	800.--	F Brücke mit Verdeck 7 PI
208	M+	25082	Lieferw/voit/livr	Pinzgauer 4x4	76	4	3'000.--	V 1t
209	M+	25508	Lieferw/voit/livr	Pinzgauer 4x4	77	4	3'000.--	V Kasten
210	A	60207	Pw/voit/autovett	VW Typ 2	88	4	500.--	F Kombi 9 PI
211	M+	25077	Lieferw/voit/livr	Pinzgauer 4x4	76	4	3'000.--	V 1t
212	M+	25083	Lieferw/voit/livr	Pinzgauer 4x4	76	4	3'000.--	V 1t
213	M+	24755	Lieferw/voit/livr	Pinzgauer 4x4	74	4	3'000.--	V Kasten
214	M+	24676	Lieferw/voit/livr	Pinzgauer 4x4	74	4	3'000.--	V Kasten
215	M+	24753	Lieferw/voit/livr	Pinzgauer 4x4	74	4	3'000.--	V Kasten
216	M+	24363	Lieferw/voit/livr	Pinzgauer 4x4	72	4	3'000.--	V 1t
217	M+	39100	Lieferw/voit/livr	Pinzgauer 4x4	78	4	3'000.--	F 1t
218	M+	25238	Lieferw/voit/livr	Pinzgauer 4x4	76	4	3'000.--	F 1t
219	M+	39140	Lieferw/voit/livr	Pinzgauer 4x4	79	4	3'000.--	F 1t
220	M+	39608	Lieferw/voit/livr	Pinzgauer 4x4	80	4	3'000.--	F 1t
221	M+	11866	Pw/voit/autovett	VW Golf 1300	87	4	500.--	V
222	M+	27043	Arbeitskarren	Steinbock DFG 2 SC	71	4	1'500.--	F 2t/Gabelstapler-Diesel
223	ZH	680277	Lieferw/voit/livr	Haflinger	62	2	5'000.--	V ab MFK
224	M+	49090	Lieferw/voit/livr	Haflinger	69	2	2'000.--	F
225	M+	28502	Pw/voit/autovett	Opel Vectra A 2,0i	90	4	500.--	V
226	M+	20991	Pw/voit/autovett	VW Golf 1300	89	4	500.--	F
227	M+	8047	Pw/voit/autovett	VW Golf 1300	87	4	500.--	V
228	M+	49014	Lieferw/voit/livr	Haflinger	69	2	2'000.--	F
229	M+	8112	Pw/voit/autovett	VW Golf 1300	88	4	500.--	F
230	M+	49421	Lieferw/voit/livr	Haflinger	69	2	2'000.--	F
231	M+	8609	Pw/voit/autovett	Opel Vectra A 2,0i	91	4	500.--	F
232	M+	20454	Pw/voit/autovett	Toyota Land-Cruiser FJ 40	83	6	1'000.--	F
233	M+	25545	Lieferw/voit/livr	Pinzgauer 4x4	77	4	3'000.--	F Kasten
234	M+	2445	Pw/voit/autovett	VW Passat	87	4	500.--	F Kombi
235	M+	25390	Lieferw/voit/livr	Pinzgauer 4x4	75	4	3'000.--	F Kasten
236	M+	2930	Pw/voit/autovett	Opel Vectra A 2,0i	90	4	500.--	F
237	M+	5658	Pw/voit/autovett	Opel Vectra A 2,0i	89	4	500.--	V
238	M+	2438	Pw/voit/autovett	VW Passat	87	4	500.--	F Kombi



## Hauptversteigerung (Rampe)

## Vente aux enchères (rampe)

## Messa all'asta principale (rampa)

Beginn / commencement / inizio ore 07.00 h

Nr.	Fz-Nr.	Fz-Art	Marke	Jg	Zyl.	Schätzung	Verkaufspreis	Fz-Zustand/Bemerkungen
No	No-vhc.	Genre du vhc	Marque	Année	Cyl	Somme d'estimat.	Prix de vente	Etat du vhc/remarques
No	No-veic.	Genere di veic	Marca	anno	Cil	Stima	Prezzo di vendita	Stato del veic/osservazioni

239	M+	2439	Pw/voit/autovett	VW Passat	87	4	500.--	F	Kombi
240	M+	10760	Pw/voit/autovett	VW Typ 2	83	4	500.--	F	Kombi 9 Pl
241	M+	37575	Lieferw/voit/livr	Pinzgauer 4x4	74	4	3'000.--	F	1t
242	M+	37563	Lieferw/voit/livr	Pinzgauer 4x4	74	4	3'000.--	F	1t
243	M+	35517	Lieferw/voit/livr	Pinzgauer 4x4	80	4	3'000.--	F	1t
244	M+	37602	Lieferw/voit/livr	Pinzgauer 4x4	74	4	3'000.--	F	1t
245	M+	24577	Lieferw/voit/livr	Pinzgauer 4x4	72	4	3'000.--	F	Kasten
246	M+	38177	Lieferw/voit/livr	Pinzgauer 6x6	73	4	4'000.--	F	1,5t
247	M+	25549	Lieferw/voit/livr	Pinzgauer 4x4	77	4	3'000.--	F	Kasten
248	M+	38302	Lieferw/voit/livr	Pinzgauer 6x6	73	4	4'000.--	F	1,5t
249	M+	24542	Lieferw/voit/livr	Pinzgauer 4x4	72	4	3'000.--	F	Kasten
250	M+	38209	Lieferw/voit/livr	Pinzgauer 6x6	73	4	4'000.--	F	1,5t
251	M+	41425	Lastw/cam/autoc	Unimog S 404	62	6	500.--	F	1,5t
252	M+	80937	Lieferw/voit/livr	Pinzgauer 6x6	73	4	4'000.--	F	Sanw
253	M+	40179	Lastw/cam/autoc	Unimog S 404	70	6	500.--	F	Kasten
254	M+	38293	Lieferw/voit/livr	Pinzgauer 6x6	73	4	4'000.--	F	1,5t
255	M+	40186	Lastw/cam/autoc	Unimog S 404	70	6	500.--	V	Kasten
256	M+	83401	Lastw/cam/autoc	Unimog S 404	69	6	500.--	F	Kasten
257	M+	83416	Lastw/cam/autoc	Unimog S 404	69	6	500.--	F	Kasten
258	M+	83403	Lastw/cam/autoc	Unimog S 404	69	6	500.--	F	Kasten
259	M+	83426	Lastw/cam/autoc	Unimog S 404	69	6	500.--	F	Kasten
260	M+	83425	Lastw/cam/autoc	Unimog S 404	69	6	500.--	F	Kasten
261	M+	9650	Pw/voit/autovett	VW Typ 2	88	4	500.--	V	Kombi 9 Pl
262	M+	10868	Pw/voit/autovett	VW Typ 2	85	4	500.--	F	Kombi 9 Pl
263	M+	25113	Lieferw/voit/livr	Pinzgauer 4x4	76	4	3'000.--	V	1t
264	M+	25306	Lieferw/voit/livr	Pinzgauer 4x4	76	4	3'000.--	V	1t
265	M+	24646	Lieferw/voit/livr	Pinzgauer 4x4	74	4	3'000.--	V	Kasten
266	M+	25317	Lieferw/voit/livr	Pinzgauer 4x4	76	4	3'000.--	V	1t
267	M+	8804	Pw/voit/autovett	VW Typ 2	89	4	500.--	F	Kombi 9 Pl
268	M+	25620	Lieferw/voit/livr	Pinzgauer 4x4	82	4	3'000.--	V	Kasten
269	M+	25609	Lieferw/voit/livr	Pinzgauer 4x4	82	4	3'000.--	V	Kasten
270	M+	25194	Lieferw/voit/livr	Pinzgauer 4x4	76	4	3'000.--	V	1t
271	M+	25186	Lieferw/voit/livr	Pinzgauer 4x4	76	4	3'000.--	V	1t
272	M+	25175	Lieferw/voit/livr	Pinzgauer 4x4	76	4	3'000.--	V	1t
273	M+	25118	Lieferw/voit/livr	Pinzgauer 4x4	76	4	3'000.--	V	1t
274	M+	25114	Lieferw/voit/livr	Pinzgauer 4x4	76	4	3'000.--	V	1t
275	M+	24987	Lieferw/voit/livr	Pinzgauer 4x4	76	4	3'000.--	V	1t
276	M+	25064	Lieferw/voit/livr	Pinzgauer 4x4	76	4	3'000.--	V	1t
277	M+	24914	Lieferw/voit/livr	Pinzgauer 4x4	72	4	3'000.--	V	1t
278	M+	25063	Lieferw/voit/livr	Pinzgauer 4x4	76	4	3'000.--	V	1t
279	M+	25631	Lieferw/voit/livr	Pinzgauer 4x4	82	4	3'000.--	V	Kasten
280	M+	25618	Lieferw/voit/livr	Pinzgauer 4x4	82	4	3'000.--	V	Kasten
281	M+	8103	Pw/voit/autovett	VW Golf 1300	88	4	500.--	F	
282	M+	11843	Pw/voit/autovett	VW Golf 1300	87	4	500.--	V	
283	M+	24330	Pw/voit/autovett	Subaru Legacy 2,2 4WD	93	4	1'000.--	F	
284	M+	2155	Pw/voit/autovett	Opel Vectra A 2,0i	90	4	500.--	F	
285	M+	11663	Pw/voit/autovett	Ford Escort 1,4i	91	4	800.--	V	
286	M+	8980	Pw/voit/autovett	VW Typ 2 Syncro	86	4	800.--	F	Kombi 9 Pl
287	M+	68149	Jeep	Willys CJ-3B	64	4	2'000.--	F	12V
288	ZH	680278	Lieferw/voit/livr	Haflinger	62	2	5'000.--	V	ab MFK
289	M+	23449	Pw/voit/autovett	VW Golf 1300	87	4	500.--	F	
290	M+	20571	Pw/voit/autovett	Toyota Land Cruiser-BJ 75	89	4	1'000.--	F	Diesel
291	M+	10449	Pw/voit/autovett	VW Typ 2	82	4	500.--	F	Kombi 9 Pl



Hauptversteigerung (Rampe)

Vente aux enchères (rampe)

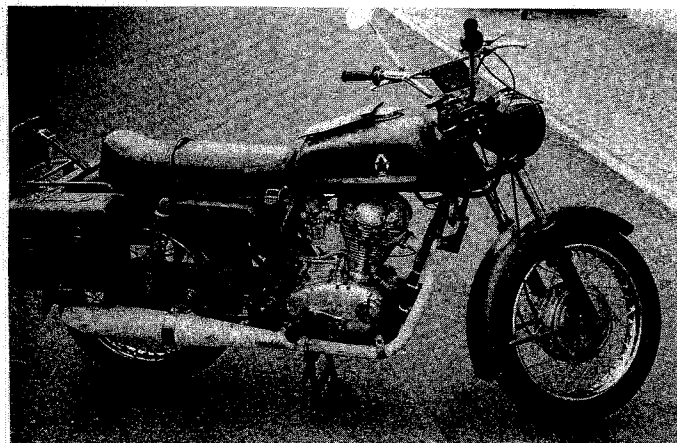
Messa all'asta principale (rampa)

Beginn / commencement / inizio ore 07.00 h

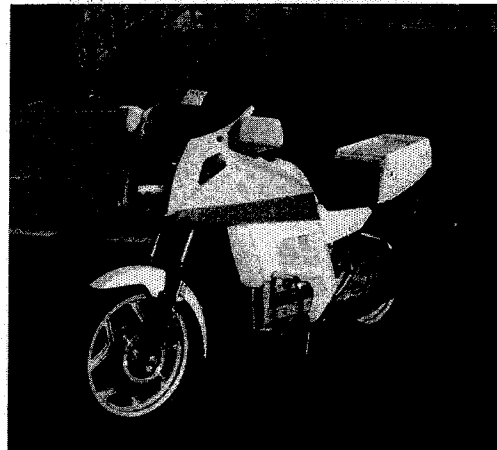
Nr.	Fz-Nr.	Fz-Art	Marke	Jg	Zyl.	Schätzung	Verkaufspreis	Fz-Zustand/Bemerkungen
No	No-veh.	Genre du veh	Marque	Année	Cyl	Somme d'estimat.	Prix de vente	Etat du veh/remarks
No	No-veic.	Genere di veic	Marca	anno	Cil	Stima	Prezzo di vendita	Stato del veic/osservazioni

292	M+	9138	Pw/voit/autovett	VW Typ 2	85	4	500.--	F	Kombi 9 Pl
293	M+	10290	Pw/voit/autovett	VW Typ 2	81	4	500.--	F	Kombi 9 Pl
294	M+	1641	Pw/voit/autovett	Mercedes-Benz 230 E	87	4	1'500.--	F	
295	M+	80373	Pw/voit/autovett	VW 27	69	4	500.--	V	Ambulanz 7 Pl
296	M+	2491	Pw/voit/autovett	VW Passat	88	4	500.--	F	Kombi
297	M+	12848	Pw/voit/autovett	Opel Omega A 2,0i	89	4	500.--	V	
298	M+	82410	Pw/voit/autovett	VW 23	72	4	300.--	V	Kombi 3 Pl
299	M+	80945	Pw/voit/autovett	VW 23	76	4	300.--	F	Kombi 3 Pl
300	M+	23835	Motorkarren	Oehler EPSI 2066	73	E	200.--	F	Brücke
301	M+	25251	Lieferw/voit/livr	Pinzgauer 4x4	76	4	3'000.--	V	1t
302	M+	25255	Lieferw/voit/livr	Pinzgauer 4x4	76	4	3'000.--	V	1t
303	M+	10803	Pw/voit/autovett	VW Typ 2	83	4	500.--	V	Kombi 9 Pl
304	A	50432	Pw/voit/autovett	Ford Transit 100L	93	4	800.--	F	Kombi 8 Pl
305	M+	25630	Lieferw/voit/livr	Pinzgauer 4x4	82	4	3'000.--	V	Kasten
306	M+	52282	Lieferw/voit/livr	DODGE WC	49	6	800.--	F	0,75t
307	GRD	3133	Lieferw/voit/livr	CHEVROLET 123 SPZ	51	6	800.--	A	Ersatzteilwagen
308	M+	43543	Lieferw/voit/livr	Pinzgauer 6x6	75	4	4'000.--	F	Sanw
309	M+	9810	Lieferw/voit/livr	VW LT-31	81	4	1'000.--	V	Kasten 2 Pl
310	M+	8722	Pw/voit/autovett	VW Typ 2 Syncro	87	4	800.--	V	Kombi 9 Pl
311	M+	9789	Lieferw/voit/livr	VW LT-31	84	4	1'000.--	V	Kasten 2 Pl
312	M+	80664	Lastw/cam/autoc	Unimog S 404	62	6	500.--	F	1,5t
313	M+	42616	Lastw/cam/autoc	Unimog S 404	68	6	500.--	F	1,5t
314	M+	38568	Lieferw/voit/livr	Pinzgauer 6x6	73	4	4'000.--	F	1,5t
315	M+	38183	Lieferw/voit/livr	Pinzgauer 6x6	73	4	4'000.--	F	1,5t
316	M+	42780	Lastw/cam/autoc	Unimog S 404	68	6	500.--	V	1,5t
317	M+	40101	Lastw/cam/autoc	Unimog S 404	70	6	500.--	V	Kasten
318	M+	40146	Lastw/cam/autoc	Unimog S 404	70	6	500.--	V	Kasten
319	M+	40185	Lastw/cam/autoc	Unimog S 404	70	6	500.--	V	Kasten
320	M+	40178	Lastw/cam/autoc	Unimog S 404	70	6	500.--	F	Kasten

Condor A 350



BMW K 100



Platzversteigerung

Vente aux enchères sur place  
 Beginn / commencement / inizio ore 07.30 h

Vendita sul posto

Nr.	Fz-Nr.	Fz-Art	Marke	Jg	Zyl.	Schätzung	Verkaufspreis	Fz-Zustand/Bemerkungen
No	No-vhc.	Genre du vhc	Marque	Année	Cyl	Somme d'estimat.	Prix de vente	Etat du vhc/remarques
No	No-veic.	Genere di veic	Marca	anno	Cil	Stima	Prezzo di vendita	Stato del veic/osservazioni

401	M+	23476	Lastw/cam/autoc	Saurer D 330 F	79	6	2'000.--	F	8t/mit Hebebühne
402	M+	58968	Lastw/cam/autoc	Saurer/Berna/2DM/2VM	72	6	2'000.--	F	4,5t/mit Hebebühne
403	M+	63729	Lastw/cam/autoc	FBW 50V-E3	70	6	500.--	F	7,9t/mit Hebebühne
404	M+	20873	Arbeitsmaschine	Saurer/Berna/2DM/2VM	87	6	1'500.--	V	Kehrmaschine/Schörling SV2
405	M+	28946	Lastw/cam/autoc	FBW 50V-E3	74	6	1'000.--	F	Flugzeugtankw 8'600 Lt
406	M+	63711	Lastw/cam/autoc	FBW 50V-E3	70	6	500.--	F	7,9t/mit Hebebühne
407	M+	81738	Arbeitsmaschine	Faun LK 1508/36V	73	8	5'000.--	F	10t/Kranwagen 4x4 Genie
408	M+	63782	Lastw/cam/autoc	FBW 50V-E3	71	6	500.--	V	7,9t/mit Hebebühne
409	M+	28977	Lastw/cam/autoc	FBW 50V-E3	74	6	1'000.--	F	Flugzeugtankw 8'600 Lt
410	M+	79558	Gesellschaftsw	Mercedes-Benz 0 303	81	6	2'500.--	F	36 Pl
411	M+	28968	Lastw/cam/autoc	FBW 50V-E3	74	6	1'000.--	F	Flugzeugtankw 8'600 Lt
412	M+	20875	Arbeitsmaschine	Saurer/Berna/2DM/2VM	71	6	1'500.--	F	Kehrmaschine/Schörling SV2
413	M+	28930	Lastw/cam/autoc	FBW 50V-E3	73	6	1'000.--	F	Flugzeugtankw 8'600 Lt
414	M+	28860	Lastw/cam/autoc	FBW 50V-E3	72	6	1'000.--	F	Flugzeugtankw 8'600 Lt
415	M+	63789	Lastw/cam/autoc	FBW 50V-E3	72	6	500.--	V	7,9t/mit Hebebühne
416	M+	20898	Arbeitsmaschine	Berna 2 US	62	6	500.--	F	Kehrmaschine/Schörling SV1
417	P	82923	Arbeitsmaschine	Haulotte R 10	87	6	5'000.--	F	10t/Strassenkran
418	P	95234	Lastw/cam/autoc	Unimog Ruthmann	82	6	1'500.--	F	LSVA eingebaut
419	M+	63327	Lastw/cam/autoc	Saurer/Berna/2DM/2VM	72	6	2'000.--	V	4,5t/mit Hebebühne
420	M+	40164	Lastw/cam/autoc	Unimog S 404	70	6	500.--	V	Kasten
421	M+	63867	Lastw/cam/autoc	Volvo F 614-4x2	83	6	1'500.--	F	5t/mit Hebebühne
422	M+	81332	Lastw/cam/autoc	Saurer/Berna/2DM/2VM	65	6	2'000.--	V	5t/Kippmulde/für Schneepflug
423	M+	60413	Lastw/cam/autoc	Saurer/Berna/2DM/2VM	70	6	2'000.--	F	4,9t
424	M+	31181	Lastw/cam/autoc	Steyr A 680 g	72	6	800.--	F	3t
425	M+	59344	Lastw/cam/autoc	Saurer/Berna/2DM/2VM	76	6	2'000.--	F	4,9t
426	M+	63860	Lastw/cam/autoc	Volvo F 614-4x2	83	6	1'500.--	F	5t/mit Hebebühne
427	M+	40124	Lastw/cam/autoc	Unimog S 404	70	6	500.--	V	Kasten
428	M+	81493	Lastw/cam/autoc	Saurer/Berna/2DM/2VM	71	6	2'000.--	F	4,75t/3 Seiten Kipper
429	M+	62433	Lastw/cam/autoc	Saurer/Berna/2DM/2VM	68	6	2'000.--	F	4,7t/für Schneepflug
430	M+	61494	Lastw/cam/autoc	Saurer/Berna/2DM/2VM	69	6	2'000.--	V	4,7t/mit Schneepflug
431	M+	61909	Lastw/cam/autoc	Saurer/Berna/2DM/2VM	66	6	2'000.--	F	4,7t/mit Schneepflug
432	M+	43199	Lastw/cam/autoc	Unimog S 404	72	6	500.--	F	Kasten
433	M	420098	Anh/rem/rim	Draize	68	-	500.--	F	3,77t/2-achsigt/mit Verdeck

FBW Jumbo



FBW Flz Tankwagen



Nr.	Fz-Nr.	Fz-Art	Marke	Jg	Zyl.	Schätzung	Verkaufspreis	Fz-Zustand/Bemerkungen
No	No-vhc.	Genre du vhc	Marque	Année	Cyl	Somme d'estimat.	Prix de vente	Etat du vhc/remarques
No	No-veic.	Genere di veic	Marca	anno	Cil	Stima	Prezzo di vendita	Stato del veic/osservazioni

434	M+	40161	Lastw/cam/autoc	Unimog S 404	70	6	500.--	F	Kasten
435	GRD	2015	Anh/rem/rim	Peterhans	49	-	500.--	F	3t/2-achsig
436	M+	81333	Lastw/cam/autoc	Saurer/Berna/2DM/2VM	65	6	2'000.--	F	5t/Kippmulde
437	M+	62394	Lastw/cam/autoc	Saurer/Berna/2DM/2VM	68	6	2'000.--	F	4,7t/für Schneepflug
438	M+	79809	Lastw/cam/autoc	Unimog S 404	69	6	500.--	F	1,5t
439	M+	31592	Lastw/cam/autoc	Steyr A 680 g	73	6	800.--	V	3t
440	M	733096	Anh/rem/rim	CALAG/MAG	55	-	300.--	F	Betrst Umschlagmat/2-achsig
441	M	733094	Anh/rem/rim	CALAG/MAG	55	-	300.--	F	Betrst Umschlagmat/2-achsig
442	A	42242	Lastw/cam/autoc	Unimog 406	77	6	2'000.--	F	2,3t/Kippbrücke/u. Schneepflug
443	M	150918	Anh/rem/rim	DIV/SIG	73	-	300.--	F	3,5t/2-achsig
444	M+	31358	Lastw/cam/autoc	Steyr A 680 g	72	6	800.--	V	3t
445	M+	61886	Lastw/cam/autoc	Saurer/Berna/2DM/2VM	66	6	2'000.--	F	4,7t/für Schneepflug
446	M	153397	Anh/rem/rim	DIV/SIG	74	-	300.--	V	3,5t/2-achsig
447	M+	41259	Lastw/cam/autoc	Unimog S 404	62	6	500.--	F	1,5t
448	M	152287	Anh/rem/rim	DIV/SIG	74	-	300.--	F	3,5t/2-achsig
449	M+	60391	Lastw/cam/autoc	Saurer/Berna/2DM/2VM	70	6	2'000.--	F	4,9t
450	M	152791	Anh/rem/rim	DIV/SIG	75	-	300.--	F	3,5t/2-achsig
451	M	733165	Anh/rem/rim	CALAG/MAG	55	-	300.--	F	Betrst Umschlagmat/2-achsig
452	M+	40183	Lastw/cam/autoc	Unimog S 404	70	6	500.--	F	Kasten
453	M+	19510	Arbeitskarren	Liebherr R 921C	78	6	8'000.--	F	Bagger 0,94 m³ Tieflöffel
454	M+	42404	Lastw/cam/autoc	Unimog S 404	63	6	500.--	F	1,5t
455	M+	41174	Lastw/cam/autoc	Unimog S 404	62	6	500.--	F	1,5t
456	M+	41056	Lastw/cam/autoc	Unimog S 404	62	6	500.--	F	1,5t
457	M+	42653	Lastw/cam/autoc	Unimog S 404	68	6	500.--	F	1,5t
458	P	94409	Lastw/cam/autoc	Mercedes-Benz LP 913	82	6	1'500.--	F	Autom/Kran Haueter Typ 2500
459	M+	37302	Lieferw/voit/livr	Pinzgauer 4x4	74	4	4'000.--	F	1t/mit Schneepflug
460	M+	19512	Arbeitskarren	Liebherr R 921C	78	6	8'000.--	F	Bagger 0,94 m³ Tieflöffel
461	GRD	2971	Anh/rem/rim	Draize	48	-	500.--	F	Tank für Wasser 3'000 Lt
462	ZH	352817	Lieferw/voit/livr	Mowag	56	6	1'500.--	F	1t/mit Seilwinde
463	M+	21550	Arbeitskarren	Unimog 411	70	4	500.--	F	Schneefräse/Rolba
464	M+	66670	Jeep	Kaiser CJ-5	69	4	2'500.--	V	12V/mit Schneepflug
465	M	528036	Anh/rem/rim	K+W 60 KVA 400 / 230V	82	6	1'500.--	F	Notstromgr/1-achsig/Diesel
466	M	829325	Anh/rem/rim	Müller	64	-	300.--	V	1,5t/Kehrtafel/1-achsig

Bagger



Trax



Nr.	Fz-Nr.	Fz-Art	Marke	Jg	Zyl.	Schatzung	Verkaufspreis	Fz-Zustand/Bemerkungen
No	No-veh.	Genre du veh	Marque	Année	Cyl	Somme d'estimat.	Prix de vente	Etat du veh/remarques
No	No-veic.	Genere di veic	Marca	anno	Cil	Stima	Prezzo di vendita	Stato del veic/osservazioni

467	M+	8561	Lieferw/voit/livr	VW LT-35	89	6	1'000.--	F	Kasten 3 Pl/Turbo-Diesel
468	M	215010	Anh/rem/rim	Zbinden 800 K	89	-	500.--	F	1-achsig
469	M+	21723	Arbeitsmaschine	Saurer/Berna/2DM/2VM	76	6	1'500.--	F	Peter/Komb
470	M	826410	Anh/rem/rim	Metalleger	85	-	300.--	V	1-achsig
471	M	826491	Anh/rem/rim	Metalleger	86	-	300.--	V	1-achsig
472	M	822417	Anh/rem/rim	Frech-Hoch	84	-	1'500.--	F	Löschwasserpumpe/1-achsig
473	M	515156	Anh/rem/rim	DIV/MAG/EMB 6 KVA	69	2	800.--	F	Notstromgr/1-achsig
474	M	515155	Anh/rem/rim	DIV/MAG/EMB 6 KVA	68	2	800.--	F	Notstromgr/1-achsig
475	GRD	4465	Arbeitskarren	Jungheinrich KS 105	74	2	500.--	F	Kehrmaschine/Diesel
476	M	151111	Anh/rem/rim	DIV/SIG	73	-	300.--	F	3,5t/2-achsig
477	M+	23412	Motorkarren	Oehler EPSI 1260	66	E	200.--	F	1,2t/Brücke
478	A	45523	Anh/rem/rim	Nencki	58	-	500.--	F	2,5t/Hubbrücke
479	M	826482	Anh/rem/rim	Metalleger	86	-	300.--	F	1-achsig
480	M	153063	Anh/rem/rim	DIV/SIG	75	-	300.--	V	3,5t/2-achsig
481	A	45094	Anh/rem/rim	Lanz + Marti	70	-	1'500.--	F	13t/Tiefbettanhänger
482	M	190038	Anh/rem/rim	BZS MA	74	-	200.--	V	0,5t/1-achsig
483	GRD	2019	Anh/rem/rim	DIV/KTA	56	-	200.--	F	3t/2-achsig
484	M	100361	Anh/rem/rim	DIV/USA/Reber	51	-	200.--	F	0,35t/1-achsig
485	M	190035	Anh/rem/rim	BZS	73	-	200.--	V	1-achsig/nur Plattform
486	M	100638	Anh/rem/rim	DIV/USA/Reber	51	-	200.--	F	0,35t/1-achsig
487	A	47425	Anh/rem/rim	Ehram 3.275	65	-	200.--	F	Schlauchanh/1-achsig
488	UR	11011	Anh/rem/rim	Lanz + Marti	65	-	500.--	F	7t/2-achsig
489	M	190027	Anh/rem/rim	Brevo P 250	70	-	200.--	F	Staublöschanh/1-achsig
490	A	46376	Anh/rem/rim	BZS MSP 2	71	4	300.--	F	Motorspritze/1-achsig
491	M	801582	Anh/rem/rim	DIV/MODERN	58	4	300.--	F	Motorspritze/1-achsig
492	M	102802	Anh/rem/rim	DIV/W+F	66	-	200.--	F	0,47t/1-achsig
493	M	100062	Anh/rem/rim	DIV/USA/Reber	51	-	200.--	F	0,35t/1-achsig
494	M	820129	Anh/rem/rim	Le Relais/K+W/Miller SG	73	4	1'500.--	F	El Schwgr/400 A/1-achsig
495	M	102809	Anh/rem/rim	DIV/W+F	67	-	200.--	F	0,47t/1-achsig
496	M	101515	Anh/rem/rim	DIV/USA/Reber	67	-	200.--	F	0,35t/1-achsig
497	-	01	Anh/rem/rim	Gebirgs-Fourgon Mod 12	-	-	400.--	F	
498	-	02	Anh/rem/rim	Gebirgs-Fourgon Mod 12	-	-	400.--	F	
499	-	03	Anh/rem/rim	Gebirgs-Fourgon Mod 12	-	-	400.--	F	
500	-	04	Anh/rem/rim	Gebirgs-Fourgon Mod 12	-	-	400.--	F	
501	-	05	Anh/rem/rim	Gebirgs-Fourgon Mod 12	-	-	400.--	F	
502	-	06	Anh/rem/rim	Gebirgs-Fourgon Mod 12	-	-	400.--	F	
503	-	07	Anh/rem/rim	Gebirgs-Fourgon Mod 12	-	-	400.--	F	
504	-	08	Anh/rem/rim	Gebirgs-Fourgon Mod 12	-	-	400.--	F	
505	M+	90105	Motrd/moto	Condor A 350	73	1	800.--	V	2 PI
506	M+	90574	Motrd/moto	Condor A 350	74	1	800.--	V	2 PI
507	M+	90588	Motrd/moto	Condor A 350	74	1	800.--	V	2 PI
508	M+	90685	Motrd/moto	Condor A 350	74	1	800.--	V	2 PI
509	M+	91023	Motrd/moto	Condor A 350	74	1	800.--	V	2 PI
510	M+	91033	Motrd/moto	Condor A 350	74	1	800.--	V	2 PI
511	M+	91050	Motrd/moto	Condor A 350	74	1	800.--	V	2 PI
512	M+	91407	Motrd/moto	Condor A 350	75	1	800.--	V	2 PI
513	M+	91882	Motrd/moto	Condor A 350	75	1	800.--	V	2 PI
514	M+	91890	Motrd/moto	Condor A 350	75	1	800.--	V	2 PI
515	M+	91894	Motrd/moto	Condor A 350	75	1	800.--	V	2 PI
516	M+	91896	Motrd/moto	Condor A 350	75	1	800.--	V	2 PI
517	M+	91912	Motrd/moto	Condor A 350	75	1	800.--	V	2 PI
518	M+	92193	Motrd/moto	Condor A 350	76	1	800.--	V	2 PI

Nr.	Fz-Nr.	Fz-Art	Marke	Jg	Zyl.	Schätzung	Verkaufspreis	Fz-Zustand/Bemerkungen
No	No-vehc.	Genre du vehc	Marque	Année	Cyl	Somme d'estimat.	Prix de vente	Etat du vehc/remarques
No	No-veic.	Genere di veic	Marca	anno	Cil	Stima	Prezzo di vendita	Stato del veic/osservazioni

519	M+	92210	Motrd/moto	Condor A 350	76	1	800.--	V 2 PI
520	M+	92222	Motrd/moto	Condor A 350	76	1	800.--	V 2 PI
521	M+	92278	Motrd/moto	Condor A 350	76	1	800.--	V 2 PI
522	M+	92300	Motrd/moto	Condor A 350	76	1	800.--	V 2 PI
523	M+	92585	Motrd/moto	Condor A 350	77	1	800.--	V 2 PI
524	M+	92586	Motrd/moto	Condor A 350	77	1	800.--	V 2 PI
525	M+	952	Motrd/moto	Cagiva 500	99	1	800.--	F 2 PI
526	M+	953	Motrd/moto	Cagiva 500	99	1	800.--	F 2 PI
527	M+	90016	Motrd/moto	BMW K 100	88	4	1'500.--	F 1 PI
528	M+	90019	Motrd/moto	BMW K 100	88	4	1'500.--	F 1 PI
529	M+	955	Motrd/moto	KTM 400 LC4/MIL	99	1	800.--	F 2 PI
530	M+	957	Motrd/moto	Yamaha XT 600	99	1	800.--	F 2 PI
531	M+	92602	Motrd/moto	Condor A 350	77	1	800.--	V 2 PI
532	M+	92670	Motrd/moto	Condor A 350	77	1	800.--	V 2 PI
533	M+	92671	Motrd/moto	Condor A 350	77	1	800.--	V 2 PI
534	M+	92673	Motrd/moto	Condor A 350	77	1	800.--	V 2 PI
535	M+	92683	Motrd/moto	Condor A 350	77	1	800.--	V 2 PI
536	M+	92688	Motrd/moto	Condor A 350	77	1	800.--	V 2 PI
537	M+	92704	Motrd/moto	Condor A 350	77	1	800.--	V 2 PI
538	M+	92728	Motrd/moto	Condor A 350	77	1	800.--	V 2 PI
539	M+	92731	Motrd/moto	Condor A 350	77	1	800.--	V 2 PI
540	M+	92737	Motrd/moto	Condor A 350	77	1	800.--	V 2 PI
541	M+	92756	Motrd/moto	Condor A 350	77	1	800.--	V 2 PI
542	M+	92776	Motrd/moto	Condor A 350	77	1	800.--	V 2 PI
543	M+	92777	Motrd/moto	Condor A 350	77	1	800.--	V 2 PI
544	M+	92779	Motrd/moto	Condor A 350	77	1	800.--	V 2 PI
545	M+	92781	Motrd/moto	Condor A 350	77	1	800.--	V 2 PI
546	M+	92794	Motrd/moto	Condor A 350	77	1	800.--	F 2 PI
547	M+	92796	Motrd/moto	Condor A 350	77	1	800.--	V 2 PI
548	M+	93026	Motrd/moto	Condor A 350	78	1	800.--	V 2 PI
549	M+	93028	Motrd/moto	Condor A 350	78	1	800.--	V 2 PI
550	M+	1268	Lastw/cam/autoc	FBW 85V-E4A	77	6	2'000.--	F Tankw 20'000 Lt
551	M+	28891	Lastw/cam/autoc	FBW 50V-E3	73	6	1'000.--	F Flugzeugtankw 8'600 Lt
552	M+	79994	Lastw/cam/autoc	Henschel HS 3-14 HA CH	70	6	4'000.--	F 7,3t/mit Verdeck
553	M+	28964	Lastw/cam/autoc	FBW 50V-E3	74	6	1'000.--	F Flugzeugtankw 8'600 Lt
554	M+	63798	Lastw/cam/autoc	FBW 50V-E3	71	6	500.--	F 7,9t/mit Hebebühne
555	M+	63716	Lastw/cam/autoc	FBW 50V-E3	70	6	500.--	F 7,9t/mit Hebebühne
556	P	95232	Lastw/cam/autoc	Unimog Ruthmann	82	6	1'500.--	F LSVA eingebaut
557	M+	20897	Arbeitsmaschine	Berna 2 US	62	6	500.--	F Kehrmaschine/Schöring SV1
558	M+	28879	Lastw/cam/autoc	FBW 50V-E3	73	6	1'000.--	F Flugzeugtankw 8'600 Lt
559	M+	63843	Lastw/cam/autoc	FBW 50V-E3	80	6	500.--	F 7,9t/mit Hebebühne
560	M+	23171	Lastw/cam/autoc	Saurer D 330 F	81	6	2'000.--	F 8t/mit Hebebühne
561	M+	64084	Lastw/cam/autoc	Henschel HS 3-14 HA CH	64	6	4'500.--	F 7,3t/mit Hyd Kran
562	M+	58972	Lastw/cam/autoc	Saurer/Berna/2DM/2VM	72	6	2'000.--	F 4,5t/mit Hebebühne
563	M+	80715	Lastw/cam/autoc	Steyr A 680 gl	71	6	800.--	F Kasten
564	M+	23573	Arbeitsmaschine	Unimog S 404	60	6	1'500.--	F Arbeitsbühne
565	M	102931	Anh/rem/rim	DIV/USA/Reber	56	-	200.--	F 0,35t/1-achs sig
566	A	27844	Anh/rem/rim	Ammann AMA 4E	74	-	200.--	F Sandstreuer/1-achs sig
567	A	27843	Anh/rem/rim	EPOKE H2 SKIBELUND	74	-	200.--	F Streuer/1-achs sig
568	M	100446	Anh/rem/rim	DIV/USA/Reber	51	-	200.--	F 0,35t/1-achs sig
569	A	47301	Anh/rem/rim	Ehram	59	-	200.--	F Schlauchanh/1-achs sig
570	M	102418	Anh/rem/rim	DIV/W+F	66	-	200.--	F 0,47t/1-achs sig

Platzversteigerung

Vente aux enchères sur place  
 Beginn / commencement / inizio ore 07.30 h

Vendita sul posto

Nr.	Fz-Nr.	Fz-Art	Marke	Jg	Zyl.	Schätzung	Verkaufspreis	Fz-Zustand/Bemerkungen
No	No-vhc.	Genre du vhc	Marque	Année	Cyl	Somme d'estimat.	Prix de vente	Etat du vhc/remarques
No	No-veic.	Genere di veic	Marca	anno	Cil	Stima	Prezzo di vendita	Stato del veic/osservazioni

571	A	47253	Anh/rem/rim	Brevo P 250	70	-	200.--	F	Staublöschanh/1-achsig
572	M	190037	Anh/rem/rim	BZS MA	74	-	200.--	V	0,5t/1-achsig
573	M	100370	Anh/rem/rim	DIV/USA/Reber	51	-	200.--	F	0,35t/1-achsig
574	P	94415	Lastw/cam/autoc	Mercedes-Benz 914/37	85	6	1'500.--	F	4,55t/mit Hebebühne 1,5t
575	M+	59373	Lastw/cam/autoc	Saurer/Berna/2DM/2VM	76	6	2'000.--	F	4,5t/mit Hebebühne
576	M+	81484	Lastw/cam/autoc	Saurer/Berna/2DM/2VM	70	6	2'000.--	F	4,75t/3 Seiten Kipper
577	M+	83376	Lastw/cam/autoc	Steyr A 680 gl	73	6	800.--	F	Kasten
578	M+	81344	Lastw/cam/autoc	Saurer/Berna/2DM/2VM	65	6	2'000.--	F	5t/Kippmulde
579	M+	58730	Lastw/cam/autoc	Saurer/Berna/2DM/2VM	71	6	2'000.--	F	4,7t/für Schneepflug
580	M+	61496	Lastw/cam/autoc	Saurer/Berna/2DM/2VM	69	6	2'000.--	V	4,7t/für Schneepflug
581	M+	31552	Lastw/cam/autoc	Steyr A 680 g	72	6	800.--	F	3t
582	M+	61958	Lastw/cam/autoc	Saurer/Berna/2DM/2VM	66	6	2'000.--	F	4,9t
583	M+	61492	Lastw/cam/autoc	Saurer/Berna/2DM/2VM	69	6	2'000.--	V	4,7t/für Schneepflug
584	M+	59390	Lastw/cam/autoc	Saurer/Berna/2DM/2VM	76	6	2'000.--	V	4,5t/mit Hebebühne
585	M+	31122	Lastw/cam/autoc	Steyr A 680 g	71	6	800.--	F	3t
586	M+	63875	Lastw/cam/autoc	Volvo F 614-4x2	83	6	1'500.--	F	5t/mit Hebebühne
587	M+	81346	Lastw/cam/autoc	Saurer/Berna/2DM/2VM	65	6	2'000.--	V	5t/Kippmulde/für Schneepflug
588	M+	81331	Lastw/cam/autoc	Saurer/Berna/2DM/2VM	65	6	2'000.--	F	5t/Kippmulde
589	M	655029	Anh/rem/rim	Frech-Hoch	72	-	300.--	F	1-achsig
590	M	770468	Anh/rem/rim	Sauter/Krapf	88	-	2'000.--	F	Desinfektionsanh/2-achsig
591	M+	43362	Lastw/cam/autoc	Unimog S 404	71	6	500.--	F	1,5t
592	M+	61574	Lastw/cam/autoc	Saurer/Berna/2DM/2VM	65	6	2'000.--	F	4,7t/für Schneepflug
593	M	152147	Anh/rem/rim	DIV/SIG	74	-	300.--	V	3,5t/2-achsig
594	M+	23103	Arbeitsmaschine	Hochdorf FMH 4000	84	4	1'500.--	F	Kehrmaschine
595	M	345553	Anh/rem/rim	DIV/SIG	74	-	300.--	V	3,5t/2-achsig/mit Verdeck
596	M+	81345	Lastw/cam/autoc	Saurer/Berna/2DM/2VM	65	6	2'000.--	F	5t/Kippmulde
597	M+	43200	Lastw/cam/autoc	Unimog S 404	72	6	500.--	F	Kasten
598	M+	31544	Lastw/cam/autoc	Steyr A 680 g	72	6	800.--	F	3t
599	M+	30285	Lastw/cam/autoc	Steyr A 680 g	70	6	800.--	A	3t
600	A	50762	Lieferw/voit/livr	Mercedes-Benz 310	83	4	1'000.--	F	1,5t/mit Hebebühne
601	M+	41824	Lastw/cam/autoc	Unimog S 404	63	6	500.--	F	1,5t
602	M+	40163	Lastw/cam/autoc	Unimog S 404	70	6	500.--	V	Kasten
603	P	99244	Anh/rem/rim	Aebi RL SBB 2 TUI	83	-	1'200.--	F	1,09t/Roll-Leiter
604	M	101688	Anh/rem/rim	DIV/USA/Reber	51	-	200.--	F	0,35t/1-achsig
605	A	47763	Anh/rem/rim	Ehsam 3.262	69	-	200.--	F	Schlauchanh/1-achsig
606	M	102420	Anh/rem/rim	DIV/W+F	66	-	200.--	F	0,47t/1-achsig
607	M	190036	Anh/rem/rim	BZS	73	-	200.--	V	1-achsig/nur Plattform
608	M	615030	Anh/rem/rim	SLM KLL 15	52	3	200.--	F	Kompressor/1-achsig
609	M	210501	Anh/rem/rim	MENZI/SAMECO	64	-	300.--	V	1t/1-achsig/mit Auflaufbr
610	GRD	1181	Anh/rem/rim	Pfander	49	-	300.--	F	1t/1-achsig
611	P	94419	Lastw/cam/autoc	Mercedes-Benz 914	89	6	1'500.--	F	LSVA eingebaut
612	M+	42647	Lastw/cam/autoc	Unimog S 404	68	6	500.--	F	1,5t
613	ZH	352905	Lieferw/voit/livr	Mowag	52	6	1'500.--	F	1t
614	GRD	3577	Lastw/cam/autoc	Mowag	58	6	200.--	F	1,5t/Kasten
615	M+	47542	Arbeitskarren	Caterpillar 955 K	69	4	8'000.--	F	Ladesch 1m³ mit Aufreisser
616	M+	5304	Lastw/cam/autoc	VW LT-55	86	6	1'500.--	V	Diesel 3 Pl/ohne Aufbau
617	M+	40110	Lastw/cam/autoc	Unimog S 404	70	6	500.--	V	Kasten
618	A	46795	Arbeitsmaschine	Mowag	62	6	500.--	F	Einsatzfahrzeug
619	M+	83414	Lastw/cam/autoc	Unimog S 404	69	6	500.--	F	ohne Aufbau
620	M+	20040	Arbeitskarren	Liebherr R 921C	78	6	8'000.--	F	Bagger 0,94 m³ Tieflöffel
621	M+	25740	Lieferw/voit/livr	Unimog 411	67	4	2'000.--	F	1t/mit Schneepflug
622	A	47375	Anh/rem/rim	Le Relais/K+W/Miller SG	68	4	1'500.--	F	Ei Schwgr/400 A/1-achsig



Nr.	Fz-Nr.	Fz-Art	Marke	Jg	Zyl.	Schatzung	Verkaufspreis	Fz-Zustand/Bemerkungen
No	No-vhc.	Genre du vhc	Marque	Année	Cyl	Somme d'estimat.	Prix de vente	Etat du vhc/remarques
No	No-veic.	Genere di veic	Marca	anno	Cil	Stima	Prezzo di vendita	Stato del veic/osservazioni

623	M+	40624	Lastw/cam/autoc	Unimog S 404	62	6	500.--	F	1,5t
624	GRD	2598	Anh/rem/rim	Draize	48	-	500.--	F	Tank für Wasser 3'000 Lt
625	M+	40108	Lastw/cam/autoc	Unimog S 404	70	6	500.--	V	Kasten
626	M	820128	Anh/rem/rim	Le Relais/K+W/Miller SG	73	4	1'500.--	F	Ei Schwgr/400 A/1-achsig
627	M	151124	Anh/rem/rim	DIV/SIG	73	-	300.--	F	3,5t/2-achsig
628	M	518021	Anh/rem/rim	DIV/ONAN 5 KVA 380 / 220V	64	2	800.--	F	Notsromgr/1-achsig/Diesel
629	A	46346	Anh/rem/rim	DIV/MOSER	58	4	300.--	V	Motorspritze/1-achsig
630	M	210500	Anh/rem/rim	MENZI/SAMECO	64	-	300.--	V	1t/1-achsig/mit Auflaufbr
631	M	820011	Anh/rem/rim	Le Relais/K+W/Miller SG	72	4	1'500.--	F	Ei Schwgr/400 A/1-achsig
632	-	87321	Arbeitskarren	SIG	75	E	1'000.--	F	1t/Gabelstapler/2,8m/Hubhöhe
633	M	826476	Anh/rem/rim	Metalleger	85	-	300.--	V	1-achsig
634	M	231111	Anh/rem/rim	Ammann AMA 15 H	70	-	200.--	F	Sandstreuer/1-achsig
635	M	615044	Anh/rem/rim	SLM KLL 15	52	3	200.--	F	Kompressor/1-achsig
636	M	223804	Anh/rem/rim	Zbinden Sensa 6000-B-X	74	-	1'500.--	F	mit Walze Vibromax Jg 1967
637	M	826466	Anh/rem/rim	Metalleger	85	-	300.--	F	1-achsig
638	M	826409	Anh/rem/rim	Metalleger	85	-	300.--	F	1-achsig
639	M	100824	Anh/rem/rim	DIV/USA/Reber	51	-	200.--	F	0,35t/1-achsig
640	A	47215	Anh/rem/rim	Contrafeu BW-42.108	68	-	200.--	F	Schlauchanh/1-achsig
641	M	102350	Anh/rem/rim	DIV/W+F	66	-	200.--	F	0,47t/1-achsig
642	GRD	1739	Motorhandwagen	Kempf C 437	66	E	200.--	F	Gabelhubwagen-Elektro
643	M	152091	Anh/rem/rim	DIV/SIG	74	-	300.--	V	3,5t/2-achsig
644	M	490045	Anh/rem/rim	CUSTERS R15	85	-	500.--	V	Arbeitsbühne
645	M	152607	Anh/rem/rim	DIV/SIG	74	-	300.--	F	3,5t/2-achsig
646	M	801540	Anh/rem/rim	DIV/MODERN	58	4	300.--	F	Motorspritze/1-achsig
647	M	820046	Anh/rem/rim	Le Relais/K+W/Miller SG	73	4	1'500.--	F	Ei Schwgr/400 A/1-achsig
648	M	152377	Anh/rem/rim	DIV/SIG	74	-	300.--	F	3,5t/2-achsig
649	M	152814	Anh/rem/rim	DIV/SIG	75	-	300.--	F	3,5t/2-achsig
650	UR	11009	Anh/rem/rim	Lanz + Marti	65	-	500.--	F	7t/2-achsig
651	M	822376	Anh/rem/rim	Frech-Hoch	84	-	1'500.--	F	Löschwasserpumpe/1-achsig
652	M	231285	Motoreinachser	Schiller SL-AHB	76	4	500.--	F	Hand-Schneefräse
653	M	221673	Anh/rem/rim	Frech-Hoch	69	-	300.--	F	1,5t/1-achsig/mit Auflaufbr
654	GRD	3503	Anh/rem/rim	Draize	55	-	800.--	F	16t/Tiefbettanhänger
655	P	99251	Anh/rem/rim	Aebi W2A-921-A	94	-	1'500.--	F	seitlich Rollstoren
656	M	100083	Anh/rem/rim	DIV/USA/Reber	51	-	200.--	F	0,35t/1-achsig
657	M	826463	Anh/rem/rim	Metalleger	85	-	300.--	F	1-achsig
658	A	46333	Anh/rem/rim	BZS MSP 2	74	4	300.--	F	Motorspritze/1-achsig
659	M	820035	Anh/rem/rim	Le Relais/K+W/Miller SG	73	4	1'500.--	F	Ei Schwgr/400 A/1-achsig
660	M	153409	Anh/rem/rim	DIV/SIG	74	-	300.--	F	3,5t/2-achsig
661	GRD	2014	Anh/rem/rim	DIV	44	-	200.--	F	3t/2-achsig
662	M	826473	Anh/rem/rim	Metalleger	85	-	300.--	F	1-achsig
663	M	615050	Anh/rem/rim	SLM KLL 15	52	3	200.--	F	Kompressor/1-achsig
664	M	302003	Anh/rem/rim	K+W	60	-	200.--	F	Gleichrichter/1-achsig
665	M	615105	Anh/rem/rim	SLM KLL 15	52	3	200.--	F	Kompressor/1-achsig

Besten Dank für Ihren Besuch - wir freuen uns schon heute, Sie im nächsten Jahr wieder begrüßen zu dürfen.

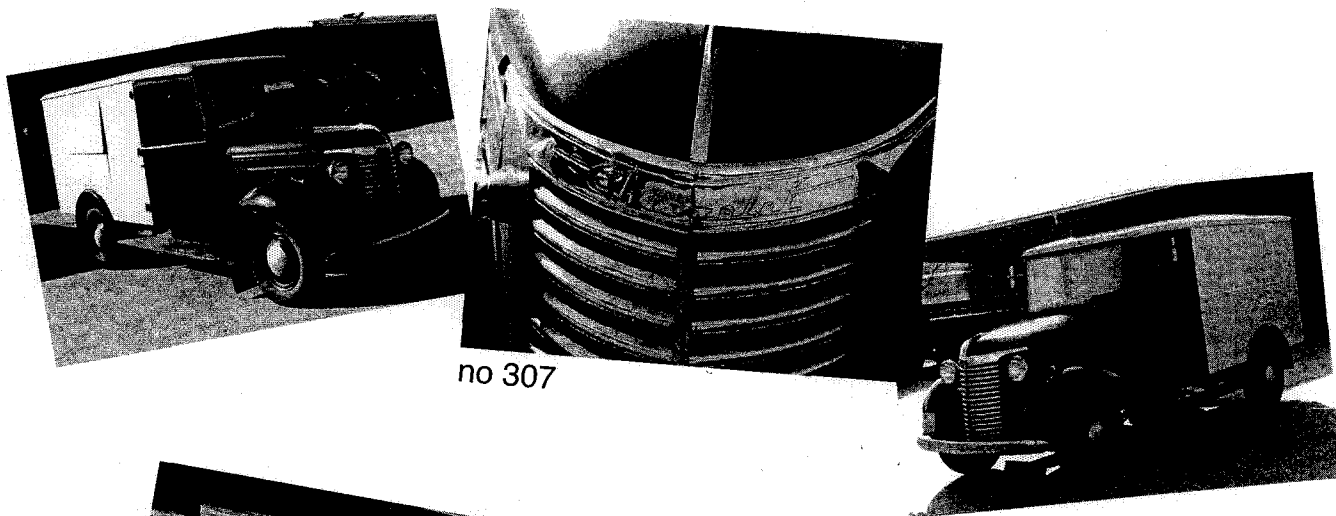
Nous vous remercions de votre visite et nous nous réjouissons de vous accueillir de nouveau l'année prochain.

Thank you for your visit - we're looking forward to see you again next year.

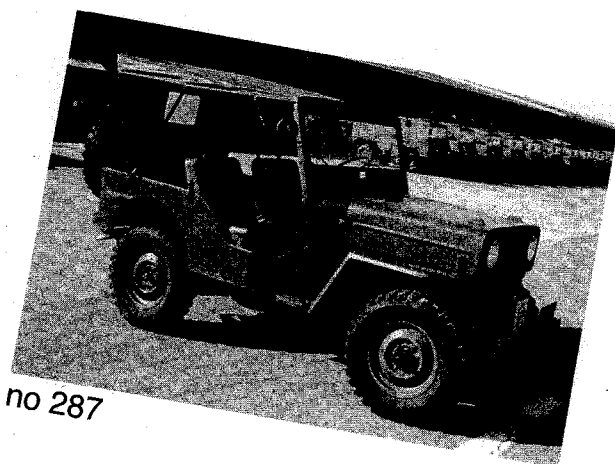


15. Le formalità di dogana sono sbrigate. I documenti necessari per l'ottenimento della licenza di circolazione cantonale vengono consegnati all'acquirente al momento del pagamento del veicolo. Essi vanno presentati alle rispettive autorità per l'immatricolazione del veicolo (p. es. controllo cant dei veicoli a motore).
16. Se il veicolo viene rivenduto, dovranno venir versate le eventuali tasse o imposte dovute.
17. Sono riservate le modifiche al contenuto del presente catalogo.

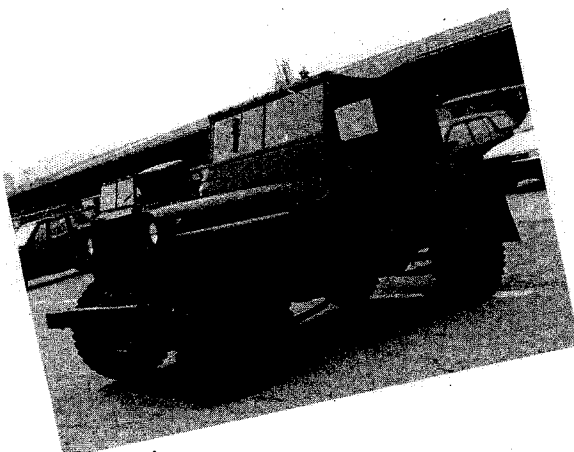
## " Classic - Cars "



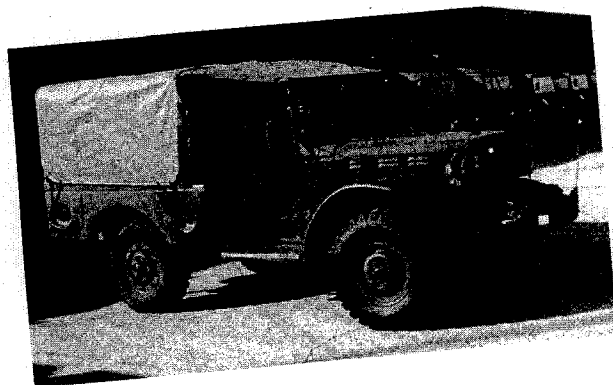
no 307



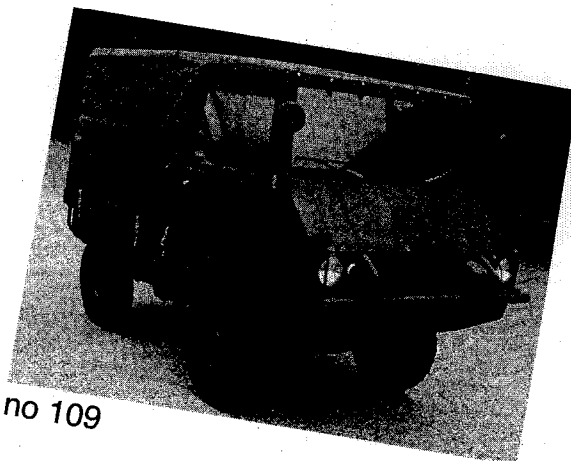
no 287



no 101



no 306



no 109