

Uttigenstrasse 13
CH-3602 Thun
Tel: 0332 282 440
Fax: 0332 282 595
e-mail: liq@armyliqshop.ch

RUAG

Components

**Verzeichnis
des zur Liquidation gelangenden Armeematerials vom
23. April 2003 in Thun, Armeemotorfahrzeugpark, Schwäbis**

**Liste
du matériel d'armée mis en liquidation
le 23 avril 2003 à Thounne
enceinte du parc des automobiles de l'armée, Schwäbis**

**Elenco
del materiale dell'esercito da liquidare
il 23 aprile 2003
Thun, parco d'automobili dell'esercito, Schwäbis**

**List of
Army surplus goods and vehicles
on sale on April 23rd 2003
Army motor vehicle park Thun, Schwäbis**

Besichtigung der Fahrzeuge	ab	Uhr
Les véhicules peuvent être examinés	dès	heures
Ispezione veicoli	dalle 06.30	
The vehicles are on display	from	a.m.

Materialverkauf	ab	Uhr
Vente de matériel	dès	heures
Vendita di materiale	dalle 06.30	
Sale of army goods	from	a.m.

Versteigerung von Fahrzeugen	ab	Uhr
Vente aux enchères de véhicules	dès	heures
Vendita all'asta dei veicoli	dalle 07.00	
Auction of surplus vehicles	from	a.m.

Änderungen bleiben vorbehalten
Sous réserve de modifications
Salvo cambiamenti
Subject to modifications

Preis (inkl. MWST)
Prix (TVA incl.)
Prezzo (IVA incl.)
Selling price (VAT incl.)

Fr. 5.—

Hauptversteigerung (Rampe)

Vente aux enchères (rampe)

Messa all'asta principale (rampa)

Beginn / commencement / incomincia alle ore 07.00 h

Nr.	Fz-Nr.	Fz-Art	Marke	Jg	Zyl.	Schätzung	Verkaufspreis	Fz-Zustand/Bemerkungen
No	No-vhc.	Genre du vhc	Marque	Année	Cyl	Somme d'estimat.	Prix de vente	Etat du vhc/remarques
No	No-veic.	Genere di veic	Marca	anno	Cil	Stima	Prezzo di vendita	Stato di veic/osservazioni

1	M+	38967	Lieferw/voit/livr	Pinzgauer 4x4	80	4	5'000.--	F	1t
2	M+	37193	Lieferw/voit/livr	Pinzgauer 4x4	74	4	5'000.--	F	1t
3	M+	25927	Lieferw/voit/livr	Pinzgauer 4x4	74	4	5'000.--	F	1t
4	M+	25856	Lieferw/voit/livr	Pinzgauer 4x4	74	4	5'000.--	F	1t
5	M+	25221	Lieferw/voit/livr	Pinzgauer 4x4	76	4	5'000.--	F	1t
6	M+	37120	Lieferw/voit/livr	Pinzgauer 4x4	74	4	5'000.--	F	1t
7	M+	24584	Lieferw/voit/livr	Pinzgauer 4x4	72	4	5'000.--	F	Kasten
8	M+	25051	Lieferw/voit/livr	Pinzgauer 4x4	75	4	5'000.--	F	1t
9	M+	24582	Lieferw/voit/livr	Pinzgauer 4x4	72	4	5'000.--	F	Kasten
10	M+	24604	Lieferw/voit/livr	Pinzgauer 4x4	72	4	5'000.--	F	Kasten
11	M+	11863	Pw/voit/autovett	VW Golf 1300	87	4	500.--	F	
12	M+	4294	Pw/voit/autovett	Opel Vectra A 2,0i	91	4	500.--	F	
13	A	50450	Pw/voit/autovett	Toyota Corolla 4 WD	93	4	500.--	F	Wagon
14	M+	8016	Pw/voit/autovett	VW Golf 1300	87	4	500.--	F	
15	M+	5525	Pw/voit/autovett	Opel Omega A 2,0i	93	4	300.--	V	
16	M+	2480	Pw/voit/autovett	VW Passat	88	4	300.--	F	Kombi
17	M+	12811	Pw/voit/autovett	Opel Omega A 2,0i	88	4	300.--	F	
18	M+	11846	Pw/voit/autovett	VW Golf 1300	87	4	500.--	F	
19	A	50424	Pw/voit/autovett	Opel Astra F 1,6i	93	4	500.--	F	Kombi
20	JU	40031	Pw/voit/autovett	Renault 5	89	4	300.--	F	
21	M+	25851	Lieferw/voit/livr	Pinzgauer 4x4	78	4	5'000.--	F	1t
22	M+	9617	Pw/voit/autovett	VW Typ 2	88	4	500.--	F	Kombi 9 PI
23	M+	24822	Lieferw/voit/livr	Pinzgauer 4x4	71	4	5'000.--	F	1t
24	M+	8713	Pw/voit/autovett	VW Typ 2 Syncro	87	4	800.--	F	Kombi 9 PI
25	M+	9638	Pw/voit/autovett	VW Typ 2	88	4	500.--	F	Kombi 9 PI
26	M+	1600	Pw/voit/autovett	VW Typ 2	85	4	500.--	F	Kombi 9 PI
27	M+	25954	Lieferw/voit/livr	Pinzgauer 4x4	74	4	5'000.--	F	1t
28	GRD	2586	Pw/voit/autovett	VW 23	62	4	300.--	F	Kasten 2 PI
29	M+	44229	Pw/voit/autovett	VW Typ 2	88	4	500.--	V	Ambulanz 7 PI
30	M+	10383	Pw/voit/autovett	VW Typ 2	81	4	500.--	F	Kombi 9 PI
31	M+	37848	Lieferw/voit/livr	Pinzgauer 4x4	75	4	5'000.--	F	1t
32	M+	24894	Lieferw/voit/livr	Pinzgauer 4x4	72	4	5'000.--	F	1t
33	M+	25303	Lieferw/voit/livr	Pinzgauer 4x4	76	4	5'000.--	F	1t
34	M+	38392	Lieferw/voit/livr	Pinzgauer 6x6	73	4	6'000.--	F	1,5t
35	M+	25014	Lieferw/voit/livr	Pinzgauer 4x4	75	4	5'000.--	F	1t
36	M+	25594	Lieferw/voit/livr	Pinzgauer 4x4	74	4	5'000.--	V	1t
37	M+	25876	Lieferw/voit/livr	Pinzgauer 4x4	78	4	5'000.--	V	1t
38	M+	25799	Lieferw/voit/livr	Pinzgauer 4x4	80	4	5'000.--	F	1t
39	M+	24882	Lieferw/voit/livr	Pinzgauer 4x4	72	4	5'000.--	F	1t
40	M+	38872	Lieferw/voit/livr	Pinzgauer 6x6	82	4	6'000.--	F	1,5t
41	M+	20178	Pw/voit/autovett	Opel Omega A 2,0i	90	4	300.--	F	
42	M+	3286	Pw/voit/autovett	Toyota Tercel 4WD	88	4	500.--	F	
43	A	60251	Pw/voit/autovett	Ford Courier 1,3i	94	4	500.--	F	
44	M+	12824	Pw/voit/autovett	Opel Omega A 2,0i	88	4	300.--	F	
45	M+	2474	Pw/voit/autovett	VW Passat	87	4	300.--	F	Kombi
46	M+	24349	Pw/voit/autovett	Opel Vectra A 2,0i	92	4	500.--	F	
47	M+	23066	Pw/voit/autovett	Opel Kadett 1,3i	86	4	300.--	F	Kombi
48	M+	2116	Pw/voit/autovett	Opel Vectra A 2,0i	90	4	500.--	F	
49	M+	23556	Pw/voit/autovett	Opel Omega B 2,0i	94	4	1'000.--	F	
50	M+	3613	Pw/voit/autovett	VW Passat	91	4	300.--	F	Kombi
51	M+	37922	Lieferw/voit/livr	Pinzgauer 4x4	75	4	5'000.--	F	1t
52	A	40458	Pw/voit/autovett	VW Typ 2	87	4	500.--	F	Kombi 9 PI
53	M+	9742	Lieferw/voit/livr	VW Typ 2	88	4	500.--	F	1t/Kasten

Hauptversteigerung (Rampe)

Vente aux enchères (rampe)

Messa all'asta principale (rampa)

Beginn / commencement / incomincia alle ore 07.00 h

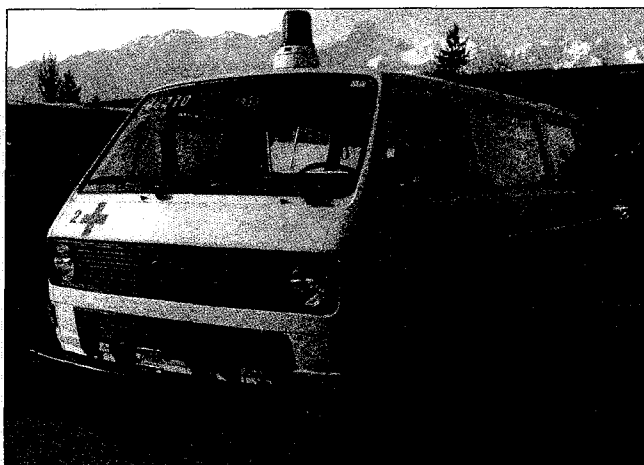
Nr.	Fz-Nr.	Fz-Art	Marke	Jg	Zyl.	Schatzung	Verkaufspreis	Fz-Zustand/Bemerkungen
No	No-vhc.	Genre du vhc	Marque	Année	Cyl	Somme d'estimat.	Prix de vente	Etat du vhc/remarques
No	No-veic.	Genere di veic	Marca	anno	Cil	Stima	Prezzo di vendita	Stato di veic/osservazioni

54	M+	5584	Pw/voit/autovett	VW Typ 2	85	4	500.--	F Kombi 9 Pl
55	M+	9270	Pw/voit/autovett	VW Typ 2	87	4	500.--	F Kombi 9 Pl
56	M+	37992	Lieferw/voit/livr	Pinzgauer 4x4	75	4	5'000.--	F 1t
57	M+	8754	Pw/voit/autovett	VW Typ 2 Syncro	88	4	800.--	F Kombi 9 Pl
58	M+	24261	Pw/voit/autovett	VW 23	81	4	300.--	F Kombi 3 Pl
59	M+	9226	Pw/voit/autovett	VW Typ 2	85	4	500.--	F Kombi 9 Pl
60	M+	24263	Pw/voit/autovett	VW 23	81	4	300.--	F Kombi 9 Pl
61	M+	2404	Pw/voit/autovett	VW Passat	87	4	300.--	V Kombi
62	M+	12785	Pw/voit/autovett	Opel Omega A 2,0i	88	4	300.--	F
63	M+	11046	Pw/voit/autovett	VW Golf 1300	90	4	500.--	F
64	M+	12874	Pw/voit/autovett	Opel Vectra A 2,0i	90	4	500.--	F
65	M+	3043	Pw/voit/autovett	Opel Kadett 1,3i	86	4	300.--	F Kombi
66	A	50353	Pw/voit/autovett	Volvo 440	91	4	500.--	F
67	A	60245	Pw/voit/autovett	Opel Astra F 1,6i	94	4	500.--	F Kombi
68	M+	2462	Pw/voit/autovett	VW Passat	87	4	300.--	F Kombi
69	M+	20429	Pw/voit/autovett	Volvo 240	91	4	500.--	V
70	M+	1642	Pw/voit/autovett	BMW 325 E	87	6	800.--	V
71	M+	44210	Pw/voit/autovett	VW Typ 2	85	4	500.--	F Ambulanz 7 Pl
72	M+	10648	Pw/voit/autovett	VW Typ 2	83	4	500.--	F Kombi 9 Pl
73	M+	10214	Pw/voit/autovett	VW Typ 2	81	4	500.--	F Kombi 9 Pl
74	M+	9233	Pw/voit/autovett	VW Typ 2	87	4	500.--	F Kombi 9 Pl
75	M+	24951	Lieferw/voit/livr	Pinzgauer 4x4	72	4	5'000.--	F 1t
76	VD	486022	Lieferw/voit/livr	VW Typ 2	82	4	500.--	F Brücke 3 Pl
77	M+	9150	Pw/voit/autovett	VW Typ 2	85	4	500.--	F Kombi 9 Pl
78	M+	9751	Pw/voit/autovett	VW Typ 2	88	4	500.--	A Kombi 9 Pl
79	M+	44207	Pw/voit/autovett	VW Typ 2	85	4	500.--	V Ambulanz 7 Pl
80	M+	9380	Pw/voit/autovett	VW Typ 2	87	4	500.--	F Kombi 9 Pl
81	M+	25323	Lieferw/voit/livr	Pinzgauer 4x4	76	4	5'000.--	F 1t
82	M+	25641	Lieferw/voit/livr	Pinzgauer 4x4	72	4	5'000.--	F 1t
83	M+	25928	Lieferw/voit/livr	Pinzgauer 4x4	74	4	5'000.--	F 1t
84	M+	25804	Lieferw/voit/livr	Pinzgauer 4x4	73	4	5'000.--	F 1t
85	M+	25836	Lieferw/voit/livr	Pinzgauer 4x4	73	4	5'000.--	V 1t
86	M+	25236	Lieferw/voit/livr	Pinzgauer 4x4	76	4	5'000.--	F 1t

Pinzgauer 4x4



VW Ambulanz



Hauptversteigerung (Rampe)

Vente aux enchères (rampe)

Messa all'asta principale (rampa)

Beginn / commencement / incomincia alle ore 07.00 h

Nr.	Fz-Nr.	Fz-Art	Marke	Jg	Zyl.	Schätzung	Verkaufspreis	Fz-Zustand/Bemerkungen
No	No-vhc.	Genre du vhc	Marque	Année	Cyl	Somme d'estimat.	Prix de vente	Etat du vhc/remarques
No	No-veic.	Genere di veic	Marca	anno	Cil	Stima	Prezzo di vendita	Stato di veic/osservazioni

87	M+	25904	Lieferw/voit/livr	Pinzgauer 4x4	75	4	5'000.--	F 1t
88	M+	25648	Lieferw/voit/livr	Pinzgauer 4x4	72	4	5'000.--	F 1t
89	M+	24821	Lieferw/voit/livr	Pinzgauer 4x4	71	4	5'000.--	F 1t
90	M+	25195	Lieferw/voit/livr	Pinzgauer 4x4	76	4	5'000.--	F 1t
91	M+	38752	Lieferw/voit/livr	Pinzgauer 6x6	82	4	6'000.--	F 1,5t
92	M+	38768	Lieferw/voit/livr	Pinzgauer 6x6	82	4	6'000.--	F 1,5t
93	M+	38771	Lieferw/voit/livr	Pinzgauer 6x6	82	4	6'000.--	F 1,5t
94	M+	39255	Lieferw/voit/livr	Pinzgauer 4x4	79	4	5'000.--	F 1t
95	M+	38734	Lieferw/voit/livr	Pinzgauer 6x6	82	4	6'000.--	F 1,5t
96	M+	38764	Lieferw/voit/livr	Pinzgauer 6x6	82	4	6'000.--	F 1,5t
97	M+	38743	Lieferw/voit/livr	Pinzgauer 6x6	82	4	6'000.--	V 1,5t
98	M+	38323	Lieferw/voit/livr	Pinzgauer 6x6	73	4	6'000.--	F 1,5t
99	M+	24633	Lieferw/voit/livr	Pinzgauer 4x4	74	4	5'000.--	F Kasten
100	M+	38167	Lieferw/voit/livr	Pinzgauer 6x6	73	4	6'000.--	F 1,5t
101	M+	12757	Pw/voit/autovett	Opel Vectra A 2,0i	94	4	500.--	V
102	M+	23972	Motorkarren	Oehler EPSI 2066	71	E	200.--	F 2t/mit Brücke/inkl. Ladestation
103	M+	11956	Pw/voit/autovett	VW Golf III 1400	93	4	500.--	F
104	M+	21112	Pw/voit/autovett	Opel Omega A 2,0i	88	4	300.--	F
105	M+	4963	Pw/voit/autovett	Opel Vectra A 2,0i	91	4	500.--	V
106	M+	2059	Pw/voit/autovett	Opel Omega A 2,0i	92	4	300.--	F
107	GRD	3819	Lieferw/voit/livr	Hafinger	70	2	500.--	K Modell
108	A	60256	Pw/voit/autovett	Opel Astra F 1,6i	95	4	500.--	F Kombi
109	M+	65149	Jeep	Willys M 38 A1	58	4	2'000.--	F 24V mit Schneepflug
110	GRD	4261	Lieferw/voit/livr	Hafinger	68	2	2'000.--	F
111	M+	23793	Pw/voit/autovett	Toyota Land-Cruiser-BJ 70	87	6	1'000.--	F Diesel
112	M+	11854	Pw/voit/autovett	VW Golf 1300	87	4	500.--	F
113	M+	21020	Pw/voit/autovett	Ford Transit 120	94	4	800.--	F 9 PI
114	M+	44236	Pw/voit/autovett	VW Typ 2	88	4	500.--	F Ambulanz 7 PI
115	M+	25819	Lieferw/voit/livr	Pinzgauer 4x4	73	4	5'000.--	F 1t
116	A	20618	Pw/voit/autovett	VW Typ 2	83	4	500.--	F Kombi 9 PI
117	M+	35962	Lieferw/voit/livr	Pinzgauer 4x4	72	4	5'000.--	F 1t
118	M+	9356	Pw/voit/autovett	VW Typ 2	87	4	500.--	F Kombi 9 PI
119	M+	9525	Lieferw/voit/livr	VW Typ 2	83	4	500.--	F 1,08t Kasten 3 PI

PW / Voiture



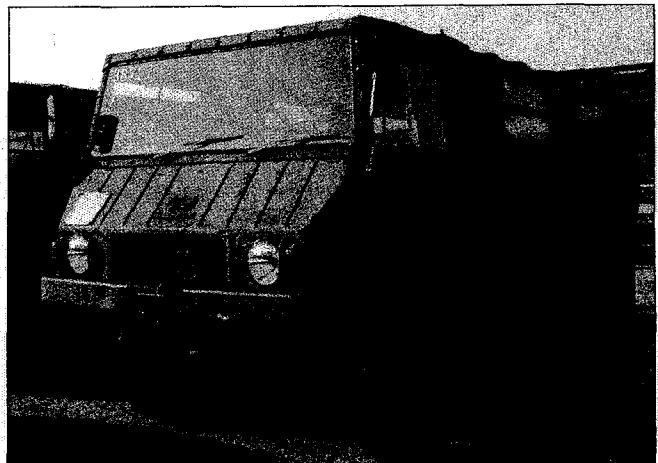
Nr.	Fz-Nr.	Fz-Art	Marke	Jg	Zyl.	Schätzung	Verkaufspreis	Fz-Zustand/Bemerkungen
No	No-vhc.	Genre du vhc	Marque	Année	Cyl	Somme d'estimat.	Prix de vente	Etat du vhc/remarques
No	No-veic.	Genere di veic	Marca	anno	Cil	Stima	Prezzo di vendita	Stato di veic/osservazioni

120	M+	37804	Lieferw/voit/livr	Pinzgauer 4x4	75	4	5'000.--	F 1t
121	M+	42999	Lastw/cam/autoc	Unimog S 404	68	6	500.--	F 1,5t
122	M+	25092	Lieferw/voit/livr	Pinzgauer 4x4	76	4	5'000.--	F 1t
123	M+	83311	Lastw/cam/autoc	Mowag	59	6	300.--	F 1,5t/Kasten
124	M+	40102	Lastw/cam/autoc	Unimog S 404	70	6	500.--	F Kasten
125	M+	37890	Lieferw/voit/livr	Pinzgauer 4x4	75	4	5'000.--	F 1t
126	M+	83417	Lastw/cam/autoc	Unimog S 404	69	6	500.--	F ohne Aufbau
127	A	60165	Lieferw/voit/livr	Mercedes-Benz 310	89	4	1'000.--	F 1,5t/Kasten 3 PI
128	M+	83410	Lastw/cam/autoc	Unimog S 404	69	6	500.--	F ohne Aufbau
129	FR	20108	Pw/voit/autovett	Renault Trafic 4x4	88	4	1'000.--	F 9 PI
130	VD	486008	Lieferw/voit/livr	VW LT-31	86	6	1'000.--	F Kasten 2 PI
131	M+	40746	Lastw/cam/autoc	Unimog S 404	62	6	500.--	F 1,5t
132	M+	40170	Lastw/cam/autoc	Unimog S 404	70	6	500.--	F Kasten
133	M+	40175	Lastw/cam/autoc	Unimog S 404	70	6	500.--	V Kasten
134	M+	41046	Lastw/cam/autoc	Unimog S 404	62	6	500.--	V 1,5t
135	M+	40105	Lastw/cam/autoc	Unimog S 404	70	6	500.--	V Kasten
136	M+	42154	Lastw/cam/autoc	Unimog S 404	63	6	500.--	F 1,5t
137	M+	42070	Lastw/cam/autoc	Unimog S 404	63	6	500.--	F 1,5t
138	M+	83407	Lastw/cam/autoc	Unimog S 404	69	6	500.--	F ohne Aufbau
139	M+	40871	Lastw/cam/autoc	Unimog S 404	62	6	500.--	F 1,5t
140	M+	40176	Lastw/cam/autoc	Unimog S 404	70	6	500.--	F Kasten
141	M+	25130	Lieferw/voit/livr	Pinzgauer 4x4	76	4	5'000.--	F 1t
142	M+	25906	Lieferw/voit/livr	Pinzgauer 4x4	75	4	5'000.--	F 1t
143	M+	24889	Lieferw/voit/livr	Pinzgauer 4x4	72	4	5'000.--	F 1t
144	M+	25813	Lieferw/voit/livr	Pinzgauer 4x4	73	4	5'000.--	F 1t
145	M+	36168	Lieferw/voit/livr	Pinzgauer 4x4	72	4	5'000.--	F 1t
146	M+	24500	Lieferw/voit/livr	Pinzgauer 4x4	71	4	5'000.--	V Kasten
147	M+	37881	Lieferw/voit/livr	Pinzgauer 4x4	75	4	5'000.--	F 1t
148	M+	24792	Lieferw/voit/livr	Pinzgauer 4x4	74	4	5'000.--	F Kasten
149	M+	36919	Lieferw/voit/livr	Pinzgauer 4x4	74	4	5'000.--	F 1t
150	M+	25299	Lieferw/voit/livr	Pinzgauer 4x4	76	4	5'000.--	F 1t
151	M+	38569	Lieferw/voit/livr	Pinzgauer 6x6	73	4	6'000.--	F 1,5t
152	M+	25623	Lieferw/voit/livr	Pinzgauer 4x4	82	4	5'000.--	F Kasten

Unimog S 404



Pinzgauer 6x6



Hauptversteigerung (Rampe)

Vente aux enchères (rampe)

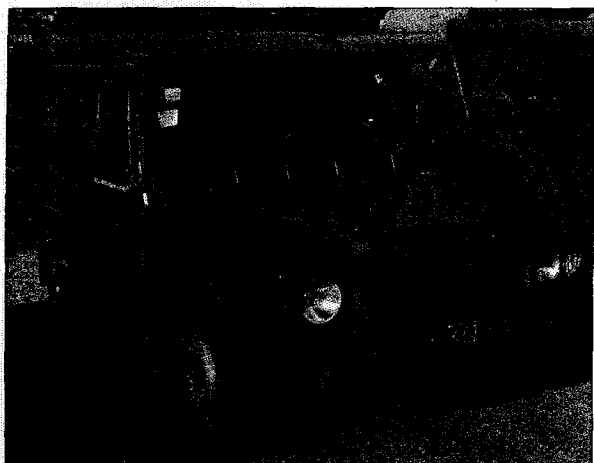
Messa all'asta principale (rampa)

Beginn / commencement / incomincia alle ore 07.00 h

Nr.	Fz-Nr.	Fz-Art	Marke	Jg	Zyl.	Schätzung	Verkaufspreis	Fz-Zustand/Bemerkungen
No	No-vhc.	Genre du vhc	Marque	Année	Cyl	Somme d'estimat.	Prix de vente	Etat du vhc/remarques
No	No-veic.	Genere di veic	Marca	anno	Cil	Stima	Prezzo di vendita	Stato di veic/osservazioni

153	M+	25025	Lieferw/voit/livr	Pinzgauer 4x4	75	4	5'000.--	F 1t
154	M+	38338	Lieferw/voit/livr	Pinzgauer 6x6	73	4	6'000.--	F 1,5t
155	M+	43551	Lieferw/voit/livr	Pinzgauer 6x6	75	4	6'000.--	F Kasten/Sanw
156	M+	35554	Lieferw/voit/livr	Pinzgauer 4x4	80	4	5'000.--	F 1t
157	M+	24715	Lieferw/voit/livr	Pinzgauer 4x4	74	4	5'000.--	V Kasten
158	M+	40463	Lieferw/voit/livr	Pinzgauer 6x6	76	4	6'000.--	V 1,5t
159	M+	38862	Lieferw/voit/livr	Pinzgauer 6x6	82	4	6'000.--	F 1,5t
160	M+	38762	Lieferw/voit/livr	Pinzgauer 6x6	82	4	6'000.--	F 1,5t
161	M+	23485	Pw/voit/autovett	Opel Omega A 2,0i	92	4	300.--	V
162	M+	49414	Lieferw/voit/livr	Haflinger	69	2	2'000.--	F
163	GRD	4129	Jeep	Willys M 38 A1	59	4	2'000.--	F 24V
164	M+	9933	Pw/voit/autovett	VW 183-VW Iltis 4x4	79	4	3'000.--	F Offen 4 PI
165	M+	45052	Lieferw/voit/livr	Haflinger	61	2	2'000.--	F
166	M+	28113	Pw/voit/autovett	Opel Omega A 2,0i	92	4	300.--	F
167	A	50460	Pw/voit/autovett	Toyota Corolla 4 WD	94	4	500.--	F Wagon
168	M+	23637	Pw/voit/autovett	Opel Omega A 2,0i	92	4	300.--	V
169	M+	23302	Lieferw/voit/livr	Haflinger	68	2	2'000.--	F
170	GRD	2551	Motorhandwagen	Harbilt 670	68	E	100.--	F 1,5 KW mit Brücke
171	M+	24509	Lieferw/voit/livr	Pinzgauer 4x4	71	4	5'000.--	V Kasten
172	M+	24778	Lieferw/voit/livr	Pinzgauer 4x4	74	4	5'000.--	F Kasten
173	M+	9374	Pw/voit/autovett	VW Typ 2	87	4	500.--	V Kombi 9 PI
174	M+	25269	Lieferw/voit/livr	Pinzgauer 4x4	76	4	5'000.--	F 1t
175	M+	9274	Pw/voit/autovett	VW Typ 2	87	4	500.--	F Kombi 9 PI
176	A	20623	Pw/voit/autovett	VW Typ 2	83	4	500.--	F Kombi 9 PI
177	M+	79486	Lieferw/voit/livr	Bucher GT 1200 S	79	4	4'000.--	F mit Pflug und Bürste
178	M+	9716	Pw/voit/autovett	VW Typ 2	88	4	500.--	F Kombi 9 PI
179	M+	8851	Pw/voit/autovett	VW Typ 2	89	4	500.--	F Kombi 9 PI
180	M+	11678	Pw/voit/autovett	VW Typ 2	88	4	500.--	F Kombi 9 PI
181	M+	37814	Lieferw/voit/livr	Pinzgauer 4x4	75	4	5'000.--	F 1t
182	FR	27476	Pw/voit/autovett	Land-Rover 88	75	4	3'000.--	F mit Schneepflug
183	M+	40181	Lastw/cam/autoc	Unimog S 404	70	6	500.--	F Kasten
184	M+	25940	Lieferw/voit/livr	Pinzgauer 4x4	72	4	5'000.--	F 1t
185	M+	25332	Lieferw/voit/livr	Pinzgauer 4x4	76	4	5'000.--	F 1t

VW Iltis 4x4



Haflinger



Hauptversteigerung (Rampe)

Vente aux enchères (rampe)

Messa all'asta principale (rampa)

Beginn / commencement / incomincia alle ore 07.00 h

Nr.	Fz-Nr.	Fz-Art	Marke	Jg	Zyl.	Schätzung	Verkaufspreis	Fz-Zustand/Bemerkungen
No	No-veh.	Genre du veh	Marque	Année	Cyl	Somme d'estimat.	Prix de vente	Etat du veh/remarques
No	No-veic.	Genere di veic	Marca	anno	Cil	Stima	Prezzo di vendita	Stato di veic/osservazioni

186	M+	40188	Lastw/cam/autoc	Unimog S 404	70	6	500.--	F	Kasten
187	M+	25349	Lieferw/voit/livr	Pinzgauer 4x4	76	4	5'000.--	F	1t
188	M+	40189	Lastw/cam/autoc	Unimog S 404	70	6	500.--	F	Kasten
189	M+	25855	Lieferw/voit/livr	Pinzgauer 4x4	74	4	5'000.--	F	1t
190	M+	40168	Lastw/cam/autoc	Unimog S 404	70	6	500.--	F	Kasten
191	M+	42059	Lastw/cam/autoc	Unimog S 404	63	6	500.--	F	1,5t
192	M+	42412	Lastw/cam/autoc	Unimog S 404	63	6	500.--	F	1,5t
193	M+	40821	Lastw/cam/autoc	Unimog S 404	62	6	500.--	F	1,5t
194	M+	83409	Lastw/cam/autoc	Unimog S 404	69	6	500.--	F	ohne Aufbau
195	M+	42323	Lastw/cam/autoc	Unimog S 404	63	6	500.--	F	1,5t
196	M+	42485	Lastw/cam/autoc	Unimog S 404	63	6	500.--	F	1,5t
197	M+	42964	Lastw/cam/autoc	Unimog S 404	68	6	500.--	F	1,5t
198	M+	41679	Lastw/cam/autoc	Unimog S 404	62	6	500.--	F	1,5t
199	M+	83420	Lastw/cam/autoc	Unimog S 404	69	6	500.--	F	ohne Aufbau
200	M+	40177	Lastw/cam/autoc	Unimog S 404	70	6	500.--	F	Kasten
201	M+	36051	Lieferw/voit/livr	Pinzgauer 4x4	72	4	5'000.--	F	1t
202	M+	37188	Lieferw/voit/livr	Pinzgauer 4x4	74	4	5'000.--	F	1t
203	M+	39006	Lieferw/voit/livr	Pinzgauer 4x4	75	4	5'000.--	F	1t
204	M+	37939	Lieferw/voit/livr	Pinzgauer 4x4	75	4	5'000.--	V	1t
205	M+	25249	Lieferw/voit/livr	Pinzgauer 4x4	76	4	5'000.--	V	1t
206	M+	37274	Lieferw/voit/livr	Pinzgauer 4x4	74	4	5'000.--	F	1t
207	M+	25538	Lieferw/voit/livr	Pinzgauer 4x4	77	4	5'000.--	F	Kasten
208	M+	37586	Lieferw/voit/livr	Pinzgauer 4x4	74	4	5'000.--	F	1t
209	M+	37088	Lieferw/voit/livr	Pinzgauer 4x4	74	4	12'000.--	F	mit GFK-Hardtop
210	M+	25951	Lieferw/voit/livr	Pinzgauer 4x4	74	4	5'000.--	F	1t
211	M+	38737	Lieferw/voit/livr	Pinzgauer 6x6	82	4	6'000.--	F	1,5t
212	M+	38748	Lieferw/voit/livr	Pinzgauer 6x6	82	4	6'000.--	F	1,5t
213	M+	38742	Lieferw/voit/livr	Pinzgauer 6x6	82	4	6'000.--	F	1,5t
214	M+	38610	Lieferw/voit/livr	Pinzgauer 6x6	74	4	6'000.--	F	1,5t
215	M+	37259	Lieferw/voit/livr	Pinzgauer 4x4	74	4	5'000.--	F	1t
216	M+	25874	Lieferw/voit/livr	Pinzgauer 4x4	78	4	5'000.--	V	1t
217	M+	38659	Lieferw/voit/livr	Pinzgauer 6x6	82	4	6'000.--	F	1,5t
218	M+	24632	Lieferw/voit/livr	Pinzgauer 4x4	74	4	5'000.--	F	Kasten
219	M+	38598	Lieferw/voit/livr	Pinzgauer 6x6	73	4	6'000.--	F	1,5t
220	M+	37790	Lieferw/voit/livr	Pinzgauer 4x4	75	4	5'000.--	F	1t
221	M+	50401	Pw/voit/autovett	Opel Astra F 1,8i	92	4	500.--	F	Kombi
222	M+	20188	Motorarren	Oehler EPS 847	59	E	200.--	F	1t/mit Brücke
223	M+	23109	Pw/voit/autovett	Opel Vectra A 2,0i	93	4	500.--	V	
224	M+	20545	Lieferw/voit/livr	Bucher GT 1200 S	77	4	5'000.--	F	mit Schneepflug und Fräse
225	M+	46357	Lieferw/voit/livr	Haflinger	63	2	1'000.--	F	
226	M+	28237	Pw/voit/autovett	Opel Vectra A 2,0i	94	4	500.--	F	
227	A	50248	Pw/voit/autovett	VW Golf 1300	88	4	500.--	F	
228	GRD	3247	Arbeitsarren	Wayne 6	82	4	200.--	F	Kehrmaschine
229	A	50293	Pw/voit/autovett	Toyota Corolla 4 WD	94	4	500.--	F	
230	A	20756	Pw/voit/autovett	Opel Kadett E 1,6i	88	4	300.--	F	Kombi
231	M+	35504	Lieferw/voit/livr	Pinzgauer 4x4	80	4	5'000.--	F	1t
232	M+	24292	Pw/voit/autovett	VW 23	77	4	300.--	F	Kombi 3 PI
233	M+	25795	Lieferw/voit/livr	Pinzgauer 4x4	80	4	5'000.--	V	1t
234	M+	10655	Pw/voit/autovett	VW Typ 2	83	4	500.--	F	Kombi 9 PI
235	M+	25841	Lieferw/voit/livr	Pinzgauer 4x4	79	4	5'000.--	F	1t
236	M+	24266	Pw/voit/autovett	VW 23	81	4	300.--	F	Kombi 3 PI
237	M+	9691	Pw/voit/autovett	VW Typ 2	88	4	500.--	F	Kombi 9 PI
238	M+	25158	Lieferw/voit/livr	Pinzgauer 4x4	76	4	5'000.--	F	1t

Hauptversteigerung (Rampe)

Vente aux enchères (rampe)

Messa all'asta principale (rampa)

Beginn / commencement / incominica alle ore 07.00 h

Nr.	Fz-Nr.	Fz-Art	Marke	Jg	Zyl.	Schätzung	Verkaufspreis	Fz-Zustand/Bemerkungen
No	No-vhc.	Genre du vhc	Marque	Année	Cyl	Somme d'estimat.	Prix de vente	Etat du vhc/remarques
No	No-veic.	Genere di veic	Marca	anno	Cil	Stima	Prezzo di vendita	Stato di veic/osservazioni

239	M+	36078	Lieferw/voit/livr	Pinzgauer 4x4	72	4	5'000.--	F	1t
240	M+	25852	Lieferw/voit/livr	Pinzgauer 4x4	79	4	5'000.--	F	1t
241	M+	3012	Lieferw/voit/livr	Land-Rover 110	87	8	2'000.--	F	1,3t/Kasten 2 PI
242	M+	37029	Lieferw/voit/livr	Pinzgauer 4x4	74	4	5'000.--	F	1t
243	M+	25848	Lieferw/voit/livr	Pinzgauer 4x4	79	4	5'000.--	F	1t
244	M+	25749	Lieferw/voit/livr	Pinzgauer 4x4	79	4	5'000.--	F	1t
245	BE	1880	Arbeitsmaschine	Mowag GW 3500 4x4	51	6	500.--	F	12V Einsatzfahrzeug
246	M+	25935	Lieferw/voit/livr	Pinzgauer 4x4	73	4	5'000.--	F	1t
247	M+	23708	Pw/voit/autovett	Toyota Land-Cruiser-BJ 75	85	4	1'000.--	F	Diesel
248	M+	73111	Lastw/cam/autoc	Mowag	57	6	300.--	F	Kasten
249	M+	25747	Lieferw/voit/livr	Pinzgauer 4x4	74	4	5'000.--	F	1t
250	M+	37797	Lieferw/voit/livr	Pinzgauer 4x4	75	4	5'000.--	F	1t
251	M+	83421	Lastw/cam/autoc	Unimog S 404	69	6	500.--	F	ohne Aufbau
252	M+	41366	Lastw/cam/autoc	Unimog S 404	62	6	500.--	F	1,5t
253	M+	43322	Lastw/cam/autoc	Unimog S 404	70	6	500.--	F	1,5t
254	M+	42047	Lastw/cam/autoc	Unimog S 404	63	6	500.--	F	1,5t
255	M+	41067	Lastw/cam/autoc	Unimog S 404	62	6	500.--	F	1,5t
256	M+	40187	Lastw/cam/autoc	Unimog S 404	70	6	500.--	F	Kasten
257	M+	41057	Lastw/cam/autoc	Unimog S 404	62	6	500.--	F	1,5t
258	M+	83405	Lastw/cam/autoc	Unimog S 404	69	6	500.--	F	ohne Aufbau
259	M+	40174	Lastw/cam/autoc	Unimog S 404	70	6	500.--	V	Kasten
260	M+	41045	Lastw/cam/autoc	Unimog S 404	62	6	500.--	F	1,5t
261	M+	11837	Pw/voit/autovett	VW Golf 1300	87	4	500.--	F	
262	M+	20157	Pw/voit/autovett	VW Golf III 1400	92	4	500.--	F	
263	M+	68173	Jeep	Willys CJ-3B	63	4	2'000.--	F	12 V
264	GRD	4291	Lieferw/voit/livr	Haflinger	68	2	2'000.--	F	
265	A	70056	Pw/voit/autovett	Range-Rover	90	8	3'000.--	F	
266	M+	20201	Motorkarren	Oehler EPSI 2061	62	E	200.--	F	2t/mit Brücke/inkl. Ladestation
267	M+	8305	Pw/voit/autovett	VW 18-Mehrzweckfahrzeug	70	4	3'000.--	F	Offen 5 PI
268	M+	23786	Lieferw/voit/livr	Haflinger	68	2	2'000.--	F	
269	M+	23630	Lieferw/voit/livr	Mercedes-Benz 310	90	4	1'000.--	F	1,4t/Brücke mit Verdeck
270	P	94418	Lastw/cam/autoc	Mercedes-Benz 914	88	6	2'000.--	V	Automat/Hebebühne/LSVA vorb.
271	P	94401	Lastw/cam/autoc	Mercedes-Benz LP 913	81	6	2'000.--	V	Automat/Hebebühne/LSVA vorb.
272	M+	20567	Lieferw/voit/livr	Mercedes-Benz 310	83	4	1'000.--	V	1,45t/Brücke mit Verdeck
273	M+	9574	Pw/voit/autovett	VW Typ 2	88	4	500.--	A	Kombi 9 PI
274	M+	37789	Lieferw/voit/livr	Pinzgauer 4x4	75	4	5'000.--	F	1t
275	M+	25839	Lieferw/voit/livr	Pinzgauer 4x4	78	4	5'000.--	F	1t
276	M+	25875	Lieferw/voit/livr	Pinzgauer 4x4	79	4	5'000.--	V	1t
277	M+	9373	Pw/voit/autovett	VW Typ 2	87	4	500.--	V	Kombi 9 PI
278	M+	25850	Lieferw/voit/livr	Pinzgauer 4x4	79	4	5'000.--	F	1t
279	M+	9582	Pw/voit/autovett	VW Typ 2	88	4	500.--	F	Kombi 9 PI
280	M+	23195	Lieferw/voit/livr	VW Typ 2 Syncro	86	4	800.--	F	Kasten 3 PI
281	M+	40182	Lastw/cam/autoc	Unimog S 404	70	6	500.--	F	Kasten
282	GRD	4065	Lastw/cam/autoc	Mowag	64	6	300.--	F	Kasten
283	M+	25723	Lieferw/voit/livr	Pinzgauer 4x4	79	4	5'000.--	F	1t
284	M+	25028	Lieferw/voit/livr	Pinzgauer 4x4	75	4	5'000.--	F	1t
285	A	60139	Lieferw/voit/livr	Peugeot J-9	86	4	800.--	F	Kasten 3 PI
286	M+	40118	Lastw/cam/autoc	Unimog S 404	70	6	500.--	F	Kasten
287	M+	40190	Lastw/cam/autoc	Unimog S 404	70	6	500.--	V	Kasten
288	M+	40106	Lastw/cam/autoc	Unimog S 404	70	6	500.--	F	Kasten
289	M+	40173	Lastw/cam/autoc	Unimog S 404	70	6	500.--	F	Kasten
290	MV	4820	Motorhandwagen	Harbilt 670	67	E	100.--	F	1,5 KW mit Brücke
291	P	94002	Lastw/cam/autoc	Mercedes-Benz 711 D	87	6	2'000.--	V	Automat/Hebebühne/LSVA vorb.

Hauptversteigerung (Rampe)

Vente aux enchères (rampe)

Messa all'asta principale (rampa)

Beginn / commencement / incomincia alle ore 07.00 h

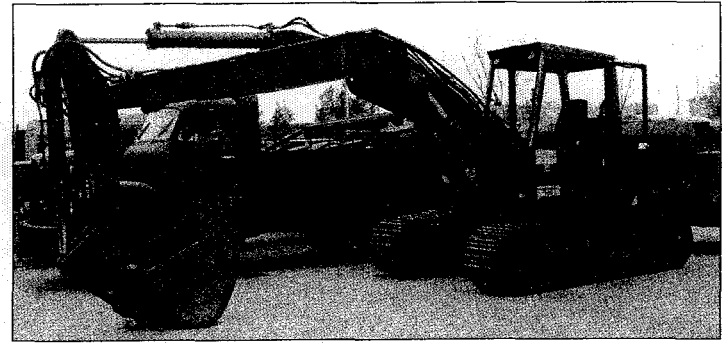
Nr.	Fz-Nr.	Fz-Art	Marke	Jg	Zyl.	Schatzung	Verkaufspreis	Fz-Zustand/Bemerkungen
No	No-vhc.	Genre du vhc	Marque	Année	Cyl	Somme d'estimat.	Prix de vente	Etat du vhc/remarques
No	No-veic.	Genere di veic	Marca	anno	Cil	Stima	Prezzo di vendita	Stato di veic/osservazioni

292	M+	42939	Lastw/cam/autoc	Unimog S 404	68	6	500.--	F 1,5t
293	M+	40787	Lastw/cam/autoc	Unimog S 404	62	6	500.--	F 1,5t
294	M+	41032	Lastw/cam/autoc	Unimog S 404	62	6	500.--	F 1,5t
295	M+	41843	Lastw/cam/autoc	Unimog S 404	63	6	500.--	F 1,5t
296	M+	41516	Lastw/cam/autoc	Unimog S 404	62	6	500.--	F 1,5t
297	M+	42489	Lastw/cam/autoc	Unimog S 404	63	6	500.--	F 1,5t
298	M+	42768	Lastw/cam/autoc	Unimog S 404	68	6	500.--	F 1,5t
299	M+	42815	Lastw/cam/autoc	Unimog S 404	68	6	500.--	F 1,5t
300	M+	42175	Lastw/cam/autoc	Unimog S 404	63	6	500.--	F 1,5t

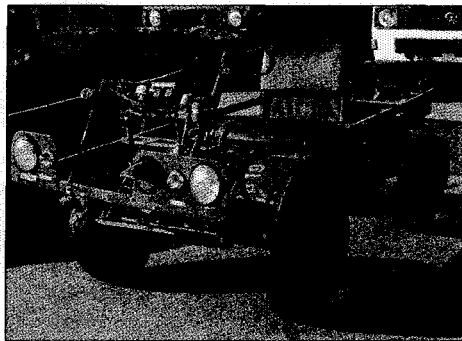
Diverse



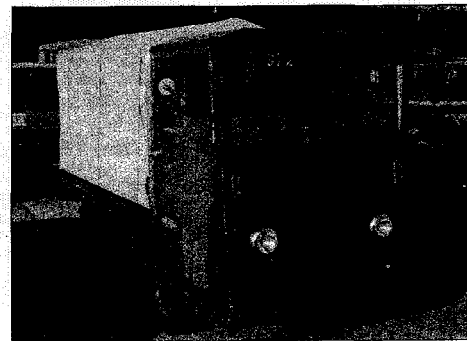
Bagger Liebherr R 921 C



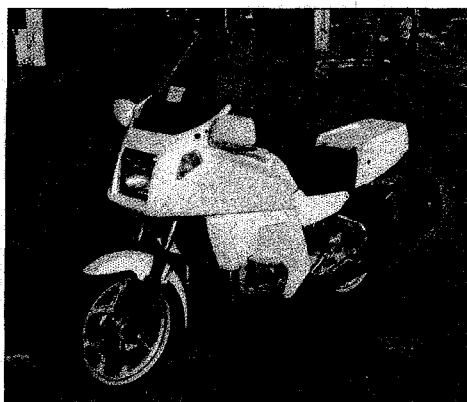
Haflinger Modell



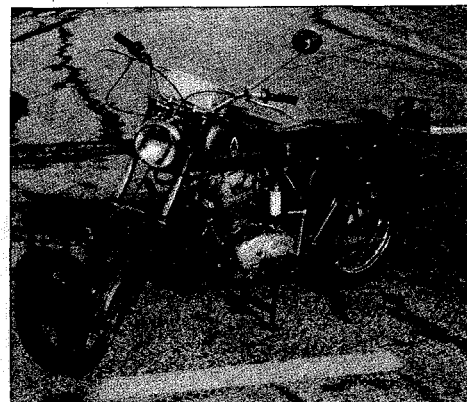
Oehler EPSI 2066



BMW K 100



Condor A 350



Platzversteigerung

Vente aux enchères sur place

Vendita sul posto

Beginn / commencement / incominica alle ore 07.30 h

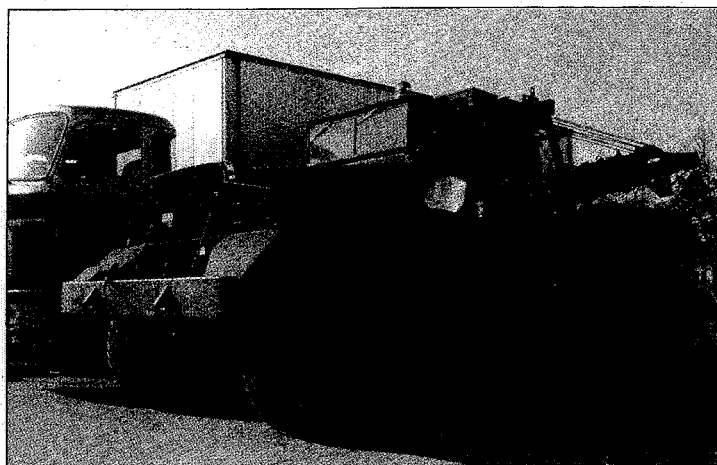
Nr.	Fz-Nr.	Fz-Art	Marke	Jg	Zyl.	Schätzung	Verkaufspreis	Fz-Zustand/Bemerkungen
No	No-veh.	Genre du veh	Marque	Année	Cyl	Somme d'estimat.	Prix de vente	Etat du veh/remarques
No	No-veic.	Genere di veic	Marca	anno	Cil	Stima	Prezzo di vendita	Stato di veic/osservazioni

401	M+	81573	Arbeitsmaschine	Ward-la-France	56	6	8'000.--	V	10t/Kranwagen 6x6
402	M+	20500	Lastw/cam/autoc	Saurer D 290 F 4x2	80	6	4'000.--	V	8t/Kasten mit Hebebühne
403	M+	20871	Arbeitsmaschine	Saurer/Berna-2DM/2VM	71	6	1'000.--	F	Kehrmaschine/Schörling SV2
404	M+	63764	Lastw/cam/autoc	FBW 50V-E3	71	6	500.--	F	7,9t/mit Hebebühne
405	M+	1197	Lastw/cam/autoc	FBW 50V-E3	74	6	1'000.--	V	Tankwagen 8'300 Lt
406	M+	20891	Arbeitsmaschine	Berna 2 US	59	6	300.--	V	Kehrmaschine/Schörling SV1
407	M+	28889	Lastw/cam/autoc	FBW 50V-E3	73	6	1'000.--	V	Flugzeugtankw 8'600 Lt
408	M+	62354	Lastw/cam/autoc	Saurer/Berna-2DM/2VM	68	6	2'000.--	F	4,7t/für Schneepflug
409	M+	20880	Arbeitsmaschine	Saurer/Berna-2DM/2VM	71	6	1'000.--	F	Kehrmaschine/Schörling SV2
410	M+	1195	Lastw/cam/autoc	FBW 50V-E3	74	6	1'000.--	V	Tankwagen 8'300 Lt
411	A	60099	Lastw/cam/autoc	Volvo F 611-4x2-1-V	77	6	1'500.--	F	5,4t/mit Hebebühne
412	M+	63844	Lastw/cam/autoc	FBW 50V-E3	80	6	500.--	F	7,9t/mit Hebebühne
413	M+	63848	Lastw/cam/autoc	FBW 50V-E3	80	6	500.--	F	7,9t/mit Hebebühne
414	M+	23682	Arbeitsmaschine	FBW/Faun 50V-E3	77	6	1'000.--	F	Kehrmaschine/Schneepflug
415	P	19970	Lastw/cam/autoc	Mercedes-Benz 1320	90	6	7'500.--	V	Fahrschulwagen
416	M	750332	Anh/rem/rim	DIV/Lanz+Marti	73	-	500.--	F	7t/2-achsig
417	M+	81488	Lastw/cam/autoc	Saurer/Berna-2DM/2VM	71	6	2'000.--	F	4,75t/Kipper für Schneepflug
418	M+	30625	Lastw/cam/autoc	Steyr A 680 g	71	6	1'000.--	F	3t
419	M+	59198	Lastw/cam/autoc	Saurer/Berna-2DM/2VM	75	6	2'000.--	F	4,9t
420	M+	81579	Lastw/cam/autoc	Saurer/Berna-2DM/2VM	70	6	2'000.--	F	4,75t/3 Seiten Kipper
421	M+	61780	Lastw/cam/autoc	Saurer/Berna-2DM/2VM	66	6	2'000.--	F	4,7t/für Schneepflug
422	GRD	2243	Anh/rem/rim	Draize	48	-	300.--	F	Tank für Wasser 3'000 Lt
423	M+	81429	Lastw/cam/autoc	Saurer/Berna-2DM/2VM	70	6	2'000.--	F	4,75t/3 Seiten Kipper
424	M+	58960	Lastw/cam/autoc	Saurer/Berna-2DM/2VM	72	6	2'000.--	F	4,5t/mit Hebebühne
425	M	151751	Anh/rem/rim	DIV/SIG	73	-	500.--	F	3,5t/2-achsig
426	M	150142	Anh/rem/rim	DIV/SIG	72	-	500.--	F	3,5t/2-achsig
427	M+	81417	Lastw/cam/autoc	Saurer/Berna-2DM/2VM	70	6	2'000.--	F	4,75t/3 Seiten Kipper
428	M+	82119	Lastw/cam/autoc	Saurer/Berna-2DM/2VM	70	6	3'000.--	F	5t/Langmatw/inkl/Anh M297510
429	M	153112	Anh/rem/rim	DIV/SIG	74	-	500.--	F	3,5t/2-achsig
430	M	525034	Anh/rem/rim	Pilatus/Contraves 23 KVA	64	4	300.--	V	Notstromgr/1-achsig
431	GRD	2737	Anh/rem/rim	Draize	48	-	300.--	F	Tank für Wasser 3'000 Lt
432	M+	23705	Arbeitskarren	Atlas AB 1302 D	81	4	4'000.--	F	Bagger
433	M	525027	Anh/rem/rim	Pilatus/Contraves 23 KVA	64	4	300.--	V	Notstromgr/1-achsig

Bucher TM 850 4x4

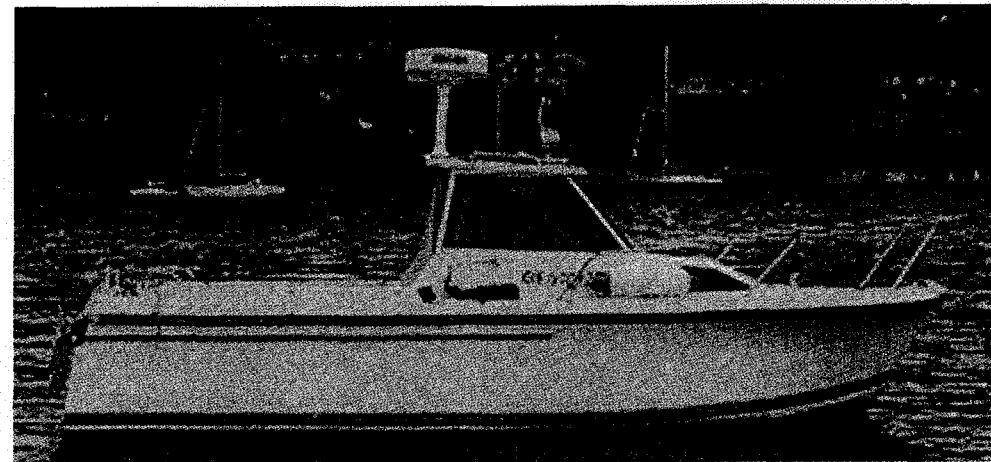
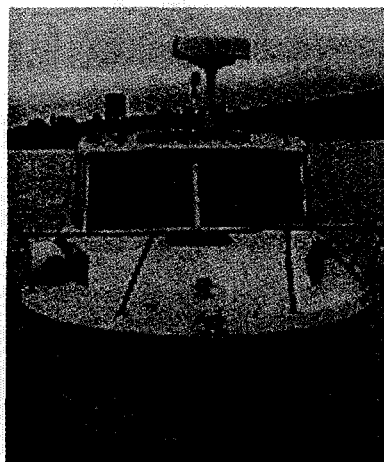


Ward-la-France



Nr.	Fz-Nr.	Fz-Art	Marke	Jg	Zyl.	Schätzung	Verkaufspreis	Fz-Zustand/Bemerkungen
No	No-vhc.	Genre du vhc	Marque	Année	Cyl	Somme d'estimat.	Prix de vente	Etat du vhc/remarques
No	No-veic.	Genere di veic	Marca	anno	Cil	Stima	Prezzo di vendita	Stato di veic/osservazioni
434	M+	23832	Motorkarren	Bucher TM 850 4x4	88	3	5'000.--	F 0,42t/inkl.div. Geräte
435	PR	11837	Arbeitskarren	Rolba Snow Boy 2005	65	4	200.--	A Hand-Schneefräse
436	M	525025	Anh/rem/rim	Pilatus/Contraves 23 KVA	64	4	300.--	V Notstromgr/1-achsig
437	M+	58952	Lastw/cam/autoc	Saurer/Berna-2DM/2VM	72	6	2'000.--	F 4,5t/mit Hebebühne
438	M+	19508	Arbeitskarren	Liebherr R 921C	78	6	6'000.--	F Bagger 0,94m³ Tieflöffel
439	M+	61292	Lastw/cam/autoc	Saurer/Berna-2DM/2VM	71	6	2'000.--	F 4,7t/für Schneepflug
440	M	152053	Anh/rem/rim	DIV/SIG	74	-	500.--	F 3,5t/2-achsig
441	M	152054	Anh/rem/rim	DIV/SIG	74	-	500.--	F 3,5t/2-achsig
442	M+	61398	Lastw/cam/autoc	Saurer/Berna-2DM/2VM	69	6	2'000.--	F 4,9t
443	M	770487	Anh/rem/rim	Sauter/Krapf	89	-	3'000.--	F Desinfektionsanh/2-achsig
444	M	153013	Anh/rem/rim	DIV/SIG	75	-	500.--	V 3,5t/2-achsig mit Verdeck
445	M+	150770	Anh/rem/rim	DIV/SIG	73	-	500.--	F 3,5t/2-achsig
446	M+	20881	Arbeitsmaschine	Saurer/Berna-2DM/2VM	71	6	1'000.--	F Kehmaschine/Schörling SV2
447	M	750365	Anh/rem/rim	Baumann Mobil WC	77	-	500.--	F Toilettenfahrzeug
448	M	152343	Anh/rem/rim	DIV/SIG	74	-	500.--	F 3,5t/2-achsig
449	M	151033	Anh/rem/rim	DIV/SIG	73	-	500.--	V 3,5t/2-achsig mit Verdeck
450	M+	61488	Lastw/cam/autoc	Saurer/Berna-2DM/2VM	69	6	2'000.--	F 4,7t/für Schneepflug
451	PR	11838	Arbeitskarren	Rolba Snow Boy 2005	65	4	500.--	F Hand-Schneefräse
452	M	100047	Anh/rem/rim	DIV/USA/Reber	51	-	200.--	F 0,35t/1-achsig
453	M	210457	Anh/rem/rim	Menzil/Sameco	64	-	200.--	F 1t/1-achsig/mit Tank
454	M	515342	Anh/rem/rim	Zbinden A 800 G	89	-	500.--	F 0,75t/1-achsig/mit Verdeck
455	M	100045	Anh/rem/rim	DIV/USA/Reber	51	-	200.--	F 0,35t/1-achsig
456	M	515394	Anh/rem/rim	Zbinden A 800 G	88	-	500.--	F 0,75t/1-achsig/mit Verdeck
457	M	221670	Anh/rem/rim	Frech Hoch	69	-	200.--	F 1,5t/1-achsig
458	M	100618	Anh/rem/rim	DIV/USA/Reber	51	-	200.--	F 0,35t/1-achsig
459	M	231272	Anh/rem/rim	Feuerschutz LTA 550	90	-	100.--	V
460	M	231269	Anh/rem/rim	Ehrsam 561.45	81	-	200.--	V Schlauchanh/1-achsig
461	M	515301	Anh/rem/rim	Zbinden A 800 G	88	-	500.--	F 0,75t/1-achsig/mit Verdeck
462	M	231230	Anh/rem/rim	BZS KPR	73	4	800.--	V Kompressor mit Abbauhammer
463	M+	54177	Lieferw/voit/livr	Unimog 401	54	4	2'000.--	F 1t/mit Schneepflug
464	GRD	10036	Jeep	Willys CJ-3B	55	4	2'500.--	F 6V mit Schneepflug
465	GRD	10052	Gesellschaftsw.	Saurer L4 CT 2D	54	6	2'500.--	F Car 31 Pl
466	GRD	10040	Lastw/cam/autoc	Saurer/Berna-2CM/2UM	53	4	300.--	F 3,5t/Brücke mit Verdeck

Zollboot Genève



Platzversteigerung

Vente aux enchères sur place

Vendita sul posto

Beginn / commencement / incominica alle ore 07.30 h

Nr.	Fz-Nr.	Fz-Art	Marke	Jg	Zyl.	Schätzung	Verkaufspreis	Fz-Zustand/Bemerkungen
No	No-vhc.	Genre du vhc	Marque	Année	Cyl	Somme d'estimat.	Prix de vente	Etat du vhc/remarques
No	No-veic.	Genere di veic	Marca	anno	Cil	Stima	Prezzo di vendita	Stato di veic/osservazioni

467	GRD	10022	Lastw/cam/autoc	FBW L50 / 70-EA	67	6	500.--	F	9'000 Lt Tankwagen
468	M+	80014	Lastw/cam/autoc	GMC CCKW 353	50	6	500.--	F	Kasten
469	GRD	10053	Lastw/cam/autoc	Saurer/Berna-4CM/4UM	52	6	300.--	F	5t/Brücke mit Verdeck
470	M+	72933	Lastw/cam/autoc	Mowag	58	6	300.--	F	Kasten
471	M+	28458	Lastw/cam/autoc	Saurer/Berna-2CM/2UM	51	4	300.--	F	Kasten
472	GRD	10059	Lastw/cam/autoc	GMC CCKW 353	44	6	500.--	F	Kasten
473	M+	63062	Lastw/cam/autoc	Saurer/Berna-4CM/4UM	52	6	300.--	F	5t/Brücke mit Verdeck
474	GRD	3509	Lastw/cam/autoc	Saurer 1CR 1D	42	4	500.--	F	3t/Brücke
475	GRD	10039	Lastw/cam/autoc	Saurer/Berna-2CM/2UM	56	4	300.--	A	3t/Kasten
476	GRD	1404	Lastw/cam/autoc	Saurer 2CR1D	46	4	300.--	A	2t/Kasten
477	GRD	10031	Lastw/cam/autoc	Saurer/Berna-2CM/2UM	51	4	300.--	A	Kasten
478	M+	53707	Lieferw/voit/livr	Mowag	63	6	300.--	A	1t
479	M	490008	Anh/rem/rim	Ehram 569.12	78	-	200.--	F	Auszugleiteranh
480	M	152820	Anh/rem/rim	DIV/SIG	75	-	500.--	V	3,5t/2-achsig mit Verdeck
481	M	822431	Anh/rem/rim	Frech-Hoch	84	6	800.--	F	Löschwasserpumpe/1-achsig
482	M	153730	Anh/rem/rim	DIV/SIG	74	-	500.--	F	3,5t/2-achsig
483	M	230646	Anh/rem/rim	Aebi K DA-142 D	89	-	800.--	F	4t/Kehrichtabfuhr/2-achsig
484	M	150730	Anh/rem/rim	DIV/SIG	73	-	500.--	F	3,5t/2-achsig
485	M	231229	Anh/rem/rim	BZS MA	74	-	200.--	V	0,475t/1-achsig
486	M	231274	Anh/rem/rim	Contrafeu	70	-	400.--	V	Auszugleiter
487	M	100375	Anh/rem/rim	DIV/USA/Reber	40	-	200.--	F	0,35t/1-achsig
488	M	100733	Anh/rem/rim	DIV/USA/Reber	51	-	200.--	F	0,35t/1-achsig
489	M	231270	Anh/rem/rim	Ehram 561.441	80	-	200.--	V	Schlauchanh/1-achsig
490	M	102680	Anh/rem/rim	DIV/W+F	67	-	200.--	F	0,47t/1-achsig
491	M	615065	Anh/rem/rim	SLM KLL 15	52	3	100.--	F	Kompressor/1-achsig
492	M	820151	Anh/rem/rim	Le Relais/K+W/Miller SG	73	4	800.--	F	El Schwgr/400 A/1-achsig
493	M	231228	Anh/rem/rim	BZS MA	74	-	200.--	V	0,475t/1-achsig
494	M	514519	Anh/rem/rim	DIV/ONAN 10 KW	53	4	500.--	F	Notstromgr/1-achsig
495	M	820133	Anh/rem/rim	Le Relais/K+W/Miller SG	73	4	800.--	F	El Schwgr/400 A/1-achsig
496	M	100563	Anh/rem/rim	DIV/USA/Reber	51	-	200.--	F	0,35t/1-achsig
497	A	522001	Schiff	Jeanneau Estéou 630	89	4	6'000.--	F	Yanmar Diesel 4 JH-DTE (77PS)
498	M	800427	Anh/rem/rim	DIV/Müller Motr. Rep.	74	-	1'000.--	F	Teilw. Spezw. u. Ersatzteilen
499	M	800422	Anh/rem/rim	DIV/Müller Motr. Rep.	74	-	1'000.--	F	Teilw. Spezw. u. Ersatzteilen
500	M	800421	Anh/rem/rim	DIV/Müller Motr. Rep.	74	-	1'000.--	F	Teilw. Spezw. u. Ersatzteilen
501	M	800481	Anh/rem/rim	DIV/Müller Motr. Rep.	74	-	1'000.--	F	Teilw. Spezw. u. Ersatzteilen
502	M	800477	Anh/rem/rim	DIV/Müller Motr. Rep.	74	-	1'000.--	F	Teilw. Spezw. u. Ersatzteilen
503	M	000500	Anh/rem/rim	Voest-Alpine GH-N-45	83	-	500.--	F	2-achsig
504	M+	90170	Motrd/moto	Condor A 350	73	1	800.--	F	2 PI
505	M+	90178	Motrd/moto	Condor A 350	73	1	800.--	F	2 PI
506	M+	90764	Motrd/moto	Condor A 350	74	1	800.--	F	2 PI
507	M+	91024	Motrd/moto	Condor A 350	74	1	800.--	F	2 PI
508	M+	91042	Motrd/moto	Condor A 350	74	1	800.--	F	2 PI
509	M+	91045	Motrd/moto	Condor A 350	74	1	800.--	F	2 PI
510	M+	91052	Motrd/moto	Condor A 350	74	1	800.--	F	2 PI
511	M+	91803	Motrd/moto	Condor A 350	75	1	800.--	F	2 PI
512	M+	91812	Motrd/moto	Condor A 350	75	1	800.--	F	2 PI
513	M+	91817	Motrd/moto	Condor A 350	75	1	800.--	F	2 PI
514	M+	91822	Motrd/moto	Condor A 350	75	1	800.--	F	2 PI
515	M+	91854	Motrd/moto	Condor A 350	75	1	800.--	F	2 PI
516	M+	91857	Motrd/moto	Condor A 350	75	1	800.--	F	2 PI
517	M+	91860	Motrd/moto	Condor A 350	75	1	800.--	F	2 PI
518	M+	91863	Motrd/moto	Condor A 350	75	1	800.--	F	2 PI

Nr.	Fz-Nr.	Fz-Art	Marke	Jg	Zyl.	Schätzung	Verkaufspreis	Fz-Zustand/Bemerkungen
No	No-vhc.	Genre du vhc	Marque	Année	Cyl	Somme d'estimat.	Prix de vente	Etat du vhc/remarques
No	No-veic.	Genere di veic	Marca	anno	Cil	Stima	Prezzo di vendita	Stato di veic/osservazioni
519	M+	91864	Motrd/moto	Condor A 350	75	1	800.--	F 2 PI
520	M+	92103	Motrd/moto	Condor A 350	76	1	800.--	F 2 PI
521	M+	92203	Motrd/moto	Condor A 350	76	1	800.--	F 2 PI
522	M+	92227	Motrd/moto	Condor A 350	76	1	800.--	F 2 PI
523	M+	92295	Motrd/moto	Condor A 350	76	1	800.--	F 2 PI
524	M+	90018	Motrd/moto	BMW K 100	88	4	1'500.--	F 1 PI
525	M+	92310	Motrd/moto	Condor A 350	76	1	800.--	F 2 PI
526	M+	92349	Motrd/moto	Condor A 350	76	1	800.--	F 2 PI
527	M+	92350	Motrd/moto	Condor A 350	76	1	800.--	F 2 PI
528	M+	92371	Motrd/moto	Condor A 350	76	1	800.--	F 2 PI
529	M+	92403	Motrd/moto	Condor A 350	76	1	800.--	F 2 PI
530	M+	92407	Motrd/moto	Condor A 350	76	1	800.--	F 2 PI
531	M+	92434	Motrd/moto	Condor A 350	76	1	800.--	F 2 PI
532	M+	92471	Motrd/moto	Condor A 350	76	1	800.--	F 2 PI
533	M+	92482	Motrd/moto	Condor A 350	76	1	800.--	F 2 PI
534	M+	92488	Motrd/moto	Condor A 350	76	1	800.--	F 2 PI
535	M+	92558	Motrd/moto	Condor A 350	76	1	800.--	F 2 PI
536	M+	92563	Motrd/moto	Condor A 350	76	1	800.--	F 2 PI
537	M+	92565	Motrd/moto	Condor A 350	76	1	800.--	F 2 PI
538	M+	92573	Motrd/moto	Condor A 350	76	1	800.--	F 2 PI
539	M+	92584	Motrd/moto	Condor A 350	77	1	800.--	F 2 PI
540	M+	92594	Motrd/moto	Condor A 350	77	1	800.--	F 2 PI
541	M+	92604	Motrd/moto	Condor A 350	77	1	800.--	F 2 PI
542	M+	92624	Motrd/moto	Condor A 350	77	1	800.--	F 2 PI
543	M+	93058	Motrd/moto	Condor A 350	78	1	800.--	F 2 PI
544	M+	93076	Motrd/moto	Condor A 350	78	1	800.--	F 2 PI
545	M	293020	Anh/rem/rim	Gestle	54	-	1'500.--	V 9,3t/Tiefgangbrücke/2-achsig
546	M+	1009	Lastw/cam/autoc	Steyr 1291.330	78	8	3'000.--	F 5,3t
547	M+	79990	Lastw/cam/autoc	Henschel HS 3-14 HA CH	71	6	4'000.--	V 7,3t/mit Verdeck
548	P	82926	Arbeitsmaschine	Haulotte R 10	87	6	5'000.--	V Strassenkran 10t
549	M+	63744	Lastw/cam/autoc	FBW 50V-E3	71	6	500.--	F 7,9t/mit Hebebühne
550	M+	81687	Arbeitsmaschine	Faun LK 1508/36V	72	8	8'000.--	V 10t/Kranwagen 4x4 Genie
551	M+	20872	Arbeitsmaschine	Saurer/Berna-2DM/2VM	71	6	1'000.--	V Kehrmaschine/Schörling SV2
552	M+	63774	Lastw/cam/autoc	FBW 50V-E3	71	6	500.--	F 7,9t/mit Hebebühne
553	M+	28873	Lastw/cam/autoc	FBW 50V-E3	73	6	1'000.--	F Tankwagen 8'600 Lt
554	M	230633	Anh/rem/rim	Metalleger	67	-	500.--	F 7t/2-achsig
555	M+	63708	Lastw/cam/autoc	FBW 50V-E3	70	6	500.--	F 7,9t/mit Hebebühne
556	M+	63700	Lastw/cam/autoc	FBW 50V-E3	70	6	500.--	V 7,9t/mit Hebebühne
557	M+	1203	Lastw/cam/autoc	FBW 50V-E3	74	6	1'000.--	V Tankwagen 8'300 Lt.
558	M+	63827	Lastw/cam/autoc	FBW 50V-E3	72	6	500.--	F 7,9t/mit Hebebühne
559	M+	58984	Lastw/cam/autoc	Saurer/Berna-2DM/2VM	73	6	2'000.--	V 4,5t/mit Hebebühne
560	M+	81418	Lastw/cam/autoc	Saurer/Berna-2DM/2VM	70	6	2'000.--	F 4,75t/3 Seiten Kipper
561	M	605921	Anh/rem/rim	Holman Z 65 (Diesel)	82	1	1'000.--	F Kompressor
562	M	231061	Anh/rem/rim	Ammann AMA 5E	77	-	200.--	F Sandstreuer (klein)
563	PR	12381	Arbeitskarren	Rolba Snow Boy 2004	61	2	200.--	F Hand-Schneefräse
564	M	514655	Anh/rem/rim	DIV/ONAN 5 KVA	44	4	500.--	F Notstromgr/1-achsig
565	M	100038	Anh/rem/rim	DIV/USA/Reber	51	-	200.--	F 0,35t/1-achsig
566	A	47362	Anh/rem/rim	Ehrsam 3.264	71	-	200.--	F Schlauchanh/1-achsig
567	M	820139	Anh/rem/rim	Le Relais/K+W/Miller SG	73	4	800.--	F El Schwgr/400 A/1-achsig
568	M	101513	Anh/rem/rim	DIV/USA/Reber	40	-	200.--	F 0,35t/1-achsig
569	M+	59377	Lastw/cam/autoc	Saurer/Berna-2DM/2VM	76	6	2'000.--	V 4,5t/mit Hebebühne
570	M+	61924	Lastw/cam/autoc	Saurer/Berna-2DM/2VM	66	6	2'000.--	F 4,7t/für Schneepflug

Platzversteigerung

Vente aux enchères sur place

Vendita sul posto

Beginn / commencement / incomincia alle ore 07.30 h

Nr.	Fz-Nr.	Fz-Art	Marke	Jg	Zyl.	Schätzung	Verkaufspreis	Fz-Zustand/Bemerkungen
No	No-vhc.	Genre du vhc	Marque	Année	Cyl	Somme d'estimat.	Prix de vente	Etat du vhc/remarques
No	No-veic.	Genere di veic	Marca	anno	Cil	Stima	Prezzo di vendita	Stato di veic/osservazioni

571	M	733053	Anh/rem/rim	CALAG/MAG	55	-	500.--	F	Betrst Umschlagmat/2-achs
572	M+	58999	Lastw/cam/autoc	Saurer/Berna-2DM/2VM	72	6	2'000.--	V	4,9t
573	M+	63868	Lastw/cam/autoc	Volvo F 614-4x2	83	6	1'500.--	F	5t/mit Hebebühne
574	M+	61781	Lastw/cam/autoc	Saurer/Berna-2DM/2VM	66	6	2'000.--	F	4,7t/für Schneepflug
575	M+	61484	Lastw/cam/autoc	Saurer/Berna-2DM/2VM	69	6	2'000.--	F	4,7t/für Schneepflug
576	M+	62247	Lastw/cam/autoc	Saurer/Berna-2DM/2VM	68	6	2'000.--	F	4,9t
577	M+	62255	Lastw/cam/autoc	Saurer/Berna-2DM/2VM	68	6	2'000.--	V	4,9t
578	M+	1198	Lastw/cam/autoc	FBW 50V-E3	74	6	1'000.--	F	Tankwagen 8'300 Lt
579	UR	11001	Anh/rem/rim	Aebi W2A-837-D	82	-	300.--	F	2,44t/2-achs
580	M+	81342	Lastw/cam/autoc	Saurer/Berna-2DM/2VM	65	6	2'000.--	F	5t/Kippmulde
581	M+	61891	Lastw/cam/autoc	Saurer/Berna-2DM/2VM	66	6	2'000.--	F	4,9t
582	M+	9955	Lastw/cam/autoc	Bedford ACM-204 D	81	6	800.--	V	Kasten 6 PI
583	M+	81383	Lastw/cam/autoc	Saurer/Berna-2DM/2VM	68	6	3'000.--	F	4,75t/Kipper mit Schneepflug
584	M+	150804	Anh/rem/rim	DIV/SIG	73	-	500.--	F	3,5t/2-achs
585	GRD	4351	Anh/rem/rim	Peter/Kasag	71	-	800.--	F	Tankanh/10'000 Lt/2-achs
586	GRD	2821	Anh/rem/rim	Draize	48	-	300.--	F	Tank für Wasser 3'000 Lt
587	M+	152631	Anh/rem/rim	DIV/SIG	74	-	500.--	F	3,5t/2-achs
588	M+	19514	Arbeitskarren	Liebherr R 921C	79	6	8'000.--	F	Bagger 0,94m³ Tieflöffel
589	M	231152	Anh/rem/rim	Weisser STA-C	69	-	800.--	F	Salz und Splittstreuer (gross)
590	M	733052	Anh/rem/rim	CALAG/MAG	55	-	500.--	F	Betrst Umschlagmat/2-achs
591	M	151004	Anh/rem/rim	DIV/SIG	73	-	500.--	F	3,5t/2-achs
592	M	514654	Anh/rem/rim	DIV/ONAN 5 KVA	44	4	500.--	F	Notstromgr/1-achs
593	M+	150806	Anh/rem/rim	DIV/SIG	73	-	500.--	F	3,5t/2-achs
594	GRD	3143	Arbeitskarren	SCHAEFF HR 25-1	74	2	2'000.--	F	Bagger
595	M	153406	Anh/rem/rim	DIV/SIG	74	-	500.--	F	3,5t/2-achs
596	M+	61681	Lastw/cam/autoc	Saurer/Berna-2DM/2VM	65	6	2'000.--	F	4,9t
597	M	151512	Anh/rem/rim	DIV/SIG	75	-	500.--	V	3,45t/2-achs mit Verdeck
598	M+	23685	Arbeitskarren	Schaeff SKL 830	88	3	1'000.--	K	Ladeschaufel
599	M	230648	Anh/rem/rim	Müller	70	-	200.--	F	0,4t/Kehrriechtabfuhr/1-achs
600	M	100058	Anh/rem/rim	DIV/USA/Reber	52	-	200.--	F	0,35t/1-achs
601	A	47344	Anh/rem/rim	Ehram 3.275	65	-	400.--	F	Schlauchanh/1-achs
602	M	100794	Anh/rem/rim	DIV/USA/Reber	51	-	200.--	F	0,35t/1-achs
603	M	102714	Anh/rem/rim	DIV/USA/Reber	66	-	200.--	F	0,47t/1-achs
604	A	47340	Anh/rem/rim	Contrafeu BW-42.108	69	-	300.--	F	Schlauchanh/1-achs
605	M	605912	Anh/rem/rim	Atlas COPCO XAS 40 DD	80	2	2'500.--	F	Kompressor (Diesel)
606	M	101440	Anh/rem/rim	DIV/USA/Reber	51	-	200.--	F	0,35t/1-achs
607	M	230638	Anh/rem/rim	DIV/USA/Reber	52	-	200.--	F	0,35t/1-achs
608	M	515334	Anh/rem/rim	Zbinden A 800 G	89	-	500.--	F	0,75t/1-achs/mit Verdeck
609	M	820141	Anh/rem/rim	Le Relais/K+W/Miller SG	73	4	800.--	F	El Schwgr/400 A/1-achs
610	M	515385	Anh/rem/rim	Zbinden A 800 G	88	-	500.--	F	0,75t/1-achs/mit Verdeck
611	M	109172	Anh/rem/rim	DIV/USA/Reber	52	-	200.--	F	0,35t/1-achs
612	M	515324	Anh/rem/rim	Zbinden A 800 G	88	-	500.--	F	0,75t/1-achs/mit Verdeck
613	M	221668	Anh/rem/rim	Frech Hoch	69	-	200.--	F	1,5t/1-achs
614	M	101305	Anh/rem/rim	DIV/USA/Reber	57	-	200.--	F	0,35t/1-achs
615	M	221663	Anh/rem/rim	Frech Hoch	69	-	200.--	F	1,5t/1-achs
616	M	103341	Anh/rem/rim	Aebi	86	-	200.--	F	0,47t/1-achs
617	M	221826	Anh/rem/rim	Frech Hoch	69	-	200.--	F	1,5t/1-achs
618	M	103004	Anh/rem/rim	DIV/USA/Reber	75	-	200.--	F	0,47t/1-achs
619	M+	3307	Lastw/cam/autoc	Saurer M6	44	6	300.--	A	Kasten
620	GRD	10033	Lastw/cam/autoc	Saurer/Berna-2CM/2UM	51	4	300.--	F	Kasten
621	GRD	10035	Lastw/cam/autoc	Berna 5UL 550 T1	51	6	2'000.--	F	5'000 Lt Tank für Wasser
622	M+	80003	Lastw/cam/autoc	GMC CCKW 353	50	6	500.--	F	Kasten

Nr.	Fz-Nr.	Fz-Art	Marke	Jg	Zyl.	Schätzung	Verkaufspreis	Fz-Zustand/Bemerkungen
No	No-vhc.	Genre du vhc	Marque	Année	Cyl	Somme d'estimat.	Prix de vente	Etat du vhc/remarques
No	No-veic.	Genere di veic	Marca	anno	Cil	Stima	Prezzo di vendita	Stato di veic/osservazioni

623	GRD	4093	Lastw/cam/autoc	Saurer/Berna-2CM/2UM	54	4	300.--	F	3,26t/Kasten
624	M+	80028	Lastw/cam/autoc	GMC CCKW 353	50	6	200.--	A	Kasten
625	M+	63682	Lastw/cam/autoc	FBW AX-40	59	6	300.--	A	5t/Brücke mit Verdeck
626	GRD	2090	Lastw/cam/autoc	Berna U2P 35 (Benzin)	47	6	500.--	F	0,5t/Kasten
627	GRD	10026	Lastw/cam/autoc	Saurer/Berna-2CM/2UM	50	4	300.--	F	3,5t/Brücke mit Verdeck
628	A	47363	Anh/rem/rim	Contrafeu BW-42.108	70	-	300.--	F	Schlauchanh/1-achsig
629	M	515398	Anh/rem/rim	Zbinden A 800 G	88	-	500.--	F	0,75t/1-achsig/mit Verdeck
630	M+	19500	Arbeitskarren	Kaiser X 4	77	2	2'000.--	K	Bagger
631	M	210323	Anh/rem/rim	Menzi/Sameco	64	-	200.--	F	1t/1-achsig
632	M	101195	Anh/rem/rim	DIV/USA/Reber	51	-	200.--	F	0,35t/1-achsig
633	M	822647	Anh/rem/rim	Frech-Hoch	85	6	800.--	F	Löschwasserpumpe/1-achsig
634	M	813811	Anh/rem/rim	Merz/K+W Oelwehr	59	-	800.--	F	1-achsig/voll ausgerüstet
635	M	101514	Anh/rem/rim	DIV/USA/Reber	52	-	200.--	F	0,35t/1-achsig
636	M	231151	Anh/rem/rim	Ehsam 561.411	72	-	200.--	F	Schlauchanh/1-achsig
637	M	230508	Anh/rem/rim	Dellsberger SPT 807	75	-	200.--	F	Bootanh/1-achsig
638	M	230602	Anh/rem/rim	Sensa 800 K	76	-	200.--	F	1,01t/1-achsig
639	M	150889	Anh/rem/rim	DIV/SIG	73	-	500.--	F	3,5t/2-achsig
640	M	473001	Anh/rem/rim	DIV/DRAIZE/FRECH/K+W	60	-	500.--	F	Kabeltransport/F-20
641	A	47280	Anh/rem/rim	Contrafeu BW-42.108	68	-	200.--	F	Schlauchanh/1-achsig
642	M	515157	Anh/rem/rim	DIV/MAG EMB 6 KVA	68	2	800.--	F	Notstromgr/1-achsig
643	M	150372	Anh/rem/rim	DIV/SIG	72	-	500.--	F	3,5t/2-achsig
644	M	293019	Anh/rem/rim	DIV/Merk	54	-	1'500.--	F	9,41t/Tiefgangbrücke/2-achsig
645	M	231103	Anh/rem/rim	Merz/K+W Oelwehr	59	-	800.--	F	1-achsig/voll ausgerüstet
646	M	750327	Anh/rem/rim	DIV/Lanz+Marti	64	-	500.--	F	7t/2-achsig/mit Verdeck
647	M	822430	Anh/rem/rim	Frech-Hoch	84	6	800.--	F	Löschwasserpumpe/1-achsig
648	M	109068	Anh/rem/rim	DIV/USA/Reber	51	-	100.--	F	0,35t/1-achsig/Kipper
649	M	615062	Anh/rem/rim	SLM KLL 15	75	3	100.--	F	Kompressor/1-achsig
650	M	525030	Anh/rem/rim	Pilatus/Contraves 23 KVA	64	4	300.--	F	Notstromgr/1-achsig
651	M	490014	Anh/rem/rim	Ehsam 561.411	73	-	300.--	F	Schlauchanh/1-achsig
652	M	516261	Anh/rem/rim	Frech-Hoch/VW/Piller 22KVA	75	4	500.--	F	Notstromgr/1-achsig
653	M	473026	Anh/rem/rim	DIV/DRAIZE/FRECH/K+W	60	-	500.--	F	Kabeltransport/F-20
654	M	152857	Anh/rem/rim	DIV/SIG	75	-	500.--	V	3,5t/2-achsig mit Verdeck
655	M	297306	Anh/rem/rim	DIV/Lanz+Marti	70	-	500.--	F	7t/2-achsig/mit Verdeck
656	A	46954	Anh/rem/rim	K+W/MAG 15KVA	59	4	1'500.--	F	Notstromgr/1-achsig

Besten Dank für Ihren Besuch - wir freuen uns schon heute, Sie im nächsten Jahr wieder begrüßen zu dürfen.

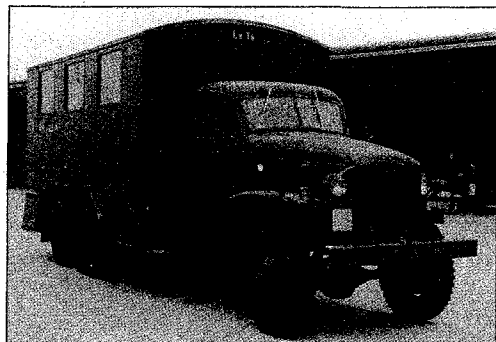
Nous vous remercions de votre visite et nous nous réjouissons de vous accueillir de nouveau l'année prochaine.

Thank you for your visit - we're looking forward to see you again next year.

15. **Le formalità di dogana** sono sbrigate. I documenti necessari per l'ottenimento della licenza di circolazione cantonale vengono consegnati all'acquirente al momento del pagamento del veicolo. Essi vanno presentati alle rispettive autorità per l'immatricolazione del veicolo (p. es. controllo cant. dei veicoli a motore).
16. Se il veicolo viene rivenduto, dovranno venir versate le eventuali tasse o imposte dovute.
17. Evt. modifiche in relazione al contenuto del presente catalogo restano riservate.

„Oldtimer / Classic - Cars“

Sonderversteigerung von nicht restaurierten „Oldtimer-Fahrzeugen“!
Special auction of not restored „Oldtimer-vehicles“!
Vente aux enchères spéciale avec véhicules „Oldtimer“ pas restaurés!
Vendita speciale con veicoli „Oldtimer“ non restaurati!



GMC



Car Saurer L4 CT 2D



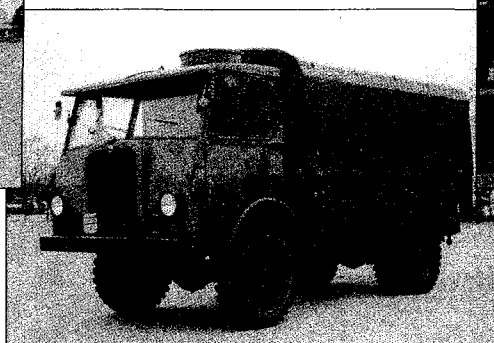
Saurer M6



Ward-la-France



Berna 5 UL 550 T1



Saurer/Berna 4 CM/4 UM



Saurer 2 CR 1D