

**Verzeichnis
des zur Liquidation gelangenden Armee-Materials vom
21. April 2004 in Thun, Armeemotorfahrzeugpark, Schwäbis**

**Liste
du matériel d'armée mis en liquidation
le 21 avril 2004 à Thoune
enceinte du parc des automobiles de l'armée, Schwäbis**

**Elenco
del materiale dell'esercito da liquidare
il 21 aprile 2004
Thun, parco d'automobili dell'esercito, Schwäbis**

**List of
Army surplus goods and vehicles
on sale on April 21st 2004
Army motor vehicle park Thun, Schwäbis**

Besichtigung der Fahrzeuge	ab	Uhr
Les véhicules peuvent être examinés	dès	heures
Ispezione veicoli	dalle 06.30	
The vehicles are on display	from	a.m.

Materialverkauf	ab	Uhr
Vente de matériel	dès	heures
Vendita di materiale	dalle 06.30	
Sale of army goods	from	a.m.

Versteigerung von Fahrzeugen	ab	Uhr
Vente aux enchères de véhicules	dès	heures
Vendita all'asta dei veicoli	dalle 07.00	
Auction of surplus vehicles	from	a.m.

Änderungen bleiben vorbehalten
Sous réserve de modifications
Salvo cambiamenti
Subject to modifications

Preis (inkl. MWST)
Prix (TVA incl.)
Prezzo (IVA incl.)
Selling price (VAT incl.)

Fr. 5.—

Hauptversteigerung (Rampe)

Vente aux enchères (rampe)

Messa all'asta principale (rampa)

Beginn / commencement / incomincia alle ore 07.00 h

Nr.	Fz-Nr.	Fz-Art	Marke	Jg	Zyl.	Schätzung	Verkaufspreis	Fz-Zustand/Bemerkungen
No	No-veh.	Genre du vhc	Marque	Année	Cyl	Somme d'estimat.	Prix de vente	Etat du vhc/remarques
No	No-veic.	Genere di veic	Marca	anno	Cil	Stima	Prezzo di vendita	Stato di veic/osservazioni

1	M+	10106	Pw/voit/autovett	VW Passat	93	4	300.--	F	Kombi
2	M+	23192	Pw/voit/autovett	Opel Vectra A 2,0i	94	4	400.--	F	
3	M+	4965	Pw/voit/autovett	VW Golf 1300	90	4	300.--	F	
4	A	50294	Pw/voit/autovett	Subaru Legacy 2,0	97	4	500.--	F	
5	M+	12842	Pw/voit/autovett	Opel Kadett E 1,6i	89	4	300.--	F	Kombi
6	A	50630	Pw/voit/autovett	Ford Escort 1,8i 16V	93	4	300.--	F	Stationswagen
7	M+	11493	Pw/voit/autovett	Opel Omega A 2,0i	91	4	300.--	V	
8	M+	20392	Pw/voit/autovett	Opel Omega A 2,0i	91	4	300.--	F	
9	M+	80996	Pw/voit/autovett	VW 23	75	4	300.--	V	3 PI
10	M+	10937	Pw/voit/autovett	VW Golf III 1400	93	4	500.--	F	
11	M+	10797	Pw/voit/autovett	VW Typ 2	83	4	500.--	V	Kombi 9 PI
12	M+	20415	Pw/voit/autovett	VW Typ 2	87	4	500.--	F	Kombi 9 PI
13	M+	23093	Pw/voit/autovett	VW Typ 2 Syncro	88	4	800.--	V	Kombi 9 PI/mit Anh-Vorr
14	M+	8818	Pw/voit/autovett	VW Typ 2	89	4	500.--	F	Kombi 9 PI
15	M+	8048	Pw/voit/autovett	VW Golf 1300	87	4	300.--	F	
16	M+	10886	Pw/voit/autovett	VW Typ 2	85	4	500.--	F	Kombi 9 PI
17	M+	36225	Lieferw/voit/livr	Pinzgauer 4x4	72	4	4'500.--	F	1t
18	M+	25277	Lieferw/voit/livr	Pinzgauer 4x4	76	4	4'500.--	F	1t
19	M+	36172	Lieferw/voit/livr	Pinzgauer 4x4	72	4	4'500.--	F	1t
20	M+	36284	Lieferw/voit/livr	Pinzgauer 4x4	72	4	4'500.--	F	1t
21	M+	37421	Lieferw/voit/livr	Pinzgauer 4x4	74	4	4'500.--	F	1t
22	M+	37456	Lieferw/voit/livr	Pinzgauer 4x4	74	4	4'500.--	F	1t
23	M+	37364	Lieferw/voit/livr	Pinzgauer 4x4	74	4	4'500.--	F	1t
24	M+	25828	Lieferw/voit/livr	Pinzgauer 4x4	73	4	4'500.--	F	1t
25	M+	37449	Lieferw/voit/livr	Pinzgauer 4x4	74	4	4'500.--	F	1t
26	M+	36256	Lieferw/voit/livr	Pinzgauer 4x4	72	4	4'500.--	F	1t
27	M+	12927	Pw/voit/autovett	Opel Vectra A 2,0i	89	4	400.--	F	
28	M+	12771	Pw/voit/autovett	Opel Omega A 2,0i	87	4	300.--	F	
29	M+	20977	Pw/voit/autovett	Mercedes 230 E	89	4	1'500.--	F	
30	M+	20512	Pw/voit/autovett	VW Passat	93	4	300.--	V	Kombi
31	M+	11728	Pw/voit/autovett	Opel Vectra A 2,0i	91	4	400.--	F	
32	M+	2195	Pw/voit/autovett	VW Passat	85	4	300.--	F	Kombi/mit Kat
33	M+	12063	Pw/voit/autovett	VW Golf 1300	90	4	300.--	F	
34	M+	4806	Pw/voit/autovett	Opel Vectra A 2,0i	90	4	400.--	F	
35	M+	3756	Pw/voit/autovett	VW Golf III 1400	93	4	500.--	F	
36	M+	13194	Pw/voit/autovett	VW Passat	95	4	300.--	F	Kombi
37	M+	10695	Pw/voit/autovett	VW Typ 2	83	4	500.--	F	Kombi 9 PI
38	M+	8895	Pw/voit/autovett	VW Typ 2 Syncro	89	4	800.--	F	Kombi 9 PI
39	M+	39197	Lieferw/voit/livr	Pinzgauer 4x4	79	4	4'500.--	F	1t
40	M+	8817	Pw/voit/autovett	VW Typ 2	89	4	500.--	F	Kombi 9 PI
41	M+	8725	Pw/voit/autovett	VW Typ 2 Syncro	97	4	800.--	F	Kombi 9 PI
42	M+	10737	Pw/voit/autovett	VW Typ 2	83	4	500.--	F	Kombi 9 PI
43	M+	9550	Lieferw/voit/livr	VW Typ 2	83	4	500.--	V	1,08t Kasten 3 PI
44	M+	5771	Pw/voit/autovett	VW Typ 2	71	4	500.--	F	Kombi 6 PI
45	M+	37490	Lieferw/voit/livr	Pinzgauer 4x4	74	4	4'500.--	F	1t
46	M+	35903	Lieferw/voit/livr	Pinzgauer 4x4	72	4	4'500.--	F	1t
47	M+	38081	Lieferw/voit/livr	Pinzgauer 6x6	73	4	5'500.--	F	1,5t
48	M+	37434	Lieferw/voit/livr	Pinzgauer 4x4	74	4	4'500.--	F	1t
49	M+	38165	Lieferw/voit/livr	Pinzgauer 6x6	73	4	5'500.--	F	1,5t
50	M+	37470	Lieferw/voit/livr	Pinzgauer 4x4	74	4	4'500.--	F	1t
51	M+	38135	Lieferw/voit/livr	Pinzgauer 6x6	73	4	5'500.--	F	1,5t
52	M+	38316	Lieferw/voit/livr	Pinzgauer 6x6	73	4	5'500.--	F	1,5t
53	M+	36337	Lieferw/voit/livr	Pinzgauer 4x4	72	4	4'500.--	F	1t

Hauptversteigerung (Rampe)
Vente aux enchères (rampe)
Messa all'asta principale (rampa)
Beginn / commencement / incomincia alle ore 07.00 h

Nr.	Fz-Nr.	Fz-Art	Marke	Jg	Zyl.	Schätzung	Verkaufspreis	Fz-Zustand/Bemerkungen
No	No-vhc.	Genre du vhc	Marque	Année	Cyl	Somme d'estimat.	Prix de vente	Etat du vhc/remarques
No	No-veic.	Genere di veic	Marca	anno	Cil	Stima	Prezzo di vendita	Stato di veic/osservazioni

54	M+	25341	Lieferw/voit/livr	Pinzgauer 4x4	76	4	4'500.--	F	1t
55	M+	38774	Lieferw/voit/livr	Pinzgauer 6x6	82	4	5'500.--	F	1,5t
56	M+	38411	Lieferw/voit/livr	Pinzgauer 6x6	73	4	5'500.--	F	1,5t
57	M+	2129	Pw/voit/autovett	Opel Vectra A 2,0i	90	4	400.--	F	
58	M+	4310	Pw/voit/autovett	Opel Omega A 2,0i	89	4	300.--	F	
59	M+	5047	Pw/voit/autovett	Opel Vectra A 2,0i	90	4	400.--	F	
60	NE	22738	Pw/voit/autovett	Toyota Corolla 4 WD	94	4	500.--	F	Wagon
61	VD	65808	Pw/voit/autovett	Renault 5	92	4	200.--	F	
62	M+	11588	Pw/voit/autovett	VW Golf 1300	84	4	300.--	F	ohne Kat
63	M+	23830	Pw/voit/autovett	Mercedes 300 E	90	6	1'000.--	F	
64	GE	383045	Pw/voit/autovett	Opel Astra F 1,6i	96	4	500.--	F	Kombi
65	M+	12743	Pw/voit/autovett	Opel Omega A 2,0i	87	4	300.--	F	
66	M+	23439	Pw/voit/autovett	Opel Vectra A 2,0i	94	4	400.--	V	
67	M+	9422	Pw/voit/autovett	VW Typ 2	87	4	500.--	V	Kombi 9 PI
68	M+	10306	Pw/voit/autovett	VW Typ 2	81	4	500.--	F	Kombi 9 PI
69	M+	10719	Pw/voit/autovett	VW Typ 2	83	4	300.--	F	Kombi 9 PI
70	M+	1517	Pw/voit/autovett	VW Typ 2	84	4	500.--	F	Kombi 9 PI
71	M+	9255	Pw/voit/autovett	VW Typ 2	87	4	500.--	F	Kombi 9 PI
72	VD	308057	Pw/voit/autovett	VW T4 Syncro	97	5	1'000.--	K	8 PI
73	M+	9257	Pw/voit/autovett	VW Typ 2	87	4	500.--	F	Kombi 9 PI
74	M+	10716	Pw/voit/autovett	VW Typ 2	83	4	500.--	F	Kombi 9 PI
75	M+	9281	Pw/voit/autovett	VW Typ 2	87	4	500.--	F	Kombi 9 PI
76	M+	10686	Pw/voit/autovett	VW Typ 2	83	4	500.--	F	Kombi 9 PI
77	M+	11205	Pw/voit/autovett	Opel Vectra A 2,0i	91	4	400.--	F	
78	M+	12438	Pw/voit/autovett	Mercedes 230 E	92	4	1'500.--	V	
79	M+	12829	Pw/voit/autovett	Opel Kadett E 1,6i	89	4	300.--	F	Kombi
80	A	70027	Pw/voit/autovett	Opel Astra F 1,8i	93	4	500.--	F	Kombi
81	M+	24281	Pw/voit/autovett	VW Golf III 1400	93	4	500.--	F	
82	M+	4287	Pw/voit/autovett	Opel Omega A 2,0i	89	4	300.--	F	
83	M+	3013	Pw/voit/autovett	Opel Kadett 1,3i	86	4	300.--	F	Kombi
84	JU	1386	Pw/voit/autovett	Renault Expres	90	4	500.--	F	
85	M+	4074	Pw/voit/autovett	VW Golf III 1400	92	4	500.--	F	
86	M+	10068	Pw/voit/autovett	VW Passat	93	4	300.--	F	Kombi

Mercedes-Benz L 307

Mowag


Hauptversteigerung (Rampe)

Vente aux enchères (rampe)

Messa all'asta principale (rampa)

Beginn / commencement / incominica alle ore 07.00 h

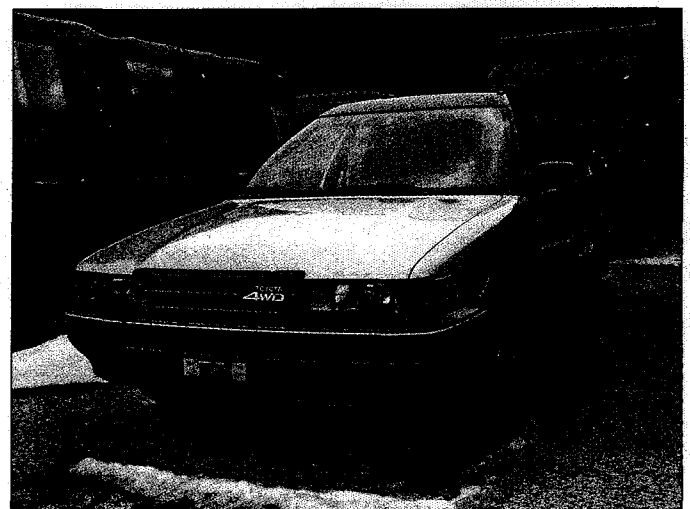
Nr.	Fz-Nr.	Fz-Art	Marke	Jg	Zyl.	Schatzung	Verkaufspreis	Fz-Zustand/Bemerkungen
No	No-vhc.	Genre du vhc	Marque	Année	Cyl	Somme d'estimat.	Prix de vente	Etat du vhc/remarques
No	No-veic.	Genere di veic	Marca	anno	Cil	Stima	Prezzo di vendita	Stato di veic/osservazioni

87	M+	10300	Pw/voit/autovett	VW Typ 2	81	4	500.--	F	Kombi 9 Pl
88	M+	9282	Pw/voit/autovett	VW Typ 2	87	4	500.--	F	Kombi 9 Pl
89	M+	9157	Pw/voit/autovett	VW Typ 2	85	4	500.--	F	Kombi 9 Pl
90	M+	8791	Pw/voit/autovett	VW Typ 2	89	4	500.--	F	Kombi 9 Pl
91	M+	20395	Pw/voit/autovett	VW Typ 2	80	4	500.--	V	Kombi 6 Pl Feuerwehr
92	M+	10718	Pw/voit/autovett	VW Typ 2	83	4	500.--	F	Kombi 9 Pl
93	M+	9383	Pw/voit/autovett	VW Typ 2	87	4	500.--	F	Kombi 9 Pl
94	M+	10149	Pw/voit/autovett	VW Typ 2	81	4	500.--	F	Kombi 9 Pl
95	M+	9065	Pw/voit/autovett	VW Typ 2	85	4	500.--	V	Kombi 9 Pl
96	M+	9511	Pw/voit/autovett	VW Typ 2	83	4	500.--	V	Kasten 3 Pl
97	M+	37503	Lieferw/voit/livr	Pinzgauer 4x4	74	4	4'500.--	F	1t
98	M+	37462	Lieferw/voit/livr	Pinzgauer 4x4	74	4	4'500.--	F	1t
99	M+	36184	Lieferw/voit/livr	Pinzgauer 4x4	72	4	4'500.--	F	1t
100	M+	37598	Lieferw/voit/livr	Pinzgauer 4x4	74	4	4'500.--	F	1t
101	M+	35501	Lieferw/voit/livr	Pinzgauer 4x4	80	4	4'500.--	F	1t
102	M+	35522	Lieferw/voit/livr	Pinzgauer 4x4	80	4	4'500.--	F	1t
103	M+	36278	Lieferw/voit/livr	Pinzgauer 4x4	72	4	4'500.--	F	1t
104	M+	37479	Lieferw/voit/livr	Pinzgauer 4x4	74	4	4'500.--	F	1t
105	M+	36396	Lieferw/voit/livr	Pinzgauer 4x4	73	4	4'500.--	F	1t
106	M+	36252	Lieferw/voit/livr	Pinzgauer 4x4	72	4	4'500.--	F	1t
107	M+	38118	Lieferw/voit/livr	Pinzgauer 6x6	73	4	5'500.--	F	1,5t
108	M+	37426	Lieferw/voit/livr	Pinzgauer 4x4	74	4	4'500.--	F	1t
109	M+	25830	Lieferw/voit/livr	Pinzgauer 4x4	79	4	4'500.--	F	1t
110	M+	38091	Lieferw/voit/livr	Pinzgauer 6x6	73	4	5'500.--	F	1,5t
111	M+	25831	Lieferw/voit/livr	Pinzgauer 4x4	73	4	4'500.--	F	1t
112	M+	25650	Lieferw/voit/livr	Pinzgauer 4x4	72	4	4'500.--	F	1t
113	M+	38715	Lieferw/voit/livr	Pinzgauer 6x6	82	4	5'500.--	F	1,5t
114	M+	38096	Lieferw/voit/livr	Pinzgauer 6x6	73	4	5'500.--	F	1,5t
115	M+	25611	Lieferw/voit/livr	Pinzgauer 4x4	82	4	4'500.--	F	Kasten
116	M+	38857	Lieferw/voit/livr	Pinzgauer 6x6	82	4	5'500.--	F	1,5t
117	M+	8063	Pw/voit/autovett	VW Golf 1300	87	4	300.--	F	
118	M+	23837	Motorkarren	Oehler EPSI 2066	67	E	200.--	A	2t/mit Brücke
119	M+	20331	Motorkarren	Oehler EPSI 2066	73	E	200.--	V	2t/mit Brücke/inkl. Ladestation

Pinzgauer 4 x 4



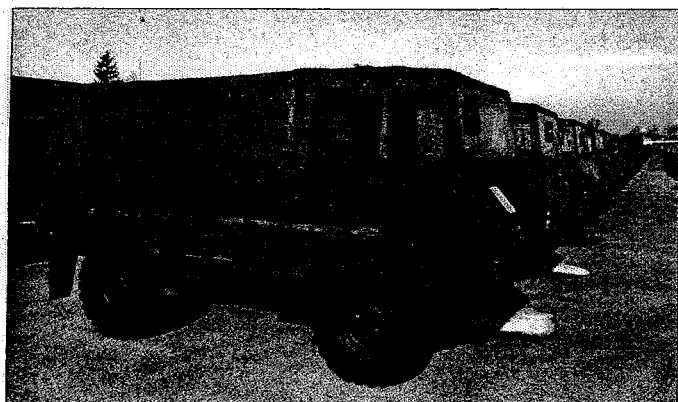
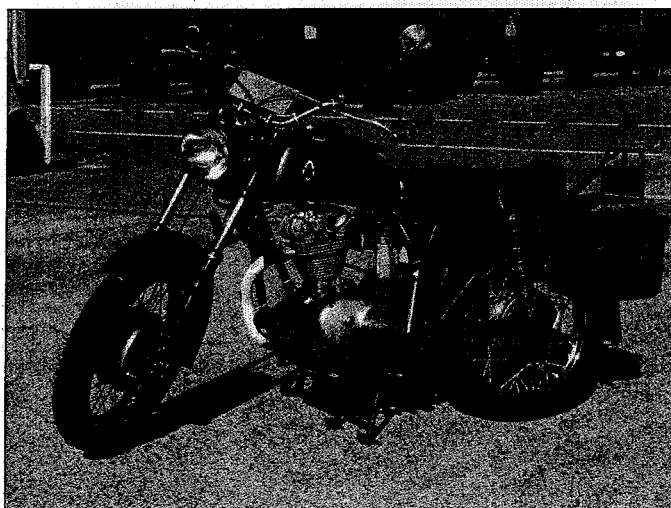
Toyota 4 WD



Hauptversteigerung (Rampe)
Vente aux enchères (rampe)
Messa all'asta principale (rampa)
Beginn / commencement / incomincia alle ore 07.00 h

Nr.	Fz-Nr.	Fz-Art	Marke	Jg	Zyl.	Schätzung	Verkaufspreis	Fz-Zustand/Bemerkungen
No	No-veh.	Genre du veh	Marque	Année	Cyl	Somme d'estimat.	Prix de vente	Etat du veh/remarques
No	No-veic.	Genere di veic	Marca	anno	Cil	Stima	Prezzo di vendita	Stato di veic/osservazioni

120	-	118	Arbeitskarren	Toyota - FG 9	79	4	1'500.--	F	0.9t/Gabelstapler/3.0m Hubhöhe
121	M+	48444	Lieferw/voit/livr	Haflinger	68	2	2'000.--	F	
122	VS	39171	Pw/voit/autovett	Renault Clio 1.4	93	4	200.--	F	
123	M+	20333	Motorkarren	Harbilt 551	78	E	200.--	F	1,4 KW mit Brücke
124	-	103	Arbeitskarren	Jungheinrich - ETM16G	96	E	5'000.--	F	1.6t/Schubmast/4.5m Hubhöhe
125	-	109	Arbeitskarren	Linde - H 35 D	80	4	4'000.--	F	3.5t/Gabelstapler/3.7m Hubhöhe
126	M+	49210	Lieferw/voit/livr	Haflinger	69	2	2'000.--	F	
127	M+	35839	Lieferw/voit/livr	Pinzgauer 4x4	72	4	4'500.--	F	1t
128	VS	114817	Pw/voit/autovett	Renault 19	91	4	200.--	V	
129	M+	84003	Pw/voit/autovett	Opel Vectra A 2,0i	90	4	400.--	F	
130	M+	22413	Lieferw/voit/livr	Mercedes-Benz L 307	77	4	500.--	V	1,23t/Brücke
131	M+	10949	Pw/voit/autovett	VW Golf III 1400	93	4	500.--	F	
132	M+	36260	Lieferw/voit/livr	Pinzgauer 4x4	72	4	4'500.--	F	1t
133	M+	23116	Pw/voit/autovett	Opel Astra F 1,6i	93	4	500.--	F	Kombi
134	M+	36390	Lieferw/voit/livr	Pinzgauer 4x4	73	4	4'500.--	F	1t
135	A	30142	Pw/voit/autovett	Ford Mondeo 2,0	94	4	500.--	V	
136	M+	4631	Pw/voit/autovett	Opel Omega A 2,0i	90	4	300.--	F	
137	M+	39177	Lieferw/voit/livr	Pinzgauer 4x4	79	4	4'500.--	F	1t
138	A	50272	Pw/voit/autovett	Toyota Corolla 4 WD	89	4	500.--	F	Wagon
139	M+	20573	Lieferw/voit/livr	VW LT-35	92	6	1'000.--	V	1,5t/Kasten
140	M+	35053	Lieferw/voit/livr	Pinzgauer 4x4	74	4	4'500.--	F	1t
141	M+	23604	Pw/voit/autovett	Toyota Land-Cruiser-BJ 70	87	4	1'000.--	F	6 PI Diesel
142	M+	9631	Pw/voit/autovett	VW Typ 2	88	4	500.--	F	Kombi 6 PI
143	M+	36197	Lieferw/voit/livr	Pinzgauer 4x4	72	4	4'500.--	F	1t
144	A	50425	Pw/voit/autovett	Opel Astra F 1,6i	93	4	500.--	F	Kombi
145	M+	83692	Pw/voit/autovett	VW 23	79	4	300.--	F	Kombi 3 PI
146	A	50766	Lieferw/voit/livr	Ford Transit 120	93	4	1'000.--	V	1t//Kasten 3PI
147	M+	40509	Lastw/cam/autoc	Unimog S 404	70	6	500.--	F	1,5t
148	M+	38769	Lieferw/voit/livr	Pinzgauer 6x6	82	4	5'500.--	F	1,5t
149	M+	40130	Lastw/cam/autoc	Unimog S 404	70	6	500.--	F	Kasten
150	A	50437	Pw/voit/autovett	Ford Transit 120	93	4	1'000.--	F	Kombi 9 PI
151	M+	22404	Lieferw/voit/livr	Mercedes-Benz L 307	77	4	500.--	F	1,23t/Brücke
152	M+	38391	Lieferw/voit/livr	Pinzgauer 6x6	73	4	5'500.--	F	1,5t

Pinzgauer 4 x 4

Condor A 350


Hauptversteigerung (Rampe)
Vente aux enchères (rampe)
Messa all'asta principale (rampa)
Beginn / commencement / incomincia alle ore 07.00 h

Nr.	Fz-Nr.	Fz-Art	Marke	Jg	Zyl.	Schatzung	Verkaufspreis	Fz-Zustand/Bemerkungen
No	No-vhc.	Genre du vhc	Marque	Année	Cyl	Somme d'estimat.	Prix de vente	Etat du vhc/remarques
No	No-veic.	Genere di veic	Marca	anno	Cil	Stima	Prezzo di vendita	Stato di veic/osservazioni

153	A	50493	Pw/voit/autovett	VW T4	94	4	2'000.--	V	8 Pl
154	M+	38092	Lieferw/voit/livr	Pinzgauer 6x6	73	4	5'500.--	F	1,5t
155	M+	40133	Lastw/cam/autoc	Unimog S 404	70	6	500.--	F	Kasten
156	M+	38048	Lieferw/voit/livr	Pinzgauer 6x6	73	4	5'500.--	F	1,5t
157	M+	37474	Lieferw/voit/livr	Pinzgauer 4x4	74	4	4'500.--	F	1t
158	M+	37415	Lieferw/voit/livr	Pinzgauer 4x4	74	4	4'500.--	F	1t
159	M+	35537	Lieferw/voit/livr	Pinzgauer 4x4	80	4	4'500.--	F	1t
160	M+	24664	Lieferw/voit/livr	Pinzgauer 4x4	74	4	4'500.--	F	Kasten
161	M+	25214	Lieferw/voit/livr	Pinzgauer 4x4	76	4	4'500.--	F	1t
162	M+	35586	Lieferw/voit/livr	Pinzgauer 4x4	72	4	4'500.--	F	1t
163	M+	36220	Lieferw/voit/livr	Pinzgauer 4x4	72	4	4'500.--	F	1t
164	M+	36447	Lieferw/voit/livr	Pinzgauer 4x4	73	4	4'500.--	F	1t
165	M+	37367	Lieferw/voit/livr	Pinzgauer 4x4	73	4	4'500.--	F	1t
166	M+	36288	Lieferw/voit/livr	Pinzgauer 4x4	72	4	4'500.--	F	1t
167	M+	37508	Lieferw/voit/livr	Pinzgauer 4x4	74	4	4'500.--	F	1t
168	M+	38773	Lieferw/voit/livr	Pinzgauer 6x6	82	4	5'500.--	F	1,5t
169	M+	35500	Lieferw/voit/livr	Pinzgauer 4x4	80	4	4'500.--	F	1t
170	M+	38083	Lieferw/voit/livr	Pinzgauer 6x6	75	4	5'500.--	F	1,5t
171	A	50449	Pw/voit/autovett	VW T4 Syncro	93	4	2'000.--	F	8 Pl
172	M+	38065	Lieferw/voit/livr	Pinzgauer 6x6	73	4	5'500.--	F	1,5t
173	M+	39207	Lieferw/voit/livr	Pinzgauer 4x4	79	4	4'500.--	F	1t
174	M+	8889	Pw/voit/autovett	VW Typ 2 Syncro	89	4	1'000.--	F	Kombi 9 Pl/mit Anh-Vorr
175	M+	37480	Lieferw/voit/livr	Pinzgauer 4x4	74	4	4'500.--	F	1t
176	M+	39549	Lieferw/voit/livr	Pinzgauer 4x4	79	4	4'500.--	F	1t
177	-	117	Arbeitskarren	TCM - FVG 20 N11	85	4	3'000.--	F	2.0t/Gabelstapler/3.0m Hubhöhe
178	M+	23741	Arbeitskarren	Ameise EFG 10	75	E	200.--	A	1,5t/Gabelstapler-Elektro
179	M+	47343	Lieferw/voit/livr	Haflinger	70	2	2'000.--	F	
180	M+	65045	Jeep	Willys M 38 A1	58	4	2'000.--	F	24V
181	-	112	Arbeitskarren	Lansing - Foer 13/1.5	85	E	1'500.--	F	1.5t/Gabelstapler/3.3m Hubhöhe
182	M+	1108	Arbeitskarren	Still EFG 0.8/0930	81	E	400.--	A	0,8t/Gabelstapler-Elektro
183	M+	20222	Motorkarren	Oehler EPSI 2074	79	E	200.--	A	2,1t/mit Brücke/inkl. Ladestation
184	GRD	4103	Arbeitskarren	Ameise EFG A 425 G	78	E	200.--	A	2t/Gabelstapler-Elektro
185	M+	9858	Pw/voit/autovett	Opel Vectra A 2,0i	89	4	400.--	F	

Jeep M 38 A1

Haflinger


Hauptversteigerung (Rampe)

Vente aux enchères (rampe)

Messa all'asta principale (rampa)

Beginn / commencement / incomincia alle ore 07.00 h

Nr.	Fz-Nr.	Fz-Art	Marke	Jg	Zyl.	Schatzung	Verkaufspreis	Fz-Zustand/Bemerkungen
No	No-veh.	Genre du veh	Marque	Année	Cyl	Somme d'estimat.	Prix de vente	Etat du veh/remarques
No	No-veic.	Genere di veic	Marca	anno	Cil	Stima	Prezzo di vendita	Stato di veic/osservazioni

186	M+	47320	Lieferw/voit/livr	Haflinger	70	2	2'000.--	F	
187	M+	35536	Lieferw/voit/livr	Pinzgauer 4x4	80	4	4'500.--	F	1t
188	M+	49513	Pw/voit/autovett	Opel Vectra A 2,0i	90	4	400.--	F	
189	M+	4284	Pw/voit/autovett	VW Golf III 1400	93	4	500.--	F	
190	M+	9736	Pw/voit/autovett	VW Typ 2	88	4	500.--	F	Kombi 9 PI
191	M+	4560	Pw/voit/autovett	Opel Omega A 2,0i	91	4	300.--	F	
192	M+	20825	Pw/voit/autovett	Opel Omega A 2,0i	89	4	300.--	F	
193	M+	9486	Pw/voit/autovett	VW Typ 2	87	4	500.--	F	Kombi 9 PI
194	A	70074	Pw/voit/autovett	Opel Omega A 2,4i	92	4	300.--	F	Stationswagen
195	A	50548	Pw/voit/autovett	Toyota Corolla 4 WD	95	4	500.--	V	Wagon
196	M+	37454	Lieferw/voit/livr	Pinzgauer 4x4	74	4	4'500.--	F	1t
197	GRD	1491	Lieferw/voit/livr	Chevrolet 123 SPZ	40	6	500.--	K	1,5t/Kasten
198	M+	10867	Pw/voit/autovett	VW Typ 2	85	4	500.--	F	Kombi 9 PI
199	M+	4622	Pw/voit/autovett	Ford Transit 120	93	4	1'000.--	F	Kombi 9 PI
200	M+	37411	Lieferw/voit/livr	Pinzgauer 4x4	74	4	4'500.--	F	1t
201	M+	37334	Lieferw/voit/livr	Pinzgauer 4x4	74	4	4'500.--	F	1t/mit Schneepflug
202	M+	37428	Lieferw/voit/livr	Pinzgauer 4x4	74	4	4'500.--	F	1t
203	M+	35582	Lieferw/voit/livr	Pinzgauer 4x4	72	4	4'500.--	F	1t
204	M+	9073	Pw/voit/autovett	VW Typ 2	85	4	500.--	F	Kombi 9 PI
205	M+	39175	Lieferw/voit/livr	Pinzgauer 4x4	79	4	4'500.--	F	1t
206	A	50674	Lieferw/voit/livr	Ford Transit 120	93	4	1'000.--	V	1t//Kasten 3PI
207	M+	44216	Pw/voit/autovett	VW Typ 2	85	4	1'000.--	V	Ambulanz 7 PI
208	M+	22406	Lieferw/voit/livr	Mercedes-Benz L 307	77	4	500.--	F	1,23t/Brücke
209	M+	9812	Lieferw/voit/livr	VW LT-31	82	4	1'000.--	F	Kasten 2 PI
210	M+	40116	Lastw/cam/autoc	Unimog S 404	70	6	500.--	F	Kasten
211	M+	38755	Lieferw/voit/livr	Pinzgauer 6x6	82	4	5'500.--	F	1,5t
212	M+	22403	Lieferw/voit/livr	Mercedes-Benz L 307	77	4	500.--	F	1,23t/Brücke
213	GRD	4112	Arbeitsmaschine	Mowag	52	6	200.--	K	Einsatzfahrzeug
214	M+	100251	Schwerer Motw	Steyr-Puch Pinz Turbo D	93	6	5'000.--	F	Ambulanz 7 PI/Ges-Gew 4,5t
215	M+	40117	Lastw/cam/autoc	Unimog S 404	70	6	500.--	F	Kasten
216	M+	20364	Pw/voit/autovett	Toyota Land-Cruiser-BJ 75	88	4	2'000.--	V	Diesel
217	M+	36163	Lieferw/voit/livr	Pinzgauer 4x4	72	4	4'500.--	F	1t
218	M+	36556	Lieferw/voit/livr	Pinzgauer 4x4	73	4	4'500.--	F	1t
219	M+	36287	Lieferw/voit/livr	Pinzgauer 4x4	72	4	4'500.--	F	1t
220	M+	35587	Lieferw/voit/livr	Pinzgauer 4x4	72	4	4'500.--	F	1t
221	M+	36248	Lieferw/voit/livr	Pinzgauer 4x4	72	4	4'500.--	F	1t
222	M+	39185	Lieferw/voit/livr	Pinzgauer 4x4	79	4	4'500.--	F	1t
223	M+	35451	Lieferw/voit/livr	Pinzgauer 4x4	79	4	4'500.--	V	1t
224	M+	25434	Lieferw/voit/livr	Pinzgauer 4x4	76	4	4'500.--	F	Kasten
225	M+	36264	Lieferw/voit/livr	Pinzgauer 4x4	72	4	4'500.--	F	1t
226	M+	39201	Lieferw/voit/livr	Pinzgauer 4x4	79	4	4'500.--	F	1t
227	M+	37504	Lieferw/voit/livr	Pinzgauer 4x4	74	4	4'500.--	F	1t
228	M+	24728	Lieferw/voit/livr	Pinzgauer 4x4	74	4	4'500.--	F	Kasten
229	M+	24681	Lieferw/voit/livr	Pinzgauer 4x4	74	4	4'500.--	F	Kasten
230	M+	37483	Lieferw/voit/livr	Pinzgauer 4x4	74	4	4'500.--	F	1t
231	M+	10756	Pw/voit/autovett	VW Typ 2	83	4	500.--	V	Kombi 9 PI
232	M+	10843	Pw/voit/autovett	VW Typ 2	85	4	500.--	V	Kombi 9 PI
233	M+	36176	Lieferw/voit/livr	Pinzgauer 4x4	72	4	4'500.--	F	1t
234	M+	9217	Pw/voit/autovett	VW Typ 2	85	4	500.--	F	Kombi 6 PI
235	M+	24590	Lieferw/voit/livr	Pinzgauer 4x4	72	4	4'500.--	F	Kasten
236	M+	38043	Lieferw/voit/livr	Pinzgauer 6x6	73	4	5'500.--	F	1,5t
237	-	101	Arbeitskarren	BT - RT 1350	87	E	2'500.--	F	1,2t/Schubmast/6,3m Hubhöhe
238	GRD	1507	Motorkarren	Oehler EP 1538 B	43	E	200.--	F	1,5t/mit Brücke

Hauptversteigerung (Rampe)

Vente aux enchères (rampe)

Messa all'asta principale (rampa)

Beginn / commencement / incomincia alle ore 07.00 h

Nr.	Fz-Nr.	Fz-Art	Marke	Jg	Zyl.	Schätzung	Verkaufspreis	Fz-Zustand/Bemerkungen
No	No-vhc.	Genre du vhc	Marque	Année	Cyl	Somme d'estimat.	Prix de vente	Etat du vhc/remarques
No	No-veic.	Genere di veic	Marca	anno	Cil	Stima	Prezzo di vendita	Stato di veic/osservazioni

239	M+	23369	Motorkarren	Oehler EPSI 1260	66	E	200.--	F	1,2t/mit Brücke
240	GRD	1537	Arbeitskarren	SIG LEP 10	53	E	400.--	A	1t/Gabelstapler-Elektro
241	M+	23154	Arbeitskarren	Esslingen DG 2 P	67	4	1'500.--	F	1,5t/Gabelstapler-Diesel
242	M+	83999	Lieferw/voit/livr	Haflinger	69	2	2'000.--	F	
243	M+	67912	Jeep	Kaiser CJ-5	67	4	2'000.--	V	12 V
244	-	111	Arbeitskarren	Lansing - Foer 15.1'1.6' TL	---	E	1'500.--	F	1.4t/Gabelstapler/4.6m Hubhöhe
245	-	106	Arbeitskarren	BT - RSF 1350 SE/2	94	E	2'500.--	F	1.3t/Schubmast/4.5m Hubhöhe
246	VS	111629	Pw/voit/autovett	Renault Clio 1.4	92	4	200.--	F	
247	M+	20550	Pw/voit/autovett	Toyota Land-Cruiser-FJ 60	83	6	1'000.--	V	Benzin
248	M+	13325	Pw/voit/autovett	Toyota Corolla 4 WD	95	4	500.--	V	Wagon
249	M+	24306	Pw/voit/autovett	Opel Omega A 2,0i	93	4	300.--	F	
250	M+	36230	Lieferw/voit/livr	Pinzgauer 4x4	72	4	4'500.--	F	1t
251	M+	12839	Pw/voit/autovett	Opel Kadett E 1,6i	89	4	300.--	F	Kombi
252	A	50393	Pw/voit/autovett	Toyota Corolla 4 WD	92	4	500.--	F	Wagon
253	A	50350	Pw/voit/autovett	Volvo 240	91	4	500.--	F	
254	M+	35799	Lieferw/voit/livr	Pinzgauer 4x4	72	4	4'500.--	F	1t
255	M+	84123	Pw/voit/autovett	VW 23	76	4	300.--	F	Kombi 3 PI
256	A	4003	Pw/voit/autovett	Peugeot 106 Electric	96	E	500.--	A	
257	M+	25270	Lieferw/voit/livr	Pinzgauer 4x4	76	4	4'500.--	F	1t
258	M+	10605	Pw/voit/autovett	VW Typ 2	82	4	500.--	F	Kombi 9 PI
259	M+	35401	Lieferw/voit/livr	Pinzgauer 4x4	79	4	4'500.--	V	1t
260	M+	10643	Pw/voit/autovett	VW Typ 2	83	4	500.--	F	Kombi 9 PI
261	M+	10552	Pw/voit/autovett	VW Typ 2	82	4	500.--	F	Kombi 9 PI
262	M+	36533	Lieferw/voit/livr	Pinzgauer 4x4	73	4	4'500.--	V	1t
263	A	30157	Pw/voit/autovett	Ford Transit 120	91	4	1'000.--	V	Kombi 9 PI
264	M+	39360	Lieferw/voit/livr	Pinzgauer 4x4	79	4	4'500.--	F	1t
265	M+	10865	Pw/voit/autovett	VW Typ 2	85	4	500.--	V	Kombi 9 PI
266	M+	44201	Pw/voit/autovett	VW Typ 2	85	4	1'000.--	V	Ambulanz 7 PI
267	M+	36433	Lieferw/voit/livr	Pinzgauer 4x4	73	4	4'500.--	F	1t
268	A	60140	Lieferw/voit/livr	Toyota Hiace	86	4	1'000.--	F	9 PI
269	M+	40155	Lastw/cam/autoc	Unimog S 404	70	6	500.--	F	Kasten
270	M+	38664	Lieferw/voit/livr	Pinzgauer 6x6	82	4	5'500.--	F	1,5t
271	M+	10702	Pw/voit/autovett	VW Typ 2	83	4	500.--	V	Kombi 9 PI
272	M+	40148	Lastw/cam/autoc	Unimog S 404	70	6	500.--	F	Kasten
273	M+	22420	Lieferw/voit/livr	Mercedes-Benz L 307	77	4	500.--	F	1,23t/Brücke
274	GRD	4298	Lastw/cam/autoc	Unimog S 404	62	6	500.--	F	1,5t
275	M+	9787	Lieferw/voit/livr	VW LT-31	83	4	1'000.--	V	Kasten 2 PI
276	M+	38041	Lieferw/voit/livr	Pinzgauer 6x6	73	4	5'500.--	F	1,5t
277	-	116	Arbeitskarren	Toyota - 4 FGL-15	82	4	2'500.--	F	1.5t/Gabelstapler/3.0m Hubhöhe
278	M+	47341	Lieferw/voit/livr	Haflinger	70	2	2'000.--	F	
279	-	115	Arbeitskarren	Lansing Foer 972224TLFL	---	E	400.--	F	0,8t/Gabelstapler/4,2m Hubhöhe
280	M+	12582	Pw/voit/autovett	VW Golf 1300	90	4	300.--	F	
281	-	108	Arbeitskarren	Still - R 70-16	92	E	4'000.--	F	1.6t/Gabelstapler/3.7m Hubhöhe
282	M+	49429	Lieferw/voit/livr	Haflinger	69	2	2'000.--	F	
283	-	114	Arbeitskarren	Still - EFG 1.0/5002	80	E	1'500.--	F	1.0t/Gabelstapler/2.9m Hubhöhe
284	-	113	Arbeitskarren	Lansing - Foer 13/1.5	---	E	1'500.--	F	1.1t/Gabelstapler/2.7m Hubhöhe
285	GRD	4231	Lieferw/voit/livr	Haflinger	69	2	2'000.--	F	
286	GRD	4215	Jeep	Kaiser CJ-5	69	4	2'000.--	F	24V
287	A	50536	Pw/voit/autovett	Opel Astra F 1,6i	95	4	500.--	F	Kombi
288	A	60153	Lieferw/voit/livr	Daihatsu Rocky-F77 4x4	87	4	1'000.--	F	0,96t/Brücke Diesel
289	M+	9500	Pw/voit/autovett	VW Typ 2	87	4	500.--	F	Kombi 9 PI
290	A	60229	Lieferw/voit/livr	Ford Escort 1,4i	93	4	300.--	V	0,695t/Kasten
291	M+	24687	Lieferw/voit/livr	Pinzgauer 4x4	74	4	4'500.--	F	Kasten

Hauptversteigerung (Rampe)

Vente aux enchères (rampe)

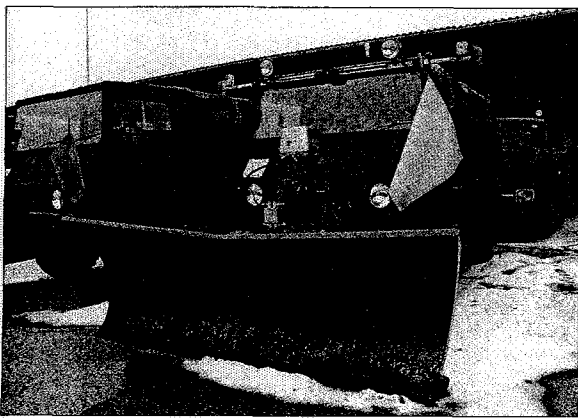
Messa all'asta principale (rampa)

Beginn / commencement / incomincia alle ore 07.00 h

Nr.	Fz-Nr.	Fz-Art	Marke	Jg	Zyl.	Schätzung	Verkaufspreis	Fz-Zustand/Bemerkungen
No	No-veh.	Genre du veh	Marque	Année	Cyl	Somme d'estimat.	Prix de vente	Etat du veh/remarques
No	No-veic.	Genere di veic	Marca	anno	Cil	Stima	Prezzo di vendita	Stato di veic/osservazioni

292	M+	9055	Pw/voit/autovett	VW Typ 2	85	4	500.--	V	Kombi 9 Pl
293	A	60164	Pw/voit/autovett	Opel Kadett E 1,6i	88	4	300.--	F	Kombi
294	A	60241	Pw/voit/autovett	Opel Astra F 1,6i	93	4	500.--	F	Kombi
295	M+	37488	Lieferw/voit/livr	Pinzgauer 4x4	74	4	4'500.--	F	1t
296	A	70503	Pw/voit/autovett	Opel Omega A 2,0i	91	4	300.--	V	Stationswagen
297	M+	24836	Lieferw/voit/livr	Pinzgauer 4x4	71	4	4'500.--	F	1t
298	A	50494	Pw/voit/autovett	VW T4 Syncro	94	5	2'000.--	V	8 Pl
299	A	60191	Pw/voit/autovett	Volvo 240	91	4	500.--	F	Mit Anh-Vorr
300	M+	44209	Pw/voit/autovett	VW Typ 2	85	4	1'000.--	V	Ambulanz 7 Pl
301	M+	25314	Lieferw/voit/livr	Pinzgauer 4x4	76	4	4'500.--	F	1t
302	A	50331	Pw/voit/autovett	Toyota Liteace	91	4	1'500.--	V	8 Pl
303	M+	25466	Lieferw/voit/livr	Pinzgauer 4x4	76	4	4'500.--	F	Kasten
304	M+	83950	Pw/voit/autovett	VW 23	80	4	300.--	F	Kombi 3 Pl
305	M+	35541	Lieferw/voit/livr	Pinzgauer 4x4	80	4	4'500.--	F	1t
306	GRD	1489	Lieferw/voit/livr	Chevrolet 123 SPZ	40	6	500.--	K	1.5t/Kasten
307	M+	4586	Pw/voit/autovett	VW Typ 2	85	4	1'000.--	V	Ambulanz 7 Pl
308	M+	47707	Lastw/cam/autoc	Unimog S 404	69	6	2'000.--	V	Wartungswagen
309	M+	9807	Lieferw/voit/livr	VW LT-31	82	4	1'000.--	V	Kasten 2 Pl
310	M+	22418	Lieferw/voit/livr	Mercedes-Benz L 307	57	4	500.--	F	1,23t/Brücke
311	M+	38751	Lieferw/voit/livr	Pinzgauer 6x6	76	4	5'500.--	F	1,5t
312	M+	22401	Lieferw/voit/livr	Mercedes-Benz L 307	77	4	500.--	F	1,23t/Brücke
313	M+	37917	Lieferw/voit/livr	Pinzgauer 4x4	75	4	3'000.--	A	1t/mit Schneepflug
314	M+	9752	Lieferw/voit/livr	VW Typ 2	88	4	500.--	F	1t/Kasten 3 Pl
315	M+	38077	Lieferw/voit/livr	Pinzgauer 6x6	73	4	5'500.--	F	1,5t
316	M+	23406	Arbeitsmaschine	Mowag	52	6	400.--	F	Rot mit Blaulicht

Pinzgauer mit Schneepflug



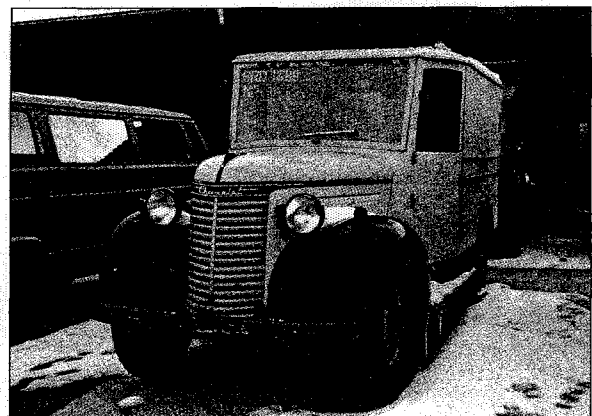
VW Typ 2 Ambulanz



Pinzgauer Turbo D Ambulanz



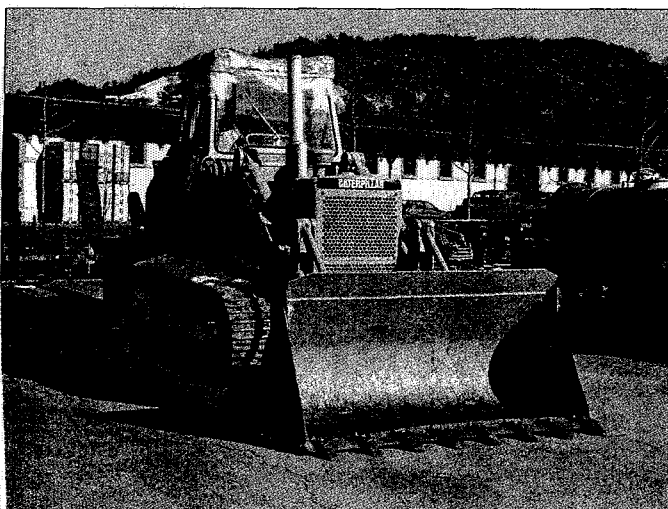
Chevrolet 123 Jg. 1940



Nr.	Fz-Nr.	Fz-Art	Marke	Jg	Zyl.	Schätzung	Verkaufspreis	Fz-Zustand/Bemerkungen
No	No-vhc.	Genre du vhc	Marque	Année	Cyl	Somme d'estimat.	Prix de vente	Etat du vhc/remarques
No	No-veic.	Genere di veic	Marca	anno	Cil	Stima	Prezzo di vendita	Stato di veic/osservazioni

401	M+	81732	Arbeitsmaschine	Faun LK 1508/36V	72	8	8'000.--	F	10t/Kranwagen 4x4 Genie
402	M+	81425	Lastw/cam/autoc	Saurer/Berna-2DM/2VM	70	6	1'000.--	A	4,75t/3 Seiten Kipper
403	M+	1192	Lastw/cam/autoc	FBW 50V-E3	74	6	800.--	V	Tankwagen 8'300 Lt
404	M+	1219	Arbeitsmaschine	Magirus-Deutz	73	8	2'000.--	F	Tanklöschfahrzeug 4000 Lt
405	M+	62467	Lastw/cam/autoc	Saurer/Berna-2DM/2VM	68	6	2'500.--	F	4,7t/mit Schneepflug
406	GRD	3865	Arbeitsmaschine	FBW/Faun 50V-E3	80	6	500.--	F	Kehrmaschine
407	M+	63838	Lastw/cam/autoc	FBW 50V-E3	72	6	500.--	F	7,9t/mit Hebebühne
408	M+	61306	Lastw/cam/autoc	Saurer/Berna-2DM/2VM	71	6	2'500.--	V	4,7t/mit Schneepflug
409	M+	63795	Lastw/cam/autoc	FBW 50V-E3	71	6	300.--	F	7,9t/ohne Hebebühne
410	UR	9368	Lastw/cam/autoc	Saurer D 290 BF 4x2	81	6	3'000.--	V	10,15t/Brücke
411	M+	28865	Lastw/cam/autoc	FBW 50V-E3	72	6	800.--	V	Tankwagen 8'600 Lt Flugplatz
412	M+	20877	Arbeitsmaschine	Saurer/Berna-2DM/2VM	71	6	800.--	F	Kehrmaschine/Schörfling SV2
413	M+	20549	Lastw/cam/autoc	Saurer D 290 F 4x2	80	6	4'000.--	V	7t/mit Kasten und Hebebühne
414	M+	20442	Arbeitsmaschine	FBW/Faun 50V-E3	79	6	500.--	F	Kehrmaschine
415	VD	6026	Lastw/cam/autoc	Saurer 4 DM	74	6	3'000.--	F	Welaki
416	P	94756	Lastw/cam/autoc	Mercedes-Benz 1824	95	6	7'000.--	F	Brücke mit Kran LSVA vorb.
417	M+	61482	Lastw/cam/autoc	Saurer/Berna-2DM/2VM	69	6	2'500.--	F	4,7t/mit Schneepflug
418	M+	81491	Lastw/cam/autoc	Saurer/Berna-2DM/2VM	71	6	2'500.--	F	4,75t/3 Seiten Kipper
419	M+	81438	Lastw/cam/autoc	Saurer/Berna-2DM/2VM	70	6	3'000.--	F	3 Seiten Kipper/Salzstreuer
420	M	826427	Anh/rem/rim	Metalleger	88	-	200.--	F	Kasten/1-achsig
421	M+	81366	Lastw/cam/autoc	Saurer/Berna-2DM/2VM	68	6	2'500.--	F	4,75t/3 Seiten Kipper
422	M+	63749	Lastw/cam/autoc	FBW 50V-E3	71	6	500.--	F	7,9t/mit Hebebühne
423	M+	62060	Lastw/cam/autoc	Saurer/Berna-2DM/2VM	67	6	2'000.--	F	4,9t
424	M+	81371	Lastw/cam/autoc	Saurer/Berna-2DM/2VM	68	6	2'500.--	F	4,75t/3 Seiten Kipper
425	GRD	1802	Motorhandwagen	Lansing PHEP 6	76	E	200.--	K	0,75KW/Deichselstapler
426	GRD	2933	Anh/rem/rim	Brown-Boveri 45 KVA	57	6	500.--	F	Notstromgr/2-achsig/Diesel
427	M+	23779	Landw. Traktor	Fiat 540 SDT/12	80	4	2'000.--	F	Kabine/mit Zubehör
428	M+	61299	Lastw/cam/autoc	Saurer/Berna-2DM/2VM	71	6	2'000.--	F	4,7t/für Schneepflug
429	M+	81394	Lastw/cam/autoc	Saurer/Berna-2DM/2VM	68	6	2'500.--	F	4,75t/3 Seiten Kipper
430	M+	61511	Lastw/cam/autoc	Saurer/Berna-2DM/2VM	64	6	2'000.--	V	4,9t
431	M+	59184	Lastw/cam/autoc	Saurer/Berna-2DM/2VM	75	6	2'000.--	V	4,9t
432	GRD	2355	Anh/rem/rim	DIV/KTA	55	-	300.--	F	3t/2-achsig
433	M+	30141	Lastw/cam/autoc	Steyr A 680 G	69	6	2'000.--	V	3t/Brücke mit Verdeck

Caterpillar 955 L



Faun LK 1508/36 V



Nr.	Fz-Nr.	Fz-Art	Marke	Jg	Zyl.	Schätzung	Verkaufspreis	Fz-Zustand/Bemerkungen
No	No-vhc.	Genre du vhc	Marque	Année	Cyl	Somme d'estimat.	Prix de vente	Etat du vhc/remarques
No	No-veic.	Genere di veic	Marca	anno	Cil	Stima	Prezzo di vendita	Stato di veic/osservazioni

434	M+	62379	Lastw/cam/autoc	Saurer/Berna-2DM/2VM	68	6	2'500.--	F	4,7t/mit Schneepflug
435	M+	81375	Lastw/cam/autoc	Saurer/Berna-2DM/2VM	68	6	2'500.--	F	4,75t/3 Seiten Kipper
436	A	30504	Lieferw/voit/livr	Citroen	85	4	800.--	V	1,05t/Kasten
437	M	150216	Anh/rem/rim	DIV/SIG	72	-	500.--	V	3,5t/2-achsig mit Verdeck
438	M	420096	Anh/rem/rim	DIV/Moser	64	-	500.--	F	7t/2-achsig
439	M+	59096	Lastw/cam/autoc	Saurer/Berna-2DM/2VM	75	6	2'000.--	F	4,9t
440	M	750336	Anh/rem/rim	BZS MA	73	-	200.--	F	0,475t/1-achsig
441	M	221808	Anh/rem/rim	Frech Hoch	69	-	200.--	F	1,5t/1-achsig
442	M	151784	Anh/rem/rim	DIV/SIG	73	-	500.--	V	3,5t/2-achsig
443	GRD	1653	Motorhandwagen	Kempf C 520	73	E	500.--	A	1t/Gabelstapler-Elektro
444	M	101674	Anh/rem/rim	DIV/USA/Reber	51	-	200.--	F	0,35t/1-achsig
445	M	150079	Anh/rem/rim	DIV/SIG	72	-	500.--	F	3,5t/2-achsig
446	M+	23179	Lieferw/voit/livr	Mercedes-Benz 310	83	4	1'000.--	F	1,45t/Brücke mit Verdeck
447	M	514030	Anh/rem/rim	MERZ/ONAN 12 KW	51	4	200.--	F	Notstromgr/1-achsig
448	M	221653	Anh/rem/rim	Frech Hoch	69	-	200.--	F	1,5t/1-achsig
449	M	190050	Anh/rem/rim	Vogt Typ 3	75	4	800.--	V	Motorspritze
450	M	153348	Anh/rem/rim	DIV/SIG	74	-	500.--	F	3,5t/2-achsig
451	-	007	Arbeitskarren	Caterpillar D7G	77	6	8'000.--	F	Mit Aufreisser
452	M	525058	Anh/rem/rim	Pilatus/Contraves 23 KVA	65	4	300.--	F	Notstromgr/1-achsig
453	M+	21557	Arbeitskarren	Unimog 411	70	4	6'000.--	V	Schneefräse/Rolba
454	M	612302	Anh/rem/rim	Pfander	52	-	200.--	F	0,49t/1-achsig
455	M	550006	Anh/rem/rim	Saurer/BBC 125 KVA	72	6	2'500.--	F	Notstromgr/2-achsig
456	M+	23656	Lastw/cam/autoc	Unimog 406	74	6	6'000.--	F	Kippbrücke/Schneepflug/Streuer
457	M	826402	Anh/rem/rim	Metalleger	85	-	200.--	F	Kasten/1-achsig
458	M	420104	Anh/rem/rim	Metalleger	67	-	500.--	F	7t/2-achsig
459	M	516476	Anh/rem/rim	Frech-Hoch/VW/Piller 22KVA	76	4	800.--	V	Notstromgr/1-achsig
460	UR	11016	Anh/rem/rim	Lanz+Marti U 12A	90	-	500.--	F	8,38t/2-achsig
461	-	008	Arbeitskarren	Caterpillar 955 L	-	4	6'000.--	V	Ladesch 1m³ mit Aufreisser
462	GRD	1728	Motorhanwagen	Lansing Bagnall PHEP 6	65	E	200.--	K	Deichselstapler
463	-	110	Arbeitskarren	Mitsubishi - FG 15	83	4	3'000.--	F	1,5t/Gabelstapler/3.0m Hubhöhe
464	M	733150	Anh/rem/rim	CALAG/MAG	55	-	500.--	V	Betrst Umschlagmat/2-achsig
465	M+	23836	Motorkarren	Oehler EPSI 2066	71	E	200.--	V	2t/mit Brücke/inkl. Ladestation
466	M	150718	Anh/rem/rim	DIV/SIG	73	-	500.--	F	3,5t/2-achsig



Nr.	Fz-Nr.	Fz-Art	Marke	Jg	Zyl.	Schatzung	Verkaufspreis	Fz-Zustand/Bemerkungen
No	No-veh.	Genre du veh	Marque	Année	Cyl	Somme d'estimat.	Prix de vente	Etat du veh/remarques
No	No-veic.	Genere di veic	Marca	anno	Cil	Stima	Prezzo di vendita	Stato di veic/osservazioni

467	M	221824	Anh/rem/rim	Frech Hoch	69	-	200.--	F	1,5t/1-achsig
468	M	750335	Anh/rem/rim	BZS MA	73	-	200.--	F	0,475t/1-achsig
469	-	009	Lastw/cam/autoc	Saurer/Berna-2DM/2VM	76	6	500.--	K	Nur Chassis für Fahrschule
470	M	152707	Anh/rem/rim	DIV/SIG	75	-	500.--	F	3,5t/2-achsig
471	M+	63699	Lastw/cam/autoc	FBW 50V-E3	70	6	500.--	V	7,9t/mit Hebebühne
472	M	211287	Anh/rem/rim	Metalleger	91	-	200.--	F	1t/1-achsig/mit Verdeck
473	M	150008	Anh/rem/rim	DIV/SIG	73	-	500.--	F	3,5t/2-achsig
474	M+	20155	Lastw/cam/autoc	Steyr 19 S 31	90	6	2'500.--	F	9,4t/mit Hebebühne
475	M	221664	Anh/rem/rim	Frech Hoch	69	-	200.--	F	1,5t/1-achsig
476	M+	11401	Arbeitskarren	Toro Proline 820-D	95	3	200.--	K	Rasenmäher/Diesel
477	M	151542	Anh/rem/rim	DIV/SIG	75	-	500.--	F	3,5t/2-achsig
478	M+	23820	Motoreinachser	Schiller SL-AHB	73	4	200.--	F	Schneefräse
479	M	102291	Anh/rem/rim	DIV/W+F	66	-	200.--	V	0,47t/1-achsig
480	GRD	2719	Anh/rem/rim	Draize	48	-	300.--	F	Tank für Wasser 3'000 Lt
481	M	803100	Anh/rem/rim	Fauser P 250	76	-	200.--	F	Staublöcher 250Lt/1-achsig
482	GRD	3940	Arbeitskarren	Unimog 411	66	4	6'000.--	F	Schneefräse Peter
483	M	516408	Anh/rem/rim	Frech-Hoch/VW/Piller 22KVA	76	4	800.--	V	Notstromgr/1-achsig
484	M+	88400	Motrd/moto	Bombardier Ski-Doo	85	2	500.--	F	Mot.-Schlitten 1 PI
485	PR	11815	Arbeitskarren	Rolba Snow Boy 2004	69	2	200.--	F	Hand-Schneefräse
486	M+	50150	Lieferw/voit/livr	VW LT-35	90	6	2'000.--	F	1,28t/mit Hebebühne
487	M	000004	Anh/rem/rim	Draize	59	-	500.--	F	8.85t/2-achsig
488	M	516376	Anh/rem/rim	Frech-Hoch/VW/Piller 22KVA	76	4	800.--	V	Notstromgr/1-achsig
489	M	640235	Anh/rem/rim	Peter	87	-	500.--	V	2,5t/Boostanhänger/1-achsig
490	M	655008	Anh/rem/rim	Frech-Hoch	72	-	200.--	F	3,5t/für Brücke 69/1-achsig
491	M	231300	Anh/rem/rim	Ehsam AL 18	75	-	400.--	V	Auszugleiteranh
492	M	360604	Anh/rem/rim	Draize	50	-	500.--	V	3.5t/Flügelanhänger/2-achsig
493	M	293361	Anh/rem/rim	Sameco / Peter	69	-	1'500.--	F	20,3t/Tiefbettanhänger
494	A	27899	Anh/rem/rim	SAVALCO SS	88	-	200.--	K	2-achsig
495	M	516392	Anh/rem/rim	Frech-Hoch/VW/Piller 22KVA	76	4	800.--	V	Notstromgr/1-achsig
496	M	150716	Anh/rem/rim	DIV/SIG	73	-	500.--	V	3,5t/2-achsig
497	M	750298	Anh/rem/rim	Metalleger	67	-	200.--	A	7t/2-achsig
498	M	750168	Anh/rem/rim	NENCKI FLA-7	97	-	300.--	F	Flutlichtanhänger
499	GRD	4028	Anh/rem/rim	SLM KLL 15	59	3	100.--	F	Kompressor/1-achsig
500	M	640275	Anh/rem/rim	Peter	87	-	500.--	V	2,5t/Boostanhänger/1-achsig
501	M+	90167	Motrd/moto	Condor A 350	73	1	800.--	V	2 PI
502	M+	90186	Motrd/moto	Condor A 350	73	1	800.--	F	2 PI
503	M+	90188	Motrd/moto	Condor A 350	73	1	800.--	V	2 PI
504	M+	90196	Motrd/moto	Condor A 350	73	1	800.--	V	2 PI
505	M+	90199	Motrd/moto	Condor A 350	73	1	800.--	F	2 PI
506	M+	90295	Motrd/moto	Condor A 350	73	1	800.--	F	2 PI
507	M+	90356	Motrd/moto	Condor A 350	74	1	800.--	F	2 PI
508	M+	90371	Motrd/moto	Condor A 350	74	1	800.--	F	2 PI
509	M+	90377	Motrd/moto	Condor A 350	74	1	800.--	F	2 PI
510	M+	90557	Motrd/moto	Condor A 350	74	1	800.--	F	2 PI
511	M	800475	Anh/rem/rim	DIV/Müller Motr. Rep.	74	-	1'000.--	F	Teilw. Spez. u. Ersatzteilen
512	M	800479	Anh/rem/rim	DIV/Müller Motr. Rep.	74	-	1'000.--	F	Teilw. Spez. u. Ersatzteilen
513	M	800428	Anh/rem/rim	DIV/Müller Motr. Rep.	74	-	1'000.--	F	Teilw. Spez. u. Ersatzteilen
514	M	800426	Anh/rem/rim	DIV/Müller Motr. Rep.	74	-	1'000.--	F	Teilw. Spez. u. Ersatzteilen
515	A	26500	Kleinmotorrad	Piaggio Boxer	78	1	100.--	F	1 PI
516	M+	90777	Motrd/moto	Condor A 350	74	1	800.--	V	2 PI
517	M+	90987	Motrd/moto	Condor A 350	74	1	800.--	F	2 PI
518	M+	91034	Motrd/moto	Condor A 350	74	1	800.--	F	2 PI

Nr.	Fz-Nr.	Fz-Art	Marke	Jg	Zyl.	Schatzung	Verkaufspreis	Fz-Zustand/Bemerkungen
No	No-vhc.	Genre du vhc	Marque	Année	Cyl	Somme d'estimat.	Prix de vente	État du vhc/remarques
No	No-veic.	Genere di veic	Marca	anno	Cil	Stima	Prezzo di vendita	Stato di veic/osservazioni

519	M+	91037	Motrd/moto	Condor A 350	74	1	800.--	F 2 PI
520	M+	91051	Motrd/moto	Condor A 350	74	1	800.--	V 2 PI
521	M+	91405	Motrd/moto	Condor A 350	75	1	800.--	V 2 PI
522	M+	91408	Motrd/moto	Condor A 350	75	1	800.--	V 2 PI
523	M+	91409	Motrd/moto	Condor A 350	75	1	800.--	V 2 PI
524	M+	91492	Motrd/moto	Condor A 350	75	1	800.--	V 2 PI
525	M+	91717	Motrd/moto	Condor A 350	75	1	800.--	V 2 PI
526	M+	91805	Motrd/moto	Condor A 350	75	1	800.--	F 2 PI
527	M+	91808	Motrd/moto	Condor A 350	75	1	800.--	V 2 PI
528	M+	91847	Motrd/moto	Condor A 350	75	1	800.--	F 2 PI
529	M+	91859	Motrd/moto	Condor A 350	75	1	800.--	F 2 PI
530	M+	92296	Motrd/moto	Condor A 350	76	1	800.--	V 2 PI
531	M+	92299	Motrd/moto	Condor A 350	76	1	800.--	F 2 PI
532	M+	92304	Motrd/moto	Condor A 350	76	1	800.--	V 2 PI
533	M+	92308	Motrd/moto	Condor A 350	76	1	800.--	V 2 PI
534	M+	92311	Motrd/moto	Condor A 350	76	1	800.--	V 2 PI
535	M+	92389	Motrd/moto	Condor A 350	76	1	800.--	F 2 PI
536	M+	92447	Motrd/moto	Condor A 350	76	1	800.--	F 2 PI
537	M+	92465	Motrd/moto	Condor A 350	76	1	800.--	V 2 PI
538	M+	92475	Motrd/moto	Condor A 350	76	1	800.--	F 2 PI
539	M+	92478	Motrd/moto	Condor A 350	76	1	800.--	F 2 PI
540	M+	92501	Motrd/moto	Condor A 350	76	1	800.--	V 2 PI
541	M+	92503	Motrd/moto	Condor A 350	76	1	800.--	V 2 PI
542	M+	92548	Motrd/moto	Condor A 350	76	1	800.--	V 2 PI
543	M+	92549	Motrd/moto	Condor A 350	77	1	800.--	V 2 PI
544	M+	92568	Motrd/moto	Condor A 350	76	1	800.--	V 2 PI
545	M+	92569	Motrd/moto	Condor A 350	76	1	800.--	V 2 PI
546	A	46501	Kleinmotorrad	Piaggio Boxer	81	1	100.--	F 1 PI
547	M+	28288	Arbeitsmaschine	FBW/Faun 50V-E3	80	6	500.--	F Kehrmaschine
548	GRD	4021	Lastw/cam/autoc	GMC CCKW 353	52	6	500.--	F Kasten
549	M+	20874	Arbeitsmaschine	Saurer/Berna-2DM/2VM	71	6	800.--	V Kehrmaschine/Schörling SV2
550	M+	62393	Lastw/cam/autoc	Saurer/Berna-2DM/2VM	68	6	2'500.--	F 4,7t/mit Schneepflug
551	P	82925	Arbeitsmaschine	Haulotte R 10	87	6	5'000.--	F Strassenkran 10t
552	M+	28947	Lastw/cam/autoc	FBW 50V-E3	74	6	800.--	F Tankwagen 8'300 Lt
553	M+	20514	Arbeitsmaschine	FBW/Faun 50V-E3	80	6	500.--	F Kehrmaschine
554	M+	63818	Lastw/cam/autoc	FBW 50V-E3	72	6	500.--	F 7,9t/mit Hebebühne
555	P	94425	Lastw/cam/autoc	IVECO ML 80E 18D	98	6	9'000.--	F Doppelkabine/Kran/LSVA verb.
556	M+	58826	Lastw/cam/autoc	Saurer/Berna-2DM/2VM	72	6	2'000.--	F 4,9t
557	M+	23918	Arbeitsmaschine	FBW/Faun 50V-E3	80	6	500.--	V Kehrmaschine
558	M+	63767	Lastw/cam/autoc	FBW 50V-E3	71	6	300.--	F 7,9t/ohne Hebebühne
559	M+	1193	Lastw/cam/autoc	FBW 50V-E3	74	6	800.--	V Tankwagen 8'300 Lt
560	M+	79924	Lastw/cam/autoc	Henschel HS 3-14 HA CH	70	6	4'000.--	V 7,9t/mit Verdeck
561	M+	58985	Lastw/cam/autoc	Saurer/Berna-2DM/2VM	73	6	2'000.--	F 4,5t/mit Hebebühne
562	M+	81374	Lastw/cam/autoc	Saurer/Berna-2DM/2VM	68	6	2'500.--	F 4,75t/3 Seiten Kipper
563	M	490015	Anh/rem/rim	Ammann AMA 5F F	82	-	300.--	F Streuer
564	M	100424	Anh/rem/rim	DIV/USA/Reber	51	-	200.--	F 0,35t/1-achsig
565	GRD	2701	Anh/rem/rim	Ehsam/Denzler	40	-	100.--	F Schlauchanh/1-achsig
566	M	101367	Anh/rem/rim	DIV/USA/Reber	51	-	200.--	F 0,35t/1-achsig
567	A	47678	Anh/rem/rim	Brown Boveri 10KW	71	2	300.--	F Notstromgr/1-achsig/Diesel
568	M	100221	Anh/rem/rim	DIV/USA/Reber	51	-	200.--	F 0,35t/1-achsig
569	M	101657	Anh/rem/rim	DIV/USA/Reber	51	-	200.--	F 0,35t/1-achsig
570	M	826406	Anh/rem/rim	Metalleger	85	-	200.--	F Kasten/1-achsig

Nr.	Fz-Nr.	Fz-Art	Marke	Jg	Zyl.	Schätzung	Verkaufspreis	Fz-Zustand/Bemerkungen
No	No-vhc.	Genre du vhc	Marque	Année	Cyl	Somme d'estimat.	Prix de vente	Etat du vhc/remarques
No	No-veic.	Genere di veic	Marca	anno	Cil	Stima	Prezzo di vendita	Stato di veic/osservazioni

571	M	615222	Anh/rem/rim	SLM KLL 15	52	3	100.--	F	Kompressor/1-achsig
572	M+	61102	Lastw/cam/autoc	Saurer D 180 F 4x2	79	6	4'000.--	F	8t/Brücke/Verdeck/Ladekran
573	M+	81436	Lastw/cam/autoc	Saurer/Berna-2DM/2VM	70	6	1'000.--	A	4,75t/3 Seiten Kipper
574	M+	63873	Lastw/cam/autoc	Volvo F 614-4x2	83	6	1'500.--	F	5t/mit Hebebühne
575	M+	61550	Lastw/cam/autoc	Saurer/Berna-2DM/2VM	64	6	2'000.--	V	4,9t
576	M	153738	Anh/rem/rim	DIV/SIG	74	-	500.--	V	3,5t/2-achsig
577	M	150912	Anh/rem/rim	DIV/SIG	73	-	500.--	V	3,5t/2-achsig
578	M+	58708	Lastw/cam/autoc	Saurer/Berna-2DM/2VM	71	6	2'000.--	V	4,9t
579	M	151022	Anh/rem/rim	DIV/SIG	73	-	500.--	V	3,5t/2-achsig
580	M+	61631	Lastw/cam/autoc	Saurer/Berna-2DM/2VM	65	6	2'000.--	V	4,9t
581	M+	59196	Lastw/cam/autoc	Saurer/Berna-2DM/2VM	75	6	2'000.--	V	4,9t
582	M+	62382	Lastw/cam/autoc	Saurer/Berna-2DM/2VM	68	6	2'000.--	V	4,9t
583	M	151023	Anh/rem/rim	DIV/SIG	73	-	500.--	V	3,5t/2-achsig
584	M+	81364	Lastw/cam/autoc	Saurer/Berna-2DM/2VM	68	6	2'500.--	F	4,75t/3 Seiten Kipper
585	M+	62446	Lastw/cam/autoc	Saurer/Berna-2DM/2VM	68	6	2'000.--	V	4,9t
586	M	150913	Anh/rem/rim	DIV/SIG	73	-	500.--	V	3,5t/2-achsig
587	M+	47577	Arbeitskarren	Caterpillar 955 L	74	4	4'000.--	A	Ladesch 1m³ mit Aufreisser
588	M	221842	Anh/rem/rim	Frech Hoch	69	-	200.--	F	1,5t/1-achsig
589	M	152828	Anh/rem/rim	DIV/SIG	75	-	500.--	V	3,5t/2-achsig
590	M+	58861	Lastw/cam/autoc	Saurer/Berna-2DM/2VM	72	6	2'000.--	F	4,9t
591	M	231031	Anh/rem/rim	Vogt Typ 3	75	4	800.--	V	Motorspritze
592	M	733085	Anh/rem/rim	CALAG/MAG	55	-	500.--	V	Betrst Umschlagmat/2-achsig
593	GRD	2744	Anh/rem/rim	Wirz	55	-	200.--	F	Arbeitsbühne/2-achsig
594	M+	58843	Lastw/cam/autoc	Saurer/Berna-2DM/2VM	72	6	2'000.--	F	4,9t
595	M	150916	Anh/rem/rim	DIV/SIG	73	-	500.--	V	3,5t/2-achsig
596	M+	62050	Lastw/cam/autoc	Saurer/Berna-2DM/2VM	67	6	2'000.--	V	4,9t
597	M+	61734	Lastw/cam/autoc	Saurer/Berna-2DM/2VM	65	6	2'000.--	F	4,9t
598	-	107	Seitenstapler	Lancer - BL64	66	4	3'500.--	F	5.5t/3.3m Hubhöhe/1,6m Gabeln
599	M	826407	Anh/rem/rim	Metalleger	85	-	200.--	F	Kasten/1-achsig
600	M	150895	Anh/rem/rim	DIV/SIG	73	-	500.--	V	3,5t/2-achsig
601	GRD	1345	Anh/rem/rim	Draize	48	-	300.--	F	Tank für Wasser 3'000 Lt
602	M	103255	Anh/rem/rim	DIV/W+F	82	-	200.--	V	0,47t/1-achsig
603	M	525018	Anh/rem/rim	Pilatus/Contraves 23 KVA	64	4	300.--	F	Notstromgr/1-achsig
604	M	100276	Anh/rem/rim	DIV/USA/Reber	51	-	200.--	F	0,35t/1-achsig
605	M	100737	Anh/rem/rim	DIV/USA/Reber	52	-	200.--	F	0,35t/1-achsig
606	M	813806	Anh/rem/rim	Merz/K+W Oelwehr	59	-	500.--	V	1-achsig/voll ausgerüstet
607	M	605950	Anh/rem/rim	Marti	53	4	500.--	F	Frischlufkumpressor KPR 68
608	M	100470	Anh/rem/rim	DIV/USA/Reber	51	-	200.--	F	0,35t/1-achsig
609	A	47045	Arbeitskarren	Unimog 411	65	4	6'000.--	F	Schneefräse Peter
610	M	100381	Anh/rem/rim	DIV/USA/Reber	51	-	200.--	F	0,35t/1-achsig
611	M	221840	Anh/rem/rim	Frech Hoch	69	-	200.--	F	1,5t/1-achsig
612	M	525021	Anh/rem/rim	Pilatus/Contraves 23 KVA	64	4	300.--	F	Notstromgr/1-achsig
613	M+	23853	Arbeitskarren	FUG O & K L8	88	3	2'000.--	A	Ladeschaufel Diesel
614	M	102159	Anh/rem/rim	DIV/W+F	66	-	200.--	V	0,47t/1-achsig
615	M	420099	Anh/rem/rim	GK Grünenfelder	72	-	500.--	V	7t/2-achsig
616	M+	60441	Lastw/cam/autoc	Saurer/Berna-2DM/2VM	70	6	2'000.--	F	4,9t
617	M	221657	Anh/rem/rim	Frech Hoch	69	-	200.--	F	1,5t/1-achsig
618	M	100881	Anh/rem/rim	DIV/USA/Reber	51	-	200.--	F	0,35t/1-achsig
619	M+	59093	Lastw/cam/autoc	Saurer/Berna-2DM/2VM	75	6	2'000.--	F	4,9t
620	-	104	Arbeitskarren	BT - PPT 2000 MX	95	E	500.--	F	2.0t/Geh-Hubwagen
621	M	100391	Anh/rem/rim	DIV/USA/Reber	51	-	200.--	F	0,35t/1-achsig
622	M+	62365	Lastw/cam/autoc	Saurer/Berna-2DM/2VM	68	6	2'000.--	F	4,9t

Nr.	Fz-Nr.	Fz-Art	Marke	Jg	Zyl.	Schätzung	Verkaufspreis	Fz-Zustand/Bemerkungen
No	No-vhc.	Genre du vhc	Marque	Année	Cyl	Somme d'estimat.	Prix de vente	Etat du vhc/remarques
No	No-veic.	Genere di veic	Marca	anno	Cil	Stima	Prezzo di vendita	Stato di veic/osservazioni

623	M	103056	Anh/rem/rim	DIV/W+F	75	-	200.--	V	0,47t/1-achs sig
624	-	105	Arbeitskarren	Euroloc - EU 100 FR 560	95	E	2'000.--	F	1.0t/Deichselsta./2.7m Hubhöhe
625	GRD	1109	Anh/rem/rim	Laeng	40	-	100.--	F	Schlauchanh/1-achs sig
626	A	27013	Arbeitsmaschine	Brändle 1200 4x4	74	8	800.--	F	7 Pl/ Einsatzfahrzeug
627	M	102427	Anh/rem/rim	DIV/W+F	67	-	200.--	V	0,47t/1-achs sig
628	-	102	Arbeitskarren	BT - PPI 2000 MX	94	E	500.--	F	2.0t/Geh-Hubwagen
629	M	102655	Anh/rem/rim	DIV/W+F	68	-	200.--	V	0,47t/1-achs sig
630	GRD	4089	Arbeitskarren	Rolba Snow Boy 2004	72	2	200.--	F	Hand-Schneefräse
631	M	100675	Anh/rem/rim	DIV/USA/Reber	51	-	200.--	F	0,35t/1-achs sig
632	GRD	4027	Anh/rem/rim	SLM KLL 15	59	3	100.--	F	Kompressor/1-achs sig
633	UR	11018	Anh/rem/rim	GALAG	80	-	500.--	F	8,85t/2-achs sig/mit Verdeck
634	M	525059	Anh/rem/rim	Pilatus/Contraves 23 KVA	65	4	300.--	F	Notstromgr/1-achs sig
635	M+	79260	Arbeitskarren	Peter-Intrac 2011 R	82	8	8'000.--	F	Schneefräse
636	GRD	1830	Motorhandwagen	Kempf C 520	73	E	500.--	K	1,5KW/Gabelstapler
637	M	100384	Anh/rem/rim	DIV/USA/Reber	51	-	200.--	F	0,35t/1-achs sig
638	M	826443	Anh/rem/rim	Metalleger	85	-	200.--	F	Kasten/1-achs sig
639	M+	20562	Pw/voit/autovett	Prinoth T2	86	4	4'000.--	F	6 Pl/inkl. Anh Prinoth M230556
640	M	231288	Anh/rem/rim	BZS	73	4	800.--	V	Kompressor
641	M	803039	Anh/rem/rim	Fauser P 250	60	-	200.--	F	Staublöcher 250Lt/1-achs sig
642	M	615223	Anh/rem/rim	SLM KLL 15	52	3	100.--	F	Kompressor/1-achs sig
643	M	100487	Anh/rem/rim	DIV/USA/Reber	51	-	200.--	F	0,35t/1-achs sig
644	M	826416	Anh/rem/rim	Metalleger	85	-	200.--	F	Kasten/1-achs sig
645	M	151785	Anh/rem/rim	DIV/SIG	73	-	500.--	V	3,5t/2-achs sig
646	M	750297	Anh/rem/rim	Metalleger	64	-	500.--	F	7t/2-achs sig
647	M	750318	Anh/rem/rim	Müller	71	-	500.--	F	1,5t/Kehrichtabfuhr/1-achs sig
648	M	826425	Anh/rem/rim	Metalleger	85	-	200.--	F	Kasten/1-achs sig
649	M	615233	Anh/rem/rim	SLM KLL 15	52	3	100.--	F	Kompressor/1-achs sig
650	M	826412	Anh/rem/rim	Metalleger	88	-	200.--	F	Kasten/1-achs sig
651	M	525032	Anh/rem/rim	Pilatus/Contraves 23 KVA	64	4	300.--	F	Notstromgr/1-achs sig
652	M	412200	Anh/rem/rim	Peter	82	-	300.--	V	Brücke mit Verdeck/1-achs sig
653	M	640215	Anh/rem/rim	Peter	87	-	500.--	V	2,5t/Boostanhänger/1-achs sig
654	M	655009	Anh/rem/rim	Frech-Hoch	72	-	200.--	F	3,5t/für Brücke 69/1-achs sig
655	A	45762	Anh/rem/rim	Lanz+Marti	63	-	500.--	F	9,25t/2-achs sig
656	M	150896	Anh/rem/rim	DIV/SIG	73	-	500.--	V	3,5t/2-achs sig
657	M	230671	Anh/rem/rim	DIV/Lanz+Marti	73	-	500.--	F	7t/2-achs sig
658	M	360606	Anh/rem/rim	Draize	50	-	500.--	V	3,5t/Flügelanhänger/2-achs sig
659	M	640202	Anh/rem/rim	Peter	87	-	500.--	V	2,5t/Boostanhänger/1-achs sig
660	M	230586	Anh/rem/rim	Geser	64	-	800.--	F	8,4t/Pferdetransport
661	M	293363	Anh/rem/rim	Sameco / Peter	70	-	1'500.--	F	20,3t/Tiefbettanhänger
662	M	413401	Anh/rem/rim	Menzi	60	-	200.--	V	1t/1-achs sig
663	M	151573	Anh/rem/rim	DIV/SIG	75	-	500.--	F	3,5t/2-achs sig
664	M	462005	Anh/rem/rim	DIV/MOSER	54	-	300.--	F	Zentralenwagen 2-achs sig

Besten Dank für Ihren Besuch - wir freuen uns schon heute, Sie im nächsten Jahr wieder begrüßen zu dürfen.

Nous vous remercions de votre visite et nous nous réjouissons de vous accueillir de nouveau l'année prochaine.

Thank you for your visit - we're looking forward to see you again next year.

15. **Le formalità di dogana** sono sbrigate. I documenti necessari per l'ottenimento della licenza di circolazione cantonale vengono consegnati all'acquirente al momento del pagamento del veicolo. Essi vanno presentati alle rispettive autorità per l'immatricolazione del veicolo (p. es. controllo cant. dei veicoli a motore).
16. Se il veicolo viene rivenduto, dovranno venir versate le eventuali tasse o imposte dovute.
17. **Evt. modifiche in relazione al contenuto del presente catalogo restano riservate.**

Diverse Fahrzeuge - divers véhicules

