

Uttigenstrasse 25  
CH-3602 Thun  
Tel: 0332 282 440  
Fax: 0332 282 595  
e-mail: liq@armyliqshop.ch

**RUAG**  
Aerospace Defence Technology

**Verzeichnis  
des zur Liquidation gelangenden Armee-Materials vom  
20. April 2005 in Thun, Armeemotorfahrzeugpark, Schwäbis**

**Liste  
du matériel d'armée mis en liquidation  
le 20 avril 2005 à Thoune  
enceinte du parc des automobiles de l'armée, Schwäbis**

**Elenco  
del materiale dell'esercito da liquidare  
il 20 aprile 2005  
Thun, parco d'automobili dell'esercito, Schwäbis**

**List of  
Army surplus goods and vehicles  
on sale on April 20, 2005  
Army motor vehicle park Thun, Schwäbis**

Besichtigung der Fahrzeuge	ab	Uhr
Les véhicules peuvent être examinés	dès	heures
Ispezione veicoli	dalle <b>06.30</b>	
The vehicles are on display	from	a.m.

Materialverkauf	ab	Uhr
Vente de matériel	dès	heures
Vendita di materiale	dalle <b>06.30</b>	
Sale of army goods	from	a.m.

Versteigerung von Fahrzeugen	ab	Uhr
Vente aux enchères de véhicules	dès	heures
Vendita all'asta dei veicoli	dalle <b>07.00</b>	
Auction of surplus vehicles	from	a.m.

Änderungen bleiben vorbehalten  
Sous réserve de modifications  
Salvo cambiamenti  
Subject to modifications

Preis (inkl. MWST)  
Prix (TVA incl.)  
Prezzo (IVA incl.)  
Selling price (VAT incl.)

**Fr. 5.—**

## Hauptversteigerung (Rampe)

## Vente aux enchères (rampe)

## Messa all'asta principale (rampa)

Beginn / commencement / incominica alle ore 07.00 h

Nr.	Fz-Nr.	Fz-Art	Marke	Jg	Zyl.	Schätzung	Verkaufspreis	Fz-Zustand/Bemerkungen
No	No-vhc.	Genre du vhc	Marque	Année	Cyl	Somme d'estimat.	Prix de vente	Etat du vhc/remarques
No	No-veic.	Genere di veic	Marca	anno	Cil	Stima	Prezzo di vendita	Stato di veic/osservazioni

1	M+	20229	Pw/voit/autovett	Opel Omega A 2,0i	92.	4	300.-	F	
2	GE	378794	Pw/voit/autovett	Opel Astra F 1,6i	95	4	500.-	F	Kombi
3	M+	2640	Pw/voit/autovett	VW Passat	90	4	500.-	F	Kombi
4	M+	5241	Pw/voit/autovett	Opel Astra F 1,6i	94	4	500.-	F	Kombi
5	M+	29822	Pw/voit/autovett	VW Golf III 1400	92	4	500.-	F	
6	M+	12419	Pw/voit/autovett	VW Golf III 1400	93	4	500.-	F	
7	M+	9170	Pw/voit/autovett	VW Typ 2	85	4	800.-	F	Kombi 9 PI
8	M+	9625	Pw/voit/autovett	VW Typ 2	88	4	800.-	F	Kombi 9 PI
9	M+	9697	Pw/voit/autovett	VW Typ 2	88	4	800.-	F	Kombi 9 PI
10	M+	1603	Pw/voit/autovett	VW Typ 2	85	4	800.-	F	Kombi 9 PI
11	M+	5939	Pw/voit/autovett	VW Typ 2	91	4	800.-	F	Kombi 9 PI
12	M+	9187	Pw/voit/autovett	VW Typ 2	85	4	800.-	F	Kombi 9 PI
13	M+	9704	Lieferw/voit/livr	VW Typ 2	87	4	200.-	A	Kasten 3 PI
14	M+	20572	Pw/voit/autovett	VW Typ 2	85	4	800.-	F	Kombi 9 PI
15	M+	44237	Pw/voit/autovett	VW Typ 2	88	4	1 000.-	F	Ambulanz 7 PI
16	M+	1601	Pw/voit/autovett	VW Typ 2	85	4	800.-	F	Kombi 9 PI
17	M+	39251	Lieferw/voit/livr	Pinzgauer 4x4	79	4	3 000.-	F	1t
18	M+	39292	Lieferw/voit/livr	Pinzgauer 4x4	79	4	3 000.-	F	1t
19	M+	25725	Lieferw/voit/livr	Pinzgauer 4x4	73	4	3 000.-	F	1t
20	M+	25596	Lieferw/voit/livr	Pinzgauer 4x4	74	4	3 000.-	F	Kasten
21	M+	25250	Lieferw/voit/livr	Pinzgauer 4x4	76	4	3 000.-	F	1t
22	M+	24741	Lieferw/voit/livr	Pinzgauer 4x4	74	4	3 000.-	F	Kasten
23	M+	25589	Lieferw/voit/livr	Pinzgauer 4x4	74	4	3 000.-	F	1t
24	M+	25612	Lieferw/voit/livr	Pinzgauer 4x4	82	4	4 000.-	F	Kasten
25	M+	25953	Lieferw/voit/livr	Pinzgauer 4x4	74	4	3 000.-	F	1t
26	M+	24745	Lieferw/voit/livr	Pinzgauer 4x4	74	4	3 000.-	F	Kasten
27	M+	23962	Pw/voit/autovett	Opel Vectra A 2,0i	94	4	400.-	F	
28	M+	12457	Pw/voit/autovett	Opel Vectra A 2,0i	89	4	400.-	F	
29	M+	4225	Pw/voit/autovett	VW Golf III 1400	92	4	500.-	F	
30	A	50389	Pw/voit/autovett	Toyota Corolla 4 WD	92	4	500.-	F	Wagon
31	M+	12865	Pw/voit/autovett	Opel Vectra A 2,0i	90	4	400.-	F	
32	M+	4237	Pw/voit/autovett	VW Golf III 1400	94	4	500.-	F	
33	M+	4259	Pw/voit/autovett	VW Golf III 1400	92	4	500.-	F	
34	M+	50428	Pw/voit/autovett	Opel Astra F 1,6i	93	4	500.-	F	Kombi
35	M+	23550	Pw/voit/autovett	Opel Astra F 1,6i	94	4	500.-	F	Kombi
36	M+	22485	Pw/voit/autovett	VW Golf III 1400	93	4	500.-	F	
37	M+	10182	Pw/voit/autovett	VW Typ 2	81	4	800.-	F	Kombi 9 PI
38	M+	5993	Pw/voit/autovett	VW Typ 2	91	4	400.-	A	Kombi 9 PI (Unfall rechts)
39	M+	9671	Pw/voit/autovett	VW Typ 2	88	4	800.-	F	Kombi 9 PI
40	M+	9687	Lieferw/voit/livr	VW Typ 2	88	4	500.-	F	Kombi 3 PI
41	M+	9567	Pw/voit/autovett	VW Typ 2	88	4	800.-	F	Kombi 9 PI
42	M+	80990	Pw/voit/autovett	VW 23	76	4	500.-	F	Kombi 3 PI
43	M+	9692	Pw/voit/autovett	VW Typ 2	88	4	800.-	F	Kombi 9 PI
44	M+	9522	Lieferw/voit/livr	VW Typ 2	83	4	500.-	F	1,08t Kasten 3 PI
45	M+	9709	Lieferw/voit/livr	VW Typ 2	87	4	500.-	F	1t/Kasten 3 PI
46	M+	9535	Lieferw/voit/livr	VW Typ 2	83	4	500.-	F	1,08t Kasten 3 PI
47	M+	24935	Lieferw/voit/livr	Pinzgauer 4x4	72	4	3 000.-	F	1t
48	M+	24999	Lieferw/voit/livr	Pinzgauer 4x4	76	4	3 000.-	F	1t
49	M+	37243	Lieferw/voit/livr	Pinzgauer 4x4	74	4	3 000.-	F	1t
50	M+	25388	Lieferw/voit/livr	Pinzgauer 4x4	75	4	3 000.-	F	Kasten
51	M+	39582	Lieferw/voit/livr	Pinzgauer 4x4	79	4	3 000.-	F	1t
52	M+	36389	Lieferw/voit/livr	Pinzgauer 4x4	73	4	3 000.-	F	1t
53	M+	25375	Lieferw/voit/livr	Pinzgauer 4x4	75	4	3 000.-	F	Kasten

Hauptversteigerung (Rampe)

Vente aux enchères (rampe)

Messa all'asta principale (rampa)

Beginn / commencement / incomincia alle ore 07.00 h

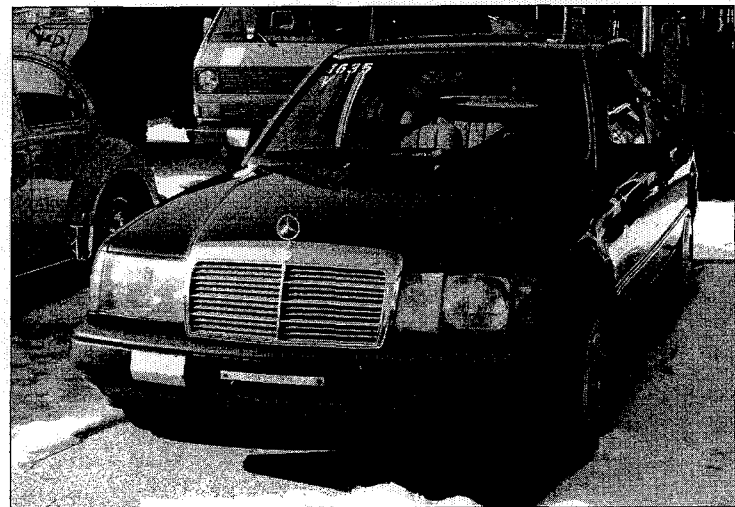
Nr.	Fz-Nr.	Fz-Art	Marke	Jg	Zyl.	Schätzung	Verkaufspreis	Fz-Zustand/Bemerkungen
No	No-veh.	Genre du veh	Marque	Année	Cyl	Somme d'estimat.	Prix de vente	Etat du veh/remarques
No	No-veic.	Genere di veic	Marca	anno	Cil	Stima	Prezzo di vendita	Stato di veic/osservazioni

54	M+	24666	Lieferw/voit/livr	Pinzgauer 4x4	74	4	3 000.-	F	Kasten
55	M+	39526	Lieferw/voit/livr	Pinzgauer 4x4	79	4	3 000.-	F	1t
56	M+	25442	Lieferw/voit/livr	Pinzgauer 4x4	76	4	3 000.-	F	Kasten
57	M+	20308	Pw/voit/autovett	Toyota Corolla 4 WD	93	4	500.-	F	Wagon
58	M+	12750	Pw/voit/autovett	Opel Omega A 2,0i	87	4	300.-	F	
59	M+	11959	Pw/voit/autovett	VW Golf III 1400	92	4	500.-	F	
60	A	50418	Pw/voit/autovett	Opel Astra F 1,6i	92	4	500.-	F	Kombi
61	M+	20260	Pw/voit/autovett	Opel Omega B30 V6	96	6	2 000.-	F	
62	M+	12770	Pw/voit/autovett	Opel Omega A 2,0i	87	4	300.-	F	
63	M+	4759	Pw/voit/autovett	Fiat Tempra 2,0	93	4	300.-	F	
64	M+	4115	Pw/voit/autovett	Toyota Corolla 4 WD	94	4	500.-	F	Wagon
65	M+	11914	Pw/voit/autovett	Opel Vectra A 2,0i	90	4	400.-	F	
66	M+	20458	Pw/voit/autovett	VW Golf 1300	90	4	300.-	F	
67	M+	28174	Pw/voit/autovett	Opel Vectra A 2,0i	95	4	400.-	F	
68	M+	20569	Lieferw/voit/livr	VW Typ 2 Syncro	89	4	1 000.-	F	Brücke 3 Pl/mit Anhängervorr
69	UR	1949	Pw/voit/autovett	VW Typ 2	87	4	800.-	F	Kombi 9 Pl
70	M+	9564	Pw/voit/autovett	VW Typ 2	87	4	800.-	F	Kombi 9 Pl
71	M+	8744	Pw/voit/autovett	VW Typ 2 Syncro	87	4	1 000.-	F	Kombi 9 Pl/mit Anh-Vorr
72	M+	50244	Lieferw/voit/livr	VW Typ 2 Syncro	88	4	1 000.-	F	0,99t/Brücke 7 Pl
73	M+	9348	Pw/voit/autovett	VW Typ 2	87	4	800.-	F	Kombi 9 Pl
74	M+	8840	Pw/voit/autovett	VW Typ 2	89	4	800.-	F	Kombi 9 Pl
75	M+	10882	Pw/voit/autovett	VW Typ 2	85	4	800.-	F	Kombi 9 Pl
76	M+	23851	Arbeitsmaschine	VW Typ 2	81	4	1 500.-	F	Einsatzfahrzeug
77	M+	28196	Pw/voit/autovett	Opel Vectra A 2,0i	90	4	400.-	F	
78	M+	4339	Pw/voit/autovett	Ford Sierra 2,0 I	92	4	300.-	F	
79	M+	12809	Pw/voit/autovett	Opel Omega A 2,0i	88	4	200.-	F	
80	M+	4133	Pw/voit/autovett	VW Golf III 1400	92	4	500.-	F	
81	M+	21095	Pw/voit/autovett	Opel Vectra A 2,0i	91	4	400.-	F	
82	M+	2595	Pw/voit/autovett	VW Golf III 1400	93	4	500.-	F	
83	M+	11855	Pw/voit/autovett	VW Golf III 1400	93	4	500.-	F	
84	M+	4764	Pw/voit/autovett	Fiat Tempra 2,0	94	4	300.-	F	
85	M+	23525	Pw/voit/autovett	VW Golf III 1400	93	4	500.-	F	
86	M+	1590	Pw/voit/autovett	Opel Omega A 2,0i	90	4	300.-	F	

VW Golf III



Mercedes-Benz 230E



Hauptversteigerung (Rampe)

Vente aux enchères (rampe)

Messa all'asta principale (rampa)

Beginn / commencement / incomincia alle ore 07.00 h

Nr.	Fz-Nr.	Fz-Art	Marke	Jg	Zyl.	Schatzung	Verkaufspreis	Fz-Zustand/Bemerkungen
No	No-vhc.	Genre du vhc	Marque	Année	Cyl	Somme d'estimat.	Prix de vente	Etat du vhc/remarques
No	No-veic.	Genere di veic	Marca	anno	Cil	Stima	Prezzo di vendita	Stato di veic/osservazioni

87	M+	12893	Pw/voit/autovett	VW Typ 2	89	4	800.-	F	Kombi 9 Pl
88	M+	9514	Lieferw/voit/livr	VW Typ 2	83	4	500.-	F	1t/Kasten 3 Pl
89	M+	10798	Pw/voit/autovett	VW Typ 2	83	4	800.-	F	Kombi 9 Pl
90	M+	9158	Pw/voit/autovett	VW Typ 2	85	4	800.-	F	Kombi 9 Pl
91	M+	10203	Pw/voit/autovett	VW Typ 2	81	4	800.-	F	Kombi 9 Pl
92	M+	10856	Pw/voit/autovett	VW Typ 2	85	4	800.-	F	Kombi 9 Pl
93	M+	9513	Lieferw/voit/livr	VW Typ 2	83	4	500.-	F	1,08t Kasten 3 Pl
94	M+	10852	Pw/voit/autovett	VW Typ 2	85	4	800.-	F	Kombi 9 Pl
95	M+	9502	Pw/voit/autovett	VW Typ 2	87	4	800.-	F	Kombi 9 Pl
96	M+	9653	Pw/voit/autovett	VW Typ 2	88	4	800.-	F	Kombi 9 Pl
97	M+	25198	Lieferw/voit/livr	Pinzgauer 4x4	76	4	3 000.-	F	1t
98	M+	25394	Lieferw/voit/livr	Pinzgauer 4x4	75	4	3 000.-	F	Kasten
99	M+	25790	Lieferw/voit/livr	Pinzgauer 4x4	72	4	3 000.-	F	1t
100	M+	24736	Lieferw/voit/livr	Pinzgauer 4x4	74	4	3 000.-	F	Kasten
101	M+	25124	Lieferw/voit/livr	Pinzgauer 4x4	76	4	3 000.-	F	1t
102	M+	25377	Lieferw/voit/livr	Pinzgauer 4x4	75	4	3 000.-	F	Kasten
103	M+	25779	Lieferw/voit/livr	Pinzgauer 4x4	72	4	3 000.-	F	1t
104	M+	25467	Lieferw/voit/livr	Pinzgauer 4x4	76	4	3 000.-	F	Kasten
105	M+	24862	Lieferw/voit/livr	Pinzgauer 4x4	71	4	3 000.-	F	1t
106	M+	24630	Lieferw/voit/livr	Pinzgauer 4x4	74	4	3 000.-	F	Kasten
107	M+	43607	Lieferw/voit/livr	Pinzgauer 6x6	75	4	4 000.-	F	Kasten/Sanw
108	M+	36882	Lieferw/voit/livr	Pinzgauer 4x4	74	4	3 000.-	F	1t
109	M+	38758	Lieferw/voit/livr	Pinzgauer 6x6	82	4	4 000.-	F	1,5t
110	M+	38093	Lieferw/voit/livr	Pinzgauer 6x6	73	4	4 000.-	F	1,5t
111	M+	38828	Lieferw/voit/livr	Pinzgauer 6x6	82	4	4 000.-	F	1,5t
112	M+	43885	Lieferw/voit/livr	Pinzgauer 6x6	75	4	4 000.-	F	Kasten/Sanw
113	M+	38849	Lieferw/voit/livr	Pinzgauer 6x6	82	4	4 000.-	F	1,5t
114	M+	38830	Lieferw/voit/livr	Pinzgauer 6x6	82	4	4 000.-	F	1,5t
115	M+	38834	Lieferw/voit/livr	Pinzgauer 6x6	82	4	4 000.-	F	1,5t
116	M+	38846	Lieferw/voit/livr	Pinzgauer 6x6	82	4	4 000.-	F	1,5t
117	GRD	3139	Arbeitsmaschine	Chevrolet	44	6	500.-	A	5t/Kranwagen
118	M+	73222	Lastw/cam/autoc	Mowag	65	6	300.-	A	Kasten
119	M+	47228	Lieferw/voit/livr	Haflinger	70	2	4 000.-	F	Bantam

Pinzgauer 4x4



## Hauptversteigerung (Rampe)

## Vente aux enchères (rampe)

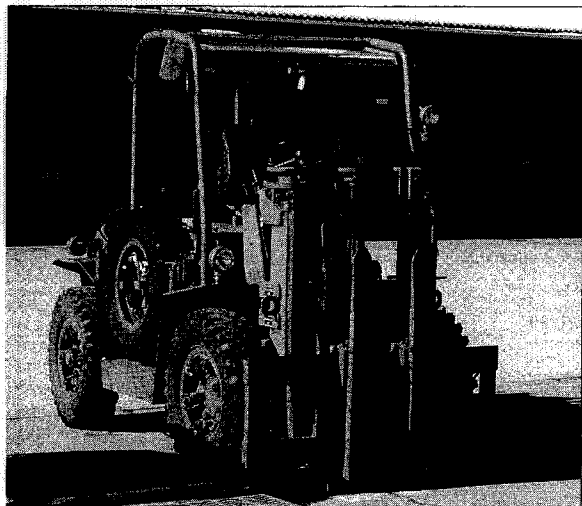
## Messa all'asta principale (rampa)

Beginn / commencement / incominica alle ore 07.00 h

Nr.	Fz-Nr.	Fz-Art	Marke	Jg	Zyl.	Schätzung	Verkaufspreis	Fz-Zustand/Bemerkungen
No	No-vhc.	Genre du vhc	Marque	Année	Cyl	Somme d'estimat.	Prix de vente	Etat du vhc/remarques
No	No-veic.	Genere di veic	Marca	anno	Cil	Stima	Prezzo di vendita	Stato di veic/osservazioni

120	M+	53506	Lieferw/voit/livr	Mowag	55	6	1 000.-	A	1t/mit Seilwinde
121	M+	29129	Motorkarren	John Deere LTR166	2001	2	200.-	K	Kleintraktor/Mäher/Getriebe def
122	M+	82514	Traktor	Hürlimann D 200	49	4	1 500.-	F	
123	M+	89003	Motrd/moto	Condor A 580-1	53	2	1 500.-	F	2 PI
124	M+	21107	Lieferw/voit/livr	Haflinger	62	2	2 000.-	F	
125	GRD	3815	Lieferw/voit/livr	Haflinger	70	2	500.-	K	Modell
126	M+	81565	Arbeitsmaschine	Ward-La-France	56	6	8 000.-	K	Kranwagen
127	M+	44230	Pw/voit/autovett	VW Typ 2	88	4	1 000.-	F	Ambulanz 7 PI
128	M+	10800	Pw/voit/autovett	VW Typ 2	83	4	800.-	F	Kombi 9 PI
129	M+	25049	Lieferw/voit/livr	Pinzgauer 4x4	75	4	3 000.-	F	1t
130	M+	25201	Lieferw/voit/livr	Pinzgauer 4x4	76	4	3 000.-	F	1t
131	GRD	1652	Traktor	Stadler P TA 2/3	52	E	500.-	F	15 KW /mit Ladegerät
132	M+	1599	Pw/voit/autovett	VW Typ 2	85	4	800.-	F	Kombi 9 PI
133	M+	44226	Pw/voit/autovett	VW Typ 2	88	4	1 000.-	F	Ambulanz 7 PI
134	M+	25135	Lieferw/voit/livr	Pinzgauer 4x4	76	4	3 000.-	F	1t
135	M+	28110	Pw/voit/autovett	Opel Astra F 1,6i	96	4	500.-	F	Kombi
136	M+	27044	Arbeitskarren	Steinbock DFG 2 SC	71	4	4 000.-	F	2t/Gabelstapler-Diesel
137	M+	25030	Lieferw/voit/livr	Pinzgauer 4x4	75	4	3 000.-	F	1t
138	M+	27033	Arbeitskarren	Steinbock DFG 2 SC	71	4	4 000.-	F	2t/Gabelstapler-Diesel
139	M+	25660	Lieferw/voit/livr	Pinzgauer 4x4	72	4	3 000.-	F	1t
140	M+	27053	Arbeitskarren	Steinbock DFG 2 SC	71	4	4 000.-	F	2t/Gabelstapler-Diesel
141	M+	44239	Pw/voit/autovett	VW Typ 2	88	4	1 000.-	V	Ambulanz 7 PI
142	M+	27093	Arbeitskarren	Steinbock DFG 2 SC	71	4	4 000.-	F	2t/Gabelstapler-Diesel
143	M+	23352	Arbeitskarren	Esslingen DG 2 P	68	4	500.-	F	1,5t/Gabelstapler-Diesel
144	M+	27018	Arbeitskarren	Steinbock DFG 2 SC	71	4	4 000.-	F	2t/Gabelstapler-Diesel
145	M+	25122	Lieferw/voit/livr	Pinzgauer 4x4	76	4	3 000.-	F	1t
146	M+	23135	Arbeitsmaschine	Unimog S 404	66	6	800.-	F	Staublöschler/Rot
147	M+	79725	Lastw/cam/autoc	Unimog S 404	62	6	500.-	A	1,5t Brücke (Mot.def)
148	M+	25068	Lieferw/voit/livr	Pinzgauer 4x4	76	4	3 000.-	F	1t
149	M+	10900	Lieferw/voit/livr	Mercedes-Benz 310	89	4	500.-	F	0,99t/Kasten 3 PI
150	M+	22402	Lieferw/voit/livr	Mercedes-Benz L 307	77	4	500.-	F	1,23t/Brücke
151	M+	21019	Pw/voit/autovett	Ford Transit 120	94	4	1 000.-	F	9 PI
152	M+	43847	Lieferw/voit/livr	Pinzgauer 6x6	81	4	4 000.-	F	Kasten/Sanw

Steinbock



Unimog S 404



Hauptversteigerung (Rampe)

Vente aux enchères (rampe)

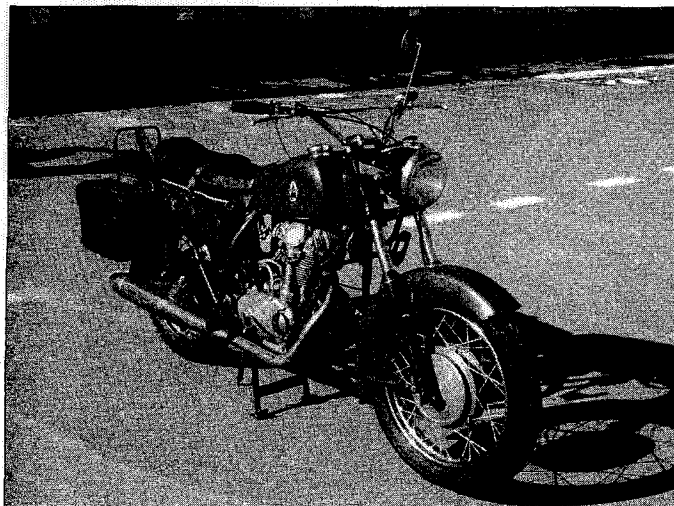
Messa all'asta principale (rampa)

Beginn / commencement / incominica alle ore 07.00 h

Nr.	Fz-Nr.	Fz-Art	Marke	Jg	Zyl.	Schätzung	Verkaufspreis	Fz-Zustand/Bemerkungen
No	No-vhc.	Genre du vhc	Marque	Année	Cyl	Somme d'estimat.	Prix de vente	Etat du vhc/remarques
No	No-veic.	Genere di veic	Marca	anno	Cil	Stima	Prezzo di vendita	Stato di veic/osservazioni

153	M+	25656	Lieferw/voit/livr	Pinzgauer 4x4	72	4	3 000.-	F 1t
154	M+	22416	Lieferw/voit/livr	Mercedes-Benz L 307	77	4	500.-	F 1,23t/Brücke
155	M+	25260	Lieferw/voit/livr	Pinzgauer 4x4	76	4	3 000.-	F 1t
156	M+	24556	Lieferw/voit/livr	Pinzgauer 4x4	72	4	3 000.-	F Kasten
157	M+	25208	Lieferw/voit/livr	Pinzgauer 4x4	76	4	3 000.-	F 1t
158	M+	24748	Lieferw/voit/livr	Pinzgauer 4x4	74	4	3 000.-	F Kasten
159	M+	36165	Lieferw/voit/livr	Pinzgauer 4x4	72	4	3 000.-	F 1t
160	M+	24631	Lieferw/voit/livr	Pinzgauer 4x4	74	4	3 000.-	F Kasten
161	M+	25203	Lieferw/voit/livr	Pinzgauer 4x4	76	4	3 000.-	F 1t
162	M+	24635	Lieferw/voit/livr	Pinzgauer 4x4	74	4	3 000.-	F Kasten
163	M+	25305	Lieferw/voit/livr	Pinzgauer 4x4	76	4	3 000.-	F 1t
164	M+	24626	Lieferw/voit/livr	Pinzgauer 4x4	74	4	3 000.-	F Kasten
165	M+	25112	Lieferw/voit/livr	Pinzgauer 4x4	76	4	3 000.-	F 1t
166	M+	36777	Lieferw/voit/livr	Pinzgauer 4x4	73	4	3 000.-	F 1t
167	M+	25166	Lieferw/voit/livr	Pinzgauer 4x4	76	4	3 000.-	F 1t
168	M+	24971	Lieferw/voit/livr	Pinzgauer 4x4	72	4	3 000.-	F 1t
169	M+	25275	Lieferw/voit/livr	Pinzgauer 4x4	76	4	3 000.-	F 1t
170	M+	37950	Lieferw/voit/livr	Pinzgauer 4x4	75	4	3 000.-	F 1t
171	M+	38026	Lieferw/voit/livr	Pinzgauer 6x6	73	4	4 000.-	F 1,5t
172	M+	38837	Lieferw/voit/livr	Pinzgauer 6x6	82	4	4 000.-	F 1,5t
173	M+	43754	Lieferw/voit/livr	Pinzgauer 6x6	75	4	4 000.-	F Kasten/Sanw
174	M+	38841	Lieferw/voit/livr	Pinzgauer 6x6	76	4	4 000.-	F 1,5t
175	M+	38831	Lieferw/voit/livr	Pinzgauer 6x6	82	4	4 000.-	F 1,5t
176	M+	23517	Motorkarren	Oehler EPSI 2066	74	E	200.-	F 2t/mit Brücke
177	GRD	10078	Motrd/moto	Condor A 250	69	1	800.-	F 2 Pl
178	M+	48994	Lieferw/voit/livr	Haflinger	69	2	4 000.-	V restauriert
179	M+	92615	Motrd/moto	Condor A 350	77	1	800.-	F 2 Pl
180	M+	70411	Jeep	Kaiser CJ-5 24V	71	4	2 500.-	F mit Schneepflug
181	M+	20614	Arbeitsmaschine	VW 21	71	4	1 500.-	F Einsatzfahrzeug
182	M+	20332	Motorkarren	Oehler EPSI 2074	79	E	200.-	F 2,1t/mit Brücke/inkl. Ladestation
183	M+	92888	Motrd/moto	Condor A 350	77	2	800.-	V 2 Pl/restauriert
184	M+	49262	Lieferw/voit/livr	Haflinger	69	2	4 000.-	F
185	M+	69754	Jeep	Willys	61	4	3 000.-	F 6 V

Condor A350



Haflinger



Hauptversteigerung (Rampe)

Vente aux enchères (rampe)

Messa all'asta principale (rampa)

Beginn / commencement / incominica alle ore 07.00 h

Nr.	Fz-Nr.	Fz-Art	Marke	Jg	Zyl.	Schätzung	Verkaufspreis	Fz-Zustand/Bemerkungen
No	No-vhc.	Genre du vhc	Marque	Année	Cyl	Somme d'estimat.	Prix de vente	Etat du vhc/remarques
No	No-veic.	Genere di veic	Marca	anno	Cil	Stima	Prezzo di vendita	Stato di veic/osservazioni

186	M+	44211	Pw/voit/autovett	VW Typ 2	85	4	1 000.-	F	Ambulanz 7 PI
187	M+	23284	Pw/voit/autovett	Opel Omega B 2,0i	95	4	300.-	F	
188	M+	25952	Lieferw/voit/livr	Pinzgauer 4x4	73	4	3 000.-	F	1t
189	M+	25170	Lieferw/voit/livr	Pinzgauer 4x4	76	4	3 000.-	F	1t
190	M+	10874	Pw/voit/autovett	VW Typ 2	85	4	800.-	F	Kombi 9 PI
191	M+	25086	Lieferw/voit/livr	Pinzgauer 4x4	76	4	3 000.-	F	1t
192	M+	25169	Lieferw/voit/livr	Pinzgauer 4x4	76	4	3 000.-	F	1t
193	M+	44217	Pw/voit/autovett	VW Typ 2	85	4	1 000.-	F	Ambulanz 7 PI
194	M+	4322	Pw/voit/autovett	Mercedes 230 E	91	4	1 500.-	F	
195	M+	83687	Pw/voit/autovett	VW 23	79	4	500.-	F	3 PI
196	M+	20328	Arbeitskarren	Esslingen DG 1.5 / 2	63	4	500.-	F	1,5t/Gabelstapler-Diesel
197	M+	27005	Arbeitskarren	Steinbock DFG 2 SC	71	4	4 000.-	F	2t/Gabelstapler-Diesel
198	M+	25368	Lieferw/voit/livr	Pinzgauer 4x4	75	4	3 000.-	F	Kasten
199	M+	27055	Arbeitskarren	Steinbock DFG 2 SC	71	4	4 000.-	F	2t/Gabelstapler-Diesel
200	M+	25287	Lieferw/voit/livr	Pinzgauer 4x4	76	4	3 000.-	F	1t
201	M+	27013	Arbeitskarren	Steinbock DFG 2 SC	71	4	4 000.-	F	2t/Gabelstapler-Diesel
202	M+	25936	Lieferw/voit/livr	Pinzgauer 4x4	75	4	3 000.-	F	1t
203	M+	27124	Arbeitskarren	Steinbock DFG 2 SC	72	4	4 000.-	F	2t/Gabelstapler-Diesel
204	M+	25665	Lieferw/voit/livr	Pinzgauer 4x4	73	4	3 000.-	F	1t
205	M+	27048	Arbeitskarren	Steinbock DFG 2 SC	71	4	4 000.-	F	2t/Gabelstapler-Diesel
206	M+	24838	Lieferw/voit/livr	Pinzgauer 4x4	71	4	3 000.-	F	1t
207	M+	24549	Lieferw/voit/livr	Pinzgauer 4x4	72	4	3 000.-	F	Kasten
208	M+	25127	Lieferw/voit/livr	Pinzgauer 4x4	76	4	3 000.-	F	1t
209	M+	25046	Lieferw/voit/livr	Pinzgauer 4x4	75	4	3 000.-	F	1t
210	M+	25202	Lieferw/voit/livr	Pinzgauer 4x4	76	4	3 000.-	F	1t
211	M+	22409	Lieferw/voit/livr	Mercedes-Benz L 307	77	4	500.-	F	1,23t/Brücke
212	M+	21034	Pw/voit/autovett	Ford Transit 120	94	4	1 000.-	F	9 PI
213	M+	25215	Lieferw/voit/livr	Pinzgauer 4x4	76	4	3 000.-	F	1t
214	M+	24570	Lieferw/voit/livr	Pinzgauer 4x4	72	4	3 000.-	F	Kasten
215	M+	25048	Lieferw/voit/livr	Pinzgauer 4x4	75	4	3 000.-	F	1t
216	M+	24647	Lieferw/voit/livr	Pinzgauer 4x4	74	4	3 000.-	F	Kasten
217	M+	25131	Lieferw/voit/livr	Pinzgauer 4x4	76	4	3 000.-	F	1t
218	M+	25625	Lieferw/voit/livr	Pinzgauer 4x4	82	4	3 000.-	F	Kasten
219	M+	24875	Lieferw/voit/livr	Pinzgauer 4x4	71	4	3 000.-	F	1t
220	M+	24808	Lieferw/voit/livr	Pinzgauer 4x4	73	4	3 000.-	F	Kasten
221	M+	25318	Lieferw/voit/livr	Pinzgauer 4x4	76	4	3 000.-	F	1t
222	M+	24545	Lieferw/voit/livr	Pinzgauer 4x4	72	4	3 000.-	F	Kasten
223	M+	25247	Lieferw/voit/livr	Pinzgauer 4x4	76	4	3 000.-	F	1t
224	M+	24576	Lieferw/voit/livr	Pinzgauer 4x4	72	4	3 000.-	F	Kasten
225	M+	39179	Lieferw/voit/livr	Pinzgauer 4x4	79	4	3 000.-	F	1t
226	M+	25005	Lieferw/voit/livr	Pinzgauer 4x4	75	4	3 000.-	F	1t
227	M+	25728	Lieferw/voit/livr	Pinzgauer 4x4	73	4	3 000.-	F	1t
228	M+	25806	Lieferw/voit/livr	Pinzgauer 4x4	74	4	3 000.-	F	1t
229	M+	25137	Lieferw/voit/livr	Pinzgauer 4x4	76	4	3 000.-	F	1t
230	M+	24536	Lieferw/voit/livr	Pinzgauer 4x4	71	4	3 000.-	F	Kasten
231	M+	25163	Lieferw/voit/livr	Pinzgauer 4x4	76	4	3 000.-	F	1t
232	M+	43628	Lieferw/voit/livr	Pinzgauer 6x6	75	4	4 000.-	F	Kasten/Sanw
233	M+	25044	Lieferw/voit/livr	Pinzgauer 4x4	75	4	3 000.-	F	1t
234	M+	38829	Lieferw/voit/livr	Pinzgauer 6x6	82	4	4 000.-	F	1,5t
235	M+	25926	Lieferw/voit/livr	Pinzgauer 4x4	73	4	3 000.-	F	1t
236	M+	92890	Motrd/moto	Condor A 350	77	2	800.-	V	2 PI/restauriert
237	M+	21966	Arbeitskarren	Vevey Acmv 651	57	4	1 000.-	A	Flz Schlepper/Motor def
238	M+	89161	Motrd/moto	Condor A 250	68	1	800.-	F	2 PI

## Hauptversteigerung (Rampe)

## Vente aux enchères (rampe)

## Messa all'asta principale (rampa)

Beginn / commencement / incominica alle ore 07.00 h

Nr.	Fz-Nr.	Fz-Art	Marke	Jg	Zyl.	Schatzung	Verkaufspreis	Fz-Zustand/Bemerkungen
No	No-vhc.	Genre du vhc	Marque	Année	Cyl	Somme d'estimat.	Prix de vente	Etat du vhc/remarques
No	No-veic.	Genere di veic	Marca	anno	Cil	Stima	Prezzo di vendita	Stato di veic/osservazioni

239	M+	23370	Motorkarren	Oehler EPSI 2074	75	E	200.-	F	2,1t/mit Brücke/inkl. Ladestation
240	GRD	4243	Lieferw/voit/livr	Haflinger	61	2	2 000.-	F	
241	GRD	10055	Pw/voit/autovett	VW 27	65	4	2 000.-	F	Ambulanz
242	GRD	4246	Jeep	Kaiser CJ-5	69	4	2 000.-	F	12 V
243	M+	90198	Motrd/moto	Condor A 350	73	1	800.-	F	2 PI
244	M+	23622	Lieferw/voit/livr	Haflinger	69	2	2 000.-	F	
245	M+	89210	Motrd/moto	Condor A 250	68	1	800.-	F	2 PI
246	M+	1635	Pw/voit/autovett	Mercedes 230 E	87	4	1 500.-	F	
247	A	30191	Pw/voit/autovett	Mazda 626 2,0	96	4	500.-	F	
248	M+	23221	Pw/voit/autovett	VW Typ 2	88	4	800.-	F	Kombi 9 PI
249	M+	25140	Lieferw/voit/livr	Pinzgauer 4x4	76	4	3 000.-	F	1t
250	M+	22419	Lieferw/voit/livr	Mercedes-Benz L 307	77	4	500.-	F	1,23t/Brücke
251	M+	25187	Lieferw/voit/livr	Pinzgauer 4x4	76	4	3 000.-	F	1t
252	M+	44206	Pw/voit/autovett	VW Typ 2	85	4	1 000.-	F	Ambulanz 7 PI
253	GRD	3262	Arbeitskarren	Dulevo 90 Rapid	83	4	500.-	V	Kehrmaschine
254	M+	23423	Pw/voit/autovett	Opel Vectra A 2,0i	92	4	400.-	F	
255	M+	12311	Pw/voit/autovett	Mercedes 230 E	91	4	1 500.-	F	
256	M+	37544	Lieferw/voit/livr	Pinzgauer 4x4	74	4	3 000.-	F	1t/für Schneepflug
257	M+	27132	Arbeitskarren	Steinbock DFG 2 SC	72	4	4 000.-	F	2t/Gabelstapler-Diesel
258	M+	10821	Pw/voit/autovett	VW Typ 2	83	4	800.-	F	Kombi 9 PI
259	M+	27019	Arbeitskarren	Steinbock DFG 2 SC	71	4	4 000.-	F	2t/Gabelstapler-Diesel
260	M+	83382	Lieferw/voit/livr	VW 21	77	4	800.-	F	Bürowagen
261	M+	27121	Arbeitskarren	Steinbock DFG 2 SC	72	4	4 000.-	F	2t/Gabelstapler-Diesel
262	M+	25076	Lieferw/voit/livr	Pinzgauer 4x4	76	4	3 000.-	F	1t
263	M+	27128	Arbeitskarren	Steinbock DFG 2 SC	72	4	4 000.-	F	2t/Gabelstapler-Diesel
264	M+	44240	Pw/voit/autovett	VW Typ 2	88	4	1 000.-	F	Ambulanz 7 PI
265	M+	27063	Arbeitskarren	Steinbock DFG 2 SC	71	4	4 000.-	F	2t/Gabelstapler-Diesel
266	M+	22407	Lieferw/voit/livr	Mercedes-Benz L 307	77	4	500.-	F	1,23t/Brücke
267	M+	79795	Lastw/cam/autoc	Unimog S 404	69	6	500.-	A	1,5t Brücke mit Verdeck
268	M+	20361	Lieferw/voit/livr	Mercedes-Benz 310	83	4	500.-	F	1,45t/Brücke mit Verdeck
269	M+	20027	Lieferw/voit/livr	VW 291 CH-LT 35	82	4	500.-	F	1,28t/Kasten
270	M+	25421	Lieferw/voit/livr	Pinzgauer 4x4	75	4	3 000.-	F	Kasten
271	M+	23586	Pw/voit/autovett	Toyota Land-Cruiser-FJ 60	85	6	2 000.-	F	für Schneepflug
272	M+	22411	Lieferw/voit/livr	Mercedes-Benz L 307	77	4	500.-	F	1,23t/Brücke
273	M+	25599	Lieferw/voit/livr	Pinzgauer 4x4	82	4	3 000.-	F	Kasten
274	M+	25614	Lieferw/voit/livr	Pinzgauer 4x4	82	4	3 000.-	F	Kasten
275	M+	25108	Lieferw/voit/livr	Pinzgauer 4x4	76	4	3 000.-	F	1t
276	M+	66051	Jeep	Kaiser CJ-5 12V	68	4	2 000.-	F	
277	M+	52294	Lieferw/voit/livr	Dodge WC	49	6	2 500.-	A	0,75t/mit Seilwinde
278	M+	23371	Motorkarren	Oehler EPSI 2074	75	E	200.-	F	2,1t/mit Brücke/inkl. Ladestation
279	GRD	1401	Traktor	Hürlmann D 200	52	4	1 500.-	F	
280	M+	46721	Lieferw/voit/livr	Haflinger	67	2	2 000.-	F	
281	M+	89007	Motrd/moto	Condor A 580-1	53	2	1 500.-	A	2 PI
282	M+	9079	Jeep	Willys 4x4 - 73	51	4	2 000.-	A	6 PI
283	GRD	3016	Lieferw/voit/livr	Dodge WC	50	6	2 500.-	K	0,75t/mit Seilwinde
284	M+	21261	Jeep	Kaiser CJ-5	69	4	2 000.-	F	12 V
285	M+	81538	Arbeitsmaschine	Ward-La-France	52	6	8 000.-	K	Kranwagen
286	M+	90369	Motrd/moto	Condor A 350	74	1	800.-	F	2 PI
287	M+	43801	Lieferw/voit/livr	Pinzgauer 6x6	76	4	4 000.-	F	Kasten/Sanw
288	M+	43784	Lieferw/voit/livr	Pinzgauer 6x6	76	4	4 000.-	F	Kasten/Sanw
289	M+	11015	Pw/voit/autovett	VW Golf 1300	90	4	300.-	F	
290	M+	12772	Pw/voit/autovett	Opel Omega A 2,0i	87	4	300.-	F	
291	M+	5554	Pw/voit/autovett	Opel Omega A 2,0i	89	4	300.-	F	



Hauptversteigerung (Rampe)

Vente aux enchères (rampe)

Messa all'asta principale (rampa)

Beginn / commencement / incomincia alle ore 07.00 h

Nr.	Fz-Nr.	Fz-Art	Marke	Jg	Zyl.	Schätzung	Verkaufspreis	Fz-Zustand/Bemerkungen
No	No-vhc.	Genre du vhc	Marque	Année	Cyl	Somme d'estimat.	Prix de vente	Etat du vhc/remarques
No	No-veic.	Genere di veic	Marca	anno	Cil	Stima	Prezzo di vendita	Stato di veic/osservazioni

292	M+	2418	Pw/voit/autovett	Opel Vectra A 2,0i	91	4	400.-	F	
293	M+	44225	Pw/voit/autovett	VW Typ 2	88	4	1 000.-	F	Ambulanz 7 Pl
294	M+	4458	Pw/voit/autovett	VW 13 - 1303 S	72	4	2 000.-	F	VW Käfer
295	M+	9703	Lieferw/voit/livr	VW Typ 2	87	4	500.-	F	1t/Kasten 3 Pl
296	M+	25326	Lieferw/voit/livr	Pinzgauer 4x4	76	4	3 000.-	F	1t
297	M+	43774	Lieferw/voit/livr	Pinzgauer 6x6	75	4	4 000.-	F	Kasten/Sanw
298	M+	50465	Pw/voit/autovett	Toyota Liteace	94	4	1 500.-	F	8 Pl
299	M+	11937	Pw/voit/autovett	VW Golf III 1400	93	4	500.-	F	
300	M+	2509	Pw/voit/autovett	VW Passat	90	4	500.-	F	Kombi
301	M+	43517	Lieferw/voit/livr	Pinzgauer 6x6	75	4	4 000.-	F	Kasten/Sanw
302	M+	43921	Lieferw/voit/livr	Pinzgauer 6x6	82	4	4 000.-	F	Kasten/Sanw
303	GRD	10042	Lastw/cam/autoc	Saurer/Berna-2CM/2UM	60	4	800.-	A	Peller
304	M+	80811	Lastw/cam/autoc	GMC CCKW 353	44	6	2 000.-	A	Kasten
305	M+	2375	Lastw/cam/autoc	Saurer AD	34	4	1 000.-	A	3t/Tankwagen
306	M+	80900	Lastw/cam/autoc	Steyr A 680 GL	73	6	1 000.-	F	Kasten
307	M+	80912	Lastw/cam/autoc	Steyr A 680 GL	73	6	1 000.-	F	Kasten
308	M+	80906	Lastw/cam/autoc	Steyr A 680 GL	73	6	1 000.-	F	Kasten
309	M+	80901	Lastw/cam/autoc	Steyr A 680 GL	73	6	1 000.-	F	Kasten
310	M+	20153	Lieferw/voit/livr	Mercedes-Benz 310	90	4	500.-	F	1,5t/Brücke mit Verdeck 3 Pl
311	M+	25455	Lieferw/voit/livr	Pinzgauer 4x4	76	4	3 000.-	F	Kasten
312	M+	10902	Lieferw/voit/livr	Mercedes-Benz 310	89	4	500.-	F	0,99t/Kasten 3 Pl
313	M+	44220	Pw/voit/autovett	Mowag B 300 N8	85	6	1 500.-	F	Ambulanz 6 Pl
314	M+	83357	Lastw/cam/autoc	Opel Blitz 2.5L K8276	76	6	500.-	F	Kasten

■ Grau unterlegte Fahrzeuge sind aus dem Oldtimerbestand

Pinzgauer 6x6 Sanw



Steyr A 680 GL



Mowag B 300 N8



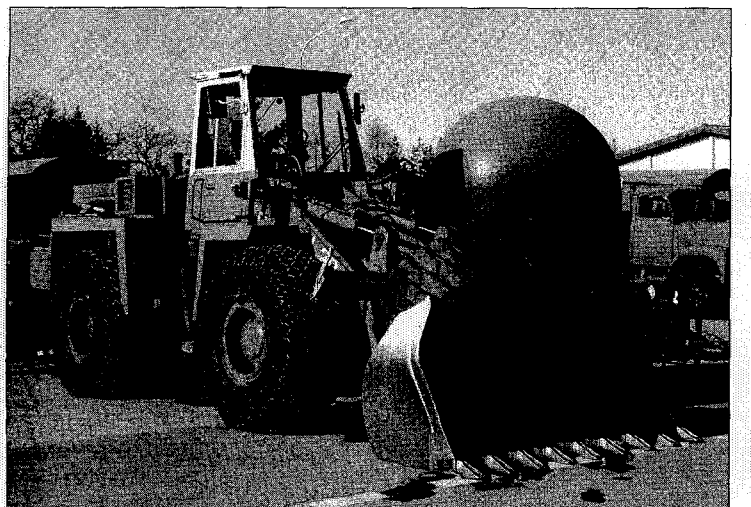
Mercedes-Benz 310



Nr.	Fz-Nr.	Fz-Art	Marke	Jg	Zyl.	Schätzung	Verkaufspreis	Fz-Zustand/Bemerkungen
No	No-vhc.	Genre du vhc	Marque	Année	Cyl	Somme d'estimat.	Prix de vente	Etat du vhc/remarques
No	No-veic.	Genere di veic	Marca	anno	Cil	Stima	Prezzo di vendita	Stato di veic/osservazioni

401	M+	81609	Arbeitsmaschine	Ward-La-France	61	6	8 000.-	F	Kranwagen
402	M+	28863	Lastw/cam/autoc	FBW 50V-E3	72	6	1 500.-	F	Tankwagen 8'600 Lt Flugplatz
403	M+	20610	Arbeitsmaschine	Faun LF 1512 / 38V	72	12	2 000.-	F	5 Pl/Löschw 70 Wasser/Extr
404	M+	28919	Lastw/cam/autoc	FBW 50V-E3	73	6	1 500.-	F	Tankwagen 8'600 Lt Flugplatz
405	GRD	3576	Lastw/cam/autoc	Berna 5UL 550 T2	58	6	2 000.-	A	6,2t/Tankwagen
406	M	230612	Anh/rem/rim	DIV/Lanz+Marti	72	-	500.-	F	7t/2-achsig Blachenverdeck
407	M+	28914	Lastw/cam/autoc	FBW 50V-E3	73	6	1 500.-	F	Tankwagen 8'600 Lt Flugplatz
408	M+	61365	Lastw/cam/autoc	Saurer/Berna-2DM/2VM	69	6	1 500.-	F	4,9t
409	M+	63584	Lastw/cam/autoc	FBW AX-40	55	6	800.-	A	5t
410	M+	80522	Lastw/cam/autoc	Saurer 3CT1D	40	6	1 000.-	K	4,5t
411	M+	28854	Lastw/cam/autoc	FBW 50V-E3	72	6	1 500.-	F	Tankwagen 8'600 Lt Flugplatz
412	M+	64531	Lastw/cam/autoc	Henschel HS 3-14 HA CH	71	6	4 000.-	F	7,7t/mit Verdeck/u. El. Kran
413	GRD	4207	Lastw/cam/autoc	Berna 5UL 550 T1	57	6	2 000.-	K	Tank für Wasser
414	P	82922	Arbeitsmaschine	Haulotte R 10	87	6	7 000.-	F	Strassenkran 10t bei 4m
415	M+	23587	Lastw/cam/autoc	FBW 50 U-CU5A	81	6	2 000.-	F	8t/Bürowagen
416	M+	28923	Lastw/cam/autoc	FBW 50V-E3	73	6	1 500.-	F	Tankwagen 8'300 Lt
417	P	95236	Lastw/cam/autoc	Unimog U 1700 T	89	6	5 000.-	F	Hubbrücke/Seilwinde/LSVA
418	M+	80908	Lastw/cam/autoc	Steyr A 680 GL	73	6	1 500.-	F	3,3t
419	M+	63862	Lastw/cam/autoc	Volvo F 614-4x2	83	6	1 500.-	F	5t/mit Hebebühne
420	M+	61979	Lastw/cam/autoc	Saurer/Berna-2DM/2VM	66	6	1 500.-	F	4,9t
421	M+	81428	Lastw/cam/autoc	Saurer/Berna-2DM/2VM	70	6	2 000.-	F	4,75t/3 Seiten Kipper
422	M+	31775	Lastw/cam/autoc	Steyr A 680 GL	73	6	1 500.-	F	3,3t
423	M+	60324	Lastw/cam/autoc	Saurer/Berna-2DM/2VM	69	6	1 500.-	F	4,9t
424	M	151213	Anh/rem/rim	DIV/SIG	73	-	200.-	F	3,5t/2-achsig
425	M+	81291	Lastw/cam/autoc	Saurer/Berna-2DM/2VM	71	6	2 000.-	F	4,75t/3 Seiten Kipper
426	M+	62427	Lastw/cam/autoc	Saurer/Berna-2DM/2VM	68	6	1 500.-	F	4,9t
427	M+	32070	Lastw/cam/autoc	Steyr A 680 GL	74	6	1 500.-	F	3,3t
428	M+	62085	Lastw/cam/autoc	Saurer/Berna-2DM/2VM	67	6	1 500.-	F	4,9t
429	M+	31843	Lastw/cam/autoc	Steyr A 680 GL	73	6	1 500.-	F	3,3t
430	M+	58893	Lastw/cam/autoc	Saurer/Berna-2DM/2VM	72	6	1 500.-	F	4,9t
431	M+	31777	Lastw/cam/autoc	Steyr A 680 GL	73	6	1 500.-	F	3,3t
432	M	152289	Anh/rem/rim	DIV/SIG	74	-	500.-	F	3,5t/2-achsig/mit Verdeck
433	M+	62398	Lastw/cam/autoc	Saurer/Berna-2DM/2VM	68	6	1 500.-	F	4,9t
434	M	152294	Anh/rem/rim	DIV/SIG	74	-	200.-	F	3,5t/2-achsig
435	M+	61420	Lastw/cam/autoc	Saurer/Berna-2DM/2VM	69	6	1 500.-	F	4,9t

O u K L 20



Faun LF 1512



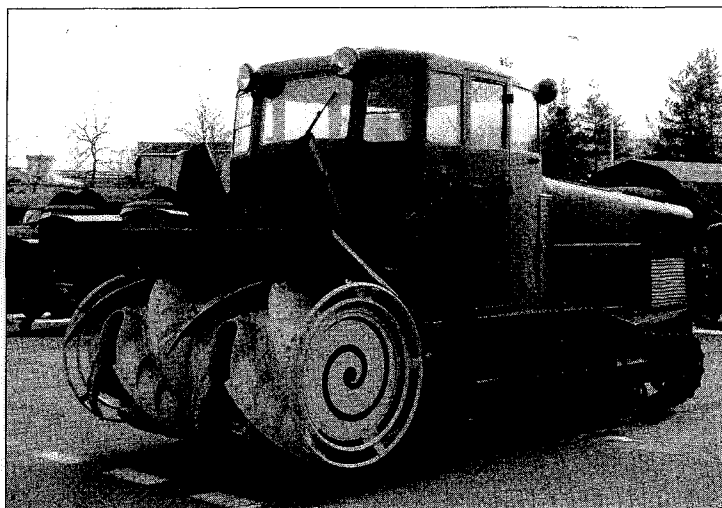
Nr.	Fz-Nr.	Fz-Art	Marke	Jg	Zyl.	Schatzung	Verkaufspreis	Fz-Zustand/Bemerkungen
No	No-veh.	Genre du veh	Marque	Année	Cyl	Somme d'estimat.	Prix de vente	Etat du veh/remarques
No	No-veic.	Genere di veic	Marca	anno	Cil	Stima	Prezzo di vendita	Stato di veic/osservazioni

436	M	151789	Anh/rem/rim	DIV/SIG	73	-	200.-	F	3,5t/2-achsig
437	M+	62233	Lastw/cam/autoc	Saurer/Berna-2DM/2VM	67	6	1 500.-	F	4,9t
438	M+	81365	Lastw/cam/autoc	Saurer/Berna-2DM/2VM	68	6	2 000.-	F	4,75t/3 Seiten Kipper
439	M+	31811	Lastw/cam/autoc	Steyr A 680 GL	73	6	1 500.-	F	3,3t
440	M+	59133	Lastw/cam/autoc	Saurer/Berna-2DM/2VM	75	6	1 500.-	F	4,9t
441	M+	31824	Lastw/cam/autoc	Steyr A 680 GL	73	6	1 500.-	F	3,3t
442	M+	60354	Lastw/cam/autoc	Saurer/Berna-2DM/2VM	70	6	1 500.-	F	4,9t
443	M	150504	Anh/rem/rim	DIV/SIG	73	-	200.-	F	3,5t/2-achsig
444	M+	31834	Lastw/cam/autoc	Steyr A 680 GL	73	6	1 500.-	F	3,3t
445	M+	59017	Lastw/cam/autoc	Saurer/Berna-2DM/2VM	73	6	1 500.-	F	4,9t
446	M+	31780	Lastw/cam/autoc	Steyr A 680 GL	73	6	1 500.-	F	3,3t
447	M+	60456	Lastw/cam/autoc	Saurer/Berna-2DM/2VM	70	6	1 500.-	F	4,9t
448	M	151294	Anh/rem/rim	DIV/SIG	73	-	200.-	F	3,5t/2-achsig
449	M+	31778	Lastw/cam/autoc	Steyr A 680 GL	73	6	1 500.-	F	3,3t
450	GRD	2292	Anh/rem/rim	DIV/KTA	55	-	200.-	F	3t/2-achsig
451	M+	59328	Lastw/cam/autoc	Saurer/Berna-2DM/2VM	76	6	1 500.-	F	4,9t
452	GRD	2822	Anh/rem/rim	Brown-Boveri 45 KVA	57	6	300.-	F	Notstromgr/2-achsig/Diesel
453	M	826414	Anh/rem/rim	Metalleger	85	-	200.-	F	1-achsig (Fargo)
454	M	515248	Anh/rem/rim	Zbinden	82	-	300.-	F	0,47t/1-achsig/mit Verdeck
455	M	103354	Anh/rem/rim	AEBI	86	-	200.-	F	0,47t/1-achsig
456	M	515228	Anh/rem/rim	Zbinden	82	-	300.-	F	0,47t/1-achsig/mit Verdeck
457	M	102574	Anh/rem/rim	DIV/W+F	66	-	200.-	F	0,47t/1-achsig
458	M	515268	Anh/rem/rim	Zbinden	82	-	300.-	F	0,47t/1-achsig/mit Verdeck
459	M	100011	Anh/rem/rim	DIV/USA/Reber	51	-	150.-	F	0,35t/1-achsig
460	M	515225	Anh/rem/rim	Zbinden	82	-	300.-	F	0,47t/1-achsig/mit Verdeck
461	M	103352	Anh/rem/rim	AEBI	86	-	200.-	F	0,47t/1-achsig
462	GRD	1964	Motorhanwagen	Lansing Bagnall PHEP 6	65	E	200.-	K	Deichselstapler
463	M	231208	Anh/rem/rim	Ehram 3.264	65	-	100.-	F	Schlauchanh/1-achsig
464	M	103257	Anh/rem/rim	DIV/W+F	82	-	200.-	F	0,47t/1-achsig
465	M	715254	Anh/rem/rim	Gangloff / K+W	76	-	500.-	F	Trinkwasseraufber./1-achsig
466	A	47269	Anh/rem/rim	Vogt	46	4	800.-	F	Motorspritze
467	M	102073	Anh/rem/rim	DIV/W+F	67	-	200.-	F	0,47t/1-achsig
468	GRD	3174	Anh/rem/rim	Brown-Boveri 45 KVA	57	6	300.-	F	Notstromgr/2-achsig/Diesel
469	M	515232	Anh/rem/rim	Zbinden	82	-	300.-	F	0,47t/1-achsig/mit Verdeck
470	M	102704	Anh/rem/rim	DIV/W+F	66	-	200.-	F	0,47t/1-achsig

Setra S211HD



Peter Der 225



Platzversteigerung

Vente aux enchères sur place

Vendita sul posto

Beginn / commencement / incomincia alle ore 07.30 h

Nr.	Fz-Nr.	Fz-Art	Marke	Jg.	Zyl.	Schätzung	Verkaufspreis	Fz-Zustand/Bemerkungen
No	No-vhc.	Genre du vhc	Marque	Année	Cyl	Somme d'estimat.	Prix de vente	Etat du vhc/remarques
No	No-veic.	Genere di veic	Marca	anno	Cil	Stima	Prezzo di vendita	Stato di veic/osservazioni

471	M	715210	Anh/rem/rim	Gangloff / K+W	75		500.-	F	Trinkwasseraufber./1-achsig
472	GRD	10075	Lastw/cam/autoc	GMC CCKW 353	44	6	500.-	A	Einsatzfahrzeug
473	M+	58561	Lastw/cam/autoc	FBW AS 46	49	6	1 000.-	A	5t/mit Spill/Wassertank
474	GRD	10032	Lastw/cam/autoc	Saurer/Berna-2CM/2UM	51	4	800.-	A	Kasten
475	A	46764	Arbeitsmaschine	Berna 1UP-138-R1	44	4	500.-	F	Einsatzfahrzeug
476	GRD	10058	Lastw/cam/autoc	GMC CCKW 353	44	6	500.-	A	Kasten
477	M+	80516	Lastw/cam/autoc	Berna 2 US	58	4	2 000.-	A	4t
478	GRD	10045	Lastw/cam/autoc	FBW AX-40	55	6	800.-	A	Kasten
479	M+	28830	Lastw/cam/autoc	GMC CCKW 353	53	6	500.-	A	3,2t/Tankwagen
480	GRD	2742	Lastw/cam/autoc	Berna / 37	38	6	3 000.-	A	Kasten
481	M+	28454	Lastw/cam/autoc	Saurer/Berna-2CM/2UM	51	4	800.-	A	Kasten
482	M+	84717	Lastw/cam/autoc	FBW AX-40	66	6	1 000.-	A	Kasten
483	M+	51157	Lastw/cam/autoc	Berna L 12	50	6	2 500.-	A	3t/Kasten
484	M+	61554	Lastw/cam/autoc	Saurer/Berna-2DM/2VM	64	6	1 500.-	F	4,9t
485	M+	81400	Lastw/cam/autoc	Saurer/Berna-2DM/2VM	69	6	2 000.-	F	4,75t/3 Seiten Kipper
486	M+	62256	Lastw/cam/autoc	Saurer/Berna-2DM/2VM	68	6	1 500.-	F	4,7t/für Schneepflug
487	Ch/	3157	Anh/rem/rim	Peter	90	-	200.-	F	Abgerüstet/1-achsig
488	M+	20422	Arbeitsmaschine	Orenstein & Kappel L 20	80	6	8 000.-	F	Ladeschaufel mit Zubehör
489	M	420080	Anh/rem/rim	DIV/Lanz+Marti	71	-	500.-	F	7t/2-achsig
490	M	293025	Anh/rem/rim	DIV/Merk	54	-	1 500.-	F	9,4t/Tiefbettanhänger
491	M	153388	Anh/rem/rim	DIV/SIG	74	-	500.-	F	Betrst Umschlagmat/2-achsig
492	M	103071	Anh/rem/rim	DIV/W+F	75	-	200.-	F	0,47t/1-achsig
493	M	600815	Anh/rem/rim	K+W	47	-	100.-	F	Erkundungsanh/1-achsig
494	M	826455	Anh/rem/rim	Metalleger	85	-	200.-	F	1-achsig (Fargo)
495	M	231004	Anh/rem/rim	BZS MA	74	-	200.-	F	0,475t/1-achsig
496	M	102817	Anh/rem/rim	DIV/W+F	67	-	200.-	F	0,47t/1-achsig
497	M	231001	Anh/rem/rim	BZS KPR	73	4	800.-	F	Kompressor mit Zubehör
498	A	47241	Anh/rem/rim	DIV/Fauser P 250	70	-	100.-	F	Staublöcher 250Lt/1-achsig
499	M	109158	Anh/rem/rim	DIV/SIG	51	-	200.-	F	0,35t/1-achsig
500	M	150970	Anh/rem/rim	DIV/SIG	73	-	200.-	F	Betrst Umschlagmat/2-achsig
501	M	190045	Anh/rem/rim	TERMA / ALKO	89	-	200.-	F	Radaranhänger
502	M	420025	Anh/rem/rim	Frech Hoch FHS 8 TC	95	-	1 500.-	F	5,9t/Containertransport
503	M	103149	Anh/rem/rim	DIV/W+F	76	-	200.-	F	0,47t/1-achsig
504	M	231216	Anh/rem/rim	Ehram 3.264	64	-	100.-	F	Schlauchanh/1-achsig
505	M	120787	Anh/rem/rim	Müller	70	-	200.-	F	0,4t/Kehrichtabfuhr/1-achsig
506	M	600819	Anh/rem/rim	K+W	47	-	100.-	F	Erkundungsanh/1-achsig
507	M	231210	Anh/rem/rim	Ehram 561.411	70	-	100.-	F	Schlauchanh/1-achsig
508	M	9751	Boot	Erkundungsboot	94	-	2 000.-	F	mit Anhänger M 230248
509	M	800446	Anh/rem/rim	DIV/Müller Motr. Rep.	74	-	800.-	F	Teilw. Spezw. u. Ersatzteilen
510	M+	800464	Anh/rem/rim	DIV/Müller Motr. Rep.	71	-	800.-	F	Teilw. Spezw. u. Ersatzteilen
511	M+	800498	Anh/rem/rim	DIV/Müller Motr. Rep.	74	-	800.-	F	Teilw. Spezw. u. Ersatzteilen
512	M	800443	Anh/rem/rim	DIV/Müller Motr. Rep.	74	-	800.-	F	Teilw. Spezw. u. Ersatzteilen
513	M	800459	Anh/rem/rim	DIV/Müller Motr. Rep.	74	-	800.-	F	Teilw. Spezw. u. Ersatzteilen
514	M+	800527	Anh/rem/rim	DIV/Müller Motr. Rep.	74	-	800.-	F	Teilw. Spezw. u. Ersatzteilen
515	M+	90286	Motrd/moto	Condor A 350	73	1	400.-	A	2 Pl/kleiner Unfall
516	M+	90298	Motrd/moto	Condor A 350	75	1	800.-	F	2 Pl
517	M+	90619	Motrd/moto	Condor A 350	74	1	800.-	F	2 Pl
518	M+	91005	Motrd/moto	Condor A 350	74	1	400.-	A	2 Pl
519	M+	91040	Motrd/moto	Condor A 350	74	1	800.-	F	2 Pl
520	M+	91046	Motrd/moto	Condor A 350	74	1	800.-	F	2 Pl
521	M+	91047	Motrd/moto	Condor A 350	74	1	800.-	F	2 Pl
522	M+	91221	Motrd/moto	Condor A 350	75	1	800.-	F	2 Pl
523	M+	91232	Motrd/moto	Condor A 350	75	1	800.-	F	2 Pl
524	M+	91274	Motrd/moto	Condor A 350	75	1	800.-	F	2 Pl

Nr.	Fz-Nr.	Fz-Art	Marke	Jg	Zyl.	Schätzung	Verkaufspreis	Fz-Zustand/Bemerkungen
No	No-vhc.	Genre du vhc	Marque	Année	Cyl	Somme d'estimat.	Prix de vente	Etat du vhc/remarques
No	No-veic.	Genere di veic	Marca	anno	Cil	Stima	Prezzo di vendita	Stato di veic/osservazioni

525	M+	91284	Motrd/moto	Condor A 350	75	1	800.-	F 2 PI
526	M+	91360	Motrd/moto	Condor A 350	75	1	800.-	F 2 PI
527	M+	91561	Motrd/moto	Condor A 350	75	1	800.-	F 2 PI
528	M+	91714	Motrd/moto	Condor A 350	75	1	800.-	F 2 PI
529	M+	91732	Motrd/moto	Condor A 350	75	1	800.-	F 2 PI
530	M+	91757	Motrd/moto	Condor A 350	75	1	800.-	F 2 PI
531	M+	91775	Motrd/moto	Condor A 350	75	1	800.-	F 2 PI
532	M+	91776	Motrd/moto	Condor A 350	75	1	800.-	F 2 PI
533	M+	91792	Motrd/moto	Condor A 350	75	1	800.-	F 2 PI
534	M+	91797	Motrd/moto	Condor A 350	75	1	800.-	F 2 PI
535	M+	91952	Motrd/moto	Condor A 350	76	1	400.-	A 2 PI
536	M+	92006	Motrd/moto	Condor A 350	76	1	400.-	A 2 PI
537	M+	92035	Motrd/moto	Condor A 350	76	1	400.-	A 2 PI
538	M+	92055	Motrd/moto	Condor A 350	76	1	800.-	F 2 PI
539	M+	92348	Motrd/moto	Condor A 350	76	1	800.-	F 2 PI
540	M+	92467	Motrd/moto	Condor A 350	76	1	800.-	F 2 PI
541	M+	92491	Motrd/moto	Condor A 350	76	1	800.-	F 2 PI
542	M+	92570	Motrd/moto	Condor A 350	76	1	800.-	F 2 PI
543	M+	92577	Motrd/moto	Condor A 350	76	1	800.-	F 2 PI
544	M+	92614	Motrd/moto	Condor A 350	77	1	800.-	F 2 PI
545	M+	92618	Motrd/moto	Condor A 350	77	1	800.-	F 2 PI
546	M+	92855	Motrd/moto	Condor A 350	77	1	800.-	F 2 PI
547	M+	92908	Motrd/moto	Condor A 350	78	1	800.-	F 2 PI
548	M+	92961	Motrd/moto	Condor A 350	78	1	800.-	F 2 PI
549	M+	79967	Gesellschaftsw	Kässbohrer / Setra S 211HD	90	8	4 000.-	F Car 38 PI
550	M+	28506	Arbeitsmaschine	Ward-La-France	49	6	8 000.-	A Kranwagen
551	M+	1177	Lastw/cam/autoc	FBW 50V-E3	71	6	1 500.-	F Tankw 8'300 Lt (Frostschutz)
552	P	94754	Lastw/cam/autoc	Mercedes-Benz 1824	95	6	6 000.-	F Brücke mit Kran LSVA vorb.
553	M+	28918	Lastw/cam/autoc	FBW 50V-E3	73	6	1 500.-	A Tankwagen 8'300 Lt
554	M+	1257	Arbeitsmaschine	Magirus-Deutz F232 D17FA	78	6	2 000.-	F 7 PI/Tanklöschfahrzeug 4000 Lt
555	M+	10438	Lastw/cam/autoc	Mercedes-Benz 2533 / 6x4	86	8	4 000.-	F 12,3t/Brücke/mit Kran
556	M+	20605	Arbeitsmaschine	Faun LF 1512 / 38V	72	12	2 000.-	F 5 PI/Löschw 70 Wasser/Extr
557	M+	28864	Lastw/cam/autoc	FBW 50V-E3	73	6	1 500.-	F Tankwagen 8'600 Lt Flugplatz
558	M+	1215	Arbeitsmaschine	Magirus-Deutz F232 D16A	74	8	2 000.-	F 7 PI/Oelwehr 2400 Lt
559	GRD	3507	Lastw/cam/autoc	GMC CCKW 353	51	6	500.-	F Kasten
560	M+	28869	Lastw/cam/autoc	FBW 50V-E3	72	6	1 500.-	F Tankwagen 8'600 Lt Flugplatz
561	GRD	10071	Arbeitsmaschine	Berna 2 US	59	4	500.-	A Kehrmachine
562	M+	81642	Arbeitsmaschine	Faun / MFL 6X6 15T	71	12	800.-	A Kranwagen
563	M+	62006	Lastw/cam/autoc	Saurer/Berna-2DM/2VM	67	6	1 500.-	F 4,9t
564	M+	63877	Lastw/cam/autoc	Volvo F 614-4x2	84	6	1 500.-	F 5t/mit Hebebühne
565	M	600807	Anh/rem/rim	K+W	48	-	100.-	F Erkundungsanh/1-achsigt
566	M	231187	Anh/rem/rim	Ehram A 11,5 M	75	-	100.-	F Auszugleiteranh
567	M	813814	Anh/rem/rim	Merz/K+W Oelwehr	59	-	500.-	F 1-achsigt/voll ausgerüstet
568	M	103320	Anh/rem/rim	AEBl	86	-	200.-	F 0,47t/1-achsigt
569	M	713309	Anh/rem/rim	Baumann	81	-	500.-	F Betrstm/mat/anh/1-achsigt
570	M	600810	Anh/rem/rim	K+W	47	-	100.-	F Erkundungsanh/1-achsigt
571	M	750329	Anh/rem/rim	DIV/Moser	53	4	300.-	F Motorspritze
572	M	103303	Anh/rem/rim	AEBl	86	-	200.-	F 0,47t/1-achsigt
573	GRD	2968	Anh/rem/rim	Brown-Boveri 45 KVA	57	6	300.-	F Notstromgr/2-achsigt/Diesel
574	M	190023	Anh/rem/rim	Ehram 561.441	78	-	100.-	F Schlauchanh/1-achsigt
575	M+	31772	Lastw/cam/autoc	Steyr A 680 GL	73	6	1 500.-	F 3,3t
576	M+	58754	Lastw/cam/autoc	Saurer/Berna-2DM/2VM	71	6	1 500.-	F 4,9t
577	M+	31796	Lastw/cam/autoc	Steyr A 680 GL	73	6	1 500.-	F 3,3t
578	M+	63863	Lastw/cam/autoc	Volvo F 614-4x2	83	6	1 500.-	F 5t/mit Hebebühne

Platzversteigerung

Vente aux enchères sur place

Vendita sul posto

Beginn / commencement / incomincia alle ore 07.30 h

Nr.	Fz-Nr.	Fz-Art	Marke	Jg	Zyl.	Schätzung	Verkaufspreis	Fz-Zustand/Bemerkungen
No	No-vhc.	Genre du vhc	Marque	Année	Cyl	Somme d'estimat.	Prix de vente	Etat du vhc/remarques
No	No-veic.	Genere di veic	Marca	anno	Cil	Stima	Prezzo di vendita	Stato di veic/osservazioni

579	A	57000	Lastw/cam/autoc	Mercedes	67	6	2 000.-	F	Pulverlöscher
580	M+	81407	Lastw/cam/autoc	Saurer/Berna-2DM/2VM	68	6	2 000.-	F	4,75t/3 Seiten Kipper
581	M+	31774	Lastw/cam/autoc	Steyr A 680 GL	73	6	1 500.-	F	3,3t
582	M	151035	Anh/rem/rim	DIV/SIG	73	-	200.-	F	3,5t/2-achsig
583	M+	59132	Lastw/cam/autoc	Saurer/Berna-2DM/2VM	75	6	1 500.-	F	4,9t
584	M+	31776	Lastw/cam/autoc	Steyr A 680 GL	73	6	1 500.-	F	3,3t
585	M+	81297	Lastw/cam/autoc	Saurer/Berna-2DM/2VM	71	6	2 000.-	F	4,75t/3 Seiten Kipper
586	M+	59223	Lastw/cam/autoc	Saurer/Berna-2DM/2VM	75	6	1 500.-	F	4,9t
587	M+	59314	Lastw/cam/autoc	Saurer/Berna-2DM/2VM	76	6	1 500.-	F	4,9t
588	M+	31804	Lastw/cam/autoc	Steyr A 680 GL	73	6	1 500.-	F	3,3t
589	M+	61467	Lastw/cam/autoc	Saurer/Berna-2DM/2VM	69	6	1 500.-	F	4,9t
590	GRD	3563	Anh/rem/rim	Knupp/FFA	58	-	500.-	F	7t/2-achsig/Tank für Wasser
591	M+	61324	Lastw/cam/autoc	Saurer/Berna-2DM/2VM	69	6	1 500.-	F	4,9t
592	M+	31844	Lastw/cam/autoc	Steyr A 680 GL	73	6	1 500.-	F	3,3t
593	GRD	2293	Anh/rem/rim	DIV/KTA	55	-	200.-	F	3t/2-achsig
594	M+	31770	Lastw/cam/autoc	Steyr A 680 GL	73	6	1 500.-	F	3,3t
595	M+	61305	Lastw/cam/autoc	Saurer/Berna-2DM/2VM	71	6	2 500.-	F	4,9t/mit Schneepflug
596	M+	31785	Lastw/cam/autoc	Steyr A 680 GL	73	6	1 500.-	F	3,3t
597	M+	59155	Lastw/cam/autoc	Saurer/Berna-2DM/2VM	75	6	1 500.-	F	4,9t
598	M+	61540	Lastw/cam/autoc	Saurer/Berna-2DM/2VM	64	6	1 500.-	F	4,9t
599	M+	31773	Lastw/cam/autoc	Steyr A 680 GL	73	6	1 500.-	F	3,3t
600	M+	59302	Lastw/cam/autoc	Saurer/Berna-2DM/2VM	76	6	1 500.-	F	4,9t
601	M	151791	Anh/rem/rim	DIV/SIG	74	-	200.-	F	3,5t/2-achsig
602	M+	61352	Lastw/cam/autoc	Saurer/Berna-2DM/2VM	69	6	1 500.-	F	4,9t
603	M+	31787	Lastw/cam/autoc	Steyr A 680 GL	73	6	1 500.-	F	3,3t
604	M+	62334	Lastw/cam/autoc	Saurer/Berna-2DM/2VM	68	6	1 500.-	F	4,9t
605	M	420139	Anh/rem/rim	BZS MA	75	-	200.-	F	0,475t/1-achsig
606	M	100437	Anh/rem/rim	DIV/USA/Reber	51	-	150.-	F	0,35t/1-achsig
607	M	231003	Anh/rem/rim	BZS MA	74	-	200.-	F	0,475t/1-achsig
608	A	46813	Anh/rem/rim	Ehsam 561.45	80	-	100.-	F	Schlauchanh/1-achsig
609	M	110019	Anh/rem/rim	DIV/Menzi	59	-	200.-	F	0,68t/1-achsig
610	M	420138	Anh/rem/rim	BZS MA	75	-	200.-	F	0,475t/1-achsig
611	M	231193	Anh/rem/rim	Contrafeu BW-42.108	76	-	200.-	F	Schlauchanh/1-achsig
612	M	490025	Anh/rem/rim	BZS MA	73	-	800.-	F	Kompressor mit Zubehör
613	M+	59194	Lastw/cam/autoc	Saurer/Berna-2DM/2VM	75	6	1 500.-	F	4,9t
614	M	713304	Anh/rem/rim	Baumann	80	-	500.-	F	Betrst/mat/anh/1-achsig
615	M	826448	Anh/rem/rim	Metalleger	85	-	200.-	F	1-achsig (Fargo)
616	M	750380	Anh/rem/rim	Pfander-Primus	83	-	100.-	F	Wasserwerfer/1-achsig
617	M	713010	Anh/rem/rim	Gerhard	73	-	200.-	F	Betrst/mat/anh/1-achsig
618	GRD	2024	Anh/rem/rim	Brown-Boveri 45 KVA	57	6	300.-	F	Notstromgr/2-achsig/Diesel
619	M	103260	Anh/rem/rim	DIV/W+F	82	-	200.-	F	0,47t/1-achsig
620	M	803884	Anh/rem/rim	Bauman Oelwehr	81	-	500.-	F	1-achsig/voll ausgerüstet
621	GRD	4086	Arbeitskarren	Rapid 304	75	1	100.-	F	Motoreinachser Rasenmäher
622	M	715227	Anh/rem/rim	Gangloff / K+W	75	-	500.-	F	Trinkwasseraufber./1-achsig
623	M	605063	Anh/rem/rim	Marti	53	4	200.-	F	Frischlufkmpressor KPR 68
624	M	102832	Anh/rem/rim	DIV/W+F	72	-	200.-	F	0,47t/1-achsig
625	M	101582	Anh/rem/rim	DIV/USA/REBER	51	-	150.-	F	0,35t/1-achsig
626	M	605037	Anh/rem/rim	Marti	53	4	200.-	F	Frischlufkmpressor KPR 68
627	GRD	2734	Anh/rem/rim	Brown-Boveri 45 KVA	57	6	300.-	F	Notstromgr/2-achsig/Diesel
628	A	47870	Anh/rem/rim	Weisser RSTA A	78	-	200.-	F	Sandstreuanhänger
629	M	100126	Anh/rem/rim	DIV/USA/REBER	51	-	150.-	F	0,35t/1-achsig
630	M	715247	Anh/rem/rim	Gangloff / K+W	75	-	500.-	F	Trinkwasseraufber./1-achsig
631	GRD	10074	Arbeitskarren	Peter Der 225	43	6	500.-	F	Räupen-Schneefräse
632	M+	20835	Lastw/cam/autoc	GMC CCKW 353	56	6	500.-	A	Einsatzfahrzeug

**Platzversteigerung**

**Vente aux enchères sur place**  
**Beginn / commencement / incomincia alle ore 07.30 h**

**Vendita sul posto**

Nr.	Fz-Nr.	Fz-Art	Marke	Jg	Zyl.	Schätzung	Verkaufspreis	Fz-Zustand/Bemerkungen
No	No-vhc.	Genre du vhc	Marque	Année	Cyl	Somme d'estimat.	Prix de vente	Etat du vhc/remarques
No	No-veic.	Genere di veic	Marca	anno	Cil	Stima	Prezzo di vendita	Stato di veic/osservazioni

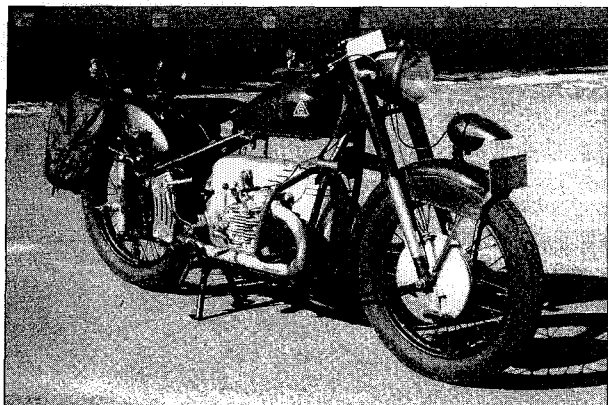
633	M+	58589	Lastw/cam/autoc	Saurer/Berna-2CM/2UM	54	4	500.-	A	3,5t
634	GRD	4388	Lastw/cam/autoc	Berna 2 US	58	4	1 000.-	A	4t
635	GRD	10062	Lastw/cam/autoc	GMC CCKW 353	44	6	500.-	A	Kasten
636	M+	63586	Lastw/cam/autoc	FBW AX-40	55	6	500.-	A	5t
637	M+	2986	Lastw/cam/autoc	Saurer M6	44	6	500.-	A	Kasten
638	M+	19515	Arbeitskarren	Liebherr R 921C	79	6	2 000.-	F	Bagger 0,94m³ Tieflöffel
639	M	101253	Anh/rem/rim	Peter	90	-	200.-	F	Abgerüstet/1-achsig
640	M+	84701	Lastw/cam/autoc	FBW AX-40	59	6	800.-	F	Kasten
641	Ch/	1489	Anh/rem/rim	Peter	90	-	200.-	F	Abgerüstet/1-achsig
642	M	750374	Anh/rem/rim	DIV/Moser	63	-	300.-	F	7t/2-achsig/mit Verdeck
643	Nr	102	Niesenfräse	Beilhak	-	6	500.-	K	Schneefräse
644	M	151793	Anh/rem/rim	DIV/SIG	74	-	200.-	F	3,5t/2-achsig
645	GRD	1210	Anh/rem/rim	Schenk 113 W	38	4	200.-	F	Motorspritze
646	GRD	2752	Anh/rem/rim	Brown-Boveri 45 KVA	57	6	300.-	F	Notstromgr/2-achsig/Diesel
647	M	713004	Anh/rem/rim	Gerhard	74	-	200.-	F	Betrst/mat/anh/1-achsig
648	M	230575	Anh/rem/rim	Müller	66	-	200.-	F	0,4t/Kehrichtabfuhr/1-achsig
649	M	803840	Anh/rem/rim	Baumann / Oelwehr	76	-	500.-	F	1-achsig/voll ausgerüstet
650	M	103302	Anh/rem/rim	AEBI	86	-	200.-	F	0,47t/1-achsig
651	M	420032	Anh/rem/rim	Frech Hoch FHS 8 TC	95	-	1 500.-	F	5,9t/Containertransport
652	M	360602	Anh/rem/rim	Draize	50	-	300.-	F	3,5t/Flügelanhänger/2-achsig
653	M	150547	Anh/rem/rim	DIV/SIG	73	-	200.-	F	Betrst Umschlagmat/2-achsig
654	M	600822	Anh/rem/rim	K+W	48	-	100.-	F	Erkundungsanh/1-achsig
655	M	231207	Anh/rem/rim	BZS KPR	73	4	800.-	F	Kompressor mit Zubehöhr
656	M	826464	Anh/rem/rim	Metalleger	85	-	200.-	F	1-achsig (Fargo)
657	M	750317	Anh/rem/rim	Müller	74	-	200.-	F	1,5t/Kehrichtabfuhr/1-achsig
658	M	600820	Anh/rem/rim	K+W	48	-	100.-	F	Erkundungsanh/1-achsig
659	M	101438	Anh/rem/rim	DIV/USA/Reber	51	-	150.-	F	0,35t/1-achsig
660	M	803851	Anh/rem/rim	Baumann / Oelwehr	76	-	500.-	F	1-achsig/voll ausgerüstet
661	M	826403	Anh/rem/rim	Metalleger	85	-	200.-	F	1-achsig (Fargo)
662	M	231209	Anh/rem/rim	Ehsam 3.264	66	-	100.-	F	Schlauchanh/1-achsig
663	M	102573	Anh/rem/rim	DIV/W+F	66	-	200.-	F	0,47t/1-achsig
664	M	420031	Anh/rem/rim	Frech Hoch FHS 8 TC	95	-	1 500.-	F	5,9t/Containertransport
665	M	420026	Anh/rem/rim	Frech Hoch FHS 8 TC	95	-	1 500.-	F	5,9t/Containertransport
666	M	150387	Anh/rem/rim	DIV/SIG	72	-	200.-	F	Betrst Umschlagmat/2-achsig
667	M	515226	Anh/rem/rim	Zbinden	82	-	300.-	F	0,47t/1-achsig/mit Verdeck
668	M	713033	Anh/rem/rim	Gerhard	74	-	200.-	F	Betrst/mat/anh/1-achsig
669	M	826467	Anh/rem/rim	Metalleger	85	-	200.-	F	1-achsig (Fargo)
670	M	102657	Anh/rem/rim	DIV/W+F	66	-	200.-	F	0,47t/1-achsig
671	GRD	4463	Anh/rem/rim	Ehsam 3.264	71	-	100.-	F	Schlauchanh/1-achsig
672	M	590002	Anh/rem/rim	Ehsam 3.322	66	-	100.-	F	Mat/anh/1-achsig
673	M	420147	Anh/rem/rim	BZS KPR	73	4	800.-	F	Kompressor mit Zubehöhr
674	M	103011	Anh/rem/rim	AEBI	75	-	200.-	F	0,47t/1-achsig
675	M	420142	Anh/rem/rim	Boschung S100	75	-	300.-	F	Sandstreuer
676	M	515242	Anh/rem/rim	Zbinden	82	-	300.-	F	0,47t/1-achsig/mit Verdeck
677	M	420027	Anh/rem/rim	Frech Hoch FHS 8 TC	95	-	1 500.-	F	5,9t/Containertransport

Besten Dank für Ihren Besuch - wir freuen uns schon heute, Sie im nächsten Jahr wieder begrüßen zu dürfen.

Nous vous remercions de votre visite et nous nous réjouissons de vous accueillir de nouveau l'année prochaine.

Thank you for your visit - we're looking forward to see you again next year.

# Raritäten aus dem «Oldtimerbestand»



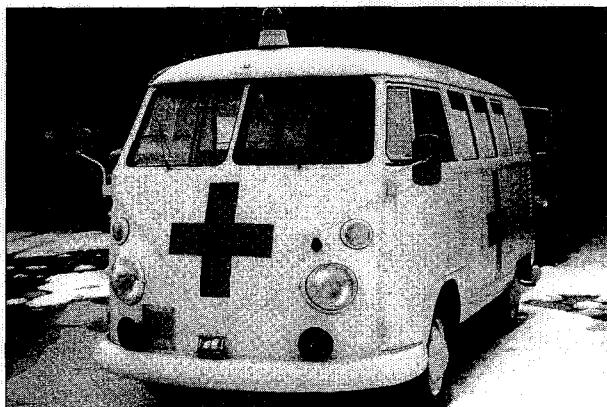
Lauf Nr. 123



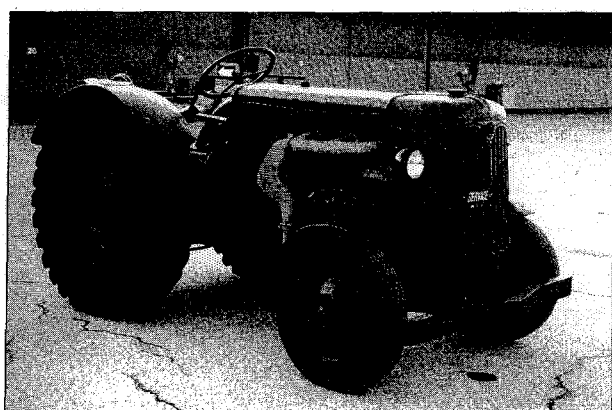
Lauf Nr. 294



Lauf Nr. 185



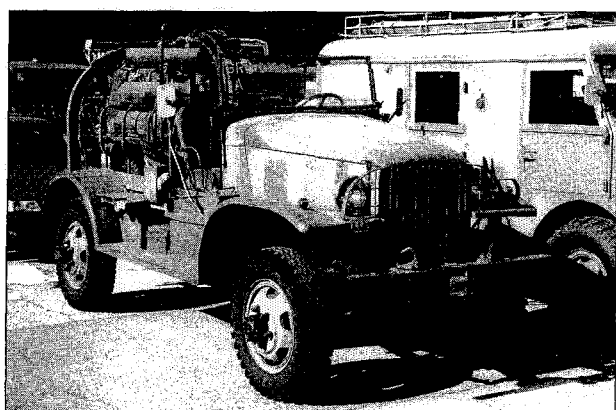
Lauf Nr. 241



Lauf Nr. 122



Lauf Nr. 282



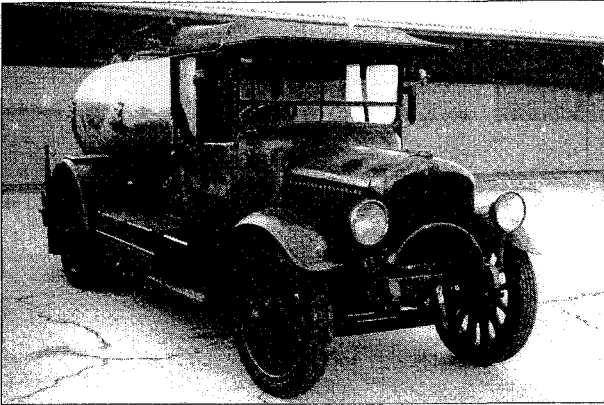
Lauf Nr. 117



Lauf Nr. 120



# Rareté de l'assortiment des «Oldtimer»



Lauf Nr. 305



Lauf Nr. 401



Lauf Nr. 304



Lauf Nr. 283



Lauf Nr. 640



Lauf Nr. 637



Lauf Nr. 480



Lauf Nr. 472