

**Verzeichnis
des zur Liquidation gelangenden Armee-Materials
23. April 2008
Logistik-Center Thun-Schwäbis**

**Liste
du matériel d'armée mis en liquidation
23 avril 2008
Centre Logistique Thoune-Schwäbis**

**Elenco
del materiale dell'esercito da liquidare
23 aprile 2008
Centro Logistico Thun- Schwäbis**

**List of
army surplus goods and vehicles on sale
April 23, 2008
Logistics Center Thun-Schwäbis**

Besichtigung der Fahrzeuge	ab	Uhr
Inspections des véhicules	dès	heures
Ispezione veicoli	dalle 06.30	
Inspection of the vehicles	from	a.m.

Materialverkauf	ab	Uhr
Vente de matériel	dès	heures
Vendita di materiale	dalle 06.30	
Sale of army goods	from	a.m.

**nur im Army Liq Shop Thun
uniquement à l'Army Liq Shop
unicamente presso l'Army Liq Shop
only in the Army Liq Shop Thun**

Versteigerung von Fahrzeugen	ab	Uhr
Vente aux enchères de véhicules	dès	heures
Vendita all'asta dei veicoli	dalle 08.00	
Auction of surplus vehicles	from	a.m.

Änderungen bleiben vorbehalten
Sous réserve de modifications
Salvo cambiamenti
Subject to modifications

Preis (inkl. MWST)
Prix (TVA incl.)
Prezzo (IVA incl.)
Selling price (VAT incl.)

Fr. 5.—

Conditions générales de mise aux enchères et de vente

1. Les véhicules en liquidation sont mis aux enchères de la façon suivante:
 - a) **Vente dans la halle:** Les véhicules sont présentés dans la halle où ils sont misés.
 - b) **Vente sur la place:** Les véhicules sont misés sur la place.
Les véhicules sont présentés dans l'ordre où ils figurent sur la liste.
2. **La vente du matériel de rebut se déroulera cette année uniquement à l' »Army Liq Shop « de Thoune.**
3. La vente ne vient pas interrompue durant la pause de midi.
4. Chaque véhicule est muni d'un procès-verbal donnant tout renseignement sur son état. Les lettres sur le pare-brise signifient ce qui suit:
V= Le véhicule peut rouler par sa propre force et être transféré avec des plaques de contrôle valables.
F= Le véhicule peut rouler, mais doit être remorqué ou transporté (est valable également pour les marchands et les garagistes).
A= Le véhicule n'est pas apte à rouler, il doit être remorqué ou transporté.
K= Camion-grue ou dépanneuse indispensable pour le remorquage.
Aucune course d'essai ne peut être effectuée.
5. La première offre correspond à la somme d'estimation. La nouvelle offre doit dépasser la précédente d'au moins fr. 100.--. Les offres doivent être annoncées à l'huissier à haute et intelligible voix. Les signes de la tête ou de la main ne sont pas pris en considération.
6. L'adjudication est faite au plus offrant. La confirmation qui est délivrée désigne l'acheteur légal. En l'absence d'autres indications, l'adjudicataire doit se rendre immédiatement à la caisse après l'achat du véhicule. Les véhicules et le matériel doivent être payés comptant. La direction des ventes de RUAG Components, et elle seule, peut prendre des dispositions exceptionnelles différentes.
7. **La valeur d'estimation (première offre) et les offres suivantes jusqu'à l'adjudication sont des montants nets sans la taxe à la valeur ajoutée (TVA). L'acheteur doit s'acquitter, en sus, lors du paiement, de la taxe à la valeur ajoutée (TVA) de 7,6 % du prix d'achat.**
8. Les véhicules et le matériel sont vendus sans aucune garantie de la part du vendeur. Pour une part des véhicules, l'équipement en outillage et accessoires est incomplet. Les véhicules peuvent déroger aux prescriptions civiles en matière de construction et d'équipement. Les adaptations et l'équipement complémentaire requis par la loi ainsi que les réparations et le contrôle du système antipollution qui peuvent être nécessités par une immatriculation civile en Suisse ou à l'étranger sont entièrement aux frais de l'acquéreur. Il incombe à l'acquéreur de se procurer, si elle fait défaut, la fiche d'entretien du système antipollution.
9. L'Office de la circulation routière du canton de Berne délivre le jour de la vente, sur place, des plaques d'immatriculation journalières valables 24 h (dans des cas particuliers, 72 h) pour le transfert des véhicules achetés. Aucune fiche d'entretien du système antipollution n'est nécessaire pour ce transfert. Pour le transfert à destination de l'étranger, l'Office de la circulation routière délivre des plaques de contrôle.
10. Le fait de toucher des plaques de contrôle ne libère pas l'acheteur de s'assurer, avant le départ, que le véhicule est apte à circuler. Les déficiences éventuelles dues à l'immobilisation prolongée ou aux conditions atmosphériques ne sont pas mentionnées sur les procès-verbaux. En cas de doute sur son aptitude à rouler, le véhicule doit être transporté. Il incombe à l'acheteur de déterminer le genre de remorquage conforme aux prescriptions et offrant toute sécurité.
11. Le réservoir à carburant des véhicules désignés par les lettres V et F est rempli à ¼ environ.
- 12 a Les véhicules achetés doivent quitter les lieux dans les 2 jours ouvrables (samedi exclu). Au-delà de ce laps de temps, il sera perçu une taxe de fr. 10.— par véhicule et par jour précédant le retrait des véhicules. Le Logistique-Center Thoune exécute le remorquage jusqu'à la voie de desserte et le chargement contre paiement de fr. 30.— par véhicule (fr. 15.— par motocyclette). Les opérations de chargement et de transport ferroviaire débutent dans la semaine suivant la vente aux enchères. Les frais de transport sont à la charge de l'acheteur.
- 12 b Le matériel qui a été acquis à **Army Liq Shop de Thoune** doit être enlevé le plus rapidement possible (au plus tard jusqu'à 17h00 le jour des enchères). Le vendeur décline toute responsabilité pour le matériel vendu qui n'a pas encore été enlevé.
13. En quittant l'air de la vente aux enchères, l'acheteur doit présenter la quittance à la sortie.
14. Il est interdit de parquer des véhicules sans plaques de contrôle sur la voie publique.
15. **Formalités de douane :** sur présentation du permis de circulation cantonal ainsi que le reçu d'achat, l'acheteur reçoit les papiers de douane correspondant (voir aussi page 31 de ce catalogue).
16. En cas de revente des véhicules, le revendeur est astreint à payer les taxes et impôts qui sont éventuellement dus.
17. **Toutes modifications de cette liste sont réservées.**

Hauptversteigerung (Rampe) Vente aux enchères (rampe) Messa all'asta principale (rampa)
Beginn / commencement / incominica alle ore 08.00 h

Nr.	Fz-Nr.	Fz-Art	Marke	Jg	Zyl.	Schätzung	Verkaufspreis	Fz-Zustand/Bemerkungen
No	No-vhc.	Genre du vhc	Marque	Année	Cyl	Somme d'estimat.	Prix de vente	Etat du vhc/remarques
No	No-veic.	Genere di veic	Marca	anno	Cil	Stima	Prezzo di vendita	Stato di veic/osservazioni

1	M+	28270	Pw/voit/autovett	Mercedes-Benz C 180	95	4	1'500.--	F	
2	M+	13283	Pw/voit/autovett	Opel Omega B 20	95	4	800.--	F	
3	M+	5038	Pw/voit/autovett	VW Golf III 1400	92	4	500.--	F	
4	M+	13152	Pw/voit/autovett	VW Passat 1800	95	4	500.--	F	Kombi
5	M+	4450	Pw/voit/autovett	VW Golf III 1400	94	4	500.--	F	
6	M+	2174	Pw/voit/autovett	VW Passat 1800	94	4	500.--	F	Kombi
7	M+	28172	Pw/voit/autovett	Opel Vectra A 20 I	95	4	400.--	F	
8	M+	13125	Pw/voit/autovett	VW Passat 1800	95	4	500.--	F	Kombi
9	M+	11254	Pw/voit/autovett	Opel Vectra A 20 I	92	4	400.--	F	
10	M+	13127	Pw/voit/autovett	VW Passat 1800	95	4	500.--	F	Kombi
11	M+	23984	Pw/voit/autovett	Opel Omega B 20	95	4	500.--	A	Kombi
12	M+	23334	Pw/voit/autovett	Toyota Corolla 4 WD	94	4	1'000.--	F	Wagon
13	M+	2328	Pw/voit/autovett	VW Passat 1800	90	4	500.--	F	Kombi
14	M+	12238	Pw/voit/autovett	Opel Omega B 20	95	4	800.--	F	
15	M+	20548	Pw/voit/autovett	Opel Omega A 26 I	93	6	800.--	V	Kombi
16	M+	13112	Pw/voit/autovett	VW Passat 1800	95	4	500.--	F	Kombi
17	M+	5329	Pw/voit/autovett	Opel Vectra A 20 I	89	4	400.--	F	
18	M+	13282	Pw/voit/autovett	Opel Omega B 20	95	4	800.--	F	
19	M+	13176	Pw/voit/autovett	VW Passat 1800	95	4	300.--	A	Kombi
20	M+	13124	Pw/voit/autovett	VW Passat 1800	95	4	500.--	F	Kombi
21	M+	13255	Pw/voit/autovett	Opel Omega B 20	95	4	800.--	F	
22	M+	2224	Pw/voit/autovett	Opel Omega A 20 I	92	4	300.--	F	
23	M+	23847	Pw/voit/autovett	Opel Astra F 14 I	95	4	500.--	F	
24	M+	22449	Pw/voit/autovett	Peugeot 406 2.0	97	4	1'000.--	V	
25	M+	4972	Pw/voit/autovett	VW Golf III 1400	93	4	500.--	V	
26	M+	20741	Pw/voit/autovett	Opel Vectra B 20 I	98	4	800.--	F	Kombi
27	M+	22459	Pw/voit/autovett	Fiat Marea 2.0	97	5	800.--	F	
28	M+	13587	Pw/voit/autovett	Opel Astra F 16 I	96	4	500.--	F	Kombi
29	M+	45518	Pw/voit/autovett	Opel Astra H 19TD CVAN	2004	4	11'900.--	V	
30	M+	8530	Pw/voit/autovett	Fiat Stilo SW 1.9 JTD	2003	4	5'800.--	V	
31	M+	13299	Pw/voit/autovett	Opel Astra F 16 I	95	4	500.--	F	Kombi
32	M+	13093	Pw/voit/autovett	VW Passat 1800	95	4	500.--	F	Kombi
33	M+	13300	Pw/voit/autovett	Opel Astra F 16 I	95	4	500.--	A	Kombi
34	M+	2208	Pw/voit/autovett	Opel Omega A 20 I	92	4	300.--	F	
35	M+	11768	Pw/voit/autovett	VW Golf III 1400	93	4	500.--	F	
36	M+	2568	Pw/voit/autovett	VW Passat 1800	94	4	500.--	F	Kombi
37	M+	13179	Pw/voit/autovett	VW Passat 1800	95	4	500.--	F	Kombi
38	M+	3562	Pw/voit/autovett	VW Passat 1800	91	4	500.--	F	Kombi
39	M+	5290	Pw/voit/autovett	Opel Omega A 20 I	93	4	300.--	F	
40	M+	2025	Pw/voit/autovett	VW Passat 1800	90	4	500.--	F	Kombi
41	M+	20192	Pw/voit/autovett	Toyota Corolla 4 WD	89	4	1'000.--	F	Wagon
42	M+	23640	Pw/voit/autovett	Opel Omega A 20 I	93	4	300.--	F	
43	M+	23919	Pw/voit/autovett	Opel Omega B 20	95	4	800.--	F	
44	M+	8628	Pw/voit/autovett	Toyota Carina E 2,0	93	4	500.--	F	
45	M+	5388	Pw/voit/autovett	Opel Omega A 20 I	93	4	300.--	F	
46	M+	4434	Pw/voit/autovett	VW Golf III 1400	94	4	500.--	F	
47	M+	3604	Pw/voit/autovett	VW Passat 1800	91	4	500.--	F	Kombi
48	M+	4106	Pw/voit/autovett	VW Golf III 1400	92	4	500.--	F	
49	M+	13120	Pw/voit/autovett	VW Passat 1800	95	4	500.--	F	Kombi
50	M+	12894	Pw/voit/autovett	Mercedes-Benz 230 E	92	4	2'000.--	V	
51	M+	9604	Pw/voit/autovett	VW Typ 2	88	4	800.--	A	Kombi 9 PI
52	GRD	4139	Lieferw/voit/livr	VW LT - 31	80	4	800.--	A	1t/Kasten

Hauptversteigerung (Rampe) Vente aux enchères (rampe) Messa all'asta principale (rampa)
 Beginn / commencement / incominica alle ore 08.00 h

Nr.	Fz-Nr.	Fz-Art	Marke	Jg	Zyl.	Schätzung	Verkaufspreis	Fz-Zustand/Bemerkungen
No	No-veh.	Genre du vhc	Marque	Année	Cyl	Somme d'estimat.	Prix de vente	Etat du vhc/remarques
No	No-veic.	Genere di veic	Marca	anno	Cil	Stima	Prezzo di vendita	Stato di veic/osservazioni

53	M+	21052	Pw/voit/autovett	Ford Transit 120	94	4	1'000.--	F 9 PI
54	M+	9673	Pw/voit/autovett	VW Typ 2	88	4	800.--	F Kombi 9 PI
55	M+	9668	Pw/voit/autovett	VW Typ 2	88	4	800.--	F Kombi 9 PI
56	M+	20264	Pw/voit/autovett	VW Typ 2	85	4	800.--	F Kombi 9 PI
57	M+	21030	Pw/voit/autovett	Ford Transit 120	94	4	1'000.--	F 9 PI
58	M+	9583	Pw/voit/autovett	VW Typ 2	88	4	800.--	F Kombi 9 PI
59	M+	1551	Pw/voit/autovett	VW Typ 2 Syncro	85	4	2'000.--	F Kombi 9 PI
60	M+	1555	Pw/voit/autovett	VW Typ 2 Syncro	85	4	2'000.--	F Kombi 3 PI
61	M+	16669	Pw/voit/autovett	Puch 230 GE	92	4	4'500.--	F 8 PI
62	M+	16011	Pw/voit/autovett	Puch 230 GE	91	4	4'500.--	F 8 PI
63	M+	16042	Pw/voit/autovett	Puch 230 GE	91	4	4'500.--	F 8 PI
64	M+	16099	Pw/voit/autovett	Puch 230 GE	91	4	4'500.--	F 8 PI
65	M+	16093	Pw/voit/autovett	Puch 230 GE	91	4	4'500.--	F 8 PI
66	M+	15859	Pw/voit/autovett	Puch 230 GE	90	4	4'500.--	F 8 PI
67	M+	15415	Pw/voit/autovett	Puch 230 GE	90	4	4'500.--	F 8 PI
68	M+	16204	Pw/voit/autovett	Puch 230 GE	91	4	4'500.--	F 8 PI
69	M+	16094	Pw/voit/autovett	Puch 230 GE	91	4	4'500.--	F 8 PI
70	M+	16668	Pw/voit/autovett	Puch 230 GE	91	4	4'500.--	F 8 PI
71	M+	15462	Pw/voit/autovett	Puch 230 GE	90	4	4'500.--	F 8 PI
72	M+	16699	Pw/voit/autovett	Puch 230 GE	92	4	4'500.--	F 8 PI
73	M+	15524	Pw/voit/autovett	Puch 230 GE	90	4	4'500.--	F 8 PI
74	M+	15612	Pw/voit/autovett	Puch 230 GE	90	4	4'500.--	F 8 PI
75	M+	16723	Pw/voit/autovett	Puch 230 GE	92	4	4'500.--	F 8 PI
76	M+	15938	Pw/voit/autovett	Puch 230 GE	90	4	4'500.--	F 8 PI
77	M+	15461	Pw/voit/autovett	Puch 230 GE	90	4	4'500.--	F 8 PI
78	M+	16205	Pw/voit/autovett	Puch 230 GE	91	4	4'500.--	F 8 PI
79	M+	15406	Pw/voit/autovett	Puch 230 GE	90	4	4'500.--	F 8 PI
80	M+	15443	Pw/voit/autovett	Puch 230 GE	90	4	4'500.--	F 8 PI
81	M+	20216	Pw/voit/autovett	Opel Astra F 16 l	94	4	500.--	F Kombi
82	M+	29521	Pw/voit/autovett	Opel Omega B25 V6	97	6	800.--	F
83	M+	23251	Pw/voit/autovett	VW Passat 1800	93	4	500.--	F Kombi
84	M+	3594	Pw/voit/autovett	VW Passat 1800	91	4	500.--	F Kombi



Lauf-Nr. 53



Lauf-Nr. 60

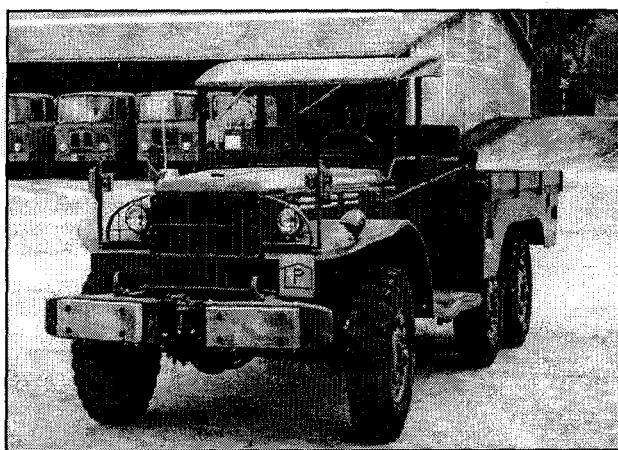
Hauptversteigerung (Rampe) Vente aux enchères (rampe) Messa all'asta principale (rampa)
Beginn / commencement / incominica alle ore 08.00 h

Nr.	Fz-Nr.	Fz-Art	Marke	Jg	Zyl.	Schätzung	Verkaufspreis	Fz-Zustand/Bemerkungen
No	No-vhc.	Genre du vhc	Marque	Année	Cyl	Somme d'estimat.	Prix de vente	Etat du vhc/remarques
No	No-veic.	Genere di veic	Marca	anno	Cil	Stima	Prezzo di vendita	Stato di veic/osservazioni

85	M+	2528	Pw/voit/autovett	VW Passat 1800	92	4	500.--	F	Kombi
86	M+	4844	Pw/voit/autovett	VW Golf III 1400	94	4	500.--	V	
87	M+	13185	Pw/voit/autovett	VW Passat 1800	95	4	500.--	F	Kombi
88	M+	2476	Pw/voit/autovett	VW Passat 1800	88	4	500.--	F	Kombi
89	M+	2503	Pw/voit/autovett	VW Passat 1800	92	4	500.--	F	Kombi
90	M+	10135	Pw/voit/autovett	VW Passat 1800	93	4	500.--	F	Kombi
91	M+	13115	Pw/voit/autovett	VW Passat 1800	95	4	500.--	F	Kombi
92	M+	13551	Pw/voit/autovett	VW Passat 1800	96	4	500.--	F	Kombi
93	M+	28137	Pw/voit/autovett	Mercedes-Benz C 180	96	4	2'000.--	V	
94	M+	29565	Pw/voit/autovett	Peugeot 406 2.1 DT Break	97	4	1'000.--	F	
95	M+	29248	Pw/voit/autovett	Subaru Forester 2.0 4WD	98	4	2'000.--	F	
96	M+	29140	Pw/voit/autovett	Opel Astra F 20 I	97	4	800.--	F	Kombi
97	M+	11330	Pw/voit/autovett	Opel Omega A 26 I	93	6	800.--	F	Kombi
98	M+	1634	Pw/voit/autovett	Mercedes-Benz 230 E	87	4	1'500.--	F	
99	BS	63415	Pw/voit/autovett	VW T4	99	4	2'000.--	F	9 Pl
100	GRD	3028	Lastw/cam/autoc	Dodge WC	48	6	3'000.--	F	Brücke
101	M+	13111	Pw/voit/autovett	VW Passat 1800	95	4	500.--	F	Kombi
102	M+	20725	Pw/voit/autovett	Peugeot 405 Break	95	4	800.--	F	
103	M+	4226	Pw/voit/autovett	VW Golf III 1400	94	4	500.--	F	
104	M+	29256	Pw/voit/autovett	Mercedes-Benz C 180	95	4	1'500.--	F	
105	M+	2268	Pw/voit/autovett	Opel Omega A 20 I	92	4	300.--	F	
106	M+	13110	Pw/voit/autovett	VW Passat 1800	95	4	500.--	F	Kombi
107	M+	5318	Pw/voit/autovett	Opel Omega A 20 I	93	4	300.--	F	
108	M+	13103	Pw/voit/autovett	VW Passat 1800	95	4	500.--	F	Kombi
109	M+	12237	Pw/voit/autovett	Opel Omega B 20	95	4	800.--	F	
110	M+	11913	Pw/voit/autovett	VW Golf III 1400	93	4	500.--	F	
111	M+	13108	Pw/voit/autovett	VW Passat 1800	95	4	500.--	F	Kombi
112	TI	200724	Pw/voit/autovett	VW Golf IV 1600	98	4	2'000.--	F	
113	TI	200705	Pw/voit/autovett	VW Golf II 1300	92	4	300.--	F	
114	M+	45320	Lieferw/voit/livr	Haflinger	62	2	2'000.--	A	
115	M+	3061	Pw/voit/autovett	VW Passat 1800	91	4	500.--	F	Kombi
116	M+	13159	Pw/voit/autovett	VW Passat 1800	95	4	500.--	F	Kombi



Lauf-Nr. 104



Lauf-Nr. 100

Hauptversteigerung (Rampe) Vente aux enchères (rampe) Messa all'asta principale (rampa)
 Beginn / commencement / incominica alle ore 08.00 h

Nr.	Fz-Nr.	Fz-Art	Marke	Jg	Zyl.	Schatzung	Verkaufs- preis	Fz-Zustand/Bemerkungen
No	No-vhc.	Genre du vhc	Marque	Année	Cyl	Somme d'estimat.	Prix de vente	Etat du vhc/remarques
No	No-veic.	Genere di veic	Marca	anno	Cil	Stima	Prezzo di vendita	Stato di veic/osservazioni

117	M+	11985	Pw/voit/autovett	Opel Omega B 20	95	4	800.--	F	Kombi
118	M+	4223	Pw/voit/autovett	VW Golf III 1400	92	4	500.--	F	
119	M+	2310	Pw/voit/autovett	VW Passat 1800	94	4	500.--	F	Kombi
120	M+	11013	Pw/voit/autovett	Opel Vectra A 20 I	91	4	400.--	F	
121	M+	22534	Pw/voit/autovett	Fiat Scudo 1.9 TD	98	4	2'000.--	F	7 PI
122	TI	200731	Pw/voit/autovett	VW T4	91	4	2'000.--	F	9 PI
123	M+	5995	Pw/voit/autovett	VW Typ 2	91	4	800.--	F	Messwagen 3 PI
124	M+	23601	Pw/voit/autovett	VW Typ 2	87	4	800.--	F	Kombi 9 PI
125	TI	200736	Pw/voit/autovett	VW T4	99	4	1'000.--	A	9 PI
126	M+	9297	Pw/voit/autovett	VW Typ 2	87	4	800.--	A	Kombi 9 PI
127	TI	200738	Pw/voit/autovett	VW T4	94	4	1'000.--	A	9 PI
128	M+	5991	Pw/voit/autovett	VW Typ 2	91	4	800.--	F	Kombi 9 PI
129	M+	10038	Pw/voit/autovett	VW Typ 2	88	4	800.--	F	Kombi 9 PI
130	M+	5755	Pw/voit/autovett	VW Typ 2	91	4	800.--	F	Kombi 6 PI
131	M+	7858	Pw/voit/autovett	Landrover Freelander TD4	2002	4	5'300.--	V	
132	M+	7882	Pw/voit/autovett	Opel Astra H 19TD CVAN	2004	4	9'700.--	V	
133	M+	6474	Pw/voit/autovett	Toyota Avensis 2.0	1999	4	3'200.--	V	
134	M+	7551	Pw/voit/autovett	Seat Toledo 1.9 TDI Signo	2003	4	6'300.--	V	
135	M+	7049	Pw/voit/autovett	Audi A6 Avant	2002	6	11'600.--	V	
136	M+	7635	Pw/voit/autovett	Opel Astra H 19TD CVAN	2004	4	9'000.--	V	
137	M+	7349	Pw/voit/autovett	Renault Laguna GT 2.2 DCI	2003	4	8'300.--	V	
138	M+	7255	Pw/voit/autovett	Mercedes-Benz A 190	1999	4	7'300.--	V	
139	M+	7359	Pw/voit/autovett	Renault Laguna GT 2.2 DCI	2003	4	7'900.--	V	
140	M+	7498	Pw/voit/autovett	Opel Astra H 19TD CVAN	2004	4	10'400.--	V	
141	M+	15786	Pw/voit/autovett	Puch 230 GE	90	4	4'500.--	F	8 PI
142	M+	16216	Pw/voit/autovett	Puch 230 GE	91	4	4'500.--	F	8 PI
143	M+	16687	Pw/voit/autovett	Puch 230 GE	92	4	4'500.--	F	8 PI
144	M+	16543	Pw/voit/autovett	Puch 230 GE	91	4	4'500.--	F	8 PI
145	M+	16729	Pw/voit/autovett	Puch 230 GE	92	4	4'500.--	F	8 PI
146	M+	16670	Pw/voit/autovett	Puch 230 GE	92	4	4'500.--	F	8 PI
147	M+	15452	Pw/voit/autovett	Puch 230 GE	90	4	4'500.--	F	8 PI
148	M+	16728	Pw/voit/autovett	Puch 230 GE	92	4	4'500.--	F	8 PI



Lauf-Nr. 121



Lauf-Nr. 114

Diverse Personenwagen an „Hauptversteigerung“ (Rampe) Divers automobiles dans la „vente aux enchères“ (rampe)



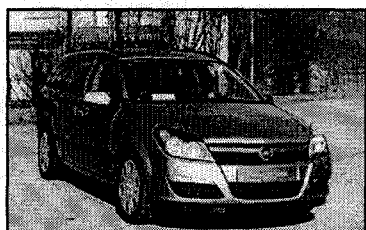
Nr. 29
Opel Astra H 1.9 CDTi Enjoy
15.12.2004, 92'795 km
grau/met., Niveauregulierung,
Sunshine-Paket 2



Nr. 30
Fiat Stilo MW 1.9 JTD Active
14.07.2003, 87'511 km
blau/met., Klimaautom., Tempomat, ESP
Radio CD Player



Nr. 131
Land Rover Freelander Td4
03.06.2002, 195'015 km
grau/met., Automat, Tempomat
Anhängerkupplung



Nr. 132
Opel Astra H 1.9 CDTi Enjoy
15.12.2004, 131'240 km
grau/met., Niveauregulierung,
Sunshine-Paket 2



Nr. 133
Toyota Avensis 2.0 Linea Sol
03.03.1999, 198'400 km
weiss, Automat, Tempomat,
Klima.



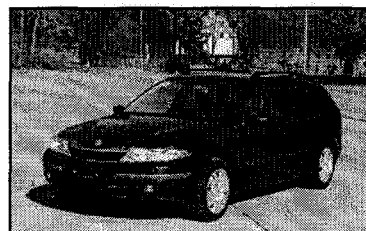
Nr. 134
Seat Toledo 1.9 TDI Signo
06.11.2003, 200'681 km
schwarz/met., Klima, Leder,
Schiebedach, ESP



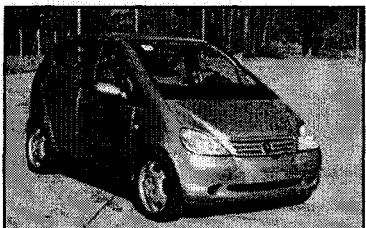
Nr. 135
Audi A6 Avant 2.5 TDI
30.09.2002, 186'206 km
grau/met., Multitronic, Klima,
Radio Concert II BOSE Sound



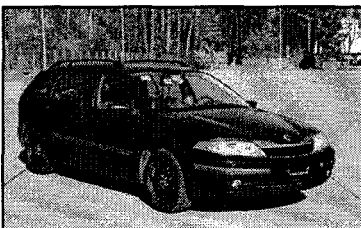
Nr. 136
Opel Astra 1.9 CDTi Enjoy
15.12.2004, 146'529 km
grau/met., Niveauregulierung,
Sunshine-Paket 2



Nr. 137
Renault Laguna GT 2.2 DCI
EXPRESSION
03.04.2003, 124'712 km
grau/met., Klima



Nr. 138
Mercedes A 190 Elegance
10.12.1999, 152'326 km
grau/met., Automat, Klima



Nr. 139
Renault Laguna GT 2.2 DCI
EXPRESSION
10.03.2003, 111'753 km
blau/met., Klima



Nr. 140
Opel Astra H 1.9 CDTi Enjoy
15.12.2004, 134'275 km
grau/met., Niveauregulierung
Sunshine-Paket 2

Hauptversteigerung (Rampe) Vente aux enchères (rampe) Messa all'asta principale (rampa)
Beginn / commencement / incomincia alle ore 08.00 h

Nr.	Fz-Nr.	Fz-Art	Marke	Jg	Zyl.	Schätzung	Verkaufspreis	Fz-Zustand/Bemerkungen
No	No-vhc.	Genre du vhc	Marque	Année	Cyl	Somme d'estimat.	Prix de vente	Etat du vhc/remarques
No	No-veic.	Genere di veic	Marca	anno	Cil	Stima	Prezzo di vendita	Stato di veic/osservazioni

149	M+	16688	Pw/voit/autovett	Puch 230 GE	92	4	4'500.--	F 8 Pl
150	M+	16054	Pw/voit/autovett	Puch 230 GE	91	4	4'500.--	F 8 Pl
151	M+	15432	Pw/voit/autovett	Puch 230 GE	90	4	4'500.--	F 8 Pl
152	M+	16157	Pw/voit/autovett	Puch 230 GE	91	4	4'500.--	F 8 Pl
153	M+	15463	Pw/voit/autovett	Puch 230 GE	90	4	4'500.--	F 8 Pl
154	M+	16655	Pw/voit/autovett	Puch 230 GE	92	4	4'500.--	F 8 Pl
155	M+	15458	Pw/voit/autovett	Puch 230 GE	90	4	4'500.--	F 8 Pl
156	M+	16224	Pw/voit/autovett	Puch 230 GE	91	4	4'500.--	F 8 Pl
157	M+	15809	Pw/voit/autovett	Puch 230 GE	90	4	4'500.--	F 8 Pl
158	M+	17496	Pw/voit/autovett	Puch 230 GE	93	4	4'500.--	F 8 Pl
159	M+	15389	Pw/voit/autovett	Puch 230 GE	89	4	4'500.--	F 8 Pl
160	M+	16971	Pw/voit/autovett	Puch 230 GE	92	4	4'500.--	F 8 Pl
161	M+	17996	Pw/voit/autovett	Puch 230 GE	93	4	4'500.--	F 8 Pl
162	M+	17900	Pw/voit/autovett	Puch 230 GE	93	4	4'500.--	F 8 Pl
163	M+	17482	Pw/voit/autovett	Puch 230 GE	93	4	4'500.--	F 8 Pl
164	M+	19661	Pw/voit/autovett	Puch 230 GE	96	4	4'500.--	F 8 Pl
165	M+	18020	Pw/voit/autovett	Puch 230 GE	93	4	4'500.--	F 8 Pl
166	M+	15694	Pw/voit/autovett	Puch 230 GE	90	4	4'500.--	F 8 Pl
167	M+	18007	Pw/voit/autovett	Puch 230 GE	93	4	4'500.--	F 8 Pl
168	M+	16895	Pw/voit/autovett	Puch 230 GE	92	4	4'500.--	F 8 Pl
169	M+	19222	Pw/voit/autovett	Puch 230 GE	95	4	4'500.--	F 8 Pl
170	M+	18805	Pw/voit/autovett	Puch 230 GE	94	4	4'500.--	F 8 Pl
171	M+	2135	Pw/voit/autovett	VW Passat 1800	94	4	500.--	F Kombi
172	M+	4591	Pw/voit/autovett	VW Golf III 1400	94	4	500.--	F
173	M+	13198	Pw/voit/autovett	VW Passat 1800	95	4	300.--	A Kombi
174	M+	2580	Pw/voit/autovett	VW Passat 1800	90	4	500.--	F Kombi
175	M+	11547	Pw/voit/autovett	VW Golf III 1400	93	4	500.--	F
176	M+	13190	Pw/voit/autovett	VW Passat 1800	95	4	500.--	F Kombi
177	M+	4774	Pw/voit/autovett	VW Golf III 1400	94	4	500.--	F
178	M+	73290	Pw/voit/autovett	VW Golf III 1400	93	4	500.--	F
179	M+	11924	Pw/voit/autovett	Opel Omega B 20	95	4	800.--	F
180	M+	13144	Pw/voit/autovett	VW Passat 1800	95	4	500.--	F Kombi



Lauf-Nr. 191



Lauf-Nr. 195

Hauptversteigerung (Rampe) Vente aux enchères (rampe) Messa all'asta principale (rampa)
Beginn / commencement / incominica alle ore 08.00 h

Nr.	Fz-Nr.	Fz-Art	Marke	Jg	Zyl.	Schätzung	Verkaufspreis	Fz-Zustand/Bemerkungen
No	No-vhc.	Genre du vhc	Marque	Année	Cyl	Somme d'estimat.	Prix de vente	Etat du vhc/remarques
No	No-veic.	Genere di veic	Marca	anno	Cil	Stima	Prezzo di vendita	Stato di veic/osservazioni

181	M+	4011	Pw/voit/autovett	VW Golf III 1400	92	4	500.--	F	
182	M+	4481	Pw/voit/autovett	VW Golf III 1400	94	4	500.--	F	
183	M+	2145	Pw/voit/autovett	Opel Omega A 20 I	92	4	300.--	F	
184	M+	20380	Pw/voit/autovett	Opel Astra F 14 I	96	4	500.--	F	Kombi
185	M+	28166	Pw/voit/autovett	Opel Vectra A 20 I	94	4	400.--	A	
186	M+	9413	Pw/voit/autovett	Opel Vectra A 20 I	93	4	400.--	F	
187	M+	5204	Pw/voit/autovett	Opel Astra F 16 I	94	4	500.--	V	Kombi
188	M+	13113	Pw/voit/autovett	VW Passat 1800	95	4	500.--	F	Kombi
189	TI	217833	Pw/voit/autovett	Opel Astra F 16 I	96	4	500.--	A	Kombi
190	M+	11283	Pw/voit/autovett	Opel Omega A 26 I	93	6	800.--	F	Kombi
191	GRD	1971	Lieferw/voit/livr	Pinzgauer 4x4	79	4	2'000.--	F	Brücke
192	M+	23998	Lieferw/voit/livr	Ford Transit 150 L	94	4	1'000.--	F	1,32t/Kasten
193	M+	8573	Pw/voit/autovett	VW Typ 2	91	4	800.--	F	Kombi 9 PI
194	M+	5604	Pw/voit/autovett	VW Typ 2 - Caravelle	89	4	2'000.--	F	Kombi 8 PI
195	M+	13023	Pw/voit/autovett	VW T4	95	4	1'000.--	A	9 PI
196	M+	84107	Pw/voit/autovett	Toyota Land-Cruiser 1FZ	94	6	3'000.--	F	Automat 5 PI
197	M+	23207	Pw/voit/autovett	VW Typ 2	85	4	800.--	F	Kombi 6 PI
198	M+	44223	Pw/voit/autovett	VW Typ 2	88	4	800.--	F	Ambulanz 7 PI
199	M+	21055	Pw/voit/autovett	Ford Transit 120	94	4	1'000.--	F	9 PI
200	M+	21046	Pw/voit/autovett	Ford Transit 120	94	4	1'000.--	F	9 PI
201	M+	17910	Pw/voit/autovett	Puch 230 GE	93	4	4'500.--	F	8 PI
202	M+	17247	Pw/voit/autovett	Puch 230 GE	93	4	4'500.--	F	8 PI
203	M+	15551	Pw/voit/autovett	Puch 230 GE	90	4	4'500.--	F	8 PI
204	M+	16401	Pw/voit/autovett	Puch 230 GE	91	4	4'500.--	F	8 PI
205	M+	18692	Pw/voit/autovett	Puch 230 GE	94	4	4'500.--	F	8 PI
206	M+	16109	Pw/voit/autovett	Puch 230 GE	91	4	4'500.--	F	8 PI
207	M+	16402	Pw/voit/autovett	Puch 230 GE	91	4	4'500.--	F	8 PI
208	M+	17488	Pw/voit/autovett	Puch 230 GE	93	4	4'500.--	F	8 PI
209	M+	16396	Pw/voit/autovett	Puch 230 GE	91	4	4'500.--	F	8 PI
210	M+	16960	Pw/voit/autovett	Puch 230 GE	92	4	4'500.--	F	8 PI
211	M+	16665	Pw/voit/autovett	Puch 230 GE	92	4	4'500.--	F	8 PI
212	M+	16722	Pw/voit/autovett	Puch 230 GE	92	4	4'500.--	F	8 PI
213	M+	16656	Pw/voit/autovett	Puch 230 GE	92	4	4'500.--	F	8 PI
214	M+	16397	Pw/voit/autovett	Puch 230 GE	91	4	4'500.--	F	8 PI
215	M+	15847	Pw/voit/autovett	Puch 230 GE	90	4	4'500.--	F	8 PI
216	M+	15760	Pw/voit/autovett	Puch 230 GE	90	4	4'500.--	F	8 PI
217	M+	16700	Pw/voit/autovett	Puch 230 GE	92	4	4'500.--	F	8 PI
218	M+	18816	Pw/voit/autovett	Puch 230 GE	94	4	4'500.--	F	8 PI
219	M+	16776	Pw/voit/autovett	Puch 230 GE	91	4	4'500.--	F	8 PI
220	M+	17543	Pw/voit/autovett	Puch 230 GE	93	4	4'500.--	F	8 PI
221	M+	12834	Pw/voit/autovett	Opel Kadete E 16 I	89	4	500.--	F	Kombi
222	M+	10722	Pw/voit/autovett	VW Passat 1800	93	4	500.--	F	Kombi
223	M+	20161	Pw/voit/autovett	VW Passat 1800	93	4	500.--	F	Kombi
224	M+	3518	Pw/voit/autovett	VW Passat 1800	91	4	500.--	F	Kombi
225	M+	2515	Pw/voit/autovett	VW Passat 1800	92	4	500.--	F	Kombi
226	M+	28186	Pw/voit/autovett	Opel Omega B 20	95	4	800.--	A	
227	M+	13264	Pw/voit/autovett	Opel Omega B 20	95	4	800.--	F	
228	M+	23513	Pw/voit/autovett	Opel Senator B 30 I	90	6	500.--	V	
229	M+	49403	Lieferw/voit/livr	Hallinger	69	2	2'000.--	A	
230	M+	2534	Pw/voit/autovett	VW Passat 1800	92	4	500.--	F	Kombi
231	M+	14142	Kleinbus	Mercedes Benz 314 4x4	98	4	3'000.--	F	10 PI (Benzin)
232	M+	9803	Lieferw/voit/livr	VW LT - 31	82	4	1'000.--	F	

Hauptversteigerung (Rampe) Vente aux enchères (rampe) Messa all'asta principale (rampa)
Beginn / commencement / incominica alle ore 08.00 h

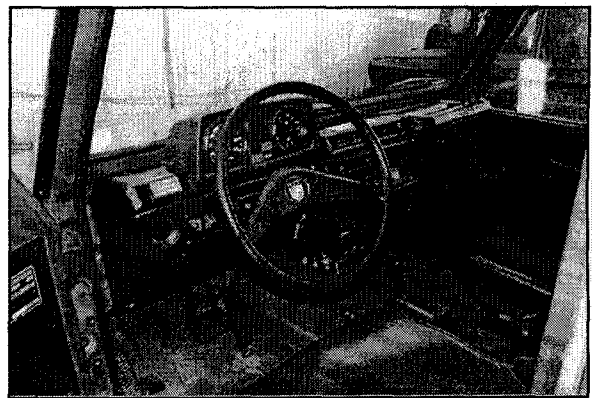
Nr.	Fz-Nr.	Fz-Art	Marke	Jg	Zyl.	Schätzung	Verkaufs- preis	Fz-Zustand/Bemerkungen
No	No-veh.	Genre du vhc	Marque	Année	Cyl	Somme d'estimat.	Prix de vente	Etat du vhc/remarques
No	No-veic.	Genere di veic	Marca	anno	Cil	Stima	Prezzo di vendita	Stato di veic/osservazioni

233	M+	9805	Lieferw/voit/livr	VW LT - 31	81	4	1'000.--	F
234	M+	9804	Lieferw/voit/livr	VW LT - 31	82	4	1'000.--	F
235	GRD	1446	Lastw/cam/autoc	Dodge WC	48	6	3'000.--	F Brücke mit Treibstoff-Tank
236	M+	10041	Pw/voit/autovett	VW Typ 2	91	4	800.--	A Kombi 6 Pl
237	M+	8813	Pw/voit/autovett	VW Typ 2	89	4	800.--	V Kombi 9 Pl
238	M+	22683	Pw/voit/autovett	VW T4	98	4	2'000.--	F 9 Pl
239	M+	9707	Lieferw/voit/livr	VW Typ 2	87	4	800.--	V 3 Pl
240	M+	20490	Pw/voit/autovett	VW Typ 2	86	4	800.--	V Kombi 6 Pl

„Steyr Puch 230 GE“

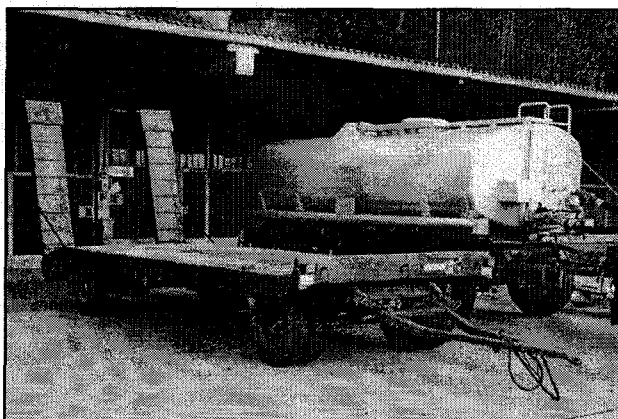
Fahrzeug in „Hauptversteigerung“

Véhicules dans la „vente aux enchères“



Nr.	Fz-Nr.	Fz-Art	Marke	Jg	Zyl.	Schätzung	Verkaufspreis	Fz-Zustand/Bemerkungen
No	No-veh.	Genre du veh	Marque	Année	Cyl	Somme d'estimat.	Prix de vente	Etat du veh/remarques
No	No-veic.	Genere di veic	Marca	anno	Cil	Stima	Prezzo di vendita	Stato di veic/osservazioni

401	M	293805	Anh/rem/rim	Sameco PL 20	78	-	1'000.--	F	16,4t/Tiefbettanhänger/2-achsig
402	M+	5176	Lieferw/voit/livr	Mercedes-Benz 310	88	4	800.--	F	0,99t/Kasten
403	M	420015	Anh/rem/rim	Lanz+Marti TSG 12	94	-	2'000.--	F	12'500Lt/Tankanh/2-achsig
404	M	190025	Anh/rem/rim	Ehsam A 11.5M	68	-	100.--	A	Auszugleiter
405	M+	32389	Lastw/cam/autoc	Saurer 6DM	84	6	8'000.--	A	6t (Kabelbrand)
406	M	287240	Anh/rem/rim	GK Grünenfelder LA 11,5 / 53	87	-	800.--	F	8t/Brücke mit Verdeck
407	M+	21011	Lastw/cam/autoc	Steyr 19 S 32 / 4x2	94	6	5'000.--	F	8t/Brücke mit Heck-Ladekran
408	M	420024	Anh/rem/rim	Walde 2 PF 12	94	-	1'000.--	F	8t/Brücke mit Verdeck
409	M+	84634	Lastw/cam/autoc	Steyr A 680 G	68	6	500.--	F	Kasten
410	M+	84649	Lastw/cam/autoc	Steyr A 680 G	68	6	500.--	F	Kasten
411	M	515359	Anh/rem/rim	Zbinden A 800 G	89	-	500.--	F	0,75t/1-achsig/mit Aufaufbr.
412	M	515309	Anh/rem/rim	Zbinden A 800 G	88	-	500.--	F	0,75t/1-achsig/mit Aufaufbr.
413	M	515353	Anh/rem/rim	Zbinden A 800 G	89	-	500.--	F	0,75t/1-achsig/mit Aufaufbr.
414	M	515354	Anh/rem/rim	Zbinden A 800 G	89	-	500.--	F	0,75t/1-achsig/mit Aufaufbr.
415	M	515314	Anh/rem/rim	Zbinden A 800 G	88	-	500.--	F	0,75t/1-achsig/mit Aufaufbr.
416	M	515335	Anh/rem/rim	Zbinden A 800 G	89	-	500.--	F	0,75t/1-achsig/mit Aufaufbr.
417	M	820117	Anh/rem/rim	Le Relais/K+W/Miller SG 400	73	4	1'500.--	F	El/Schweissgr/1-achsig
418	M+	20007	Lieferw/voit/livr	VW LT - 35	89	5	800.--	A	
419	M+	79550	Gesellschaftsw	Mercedes Benz O 303	91	8	5'000.--	V	Car 48 Pl
420	M+	28966	Lastw/cam/autoc	FBW 50V-E3	74	6	800.--	F	Flz Tankw 8'600 Lt
421	M+	23596	Lieferw/voit/livr	Mercedes-Benz 310	87	4	500.--	A	1,2t/mit Verdeck/Hebebühne
422	M+	84670	Lastw/cam/autoc	Steyr A 680 G	69	6	500.--	F	Kasten
423	M+	84604	Lastw/cam/autoc	Steyr A 680 G	68	6	500.--	F	Kasten
424	M+	84611	Lastw/cam/autoc	Steyr A 680 G	68	6	500.--	V	Kasten
425	M+	84659	Lastw/cam/autoc	Steyr A 680 G	69	6	500.--	F	Kasten
426	M+	84661	Lastw/cam/autoc	Steyr A 680 G	69	6	500.--	F	Kasten
427	M+	84642	Lastw/cam/autoc	Steyr A 680 G	69	6	500.--	F	Kasten
428	M+	84672	Lastw/cam/autoc	Steyr A 680 G	69	6	500.--	F	Kasten
429	M+	84668	Lastw/cam/autoc	Steyr A 680 G	69	6	500.--	F	Kasten
430	M+	30562	Lastw/cam/autoc	Steyr A 680 G	71	6	500.--	A	3t
431	M+	31328	Lastw/cam/autoc	Steyr A 680 G	72	6	500.--	F	3t
432	M+	11087	Lastw/cam/autoc	Steyr A 680 GL	69	6	500.--	A	Ohne Brücke
433	M+	63870	Lastw/cam/autoc	Volvo F 614 - 4x2	83	6	800.--	F	5t/mit Hebebühne



Lauf-Nr. 401



Lauf-Nr. 419

Nr.	Fz-Nr.	Fz-Art	Marke	Jg	Zyl.	Schätzung	Verkaufspreis	Fz-Zustand/Bemerkungen
No	No-veh.	Genre du veh	Marque	Année	Cyl	Somme d'estimat.	Prix de vente	Etat du veh/remarques
No	No-veic.	Genere di veic	Marca	anno	Cil	Stima	Prezzo di vendita	Stato di veic/osservazioni

434	M+	61340	Lastw/cam/autoc	Saurer/Berna-2DM/2VM	69	6	500.--	F	Ohne Brücke
435	GRD	2101	Lieferw/voit/livr	Dodge WC	50	6	500.--	K	
436	M	750259	Anh/rem/rim	Nencki FLA-7 / Onan 12 KVA	98	4	2'000.--	V	Flutlichtanh/1-achsig
437	M	103371	Anh/rem/rim	Aebi	86	-	200.--	V	0,47t/1-achsig
438	M	713019	Anh/rem/rim	Genhard	73	-	200.--	A	Betrst/mat/anh/1-achsig/Kasten
439	Nr	102	Arbeitskarren	BW 90S	71	1	800.--	K	Doppelvibrationswalze/Diesel
440	M	420107	Anh/rem/rim	Müller	64	-	300.--	F	1,5t/Kehrichtabfuhr/1-achsig
441	M	750102	Anh/rem/rim	Aebi RL SBB 2TUI	95	-	300.--	F	
442	M	750099	Anh/rem/rim	Aebi RL SBB 2TUI	95	-	300.--	F	
443	M+	79441	Lieferw/voit/livr	Bucher GT 1200S	76	4	2'000.--	F	mit Schneepflug/Fräse/Bürste
444	M+	23376	Lieferw/voit/livr	Bucher GT 1200S	80	4	2'000.--	F	mit Schneepflug und Streuer
445	M+	79398	Lieferw/voit/livr	Bucher GT 1200S	79	4	2'000.--	F	mit Schneepflug
446	M+	79239	Arbeitskarren	Peter-Intrac 2011 R	80	8	8'000.--	F	Schneefräse
447	M+	47715	Lastw/cam/autoc	Unimog S 404	69	6	1'000.--	F	Wartungswagen
448	M+	20431	Landw. Traktor	Bühner 465	76	4	2'000.--	F	
449	GRD	4343	Arbeitskarren	RCM Fyonda - E	97	E	100.--	K	Kehrmaschine
450	M+	29011	Motorkarren	Oeler EPSI 2074	75	E	2'000.--	F	2'000 Lt Tank für Treibstoffe
451	M+	9947	Arbeitskarren	Still-Essl EFG 0.6 / 0923	72	E	200.--	V	Gabelstapler-Elektro
452	GRD	1595	Arbeitskarren	Ameise ETM 10 G	69	E	200.--	F	Schubmaststapler-Elektro
453	GRD	1731	Arbeitskarren	SIG RFU 2036 T	73	E	200.--	K	Gabelstapler
454	M+	1228	Arbeitskarren	Toyota 2FD20	72	4	2'000.--	F	Gabelstapler-Diesel
455	M	750047	Anh/rem/rim	Jost MSW 1,5	94	1	400.--	F	Seilwindenanhängler/1-achsig
456	M	750186	Anh/rem/rim	Nencki FLA-7 / Onan 12 KVA	97	4	2'000.--	V	Flutlichtanh/1-achsig
457	M	820100	Anh/rem/rim	Le Relais/K+W/Miller SG 400	73	4	1'500.--	F	Ei/Schweissgr/1-achsig
458	M	820077	Anh/rem/rim	Le Relais/K+W/Miller SG 400	73	4	1'500.--	F	Ei/Schweissgr/1-achsig
459	M	820098	Anh/rem/rim	Le Relais/K+W/Miller SG 400	73	4	1'500.--	F	Ei/Schweissgr/1-achsig
460	M	820097	Anh/rem/rim	Le Relais/K+W/Miller SG 400	73	4	1'500.--	F	Ei/Schweissgr/1-achsig
461	Nr	103	Aufbau	Sanitäts-Kasten	-	-	100.--	-	Zu Pinzgauer 6x6
462	Nr	101	Arbeitsgerät	Robert Aebi AG	60	1	100.--	K	Bodenverdichter
463	Nr	427	Abschleppachse	Koller AG BK-US II	96	-	300.--	F	1,6t
464	Nr	425	Abschleppachse	Koller AG BK-US II	96	-	300.--	F	1,6t
465	M+	56473	Lastw/cam/autoc	BUCHER DURO 4x4	96	6	15'000.--	F	Mit Blachen-Aufbau W 02569
466	M+	56301	Lastw/cam/autoc	BUCHER DURO 4x4	96	6	15'000.--	F	Mit Blachen-Aufbau W 01001

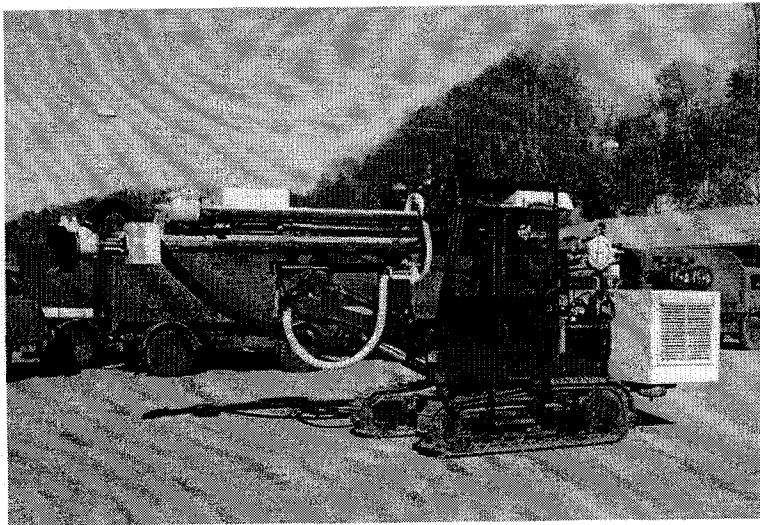


Lauf-Nr. 435

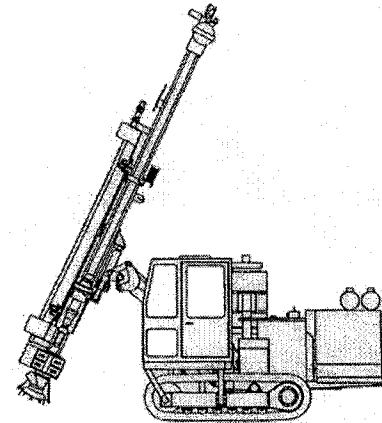


Lauf-Nr. 448

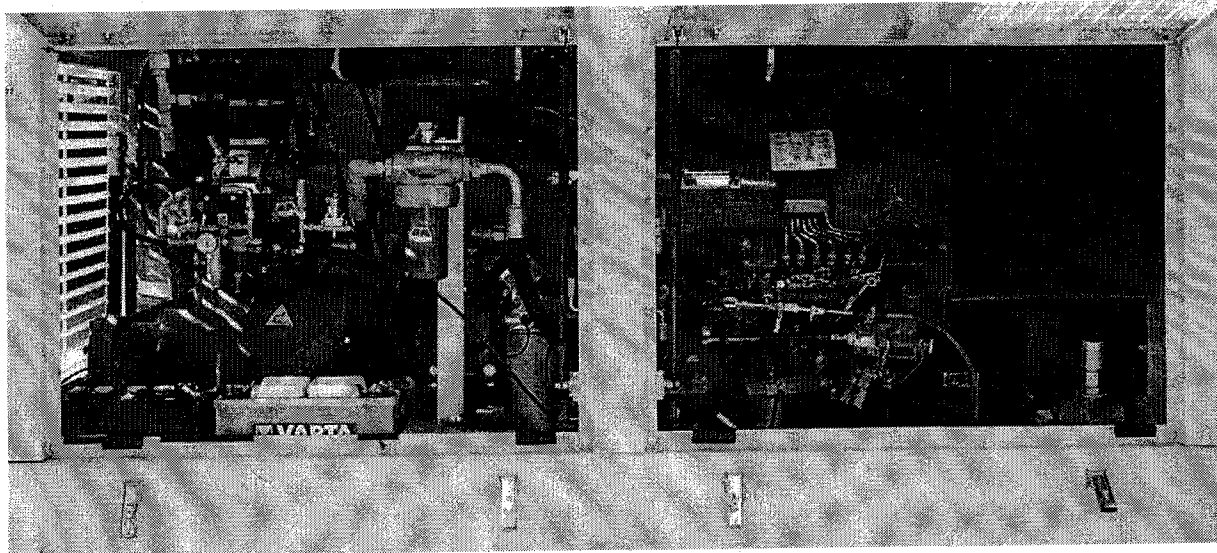
Hydropneumatisches Raupenbohrgerät BPI 115 MC



BPI 115 MC



Lauf-Nr. 512



Chassis Nr. 170
Jahrgang 1999

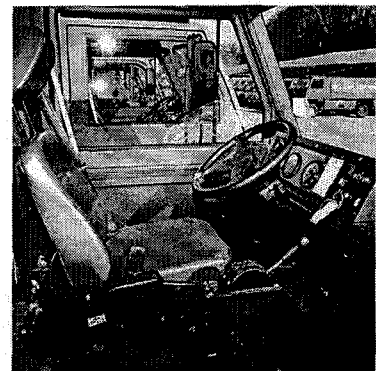
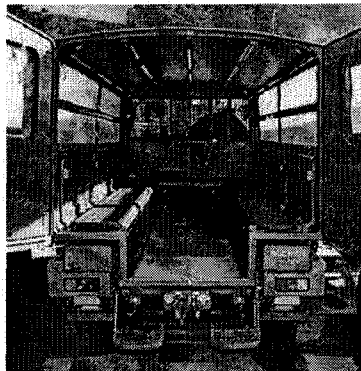
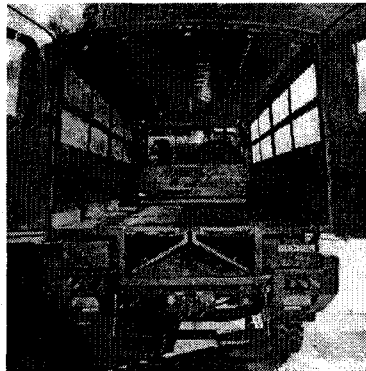
Transportabmessungen
Länge 8 m
Breite mit Kabine 2.5 m
Höhe mit Staubabsaugung
und Kabine 2.9 m
Gew. ohne Bohrausrüstung 7'600 kg
Gewicht, kompl ausgerüstet 9'200 kg

Antriebsaggregat
Dieselmotor BF6L913C
Nennleistung 125kW
Drehzahl 2'300min

Nr.	Fz-Nr.	Fz-Art	Marke	Jg	Zyl.	Schatzung	Verkaufspreis	Fz-Zustand/Bemerkungen
No	No-vhc.	Genre du vhc	Marque	Année	Cyl	Somme d'estimat.	Prix de vente	Etat du vhc/remarques
No	No-veic.	Genere di veic	Marca	anno	Cil	Stima	Prezzo di vendita	Stato di veic/osservazioni

467	M+	56446	Lastw/cam/autoc	BUCHER DURO 4x4	96	6	10'000.--	A	Mit Blachen-Aufbau W 01404
468	M+	57385	Lastw/cam/autoc	BUCHER DURO 4x4	98	6	10'000.--	A	Mit Blachen-Aufbau W 01797
469	M+	57703	Lastw/cam/autoc	BUCHER DURO 4x4	99	6	15'000.--	F	Mit Blachen-Aufbau W 01386
470	M+	57209	Lastw/cam/autoc	BUCHER DURO 4x4	95	6	10'000.--	A	Mit Blachen-Aufbau W 01074
471	M+	57412	Lastw/cam/autoc	BUCHER DURO 4x4	98	6	10'000.--	A	Mit Blachen-Aufbau W 03000
472	M+	56177	Lastw/cam/autoc	BUCHER DURO 4x4	96	6	10'000.--	A	Mit Blachen-Aufbau W 01003
473	M+	57769	Lastw/cam/autoc	BUCHER DURO 4x4	99	6	15'000.--	F	Mit Blachen-Aufbau W 01389
474	M+	56940	Lastw/cam/autoc	BUCHER DURO 4x4	97	6	10'000.--	A	Mit Blachen-Aufbau W 01208
475	M	282649	Anh/rem/rim	Frech-Hoch Sissach	88	-	500.--	F	Anh 85/2-achs/ig/mit Verdeck
476	M	282656	Anh/rem/rim	Frech-Hoch Sissach	88	-	500.--	F	Anh 85/2-achs/ig/mit Verdeck
477	M	282634	Anh/rem/rim	Frech-Hoch Sissach	88	-	500.--	F	Anh 85/2-achs/ig/mit Verdeck
478	M	282672	Anh/rem/rim	Frech-Hoch Sissach	88	-	500.--	F	Anh 85/2-achs/ig/mit Verdeck
479	M	282653	Anh/rem/rim	Frech-Hoch Sissach	88	-	500.--	F	Anh 85/2-achs/ig/mit Verdeck
480	M+	23806	Arbeitskarren	Menzi Muck 6000 T1,5	90	4	5'000.--	F	Schreithydr Bagger GG 7,5t
481	M+	28250	Arbeitsmaschine	Dulevo 500	90	6	800.--	K	Kehrmaschine
482	M	826415	Anh/rem/rim	Metalleger	85	-	200.--	V	0,5t/1-achs/ig/mit Auflaufbr.
483	M	516438	Anh/rem/rim	Frech-Hoch/VW/pil 22KVA	77	4	1'000.--	F	Notstromgr/400/230V/1-achs/ig
484	M	515112	Anh/rem/rim	DIV/MAG 6 KVA	69	2	800.--	F	Notstromgr/400/230 V/1-achs/ig
485	M	103315	Anh/rem/rim	Aebi	86	-	200.--	F	0,47t/1-achs/ig
486	M	820102	Anh/rem/rim	Le Relais/K+W/Miller SG 400	73	4	1'500.--	F	Ei/Schweissgr/1-achs/ig
487	M	231401	Anh/rem/rim	Ehram 561.45	81	-	100.--	F	Schlauchanh/1-achs/ig
488	M	103193	Anh/rem/rim	DIV/W+F	76	-	200.--	F	0,47t/1-achs/ig
489	M	820127	Anh/rem/rim	Le Relais/K+W/Miller SG 400	73	4	1'500.--	F	Ei/Schweissgr/1-achs/ig
490	M	820121	Anh/rem/rim	Le Relais/K+W/Miller SG 400	73	4	1'500.--	F	Ei/Schweissgr/1-achs/ig
491	M	515098	Anh/rem/rim	DIV/MAG 6 KVA	68	2	800.--	V	Notstromgr/400/230 V/1-achs/ig
492	M	820156	Anh/rem/rim	Le Relais/K+W/Miller SG 400	73	4	1'500.--	F	Ei/Schweissgr/1-achs/ig
493	M	750093	Anh/rem/rim	Jost MSW 1,5	95	1	400.--	F	Seilwindenanhänger/1-achs/ig
494	M	750096	Anh/rem/rim	Jost MSW 1,5	95	1	400.--	F	Seilwindenanhänger/1-achs/ig
495	M	826461	Anh/rem/rim	Metalleger	85	-	200.--	V	0,5t/1-achs/ig/mit Auflaufbr.
496	M	515381	Anh/rem/rim	Zbinden A 800 G	88	-	500.--	F	0,75t/1-achs/ig/mit Auflaufbr.
497	M	820005	Anh/rem/rim	Le Relais/K+W/Miller SG 400	72	4	1'500.--	F	Ei/Schweissgr/1-achs/ig
498	M	713008	Anh/rem/rim	Genhard/Zbinden	74	-	200.--	F	Betrst/mat/anh/1-achs/ig/Kasten
499	M	515395	Anh/rem/rim	Zbinden A 800 G	88	-	500.--	F	0,75t/1-achs/ig/mit Auflaufbr.
500	M	515338	Anh/rem/rim	Zbinden A 800 G	89	-	500.--	F	0,75t/1-achs/ig/mit Auflaufbr.
501	M	515364	Anh/rem/rim	Zbinden A 800 G	89	-	500.--	F	0,75t/1-achs/ig/mit Auflaufbr.
502	M	516497	Anh/rem/rim	Frech-Hoch/VW/pil 22KVA	76	4	1'000.--	F	Notstromgr/400/230V/1-achs/ig
503	M	515333	Anh/rem/rim	Zbinden A 800 G	89	-	500.--	F	0,75t/1-achs/ig/mit Auflaufbr.
504	M	420076	Anh/rem/rim	Hangler 2 STCZL 18	2000	-	5'000.--	V	Büro-Sattelanhänger
505	M+	21010	Lastw/cam/autoc	Steyr 19 S 32 / 4x2	94	6	5'000.--	F	8t/Brücke mit Heck-Ladekran
506	M	420023	Anh/rem/rim	Waide 2 PF 12	94	-	1'000.--	F	8t/Brücke mit Verdeck
507	M	287241	Anh/rem/rim	GK Grünenfelder LA 11,5 / 53	87	-	800.--	F	8t/Brücke mit Verdeck
508	M	795036	Anh/rem/rim	Peter / Kasag	73	-	1'000.--	F	10'000 Lt/Tank für Treibstoffe
509	M+	84606	Lastw/cam/autoc	Steyr A 680 G	68	6	500.--	F	Kasten
510	M+	84617	Lastw/cam/autoc	Steyr A 680 G	68	6	500.--	F	Kasten
511	M+	21009	Lastw/cam/autoc	Steyr 19 S 32 / 4x2	94	6	5'000.--	V	8t/Brücke mit Heck-Ladekran
512	Nr	115	Arbeitsmaschine	BPI 115 MC	99	6	20'000.--	F	Raupenbohrgerät
513	M	820104	Anh/rem/rim	Le Relais/K+W/Miller SG 400	73	4	1'500.--	F	Ei/Schweissgr/1-achs/ig
514	M	515345	Anh/rem/rim	Zbinden A 800 G	89	-	500.--	F	0,75t/1-achs/ig/mit Auflaufbr.
515	M	515387	Anh/rem/rim	Zbinden A 800 G	88	-	500.--	F	0,75t/1-achs/ig/mit Auflaufbr.
516	M	750284	Anh/rem/rim	Ehram 561.45	81	-	100.--	F	Schlauchanh/1-achs/ig
517	M	515392	Anh/rem/rim	Zbinden A 800 G	88	-	500.--	F	0,75t/1-achs/ig/mit Auflaufbr.
518	M	515012	Anh/rem/rim	DIV/MAG 6 KVA	69	2	800.--	V	Notstromgr/400/230 V/1-achs/ig

Lastw L WA Verd 2.2 t 20 Pl 4x4 gl Bucher Duro



Abmessung

Länge:	6.03 m
Breite:	1.96 m
Höhe:	2.66 m
Achsabstand:	3.88 m
Profilkreisdurchm:	16.0 m

Ladefläche

Innenlänge:	3.71 m
Innenbreite:	1.83 / 0.84 m
Innenhöhe:	1.58 / 1.26 m
Höhe ab Boden:	0.99 / 1.31 m
Paletten (Anzahl):	6

Treibstoff

Tankgröße:	120 l
Treibstoffart:	Di
Verbrauch:	22 l/100km od /h

Allgemeine Angaben

Höchstgeschw.	80/80
Leergewicht:	3'700 kg
Nutzlast:	2'200 kg
Gesamtgewicht:	5'900 kg

Sitzplätze / Plätze (Pz)

Total:	20
Vorne	2

Motor bzw elektrische Anschlüsse

Leistung:	10 kW
Hubraum:	3'747 cm ³
Zylinder:	6
Elektrische Anlage:	24 V

Bremsen

Anh Bremse:	keine
-------------	-------

Platzversteigerung

Vente aux enchères sur place

Vendita sul posto

Beginn / commencement / incomincia alle ore 08.00 h

Nr.	Fz-Nr.	Fz-Art	Marke	Jg	Zyl.	Schätzung	Verkaufspreis	Fz-Zustand/Bemerkungen
No	No-veh.	Genre du veh	Marque	Année	Cyl	Somme d'estimat.	Prix de vente	Etat du veh/remarks
No	No-veic.	Genere di veic	Marca	anno	Cil	Stima	Prezzo di vendita	Stato di veic/osservazioni

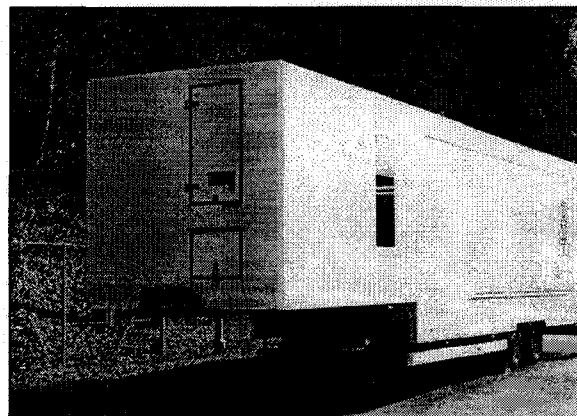
519	M	103192	Anh/rem/rim	DIV/W+F	76	-	200.--	F 0,47t/1-achsig
520	M+	23479	Arbeitskarren	SIG-Lifter ELF 123	72	E	200.--	V Gabelstapler
521	Nr	80007	Arbeitskarren	Jungheinrich ECP 100-30	2002	E	2'500.--	V 1t/Gabelstapler-Elektro
522	Nr	80298	Motorhandwagen	Jungheinrich EJD 20	2003	E	2'500.--	V 2t/Deichselstapler
523	M	515390	Anh/rem/rim	Zbinden A 800 G	88	-	500.--	F 0,75t/1-achsig/mit Auflaufbr.
524	M	515307	Anh/rem/rim	Zbinden A 800 G	88	-	500.--	F 0,75t/1-achsig/mit Auflaufbr.
525	M+	58720	Lastw/cam/autoc	Saurer/Berna-2DM/2VM	71	6	500.--	V Ohne Brücke
526	M+	84678	Lastw/cam/autoc	Steyr A 680 GL	73	6	500.--	A Kasten
527	M+	84679	Lastw/cam/autoc	Steyr A 680 GL	73	6	500.--	F Kasten
528	M+	84676	Lastw/cam/autoc	Steyr A 680 GL	73	6	500.--	F Kasten
529	M+	84684	Lastw/cam/autoc	Steyr A 680 GL	73	6	500.--	F Kasten
530	M+	84673	Lastw/cam/autoc	Steyr A 680 G	69	6	500.--	A Kasten
531	M+	84683	Lastw/cam/autoc	Steyr A 680 GL	73	6	500.--	A Kasten
532	M+	58727	Lastw/cam/autoc	Saurer/Berna-2DM/2VM	71	6	800.--	F 4,9t
533	M+	58975	Lastw/cam/autoc	Saurer/Berna-2DM/2VM	73	6	800.--	F 4,5t/mit Hebebühne
534	M+	20408	Lastw/cam/autoc	Saurer/Berna-2DM/2VM	71	6	2'000.--	F 4,75t/3 Seiten Kipper
535	M+	28960	Lastw/cam/autoc	FBW 50V-E3	74	6	800.--	A Flz Tankw 8'600 Lt
536	M+	28956	Lastw/cam/autoc	FBW 50V-E3	74	6	800.--	A Flz Tankw 8'600 Lt
537	M+	20176	Lieferw/voit/livr	Mercedes-Benz 310	87	4	800.--	F 1,5t/Brücke mit Verdeck
538	M+	23607	Lastw/cam/autoc	Steyr 1291 310 / 048 / 4x2	87	6	1'000.--	F 9,65t/Kasten mit Hebebühne
539	M	102531	Anh/rem/rim	DIV/W+F	66	-	200.--	V 0,47t/1-achsig
540	M+	20409	Lieferw/voit/livr	Bucher GT 1200S	77	4	2'000.--	F mit Schneepflug
541	M	230650	Anh/rem/rim	Müller	65	-	300.--	F 1,5t/Kehrichtabfuhr/1-achsig
542	M	230675	Anh/rem/rim	Müller	69	-	300.--	F 1,5t/Kehrichtabfuhr/1-achsig
543	M+	23506	Pw/voit/autovett	VW LT - 35	88	4	800.--	A
544	M+	79475	Lieferw/voit/livr	Bucher GT 1200S	79	4	2'000.--	F mit Schneepflug und Bürste
545	M+	23282	Arbeitsmaschine	Hochdorf MFH 4000	87	4	500.--	K Kehrmachine/Diesel
546	M+	79473	Lieferw/voit/livr	Bucher GT 1200S	79	4	2'000.--	F mit Schneepflug/Fräse/Bürste
547	M+	79391	Lieferw/voit/livr	Bucher GT 1200S	79	4	2'000.--	F mit Schneepflug/Fräse/Bürste
548	M+	79490	Lieferw/voit/livr	Bucher GT 1200S	79	4	1'000.--	K mit Schneepflug
549	M+	23509	Lieferw/voit/livr	Mercedes-Benz 310	87	4	800.--	F 1,5t/Brücke mit Verdeck
550	M+	47710	Lastw/cam/autoc	Unimog S 404	69	6	1'000.--	F Wartungswagen
551	M+	23110	Landw. Traktor	Renault 95-12 TX	84	4	3'000.--	F Kabine/und Orsi 1900
552	M	820001	Anh/rem/rim	Le Relais/K+W/Miller SG 400	72	4	1'500.--	V El/Schweissgr/1-achsig
553	M	820126	Anh/rem/rim	Le Relais/K+W/Miller SG 400	73	4	1'500.--	V El/Schweissgr/1-achsig
554	M	820012	Anh/rem/rim	Le Relais/K+W/Miller SG 400	72	4	1'500.--	V El/Schweissgr/1-achsig
555	GRD	1706	Arbeitskarren	Still EFG 0,8 / 0930-SEV	77	E	200.--	A 0,8t/Gabelstapler-Elektro
556	GRD	1774	Motorhandwagen	SIG MHS 1000 T-DI	76	E	200.--	A 1t/Deichselstapler
557	A	40663	Motorkarren	Lansing Bagnall	67	E	200.--	A Abschleppwagen
558	M+	20186	Arbeitskarren	Sig -Lifter EFL 1236 T	72	E	200.--	V 1t/Gabelstapler-Elektro
559	Nr	428	Abschleppachse	Koller AG BK-US II	96	-	300.--	F 1,6t
560	Nr	424	Abschleppachse	Koller AG BK-US II	96	-	300.--	F 1,6t
561	Nr	426	Abschleppachse	Koller AG BK-US II	96	-	300.--	F 1,6t
562	M+	56306	Lastw/cam/autoc	BUCHER DURO 4x4	94	6	15'000.--	F Mit Blachen-Aufbau W 04268
563	M+	56017	Lastw/cam/autoc	BUCHER DURO 4x4	95	6	15'000.--	F Mit Blachen-Aufbau W 01916
564	M+	56013	Lastw/cam/autoc	BUCHER DURO 4x4	95	6	15'000.--	F Mit Blachen-Aufbau W 02011
565	M+	55119	Lastw/cam/autoc	BUCHER DURO 4x4	99	6	10'000.--	A Mit Blachen-Aufbau W 01502
566	M+	57464	Lastw/cam/autoc	BUCHER DURO 4x4	98	6	10'000.--	A Mit Blachen-Aufbau W 01044
567	M+	56110	Lastw/cam/autoc	BUCHER DURO 4x4	95	6	15'000.--	F Mit Blachen-Aufbau W 02276
568	M+	56415	Lastw/cam/autoc	BUCHER DURO 4x4	96	6	15'000.--	F Mit Blachen-Aufbau W 04126
569	M+	56402	Lastw/cam/autoc	BUCHER DURO 4x4	96	6	15'000.--	F Mit Blachen-Aufbau W 02734
570	M+	56507	Lastw/cam/autoc	BUCHER DURO 4x4	95	6	15'000.--	F Mit Blachen-Aufbau W 02208

Nr.	Fz-Nr.	Fz-Art	Marke	Jg	Zyl.	Schätzung	Verkaufspreis	Fz-Zustand/Bemerkungen
No	No-vhc.	Genre du vhc	Marque	Année	Cyl	Somme d'estimat.	Prix de vente	Etat du vhc/remarques
No	No-veic.	Genere di veic	Marca	anno	Cil	Stima	Prezzo di vendita	Stato di veic/osservazioni

571	M+	57525	Lastw/cam/autoc	BUCHER DURO 4x4	98	6	15'000.--	F	Mit Blachen-Aufbau W 01551
572	M+	19539	Arbeitskarren	Menzi Muck 6000 T1,5	90	4	5'000.--	F	Schreithydr Bagger GG 7,5t
573	M+	19535	Arbeitskarren	Menzi Muck 6000 T1,5	90	4	5'000.--	F	Schreithydr Bagger GG 7,5t
574	M+	23580	Arbeitsmaschine	FBW/FAUN 50V-E3	80	6	800.--	F	Kehrmaschine
575	M+	63869	Lastw/cam/autoc	Volvo F 614 - 4x2	83	6	500.--	K	7t/mit Hebebühne
576	M	516581	Anh/rem/rim	Frech-Hoch/VW/pil 22KVA	81	4	1'000.--	F	Notstromgr/400/230V/1-achsig
577	M	516233	Anh/rem/rim	Frech-Hoch/VW/pil 22KVA	75	4	1'000.--	F	Notstromgr/400/230V/1-achsig
578	M	826492	Anh/rem/rim	Metalleger	86	-	200.--	V	0,5t/1-achsig/mit Auflaufbr.
579	M	515011	Anh/rem/rim	DIV/MAG 6 KVA	69	2	800.--	F	Notstromgr/400/230 V/1-achsig
580	M	813818	Anh/rem/rim	Merz/K+W	59	-	200.--	F	Oelwehrranh/1-achsig/nicht komp
581	M	103153	Anh/rem/rim	DIV/W+F	76	-	200.--	F	0,47t/1-achsig
582	M	231362	Anh/rem/rim	Ehram 561.45	81	-	100.--	F	Schlauchanh/1-achsig
583	M	231177	Anh/rem/rim	Vogt 120 Typ 2	66	4	1'000.--	F	Motorspritze/1-achsig
584	M	750095	Anh/rem/rim	Jost MSW 1,5	95	1	400.--	F	Seilwindenanhänger/1-achsig
585	M	515406	Anh/rem/rim	Zbinden A 800 G	88	-	500.--	F	0,75t/1-achsig/mit Auflaufbr.
586	M	515305	Anh/rem/rim	Zbinden A 800 G	88	-	500.--	F	0,75t/1-achsig/mit Auflaufbr.
587	M	820123	Anh/rem/rim	Le Relais/K+W/Miller SG 400	73	4	1'500.--	F	EI/Schweissgr/1-achsig
588	M	820125	Anh/rem/rim	Le Relais/K+W/Miller SG 400	73	4	1'500.--	F	EI/Schweissgr/1-achsig
589	M	231296	Anh/rem/rim	Feuerschutz HW 4	91	-	100.--	F	Schlauchanh/1-achsig
590	M	750091	Anh/rem/rim	Jost MSW 1,5	95	1	400.--	V	Seilwindenanhänger/1-achsig
591	M	515306	Anh/rem/rim	Zbinden A 800 G	88	-	500.--	F	0,75t/1-achsig/mit Auflaufbr.
592	M	515303	Anh/rem/rim	Zbinden A 800 G	88	-	500.--	F	0,75t/1-achsig/mit Auflaufbr.
593	M	231271	Anh/rem/rim	Vogt Typ 3	75	6	800.--	F	Motorspritze/1-achsig
594	M	820003	Anh/rem/rim	Le Relais/K+W/Miller SG 400	72	4	1'500.--	V	EI/Schweissgr/1-achsig
595	M	826449	Anh/rem/rim	Metalleger	85	-	200.--	V	0,5t/1-achsig/mit Auflaufbr.
596	M	515310	Anh/rem/rim	Zbinden A 800 G	88	-	500.--	V	0,75t/1-achsig/mit Auflaufbr.
597	M	515329	Anh/rem/rim	Zbinden A 800 G	88	-	500.--	F	0,75t/1-achsig/mit Auflaufbr.
598	M	515399	Anh/rem/rim	Zbinden A 800 G	88	-	500.--	V	0,75t/1-achsig/mit Auflaufbr.
599	M	515402	Anh/rem/rim	Zbinden A 800 G	88	-	500.--	F	0,75t/1-achsig/mit Auflaufbr.
600	M	515357	Anh/rem/rim	Zbinden A 800 G	89	-	500.--	V	0,75t/1-achsig/mit Auflaufbr.
601	M	506054	Anh/rem/rim	Menzi / Rubeli	71	1	800.--	V	1-achsig/Beleuchtunganhänger
602	M	506057	Anh/rem/rim	Menzi / Rubeli	71	1	800.--	V	1-achsig/Beleuchtunganhänger



Lauf-Nr. 511



Lauf-Nr. 504