

Allmendstrasse 74  
CH-3602 Thun  
Tel: 033/228 24 40  
Fax: 033/228 25 95  
e-mail: armyliq@swissmun.com



SCHWEIZERISCHE MUNITIONSUNTERNEHMUNG AG  
ENTREPRISE SUISSE DE MUNITIONS SA  
IMPRESA SVIZZERA DI MUNIZIONI SA  
SWISS AMMUNITION ENTERPRISE CORP

**Verzeichnis  
des zur Liquidation gelangenden Armee-Materials vom  
21. April 1999 in Thun, Armeemotorfahrzeugpark, Schwäbis**

**Liste  
du matériel d'armée mis en liquidation  
le 21 avril 1999 à Thoun  
enceinte du parc des automobiles de l'armée, Schwäbis**

**Elenco  
del materiale dell'esercito liquidato  
il 21 aprile 1999  
Thun, parco automobilistico dell'esercito, Schwäbis**

**List of  
Army surplus goods and vehicles  
on sale on April 21st 1999  
Army motor vehicle park Thun, Schwäbis**

Besichtigung der Fahrzeuge Les véhicules peuvent être examinés Veicoli visibili The vehicles are on display	ab dès dalle from	<u>06.30</u>	Uhr heures a.m.
Materialverkauf Vente de matériel Vendita di materiale Sale of Army goods	ab dès dalle from	<u>06.30</u>	Uhr heures a.m.
Versteigerung von Fahrzeugen Vente aux enchères de véhicules Vendita all'asta dei veicoli Auction of surplus vehicles	ab dès dalle from	<u>07.00</u>	Uhr heures a.m.

Änderungen bleiben vorbehalten  
Sous réserve de modifications  
Salvo cambiamenti  
Subjet to alterations

Preis (inkl. MWST)  
Prix (incl. TVA)  
Prezzo (incluso IVA)  
Selling price (incl. VAT)

**Fr. 5.—**

## Hauptversteigerung (Rampe)

## Vente aux enchères (rampe)

## Messa all'asta principale (rampa)

Beginn / commencement / incominica alle ore 07.00 h

Nr.	Fz-Nr.	Fz-Art	Marke	Jg	Zyl.	Schätzung	Verkaufspreis	Fz-Zustand/Bemerkungen
No	No-vhc.	Genre du vhc	Marque	Année	Cyl	Somme d'estimat.	Prix de vente	Etat du vhc/remarques
No	No-veic.	Genere di veic	Marca	anno	Cil	Stima	Prezzo di vendita	Stato di veic/osservazioni

1	M+	12794	Pw/voit/autovett	Opel Omega A 2,0i	88	4	800.--	F	
2	M+	12450	Pw/voit/autovett	Opel Omega A 2,0i	91	4	800.--	F	
3	M+	4853	Pw/voit/autovett	Opel Ascona C 1,8i	86	4	500.--	F	
4	M+	3057	Pw/voit/autovett	Opel Kadett E 1,3i	86	4	500.--	F	Kombi
5	M+	9261	Pw/voit/autovett	Opel Vectra A 2,0i	89	4	1'000.--	F	
6	M+	10952	Pw/voit/autovett	Opel Vectra A 2,0i	89	4	1'000.--	F	
7	M+	2164	Pw/voit/autovett	VW Passat	85	4	800.--	F	Kombi
8	M+	5259	Pw/voit/autovett	Opel Vectra A 2,0i	90	4	1'000.--	V	
9	M+	3277	Pw/voit/autovett	Toyota Tercel 4 WD	88	4	500.--	V	
10	M+	12920	Pw/voit/autovett	Opel Omega A 2,0i	91	4	800.--	V	
11	A	50380	Pw/voit/autovett	Opel Kadett E 1,6i	91	4	500.--	F	Kombi
12	M+	8076	Pw/voit/autovett	VW Golf 1300	88	4	500.--	V	
13	FR	20076	Pw/voit/autovett	VW Passat	84	4	500.--	V	Kombi/ohne Kat
14	M+	49541	Pw/voit/autovett	Opel Ascona C 1,8i	85	4	500.--	F	
15	A	50304	Pw/voit/autovett	Toyota Carolla 4WD	90	4	800.--	V	
16	M+	20983	Pw/voit/autovett	Opel Ascona C 1,6i	87	4	500.--	V	
17	M+	11614	Pw/voit/autovett	Opel Vectra A 2,0i	90	4	1'000.--	F	
18	A	20541	Pw/voit/autovett	VW Golf 1300	87	4	500.--	F	
19	A	30155	Pw/voit/autovett	Opel Vectra A 2,0i	90	4	1'000.--	F	
20	A	41338	Pw/voit/autovett	Opel Omega A 2,0i	88	4	800.--	F	
21	M+	84041	Pw/voit/autovett	VW 23	79	4	300.--	F	Kasten 3PI
22	M+	83651	Pw/voit/autovett	VW 23	78	4	300.--	F	Kombi 9PI
23	A	20547	Pw/voit/autovett	VW 23	79	4	300.--	F	Kombi 3PI
24	M+	9204	Pw/voit/autovett	VW 23	71	4	300.--	F	Kombi 6PI
25	A	41702	Pw/voit/autovett	VW Typ 2	85	4	500.--	F	Kombi 9PI
26	M+	9332	Pw/voit/autovett	VW Typ 2	87	4	500.--	V	Kombi 6PI
27	M+	84052	Pw/voit/autovett	VW 23	79	4	300.--	F	Kombi 9PI
28	A	50323	Pw/voit/autovett	VW Typ 2 Synchro	90	4	800.--	V	Kombi 9PI
29	A	20115	Pw/voit/autovett	VW Typ 2	83	4	500.--	F	Brücke 3PI
30	M+	10350	Pw/voit/autovett	VW Typ 2	81	4	500.--	F	Kombi 9PI
31	M+	39119	Lieferw/voit/livr	Pinzgauer 4x4	79	4	2'000.--	V	1t
32	M+	36507	Lieferw/voit/livr	Pinzgauer 4x4	73	4	2'000.--	F	1t
33	A	40041	Lieferw/voit/livr	Pinzgauer 4x4	79	4	2'000.--	F	Kasten
34	P	92448	Gelpw	Land-Rover 110	88	8	3'000.--	V	Katalysator
35	M+	39106	Lieferw/voit/livr	Pinzgauer 4x4	78	4	2'000.--	V	1t
36	M+	37965	Lieferw/voit/livr	Pinzgauer 4x4	75	4	2'000.--	F	1t
37	M+	38953	Lieferw/voit/livr	Pinzgauer 4x4	80	4	2'000.--	F	1t
38	M+	38948	Lieferw/voit/livr	Pinzgauer 4x4	80	4	2'000.--	F	1t
39	M+	39383	Lieferw/voit/livr	Pinzgauer 4x4	79	4	2'000.--	F	1t
40	M+	39097	Lieferw/voit/livr	Pinzgauer 4x4	78	4	2'000.--	F	1t
41	M+	21277	Jeep	Kaiser CJ-5	69	4	2'000.--	F	12V Anlasswagen
42	M+	66886	Jeep	Kaiser CJ-5	69	4	2'000.--	F	12V
43	M+	21260	Jeep	Kaiser CJ-5	69	4	2'000.--	F	12V
44	M+	66032	Jeep	Kaiser CJ-5	68	4	2'000.--	F	12V
45	M+	68341	Jeep	Kaiser CJ-3B	65	4	3'000.--	F	12V
46	M+	21257	Jeep	Kaiser CJ-5	69	4	2'000.--	F	12V Anlasswagen
47	M+	67590	Jeep	Kaiser CJ-5	66	4	2'000.--	F	12V
48	M+	21264	Jeep	Kaiser CJ-5	69	4	2'000.--	V	12V Anlasswagen
49	M+	66093	Jeep	Kaiser CJ-5	68	4	2'000.--	F	12V
50	GRD	4088	Jeep	Kaiser CJ-5	67	4	2'000.--	F	12V
51	M+	2189	Pw/voit/autovett	VW Passat	85	4	800.--	F	Kombi
52	A	60172	Pw/voit/autovett	Opel Kadett E 1,6i	88	4	500.--	F	Kombi
53	A	50232	Pw/voit/autovett	Opel Kadett E 1,6i	87	4	500.--	F	Kombi

Hauptversteigerung (Rampe)

Vente aux enchères (rampe)

Messa all'asta principale (rampa)

Beginn / commencement / incominica alle ore 07.00 h

Nr.	Fz-Nr.	Fz-Art	Marke	Jg	Zyl.	Schätzung	Verkaufspreis	Fz-Zustand/Bemerkungen
No	No-vhc.	Genre du vhc	Marque	Année	Cyl	Somme d'estimat.	Prix de vente	Etat du vhc/remarques
No	No-veic.	Genere di veic	Marca	anno	Cil	Stima	Prezzo di vendita	Stato di veic/osservazioni

54	M+	4314	Pw/voit/autovett	Opel Vectra A 2,0i	90	4	1'000.--	F	
55	M+	20674	Lieferw/voit/livr	VW 14D-VW Caddy	84	4	500.--	F	
56	A	20099	Pw/voit/autovett	Opel Kadett E 1,6i	85	4	500.--	F	Kombi
57	M+	12729	Pw/voit/autovett	Opel Omega A 2,0i	87	4	800.--	F	
58	A	20066	Pw/voit/autovett	Opel Kadett E 1,6i	87	4	500.--	F	Kombi
59	A	60190	Pw/voit/autovett	Opel Kadett E 1,6i	91	4	500.--	F	Kombi
60	M+	10060	Pw/voit/autovett	Opel Ascona C 1,8i	85	4	500.--	F	
61	GRD	4240	Lieferw/voit/livr	Haflinger	62	2	2'000.--	F	
62	M+	49277	Lieferw/voit/livr	Haflinger	69	2	2'000.--	F	
63	M+	66223	Jeep	Kaiser CJ-5	68	4	2'000.--	F	12V
64	GRD	4236	Lieferw/voit/livr	Haflinger	62	2	2'000.--	F	
65	M+	11577	Pw/voit/autovett	VW Golf 1300	84	4	500.--	F	
66	M+	4135	Pw/voit/autovett	VW Golf 1300	87	4	500.--	V	
67	M+	4116	Pw/voit/autovett	VW Golf 1300	87	4	500.--	V	
68	M+	11826	Pw/voit/autovett	VW Golf 1300	87	4	500.--	F	
69	A	41578	Pw/voit/autovett	VW Golf 1300	89	4	500.--	F	
70	M+	70259	Jeep	Kaiser CJ-5	70	4	2'000.--	F	24V
71	M+	9516	Pw/voit/autovett	VW Typ 2	83	4	500.--	F	Kasten 3PI
72	M+	35771	Lieferw/voit/livr	Pinzgauer 4x4	72	4	2'000.--	F	1t
73	M+	39145	Lieferw/voit/livr	Pinzgauer 4x4	79	4	2'000.--	V	1t
74	M+	10568	Pw/voit/autovett	VW Typ 2	82	4	500.--	F	Kombi 9PI
75	M+	10622	Pw/voit/autovett	VW Typ 2	82	4	500.--	F	Kombi 9PI
76	A	20596	Pw/voit/autovett	VW Typ 2	82	4	500.--	V	Kombi 9PI
77	M+	83622	Pw/voit/autovett	VW 23	77	4	300.--	F	Kasten 3PI
78	M+	10822	Pw/voit/autovett	VW Typ 2	83	4	500.--	F	Kombi 9PI
79	M+	35889	Lieferw/voit/livr	Pinzgauer 4x4	72	4	2'000.--	F	1t
80	M+	37559	Lieferw/voit/livr	Pinzgauer 4x4	74	4	2'000.--	F	1t
81	M+	38242	Lieferw/voit/livr	Pinzgauer 6x6	73	4	2'000.--	F	1,5t
82	M+	40673	Lastw/cam/autoc	Unimog S 404	62	6	500.--	F	1,5t
83	M+	41724	Lastw/cam/autoc	Unimog S 404	63	6	500.--	F	1,5t
84	M+	42976	Lastw/cam/autoc	Unimog S 404	68	6	500.--	F	1,5t
85	M+	42414	Lastw/cam/autoc	Unimog S 404	63	6	500.--	F	1,5t
86	M+	40576	Lastw/cam/autoc	Unimog S 404	62	6	500.--	F	1,5t



PW / Voiture

Hauptversteigerung (Rampe)

Vente aux enchères (rampe)

Messa all'asta principale (rampa)

Beginn / commencement / incomincia alle ore 07.00 h

Nr.	Fz-Nr.	Fz-Art	Marke	Jg	Zyl.	Schätzung	Verkaufspreis	Fz-Zustand/Bemerkungen
No	No-vhc.	Genre du vhc	Marque	Année	Cyl	Somme d'estimat.	Prix de vente	Etat du vhc/remarques
No	No-veic.	Genere di veic	Marca	anno	Cil	Stima	Prezzo di vendita	Stato di veic/osservazioni

87	M+	43324	Lastw/cam/autoc	Unimog S 404	70	6	500.--	F 1,5t
88	M+	41932	Lastw/cam/autoc	Unimog S 404	63	6	500.--	F 1,5t
89	M+	40924	Lastw/cam/autoc	Unimog S 404	62	6	500.--	F 1,5t
90	M+	43356	Lastw/cam/autoc	Unimog S 404	71	6	500.--	F 1,5t
91	M+	10254	Pw/voit/autovett	VW Typ 2	81	4	500.--	F Kombi 9PI
92	M+	10250	Pw/voit/autovett	VW Typ 2	81	4	500.--	F Kombi 9PI
93	A	50324	Pw/voit/autovett	VW Typ 2	90	4	500.--	V Kombi 9PI
94	M+	84428	Pw/voit/autovett	VW 23	77	4	300.--	V Kombi 9PI
95	A	20342	Lieferw/voit/livr	Toyota Liteace	88	4	800.--	F 0,825t/Kasten
96	A	50430	Pw/voit/autovett	VW Typ 2	80	4	500.--	F Kombi 9PI
97	A	20554	Pw/voit/autovett	VW Typ 2	83	4	500.--	F Kasten 3PI
98	M+	10357	Pw/voit/autovett	VW Typ 2	81	4	500.--	F Kombi 9PI
99	M+	84322	Pw/voit/autovett	VW Typ 2	76	4	500.--	F Kombi 3PI
100	M+	10659	Pw/voit/autovett	VW Typ 2	83	4	500.--	F Kombi 9PI
101	M+	37244	Lieferw/voit/livr	Pinzgauer 4x4	74	4	2'000.--	F 1t
102	M+	36140	Lieferw/voit/livr	Pinzgauer 4x4	72	4	2'000.--	F 1t
103	M+	39138	Lieferw/voit/livr	Pinzgauer 4x4	79	4	2'000.--	F 1t
104	M+	37248	Lieferw/voit/livr	Pinzgauer 4x4	74	4	2'000.--	F 1t
105	M+	36566	Lieferw/voit/livr	Pinzgauer 4x4	73	4	2'000.--	F 1t
106	M+	39152	Lieferw/voit/livr	Pinzgauer 4x4	79	4	2'000.--	F 1t
107	M+	25276	Lieferw/voit/livr	Pinzgauer 4x4	76	4	2'000.--	F 1t
108	M+	39038	Lieferw/voit/livr	Pinzgauer 4x4	78	4	2'000.--	V 1t
109	M+	38938	Lieferw/voit/livr	Pinzgauer 4x4	80	4	2'000.--	V 1t
110	P	92425	Gelpw	Land-Rover 110	84	8	2'500.--	V ohne Kat
111	GRD	4101	Jeep	Kaiser CJ-5	66	4	2'000.--	F 12V
112	M+	21292	Jeep	Kaiser CJ-5	69	4	2'000.--	V 12V Anlasswagen
113	M+	68375	Jeep	Kaiser CJ-3B	65	4	3'000.--	F 12V
114	M+	65321	Jeep	Willys M 38 A1	59	4	2'000.--	F 24V
115	M+	67994	Jeep	Kaiser CJ-5	67	4	2'000.--	F 12V
116	M+	21281	Jeep	Kaiser CJ-5	65	4	2'000.--	V 12V Anlasswagen
117	M+	21278	Jeep	Kaiser CJ-5	69	4	2'000.--	V 12V Anlasswagen
118	M+	21285	Jeep	Kaiser CJ-5	69	4	2'000.--	V 12V Anlasswagen



"Pinzgauer"

Hauptversteigerung (Rampe)

Vente aux enchères (rampe)

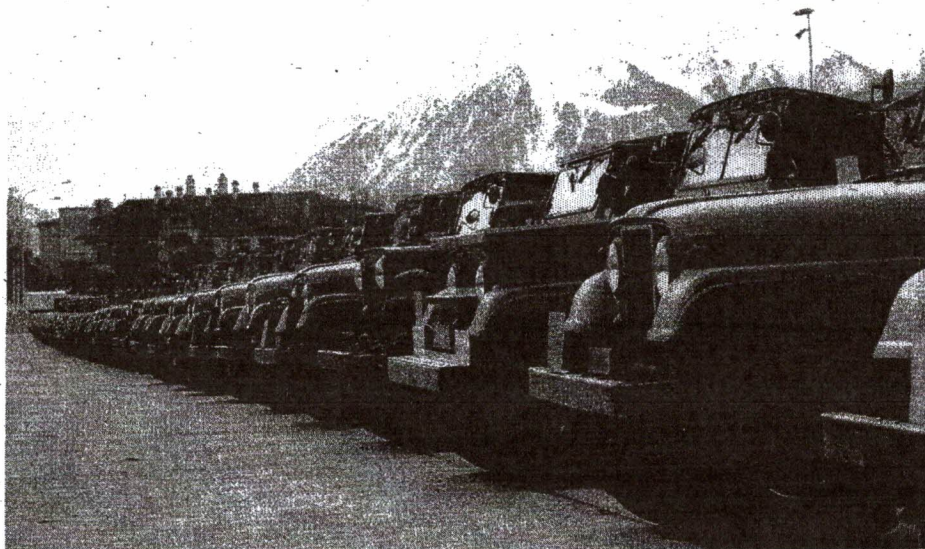
Messa all'asta principale (rampa)

Beginn / commencement / incominica alle ore 07.00 h

Nr.	Fz-Nr.	Fz-Art	Marke	Jg	Zyl.	Schätzung	Verkaufspreis	Fz-Zustand/Bemerkungen
No	No-veh.	Genre du vhc	Marque	Année	Cyl	Somme d'estimat.	Prix de vente	Etat du vhc/remarques
No	No-veic.	Genere di veic	Marca	anno	Cil	Stima	Prezzo di vendita	Stato di veic/osservazioni

119	M+	21265	Jeep	Kaiser CJ-5	69	4	2'000.--	V	12V Anlasswagen
120	M+	21268	Jeep	Kaiser CJ-5	69	4	2'000.--	V	12V Anlasswagen
121	GRD	3087	Stapler	Arnelse EFG 10 G	81	-	500.--	F	Elektro
122	GRD	3046	Stapler	Junghenrich EJC	80	-	500.--	F	Elektro
123	M+	5129	Pw/voit/autovett	Opel Ascona C 1,6i	87	4	500.--	V	
124	M+	2993	Pw/voit/autovett	VW Golf 1300	90	4	500.--	F	
125	M+	2973	Pw/voit/autovett	VW Golf 1300	87	4	500.--	F	
126	A	50500	Pw/voit/autovett	Opel Ascona C 1,6i	88	4	500.--	V	
127	M+	1549	Pw/voit/autovett	Opel Vectra A 2,0i	90	4	1'000.--	F	
128	A	50532	Pw/voit/autovett	Opel Vectra A 2,0i	89	4	1'000.--	F	
129	M+	21096	Pw/voit/autovett	Opel Vectra A 2,0i	89	4	1'000.--	V	
130	M+	2148	Pw/voit/autovett	VW Passat	85	4	800.--	F	Kombi
131	M+	66704	Jeep	Kaiser CJ-5	69	4	2'000.--	F	12V
132	M+	70302	Jeep	Kaiser CJ-5	70	4	2'000.--	F	24V
133	M+	66344	Jeep	Kaiser CJ-5	69	4	2'000.--	F	12V m Schneepflugvorrichtung
134	M+	70295	Jeep	Kaiser CJ-5	70	4	2'000.--	F	24V
135	M+	39616	Lieferw/voit/livr	Pinzgauer 4x4	80	4	2'000.--	V	1t
136	M+	36471	Lieferw/voit/livr	Pinzgauer 4x4	73	4	2'000.--	F	1t
137	M+	39127	Lieferw/voit/livr	Pinzgauer 4x4	79	4	2'000.--	V	1t
138	M+	39609	Lieferw/voit/livr	Pinzgauer 4x4	80	4	2'000.--	V	1t
139	M+	47029	Lieferw/voit/livr	Haflinger	68	2	2'000.--	V	
140	M+	47129	Lieferw/voit/livr	Haflinger	68	2	2'000.--	F	
141	M+	10681	Pw/voit/autovett	VW Typ 2	83	4	500.--	F	Kombi 9PI
142	M+	10219	Pw/voit/autovett	VW Typ 2	81	4	500.--	F	Kombi 9PI
143	M+	9595	Pw/voit/autovett	VW Typ 2	88	4	500.--	F	Kombi 9PI
144	M+	10494	Pw/voit/autovett	VW Typ 2	82	4	500.--	F	Kombi 9PI
145	M+	10574	Pw/voit/autovett	VW Typ 2	82	4	500.--	V	Kombi 9PI
146	M+	10575	Pw/voit/autovett	VW Typ 2	84	4	500.--	F	Kombi 9PI
147	M+	10812	Pw/voit/autovett	VW Typ 2	83	4	500.--	V	Kombi 9PI
148	M+	8957	Pw/voit/autovett	VW Typ 2 Synchro	86	4	800.--	F	Kombi 9PI
149	M+	83624	Pw/voit/autovett	VW 23	77	4	300.--	F	Kasten 3PI
150	M+	10515	Pw/voit/autovett	VW Typ 2	82	4	500.--	F	Kombi 9PI

Jeep  
CJ-3B  
CJ-5



Hauptversteigerung (Rampe)

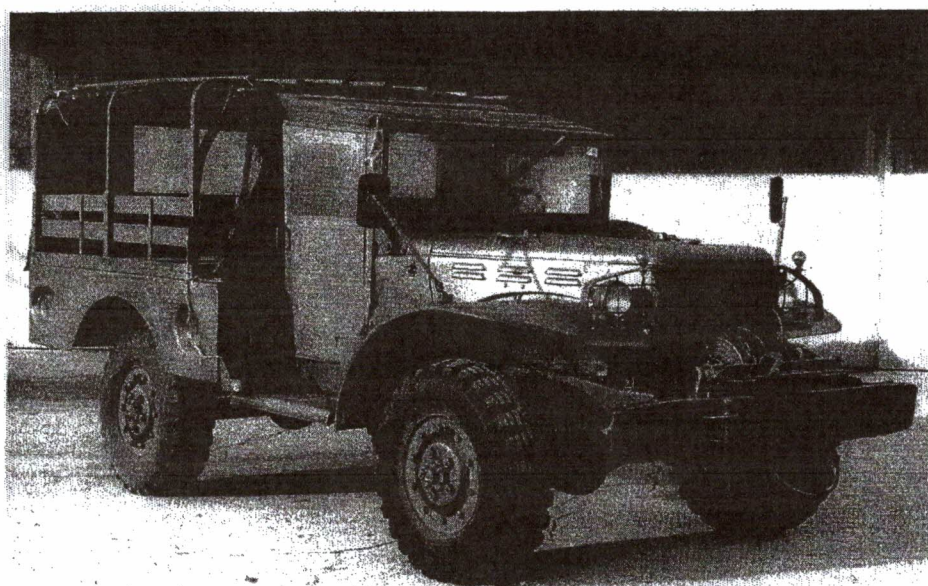
Vente aux enchères (rampe)

Messa all'asta principale (rampa)

Beginn / commencement / incomincia alle ore 07.00 h

Nr.	Fz-Nr.	Fz-Art	Marke	Jg	Zyl.	Schätzung	Verkaufspreis	Fz-Zustand/Bemerkungen
No	No-vhc.	Genre du vhc	Marque	Année	Cyl	Somme d'estimat.	Prix de vente	Etat du vhc/remarques
No	No-veic.	Genere di veic	Marca	anno	Cil	Stima	Prezzo di vendita	Stato di veic/osservazioni

151	A	40280	Pw/voit/autovett	VW LT-31	78	4	800.--	F	1,12t/Kasten mit Hochdach
152	M+	42089	Lastw/cam/autoc	Unimog S 404	63	6	500.--	F	1,5t
153	M+	43319	Lastw/cam/autoc	Unimog S 404	70	6	500.--	F	1,5t
154	M+	43181	Lastw/cam/autoc	Unimog S 404	70	6	500.--	F	1,5t
155	M+	43012	Lastw/cam/autoc	Unimog S 404	68	6	500.--	F	1,5t
156	M+	41953	Lastw/cam/autoc	Unimog S 404	63	6	500.--	F	1,5t
157	M+	41034	Lastw/cam/autoc	Unimog S 404	62	6	500.--	F	1,5t
158	M+	42572	Lastw/cam/autoc	Unimog S 404	63	6	500.--	F	1,5t
159	M+	42242	Lastw/cam/autoc	Unimog S 404	63	6	500.--	F	1,5t
160	M+	42140	Lastw/cam/autoc	Unimog S 404	65	6	500.--	F	1,5t
161	M+	2996	Pw/voit/autovett	Opel Kadett E 1,3i	86	4	500.--	F	Kombi
162	M+	24366	Pw/voit/autovett	Opel Senator 2500E	86	6	500.--	F	
163	M+	24365	Pw/voit/autovett	Opel Ascona C 1,6i	87	4	500.--	F	
164	M+	1649	Pw/voit/autovett	Opel Vectra A 2,0i	91	4	1'000.--	F	
165	M+	11114	Pw/voit/autovett	VW Passat	85	4	800.--	F	Kombi
166	M+	4589	Pw/voit/autovett	Opel Ascona C 1,8i	86	4	500.--	F	
167	M+	12708	Pw/voit/autovett	Opel Omega A 2,0i	87	4	800.--	F	
168	M+	12338	Pw/voit/autovett	Opel Vectra A 2,0i	90	4	1'000.--	F	
169	A	50264	Pw/voit/autovett	Toyota Carolla 4WD	89	4	800.--	V	
170	M+	10048	Pw/voit/autovett	Opel Vectra A 2,0i	89	4	1'000.--	F	
171	M+	10682	Pw/voit/autovett	VW Typ 2	83	4	500.--	F	Kombi 9PI
172	M+	10508	Pw/voit/autovett	VW Typ 2	82	4	500.--	F	Kombi 9PI
173	M+	10325	Pw/voit/autovett	VW Typ 2	81	4	500.--	F	Kombi 9PI
174	M+	10163	Pw/voit/autovett	VW Typ 2	81	4	500.--	F	Kombi 9PI
175	A	20675	Pw/voit/autovett	VW Typ 2	85	4	500.--	F	Kombi 6PI
176	A	20287	Pw/voit/autovett	VW Typ 2 Synchro	87	4	800.--	F	Kombi 9PI
177	M+	10779	Pw/voit/autovett	VW Typ 2	83	4	500.--	F	Kombi 9PI
178	M+	10441	Pw/voit/autovett	VW Typ 2	82	4	500.--	F	Kombi 9PI
179	M+	10467	Pw/voit/autovett	VW Typ 2	82	4	500.--	F	Kombi 9PI
180	M+	10265	Pw/voit/autovett	VW Typ 2	81	4	500.--	F	Kombi 9PI
181	M+	39080	Lieferw/voit/livr	Pinzgauer 4x4	78	4	2'000.--	F	1t



Dodge WC

Hauptversteigerung (Rampe)

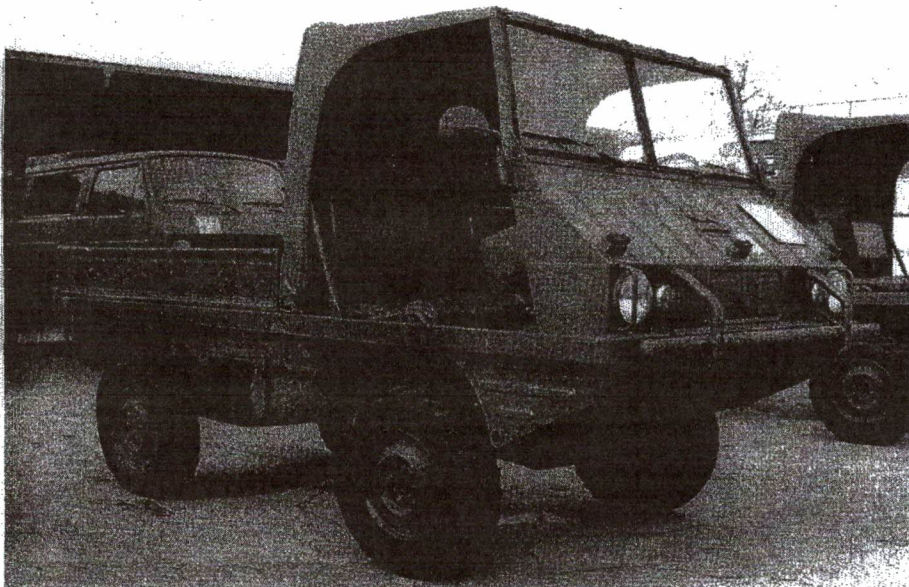
Vente aux enchères (rampe)

Messa all'asta principale (rampa)

Beginn / commencement / incominica alle ore 07.00 h

Nr.	Fz-Nr.	Fz-Art	Marke	Jg	Zyl.	Schätzung	Verkaufspreis	Fz-Zustand/Bemerkungen
No	No-vhc.	Genre du vhc	Marque	Année	Cyl	Somme d'estimat.	Prix de vente	Etat du vhc/remarques
No	No-veic.	Genere di veic	Marca	anno	Cil	Stima	Prezzo di vendita	Stato di veic/osservazioni

182	M+	37906	Lieferw/voit/livr	Pinzgauer 4x4	75	4	2'000.--	V 1t
183	M+	39096	Lieferw/voit/livr	Pinzgauer 4x4	78	4	2'000.--	V 1t
184	M+	36568	Lieferw/voit/livr	Pinzgauer 4x4	73	4	2'000.--	F 1t
185	M+	39030	Lieferw/voit/livr	Pinzgauer 4x4	78	4	2'000.--	F 1t
186	M+	38955	Lieferw/voit/livr	Pinzgauer 4x4	80	4	2'000.--	F 1t
187	M+	37268	Lieferw/voit/livr	Pinzgauer 4x4	74	4	2'000.--	F 1t
188	M+	38940	Lieferw/voit/livr	Pinzgauer 4x4	80	4	2'000.--	F 1t
189	M+	39156	Lieferw/voit/livr	Pinzgauer 4x4	79	4	2'000.--	F 1t
190	M+	39070	Lieferw/voit/livr	Pinzgauer 4x4	78	4	2'000.--	F 1t
191	M+	21256	Jeep	Kaiser CJ-5	69	4	2'000.--	F 12V Anlasswagen
192	M+	21267	Jeep	Kaiser CJ-5	69	4	2'000.--	F 12V Anlasswagen
193	M+	70280	Jeep	Kaiser CJ-5	70	4	2'000.--	F 24V
194	M+	21263	Jeep	Kaiser CJ-5	69	4	2'000.--	F 12V Anlasswagen
195	M+	68314	Jeep	Kaiser CJ-3B	65	4	3'000.--	F 12V
196	M+	65523	Jeep	Willys M 38 A1	59	4	2'000.--	F 24V
197	M+	21275	Jeep	Kaiser CJ-5	69	4	2'000.--	F 12V Anlasswagen
198	M+	21282	Jeep	Kaiser CJ-5	69	4	2'000.--	F 12V Anlasswagen
199	M+	21251	Jeep	Kaiser CJ-5	69	4	2'000.--	V 12V Anlasswagen
200	M+	66161	Jeep	Kaiser CJ-5	68	4	2'000.--	F 12V
201	A	40211	Motorkarren	Oeler Epsi 2066	69	-	500.--	F 2t/EI -Mobil
202	A	50429	Pw/voit/autovett	Opel Ascona C 1,6i	88	4	500.--	V
203	M+	2413	Pw/voit/autovett	VW Passat	87	4	800.--	F Kombi
204	M+	2437	Pw/voit/autovett	VW Passat	87	4	800.--	F Kombi
205	A	50256	Pw/voit/autovett	Opel Kadett E 1,6i	88	4	500.--	F Kombi
206	M+	12740	Pw/voit/autovett	Opel Omega A 2,0i	87	4	800.--	V
207	M+	2693	Pw/voit/autovett	Opel Kadett E 1,6i	88	4	500.--	V Kombi
208	M+	12768	Pw/voit/autovett	Opel Omega A 2,0i	87	4	800.--	F
209	M+	5165	Pw/voit/autovett	Opel Ascona C 1,6i	87	4	500.--	F
210	A	41576	Pw/voit/autovett	Opel Ascona C 1,6i	87	4	500.--	F
211	M+	21294	Jeep	Kaiser CJ-5	69	4	2'000.--	F 12V Anlasswagen
212	M+	46615	Lieferw/voit/livr	Haflinger	67	2	2'000.--	F
213	M+	3223	Pw/voit/autovett	Toyota Tercel 4 WD	87	4	500.--	F
214	M+	1036	Pw/voit/autovett	Opel Ascona C 1,8i	86	4	500.--	F



Haflinger

## Hauptversteigerung (Rampe)

## Vente aux enchères (rampe)

## Messa all'asta principale (rampa)

Beginn / commencement / incominica alle ore 07.00 h

Nr.	Fz-Nr.	Fz-Art	Marke	Jg	Zyl.	Schätzung	Verkaufspreis	Fz-Zustand/Bemerkungen
No	No-vhc.	Genre du vhc	Marque	Année	Cyl	Somme d'estimat.	Prix de vente	Etat du vhc/remarques
No	No-veic.	Genere di veic	Marca	anno	Cil	Stima	Prezzo di vendita	Stato di veic/osservazioni

215	A	50503	Pw/voit/autovett	Opel Ascona C 1,6i	87	4	500.--	V
216	A	50475	Pw/voit/autovett	Opel Ascona C 1,6i	87	4	500.--	F
217	M+	3280	Pw/voit/autovett	Toyota Tercel 4 WD	88	4	500.--	F
218	M+	3205	Pw/voit/autovett	Toyota Tercel 4 WD	87	4	500.--	F
219	M+	70099	Jeep	Kaiser CJ-5	69	4	2'000.--	F 24V
220	M+	21286	Jeep	Kaiser CJ-5	69	4	2'000.--	F 12V
221	M+	10471	Pw/voit/autovett	VW Typ 2	82	4	500.--	F Kombi 9PI
222	TI	90042	Pw/voit/autovett	VW Typ 2	85	4	500.--	F Kombi 6PI
223	M+	83625	Pw/voit/autovett	VW 23	77	4	300.--	F Kasten 3PI
224	M+	9553	Pw/voit/autovett	VW Typ 2	83	4	500.--	F Kasten 3PI
225	M+	10474	Pw/voit/autovett	VW Typ 2	82	4	500.--	F Kombi 9PI
226	M+	10442	Pw/voit/autovett	VW Typ 2	82	4	500.--	V Kombi 9PI
227	M+	8821	Pw/voit/autovett	VW Typ 2	89	4	500.--	F Kombi 9PI
228	A	50012	Pw/voit/autovett	VW Typ 2	86	4	500.--	F Kombi 6PI
229	M+	37171	Lieferw/voit/livr	Pinzgauer 4x4	74	4	2'000.--	F 1t
230	M+	36158	Lieferw/voit/livr	Pinzgauer 4x4	72	4	2'000.--	F 1t
231	M+	42712	Lastw/cam/autoc	Unimog S 404	68	6	500.--	F 1,5t
232	M+	38852	Lieferw/voit/livr	Pinzgauer 6x6	82	4	2'000.--	F 1,5t
233	M+	41507	Lastw/cam/autoc	Unimog S 404	62	6	500.--	F 1,5t
234	M+	42968	Lastw/cam/autoc	Unimog S 404	68	6	500.--	F 1,5t
235	A	60010	Lieferw/voit/livr	Peugeot J5	84	4	1'500.--	V Kasten
236	M+	40531	Lastw/cam/autoc	Unimog S 404	61	6	500.--	F 1,5t
237	M+	42617	Lastw/cam/autoc	Unimog S 404	68	6	500.--	F 1,5t
238	M+	42108	Lastw/cam/autoc	Unimog S 404	63	6	500.--	F 1,5t
239	M+	40703	Lastw/cam/autoc	Unimog S 404	62	6	500.--	F 1,5t
240	A	60009	Lieferw/voit/livr	Peugeot J5	84	4	1'500.--	V Kasten
241	A	42230	Pw/voit/autovett	Opel Vectra A 2,0i	89	4	1'000.--	V
242	M+	3281	Pw/voit/autovett	Toyota Tercel 4 WD	88	4	500.--	V
243	M+	3054	Pw/voit/autovett	Opel Kadett E 1,3i	86	4	500.--	F Kombi
244	M+	10965	Pw/voit/autovett	VW Golf 1300	87	4	500.--	V
245	M+	8568	Pw/voit/autovett	Opel Ascona C 1,6i	87	4	500.--	F
246	M+	2639	Pw/voit/autovett	Opel Ascona C 1,6i	88	4	500.--	V
247	A	20276	Pw/voit/autovett	Toyota Tercel 4 WD	87	4	500.--	V
248	A	20337	Pw/voit/autovett	Opel Kadett E 1,6i	88	4	500.--	F Kombi
249	A	50190	Pw/voit/autovett	VW Golf 1800	86	4	1'000.--	V
250	M+	3301	Pw/voit/autovett	Toyota Tercel 4 WD	88	4	500.--	F
251	M+	10572	Pw/voit/autovett	VW Typ 2	84	4	500.--	F Kombi 9PI
252	M+	10248	Pw/voit/autovett	VW Typ 2	81	4	500.--	V Kombi 9PI
253	M+	9705	Pw/voit/autovett	VW Typ 2	87	4	500.--	V Kasten 3PI
254	M+	10342	Pw/voit/autovett	VW Typ 2	81	4	500.--	V Kombi 9PI
255	M+	9519	Pw/voit/autovett	VW Typ 2	83	4	500.--	F Kasten 3PI
256	M+	10273	Pw/voit/autovett	VW Typ 2	81	4	500.--	F Kombi 9PI
257	M+	10592	Pw/voit/autovett	VW Typ 2	82	4	500.--	F Kombi 9PI
258	M+	10205	Pw/voit/autovett	VW Typ 2	81	4	500.--	F Kombi 9PI
259	M+	10374	Pw/voit/autovett	VW Typ 2	81	4	500.--	F Kombi 9PI
260	M+	24361	Pw/voit/autovett	VW 23	77	4	300.--	F Kombi 9PI
261	M+	39219	Lieferw/voit/livr	Pinzgauer 4x4	79	4	2'000.--	V 1t
262	M+	39089	Lieferw/voit/livr	Pinzgauer 4x4	78	4	2'000.--	V 1t
263	M+	39613	Lieferw/voit/livr	Pinzgauer 4x4	80	4	2'000.--	F 1t
264	M+	39130	Lieferw/voit/livr	Pinzgauer 4x4	79	4	2'000.--	V 1t
265	M+	39092	Lieferw/voit/livr	Pinzgauer 4x4	78	4	2'000.--	F 1t
266	M+	39068	Lieferw/voit/livr	Pinzgauer 4x4	78	4	2'000.--	F 1t
267	M+	39110	Lieferw/voit/livr	Pinzgauer 4x4	78	4	2'000.--	F 1t



## Hauptversteigerung (Rampe)

## Vente aux enchères (rampe)

## Messa all'asta principale (rampa)

Beginn / commencement / incominica alle ore 07.00 h

Nr.	Fz-Nr.	Fz-Art	Marke	Jg	Zyl.	Schätzung	Verkaufspreis	Fz-Zustand/Bemerkungen
No	No-vhc.	Genre du vhc	Marque	Année	Cyl	Somme d'estimat.	Prix de vente	Etat du vhc/remarques
No	No-veic.	Genere di veic	Marca	anno	Cil	Stima	Prezzo di vendita	Stato di veic/osservazioni

268	M+	39063	Lieferw/voit/livr	Pinzgauer 4x4	78	4	2'000.--	V 1t
269	P	92447	Gelpw	Land-Rover 110	88	8	3'000.--	V Katalysator
270	M+	39104	Lieferw/voit/livr	Pinzgauer 4x4	78	4	2'000.--	V 1t
271	M+	68303	Jeep	Kaiser CJ-3B	65	4	3'000.--	F 12V
272	M+	66394	Jeep	Kaiser CJ-5	69	4	2'000.--	F 12V
273	M+	66798	Jeep	Kaiser CJ-5	69	4	2'000.--	F 12V
274	M+	21254	Jeep	Kaiser CJ-5	69	4	2'000.--	F 12V Anlasswagen
275	M+	21280	Jeep	Kaiser CJ-5	65	4	2'000.--	V 12V Anlasswagen
276	M+	66799	Jeep	Kaiser CJ-5	69	4	2'000.--	F 12V
277	M+	21266	Jeep	Kaiser CJ-5	69	4	2'000.--	F 12V Anlasswagen
278	M+	21259	Jeep	Kaiser CJ-5	69	4	2'000.--	V 12V Anlasswagen
279	M+	21273	Jeep	Kaiser CJ-5	69	4	2'000.--	V 12V Anlasswagen
280	M+	70313	Jeep	Kaiser CJ-5	70	4	2'000.--	F 24V
281	M+	5150	Pw/voit/autovett	Opel Omega A 2,0i	87	4	800.--	F
282	M+	12664	Pw/voit/autovett	Opel Rekord E 1,8i	86	4	500.--	V
283	M+	20957	Pw/voit/autovett	Opel Omega A 2,0i	89	4	800.--	F
284	M+	63394	Pw/voit/autovett	Opel Ascona C 1,6i	87	4	500.--	F
285	M+	12648	Pw/voit/autovett	Opel Rekord E 1,8i	86	4	500.--	V
286	A	50504	Pw/voit/autovett	Opel Ascona C 1,6i	88	4	500.--	V
287	M+	3041	Pw/voit/autovett	Opel Kadett E 1,3i	86	4	500.--	V Kombi
288	M+	3045	Pw/voit/autovett	Opel Kadett E 1,3i	86	4	500.--	F Kombi
289	M+	2494	Pw/voit/autovett	VW Passat	88	4	800.--	F Kombi
290	A	41195	Pw/voit/autovett	Toyota Land-Cruiser FJ40	84	4	1'500.--	V mit Schneepflug
291	GRD	3015	Lieferw/voit/livr	Dodge WC	44	6	1'500.--	F mit Seilwinde
292	GRD	4234	Lieferw/voit/livr	Haflinger	62	2	2'000.--	F
293	M+	47113	Lieferw/voit/livr	Haflinger	68	2	2'000.--	F
294	GRD	4235	Lieferw/voit/livr	Haflinger	62	2	2'000.--	F
295	M+	46616	Lieferw/voit/livr	Haflinger	67	2	2'000.--	F
296	P	92443	Gelpw	Land-Rover 110	87	8	3'000.--	V Katalysator
297	P	92437	Gelpw	Land-Rover 110	85	8	2'500.--	V ohne Kat
298	M+	21270	Jeep	Kaiser CJ-5	69	4	2'000.--	F 12V Anlasswagen
299	A	40814	Lieferw/voit/livr	Haflinger	69	2	2'000.--	F
300	M+	67849	Jeep	Kaiser CJ-5	67	4	2'000.--	F 12V
301	M+	10503	Pw/voit/autovett	VW Typ 2	82	4	500.--	F Kombi 9Pi
302	M+	10600	Pw/voit/autovett	VW Typ 2	82	4	500.--	F Kombi 9Pi
303	M+	3241	Pw/voit/autovett	Toyota Tercel 4 WD	87	4	500.--	F
304	M+	36678	Lieferw/voit/livr	Pinzgauer 4x4	73	4	2'000.--	F 1t
305	M+	39112	Lieferw/voit/livr	Pinzgauer 4x4	78	4	2'000.--	F 1t
306	M+	8979	Pw/voit/autovett	VW Typ 2 Synchro	86	4	800.--	F Kombi 6Pi
307	M+	39102	Lieferw/voit/livr	Pinzgauer 4x4	79	4	2'000.--	V 1t
308	M+	84040	Pw/voit/autovett	VW 23	79	4	300.--	F Kasten 3Pi
309	M+	10630	Pw/voit/autovett	VW Typ 2	82	4	500.--	F Kombi 9Pi
310	M+	10632	Pw/voit/autovett	VW Typ 2	82	4	500.--	F Kombi 9Pi
311	P	92439	Gelpw	Land-Rover 110	86	8	3'000.--	V Katalysator
312	M+	20861	Lastw/cam/autoc	Unimog S 404 FLPL	66	6	500.--	F Pulverlöschwagen
313	M+	40891	Lastw/cam/autoc	Unimog S 404	62	6	500.--	F 1,5t
314	M+	42865	Lastw/cam/autoc	Unimog S 404	68	6	500.--	F 1,5t
315	M+	42945	Lastw/cam/autoc	Unimog S 404	68	6	500.--	F 1,5t
316	M+	40708	Lastw/cam/autoc	Unimog S 404	62	6	500.--	F 1,5t
317	M+	40676	Lastw/cam/autoc	Unimog S 404	62	6	500.--	V 1,5t
318	M+	40721	Lastw/cam/autoc	Unimog S 404	62	6	500.--	F 1,5t
319	A	20011	Lieferw/voit/livr	VW LT-35	89	6	800.--	F 1,28t/Kasten
320	A	20036	Lastw/cam/autoc	VW LT-45	80	4	1'000.--	V 2,3t

**Platzversteigerung**

**Vente aux enchères sur place**

**Vendita sul posto**

**Beginn / commencement / incomincia alle ore 07.30 h**

Nr.	Fz-Nr.	Fz-Art	Marke	Jg	Zyl.	Schätzung	Verkaufspreis	Fz-Zustand/Bemerkungen
No	No-veh.	Genre du veh	Marque	Année	Cyl	Somme d'estimat.	Prix de vente	Etat du veh/remarques
No	No-veic.	Genere di veic	Marca	anno	Cil	Stima	Prezzo di vendita	Stato di veic/osservazioni

401	M+	80872	Lastw/cam/autoc	GMC CCKW 353	44	6	500.--	F Werkstattwagen
402	M+	81377	Lastw/cam/autoc	Saurer/Berna 2DM/2VM	61	6	1'500.--	V 4,75t/3 Seiten-Kipper
403	M+	1240	Arbeitsmaschine	Magirus-Deutz F170 D11A	75	6	2'000.--	F Pulferlöschfz/2000kg
404	M+	1224	Arbeitsmaschine	Magirus-Deutz F232 D16A	73	8	2'000.--	V Zubringer/Löschwagen
405	M+	81688	Arbeitsmaschine	Faun LK 1508	72	8	5'000.--	V 10t/Kranwagen 4x4
406	M+	79547	Gesellschaftsw	Kässbohrer-Setra S208 H	81	6	2'500.--	V 31 PI
407	M+	63817	Lastw/cam/autoc	FBW 50V-E3	72	6	500.--	F 8t/mit Hebebühne
408	M+	64065	Lastw/cam/autoc	Henschel HS 3-14	64	6	2'500.--	F 7,9t
409	M+	81674	Arbeitsmaschine	Faun LK 1508	73	8	5'000.--	V 10t/Kranwagen 4x4
410	M+	81693	Arbeitsmaschine	Faun LK 1508	72	8	5'000.--	V 10t/Kranwagen 4x4
411	A	47111	Arbeitsmaschine	Magirus-Deutz F230 D16A	70	8	2'000.--	F Oelwehrwagen
412	M+	59054	Lastw/cam/autoc	Saurer/Berna 2DM/2VM	73	6	1'500.--	V 4,9t/Fahrschulwagen
413	P	94725	Lastw/cam/autoc	FBW 40 U-CUA	77	6	1'000.--	V 5,9t/Doppelkabine/Autom.
414	M+	64074	Lastw/cam/autoc	Henschel HS 3-14	64	6	2'500.--	V 7,9t
415	M+	64061	Lastw/cam/autoc	Henschel HS 3-14	64	6	2'500.--	F 7,9t
416	M+	61710	Lastw/cam/autoc	Saurer/Berna 2DM/2VM	65	6	1'500.--	F 4,9t
417	M+	80784	Lastw/cam/autoc	GMC CCKW 353	44	6	500.--	F Werkstattwagen
418	M+	79553	Gesellschaftsw	Mercedes-Benz 0303	80	6	2'500.--	F 44 PI
419	M+	61733	Lastw/cam/autoc	Saurer/Berna 2DM/2VM	65	6	1'500.--	F 4,9t
420	M+	61506	Lastw/cam/autoc	Saurer/Berna 2DM/2VM	64	6	1'500.--	F 4,9t
421	M+	81352	Lastw/cam/autoc	Saurer/Berna 2DM/2VM	65	6	1'500.--	F 5t/Kippmulde
422	M+	61341	Lastw/cam/autoc	Saurer/Berna 2DM/2VM	69	6	1'500.--	V 4,9t
423	M+	61355	Lastw/cam/autoc	Saurer/Berna 2DM/2VM	69	6	1'500.--	F 4,9t
424	M+	61739	Lastw/cam/autoc	Saurer/Berna 2DM/2VM	65	6	1'500.--	F 4,9t
425	M+	60442	Lastw/cam/autoc	Saurer/Berna 2DM/2VM	70	6	1'500.--	F 4,9t
426	M+	58951	Lastw/cam/autoc	Saurer/Berna 2DM/2VM	72	6	1'500.--	V 4,5t/mit Hebebühne
427	M+	61714	Lastw/cam/autoc	Saurer/Berna 2DM/2VM	67	6	1'500.--	V 4,9t
428	M+	58740	Lastw/cam/autoc	Saurer/Berna 2DM/2VM	71	6	1'500.--	V 4,9t
429	M+	58714	Lastw/cam/autoc	Saurer/Berna 2DM/2VM	71	6	1'500.--	F 4,9t
430	M+	59066	Lastw/cam/autoc	Saurer/Berna 2DM/2VM	73	6	1'500.--	V 4,9t
431	M+	63570	Lastw/cam/autoc	FBW AX-40	55	6	500.--	F Kasten
432	M+	80854	Lastw/cam/autoc	GMC CCKW 353	44	6	500.--	F Werkstattwagen
433	M+	1175	Lastw/cam/autoc	FBW 50V-E3	71	6	800.--	A Tankwagen 8'300 Lt
434	M	795013	Anh/rem/rim	Peter/Kasag	71	-	800.--	F Tankanh 10'000 Lt/2-achsig
435	A	47126	Arbeitsmaschine	Mowag	63	6	500.--	F Einsatzfahrzeug
436	A	47155	Lieferw/voit/livr	Mowag	52	6	500.--	F
437	M	462006	Anh/rem/rim	DIV/Moser	61	-	800.--	F Telefonzentr-Anh/2-achsig
438	M+	51386	Lieferw/voit/livr	Mowag	58	6	500.--	F
439	GRD	4002	Lastw/cam/autoc	Saurer/Berna-4CM/4UM	62	6	800.--	F 5t
440	M	462001	Anh/rem/rim	DIV/Moser	61	-	800.--	F Telefonzentr-Anh/2-achsig
441	A	40655	Lieferw/voit/livr	VW LT-31	84	6	800.--	F 1,31t/Kasten
442	M+	21548	Arbeitskarren	Unimog 411	66	4	1'500.--	F Schneefräse
443	M+	65013	Lieferw/voit/livr	Mowag	63	6	500.--	F
444	M+	43368	Lastw/cam/autoc	Unimog 406	71	6	1'500.--	F 2,35t mit Schneepflug
445	M	150447	Anh/rem/rim	DIV/SIG	73	-	800.--	F 3,5t/2-achsig
446	M+	30618	Lastw/cam/autoc	Steyr A 680 g	71	6	800.--	F 3t
447	M+	30136	Lastw/cam/autoc	Steyr A 680 g	69	6	800.--	F 3t
448	M	462002	Anh/rem/rim	DIV/Moser	60	-	800.--	F Telefonzentr-Anh/2-achsig
449	M	153077	Anh/rem/rim	DIV/SIG	74	-	800.--	F 3,5t/2-achsig
450	A	45619	Anh/rem/rim	DIV/Moser	63	-	1'500.--	F 7t/2-achsig

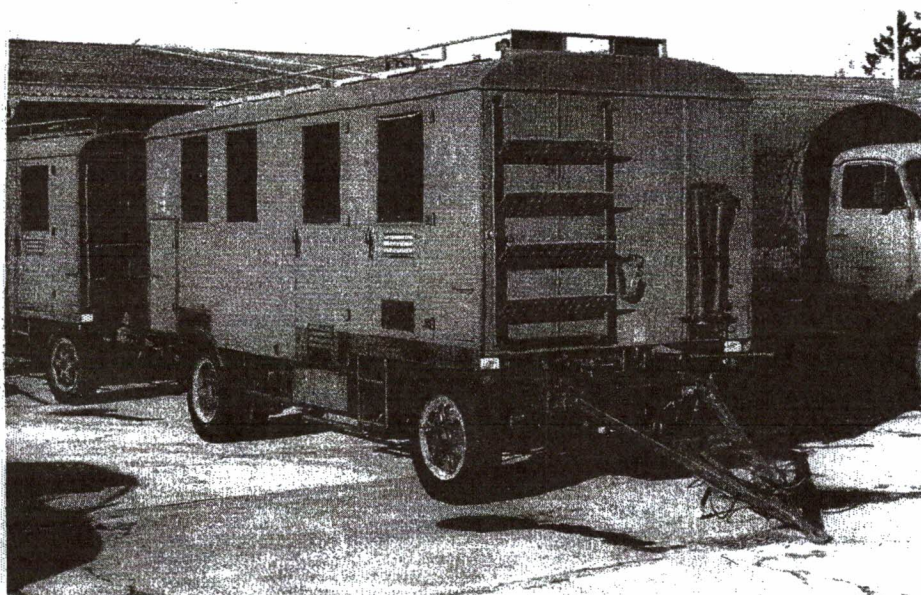
Platzversteigerung

Vente aux enchères sur place  
 Beginn / commencement / incomincia alle ore 07.30 h

Vendita sul posto

Nr.	Fz-Nr.	Fz-Art	Marke	Jg	Zyl.	Schatzung	Verkaufspreis	Fz-Zustand/Bemerkungen
No	No-veh.	Genre du veh	Marque	Année	Cyl	Somme d'estimat.	Prix de vente	Etat du veh/remarques
No	No-veic.	Genere di veic	Marca	anno	Cil	Stima	Prezzo di vendita	Stato di veic/osservazioni

451	M+	30621	Lastw/cam/autoc	Steyr A 680 g	71	6	800.--	F 3t
452	M+	30605	Lastw/cam/autoc	Steyr A 680 g	71	6	800.--	F 3t
453	A	47475	Anh/rem/rim	Fega P-250 S	68	-	200.--	F Staublöcher/1-achsig
454	A	45015	Anh/rem/rim	CALAG II	82	-	500.--	F 0,9t/1-achsig/mit Auflaufbr
455	M	514503	Anh/rem/rim	DIV/Willys/Onan 10KW	44	4	800.--	F Notstromgr/1-achsig
456	M+	67535	Jeep	Kaiser CJ-5	64	4	2'000.--	V 12V/mit Verdeck
457	A	46498	Anh/rem/rim	Aebi A627	86	-	300.--	V 1-achsig
458	M	525077	Anh/rem/rim	Pilatus/Contraves 23 KVA	65	4	500.--	F Notstromgr/1-achsig
459	A	45019	Anh/rem/rim	Pfander P 1000 AB	70	-	200.--	F 0,78t/1-achsig
460	M	826401	Anh/rem/rim	Metalleger	85	-	300.--	V 1-achsig
461	M	826481	Anh/rem/rim	Metalleger	85	-	300.--	V 1-achsig
462	A	45946	Anh/rem/rim	Zbinden	73	-	800.--	F 2t/2-achsig
463	A	45934	Anh/rem/rim	Stöcklin	67	-	300.--	F 2,1t/2-achsig
464	M	462004	Anh/rem/rim	DIV/Moser	54	-	800.--	F Telefonzentr-Anh/2-achsig
465	M+	39074	Lieferw/voit/livr	Pinzgauer 4x4	78	4	2'000.--	F 1t
466	M+	38699	Lieferw/voit/livr	Pinzgauer 6x6	74	4	2'000.--	F 1,5t
467	M+	25950	Lieferw/voit/livr	Pinzgauer 4x4	73	4	2'000.--	F 1t
468	A	65514	Anh/rem/rim	Branca-Vetroz	61	-	200.--	F 0,31t/1-achsig
469	A	20312	Pw/voit/autovett	Larel Wil 101	87	-	500.--	A 2P/El-Mobil
470	M	515978	Anh/rem/rim	DIV/Onan 5 KVA	68	4	800.--	F Notstromgr/1-achsig
471	M+	38637	Lieferw/voit/livr	Pinzgauer 6x6	74	4	2'000.--	F 1,5t
472	A	27012	Arbeitsmaschine	Brändle E-33/T	73	8	1'500.--	V Tanklöschfahrz
473	A	45587	Anh/rem/rim	Keller	57	-	300.--	F 2t/2-achsig
474	A	45241	Anh/rem/rim	Marolf	72	-	300.--	F 2t/2-achsig
475	A	45586	Anh/rem/rim	Keller	57	-	300.--	F 2t/2-achsig
476	M	525052	Anh/rem/rim	Pilatus/Contraves 23 KVA	65	4	500.--	V Notstromgr/1-achsig
477	M	525092	Anh/rem/rim	Pilatus/Contraves 23 KVA	66	4	500.--	V Notstromgr/1-achsig
478	M	514023	Anh/rem/rim	Merz/Onan 12KW	51	4	500.--	F Notstromgr/1-achsig
479	M	605923	Anh/rem/rim	Flottmann 30 D	73	2	500.--	F Kompressor/1-achsig
480	A	57809	Anh/rem/rim	BZS MSP 2	74	4	500.--	F Motorspritze/1-achsig



Telefonzentralen-  
 Anhänger  
 Remorque  
 centrale téléphonique

Platzversteigerung

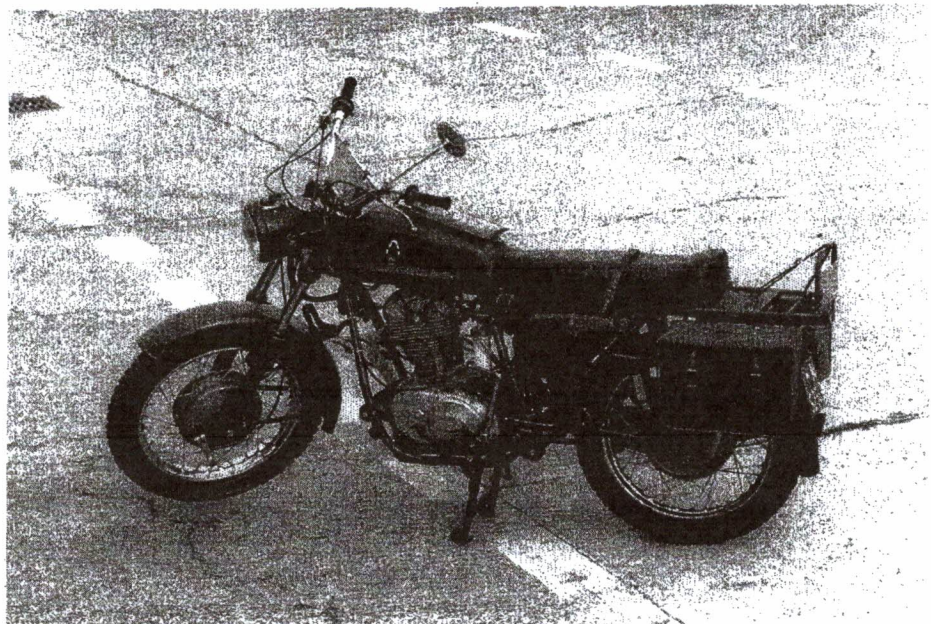
Vente aux enchères sur place  
 Beginn / commencement / incominica alle ore 07.30 h

Vendita sul posto

Nr.	Fz-Nr.	Fz-Art	Marke	Jg	Zyl.	Schätzung	Verkaufspreis	Fz-Zustand/Bemerkungen
No	No-veh.	Genre du veh	Marque	Année	Cyl	Somme d'estimat.	Prix de vente	Etat du veh/remarques
No	No-veic.	Genere di veic	Marca	anno	Cil	Stima	Prezzo di vendita	Stato di veic/osservazioni

481	M	109034	Anh/rem/rim	DIV/USA/W+F	51	-	300.--	F	0,35t/1-achsig/Kippbrücke
482	M	100525	Anh/rem/rim	DIV/USA/Reber	72	-	300.--	F	0,35t/1-achsig
483	M	100508	Anh/rem/rim	DIV/USA/Reber	51	-	300.--	F	0,35t/1-achsig
484	A	27864	Anh/rem/rim	Ehrsam C 16M	60	-	200.--	F	Leiteranhänger/1-achsig
485	M+	9981	Arbeitsmaschine	O&K MH 6D	77	8	5'000.--	F	Bagger
486	M	801084	Anh/rem/rim	DIV/Moderne Typ 2	58	4	500.--	F	Motorspritze/1-achsig
487	GRD	1434	Anh/rem/rim	Huggler El Mot	60	-	100.--	F	Betonmischer/1-achsig
488	A	47184	Lieferw/voit/livr	Mowag	52	6	500.--	F	
489	A	47482	Anh/rem/rim	K+W	50	-	200.--	F	Schlauchanhänger/1-achsig
490	P	84011	Anh/rem/rim	Aebi	74	2	300.--	V	0,4t//Schweissgr/1-achsig
491	M	515987	Anh/rem/rim	DIV/Onan 5 KVA	68	4	800.--	F	Notstromgr/1-achsig
492	M	515985	Anh/rem/rim	DIV/Onan 5 KVA	68	4	800.--	F	Notstromgr/1-achsig
493	M	810031	Anh/rem/rim	Merz/Willys SG 52	52	4	800.--	V	Schweissgruppe/1-achsig
494	M	515046	Anh/rem/rim	DIV/Mag 6 KVA	68	2	800.--	V	Notstromgr/1-achsig
495	Nr	31	Anh/rem/rim	mit Tank	-	-	100.--	F	Unkrautvertilger/1-achsig
496	M	826487	Anh/rem/rim	Metalleger	86	-	300.--	F	1-achsig
497	A	47621	Anh/rem/rim	K+W 6 KVA	59	4	800.--	F	Notstromgr/1-achsig
498	M	715242	Anh/rem/rim	TWA 70/Prototyp	75	-	800.--	F	Trinkwasseranh/1-achsig
499	A	47471	Anh/rem/rim	DIV/Willys/Onan 10KW	44	4	800.--	F	Notstromgr/1-achsig
500	M	801044	Anh/rem/rim	DIV/Moderne Typ 2	58	4	500.--	F	Motorspritze/1-achsig
501	M	514417	Anh/rem/rim	DIV/Onan 6,25 KVA	66	2	800.--	F	Notstromgr/1-achsig
502	A	25570	Anh/rem/rim	DIV/USA/Reber	65	-	300.--	F	0,35t/1-achsig
503	M+	90135	Motrd/moto	Condor A 350	73	1	800.--	F	2PI
504	M+	90192	Motrd/moto	Condor A 350	73	1	800.--	F	2PI
505	M+	90205	Motrd/moto	Condor A 350	73	1	800.--	F	2PI
506	M+	90216	Motrd/moto	Condor A 350	73	1	800.--	F	2PI
507	M+	90228	Motrd/moto	Condor A 350	73	1	800.--	F	2PI
508	M+	90247	Motrd/moto	Condor A 350	73	1	800.--	F	2PI
509	M+	90601	Motrd/moto	Condor A 350	74	1	800.--	F	2PI
510	M+	90802	Motrd/moto	Condor A 350	74	1	800.--	V	2PI

Moto Condor A 350



**Platzversteigerung**

**Vente aux enchères sur place**

**Vendita sul posto**

**Beginn / commencement / incominica alle ore 07.30 h**

Nr.	Fz-Nr.	Fz-Art	Marke	Jg	Zyl.	Schätzung	Verkaufspreis	Fz-Zustand/Bemerkungen
No	No-vhc.	Genre du vhc	Marque	Année	Cyl	Somme d'estimat.	Prix de vente	Etat du vhc/remarques
No	No-veic.	Genere di veic	Marca	anno	Cil	Stima	Prezzo di vendita	Stato di veic/osservazioni

511	M+	91008	Motrd/moto	Condor A 350	74	1	800.--	F 2PI
512	M+	91123	Motrd/moto	Condor A 350	74	1	800.--	F 2PI
513	M+	91141	Motrd/moto	Condor A 350	74	1	800.--	F 2PI
514	M+	91198	Motrd/moto	Condor A 350	74	1	800.--	F 2PI
515	M+	91220	Motrd/moto	Condor A 350	75	1	800.--	F 2PI
516	M+	91243	Motrd/moto	Condor A 350	75	1	800.--	F 2PI
517	M+	91382	Motrd/moto	Condor A 350	75	1	800.--	F 2PI
518	M+	91953	Motrd/moto	Condor A 350	76	1	800.--	F 2PI
519	M+	91958	Motrd/moto	Condor A 350	76	1	800.--	F 2PI
520	M+	92041	Motrd/moto	Condor A 350	76	1	800.--	F 2PI
521	M+	92047	Motrd/moto	Condor A 350	76	1	800.--	F 2PI
522	M+	92066	Motrd/moto	Condor A 350	76	1	800.--	F 2PI
523	M+	92070	Motrd/moto	Condor A 350	76	1	800.--	F 2PI
524	M+	92071	Motrd/moto	Condor A 350	76	1	800.--	F 2PI
525	M+	92119	Motrd/moto	Condor A 350	76	1	800.--	F 2PI
526	M+	92436	Motrd/moto	Condor A 350	76	1	800.--	F 2PI
527	M+	92536	Motrd/moto	Condor A 350	76	1	800.--	F 2PI
528	M+	92865	Motrd/moto	Condor A 350	77	1	800.--	F 2PI
529	M+	1250	Arbeitsmaschine	Magirus Deutz F170 D11A	75	6	2'000.--	F Pulverlöschfz/2000kg
530	M+	63710	Lastw/cam/autoc	FBW 50V-E3	70	6	500.--	F 8t/mit Hebebühne
531	M+	79565	Gesellschaftsw	Mercedes-Benz 0303	83	8	2'500.--	V 48 PI
532	M+	64064	Lastw/cam/autoc	Henschel HS 3-14	64	6	2'500.--	F 7,9t
533	M+	63804	Lastw/cam/autoc	FBW 50V-E3	72	6	500.--	V 8t/mit Hebebühne
534	M+	1211	Arbeitsmaschine	Magirus-Deutz F232 D16A	74	8	2'000.--	V Oelwehrwagen/2400L
535	M+	81668	Arbeitsmaschine	Faun LK 1508	71	8	5'000.--	V 10t/Kranwagen 4x4
536	M+	81682	Arbeitsmaschine	Faun LK 1508	72	8	5'000.--	V 10t/Kranwagen 4x4
537	M+	64062	Lastw/cam/autoc	Henschel HS 3-14	64	6	2'500.--	V 7,9t
538	M+	1221	Arbeitsmaschine	Magirus-Deutz F232 D16A	73	8	2'000.--	V Tanklöschfz/4000L
539	M+	79537	Gesellschaftsw	Kässbohrer-Setra S208 HA	82	6	2'500.--	V 30 PI
540	M	293024	Anh/rem/rim	Peterhans	54	-	1'500.--	F 9,41t/Tiefbettanh/2-achsig
541	M+	58961	Lastw/cam/autoc	Saurer/Berna 2DM/2VM	72	6	1'500.--	F 4,5t/mit Hebebühne
542	M+	61406	Lastw/cam/autoc	Saurer/Berna 2DM/2VM	69	6	1'500.--	V 4,9t
543	GRD	3344	Lieferw/voit/livr	Mowag	52	6	500.--	F
544	A	47391	Anh/rem/rim	DIV/Fankhauser P 250	70	-	300.--	F Staublöschfz/1-achsig
545	M	100436	Anh/rem/rim	DIV/USA/Reber	51	-	300.--	F 0,35t/1-achsig
546	A	47939	Anh/rem/rim	Contrafeu SA 3/4	69	-	200.--	F Schlauchanhänger/1-achsig
547	A	46492	Anh/rem/rim	DIV/Moser	58	4	500.--	F Motorspritze/1-achsig
548	M	514025	Anh/rem/rim	Merz/Onan 12KW	51	4	500.--	F Notstromgr/1-achsig
549	M	514021	Anh/rem/rim	Merz/Onan 12KW	54	4	500.--	F Notstromgr/1-achsig
550	M	514010	Anh/rem/rim	Merz/Onan 12KW	58	4	500.--	F Notstromgr/1-achsig
551	M	514007	Anh/rem/rim	Merz/Onan 12KW	52	4	500.--	F Notstromgr/1-achsig
552	M+	61549	Lastw/cam/autoc	Saurer/Berna 2DM/2VM	65	6	1'500.--	V 4,9t
553	M+	58853	Lastw/cam/autoc	Saurer/Berna 2DM/2VM	72	6	1'500.--	F 4,9t
554	M+	59095	Lastw/cam/autoc	Saurer/Berna 2DM/2VM	75	6	1'500.--	F 4,9t
555	M+	61281	Lastw/cam/autoc	Saurer/Berna 2DM/2VM	71	6	1'500.--	V 4,9t
556	M+	81477	Lastw/cam/autoc	Saurer/Berna 2DM/2VM	70	6	1'500.--	F 4,75t/3 Seiten-Kipper
557	M+	58718	Lastw/cam/autoc	Saurer/Berna 2DM/2VM	71	6	1'500.--	F 4,9t
558	M+	61634	Lastw/cam/autoc	Saurer/Berna 2DM/2VM	65	6	1'500.--	F 4,9t
559	M+	59292	Lastw/cam/autoc	Saurer/Berna 2DM/2VM	76	6	1'500.--	V 4,9t
560	M+	81339	Lastw/cam/autoc	Saurer/Berna 2DM/2VM	65	6	1'500.--	F 5t/Kippmulde

Platzversteigerung

Vente aux enchères sur place  
 Beginn / commencement / incominica alle ore 07.30 h

Vendita sul posto

Nr.	Fz-Nr.	Fz-Art	Marke	Jg	Zyl.	Schätzung	Verkaufspreis	Fz-Zustand/Bemerkungen
No	No-vhc.	Genre du vhc	Marque	Année	Cyl	Somme d'estimat.	Prix de vente	Etat du vhc/remarques
No	No-veic.	Genere di veic	Marca	anno	Cil	Stima	Prezzo di vendita	Stato di veic/osservazioni

561	M+	61519	Lastw/cam/autoc	Saurer/Berna 2DM/2VM	65	6	1'500.--	F	4,9t/mit Schneepflug
562	M+	62032	Lastw/cam/autoc	Saurer/Berna 2DM/2VM	68	6	1'500.--	F	4,9t
563	M+	61505	Lastw/cam/autoc	Saurer/Berna 2DM/2VM	64	6	1'500.--	F	4,9t
564	M+	61349	Lastw/cam/autoc	Saurer/Berna 2DM/2VM	69	6	1'500.--	V	4,9t
565	M+	60429	Lastw/cam/autoc	Saurer/Berna 2DM/2VM	70	6	1'500.--	V	4,9t
566	M+	61553	Lastw/cam/autoc	Saurer/Berna 2DM/2VM	64	6	1'500.--	F	4,9t
567	M	462010	Anh/rem/rim	DIV/Moser	60	-	800.--	F	Telefonzentr-Anh/2-achsig
568	A	47016	Arbeitsmaschine	Mowag	63	6	500.--	V	Zubringer/Löschwagen
569	M+	80402	Lastw/cam/autoc	GMC CCKW 353	44	6	500.--	F	Werkstattwagen
570	M+	30008	Lastw/cam/autoc	Steyr A 680 g	68	6	800.--	F	3t
571	M+	31248	Lastw/cam/autoc	Steyr A 680 g	72	6	800.--	F	3t
572	M+	30600	Lastw/cam/autoc	Steyr A 680 g	71	6	800.--	V	3t
573	M+	31243	Lastw/cam/autoc	Steyr A 680 g	72	6	800.--	F	3t
574	M+	30532	Lastw/cam/autoc	Steyr A 680 g	71	6	800.--	F	3t
575	M+	30418	Lastw/cam/autoc	Steyr A 680 g	70	6	800.--	F	3t
576	M	462000	Anh/rem/rim	DIV/Moser	60	-	800.--	F	Telefonzentr-Anh/2-achsig
577	M+	30643	Lastw/cam/autoc	Steyr A 680 g	71	6	800.--	F	3t
578	M+	31232	Lastw/cam/autoc	Steyr A 680 g	72	6	800.--	F	3t
579	M+	31354	Lastw/cam/autoc	Steyr A 680 g	72	6	800.--	F	3t
580	M	153093	Anh/rem/rim	DIV/SIG	74	-	800.--	F	3,5t/2-achsig
581	A	47125	Arbeitsmaschine	Mowag	63	6	500.--	F	Einsatzfahrzeug
582	M	210493	Anh/rem/rim	Menzi/Sameco	64	-	300.--	F	1t/1-achsig/mit Auflaufbr
583	M	221830	Anh/rem/rim	Frech-Hoch	69	-	300.--	F	1,5t/1-achsig/mit Auflaufbr
584	M	221799	Anh/rem/rim	Frech-Hoch	69	-	300.--	F	1,5t/1-achsig/mit Auflaufbr
585	M	515025	Anh/rem/rim	DIV	68	-	300.--	F	1-achsig
586	A	46695	Anh/rem/rim	K+W/MAG 15 KVA	59	4	800.--	F	Notstromgr/1-achsig
587	M	515020	Anh/rem/rim	DIV	68	-	300.--	F	1-achsig
588	GRD	1437	Anh/rem/rim	Ammann	58	-	200.--	F	Sandstreuer/1-achsig
589	M	826472	Anh/rem/rim	Metalleger	85	-	300.--	F	1-achsig
590	A	45168	Anh/rem/rim	Müller	70	-	300.--	F	1,5t/Kehrrichtanh/1-achsig
591	M	810089	Anh/rem/rim	Merz/Willys SG 52	53	4	800.--	F	Schweissgruppe/1-achsig
592	M	221780	Anh/rem/rim	Frech-Hoch	69	-	300.--	F	1,5t/1-achsig/mit Auflaufbr
593	M	615304	Anh/rem/rim	SLM KLL 15	59	-	500.--	F	Kompressor
594	M+	65632	Jeep	Willys M 38 A1	59	4	2'000.--	V	24V/mit Schneepflug
595	P	99051	Anh/rem/rim	Aebi	67	-	500.--	V	3 Seiten-Kipper/1-achsig
596	M+	47643	Arbeitskarren	Unimog 411	64	4	1'000.--	V	Verdichter
597	M+	79231	Arbeitsmaschine	Unimog 411	70	4	1'500.--	F	Schneefräse/Peter
598	A	45509	Anh/rem/rim	Zbinden TA7	83	-	200.--	F	Anh für Schneefräse/1-achsig
599	M	826479	Anh/rem/rim	Metalleger	85	-	300.--	V	1-achsig
600	GRD	2532	Arbeitskarren	Caterpillar 955 L	78	4	5'000.--	F	Ladeschaufel
601	A	47938	Anh/rem/rim	Contrafeu SA 3/4	69	-	200.--	F	Schlauchanhänger/1-achsig
602	M+	1199	Lastw/cam/autoc	FBW 50V-E3	74	6	1'000.--	V	Tankwagen 8'300 Lt
603	M	795033	Anh/rem/rim	Peter/Kasag	73	-	800.--	V	Tankanh 10'000 Lt/2-achsig
604	A	47480	Anh/rem/rim	K+W	50	-	200.--	F	Schlauchanhänger/1-achsig
605	M	100444	Anh/rem/rim	DIV/USA/Reber	51	-	300.--	F	0,35t/1-achsig
606	M	109036	Anh/rem/rim	DIV/USA/W+F	51	-	300.--	F	0,35t/1-achsig/Kippbrücke
607	M	101528	Anh/rem/rim	DIV/USA/Reber	51	-	300.--	F	0,35t/1-achsig
608	M	525053	Anh/rem/rim	Pilatus/Contraves 23 KVA	65	4	500.--	F	Notstromgr/1-achsig
609	M	525095	Anh/rem/rim	Pilatus/Contraves 23 KVA	66	4	500.--	F	Notstromgr/1-achsig
610	A	47619	Anh/rem/rim	Boschung S 100	73	-	200.--	F	Sandstreuer/1-achsig

**Platzversteigerung**

**Vente aux enchères sur place**

**Vendita sul posto**

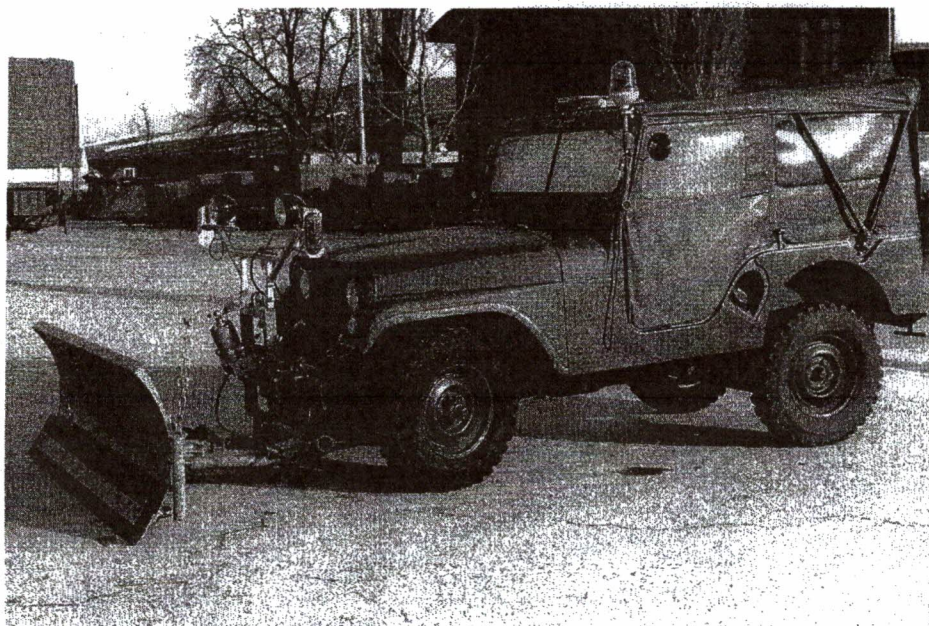
**Beginn / commencement / Incomincia alle ore 07.30 h**

Nr.	Fz-Nr.	Fz-Art	Marke	Jg	Zyl.	Schätzung	Verkaufspreis	Fz-Zustand/Bemerkungen
No	No-vhc.	Genre du vhc	Marque	Année	Cyl	Somme d'estimat.	Prix de vente	Etat du vhc/remarques
No	No-veic.	Genere di veic	Marca	anno	Cil	Stima	Prezzo di vendita	Stato di veic/osservazioni

611	M	221781	Anh/rem/rim	Frech-Hoch	69	-	300.--	F	1,5t/1-achsig/mit Auflaufbr
612	M	810066	Anh/rem/rim	Merz/Willys SG 52	52	4	800.--	V	Schweissgruppe/1-achsig
613	M	515983	Anh/rem/rim	DIV/Onan 5 KVA	68	4	800.--	F	Notstromgr/1-achsig
614	A	47260	Anh/rem/rim	Brun Typ 2	46	4	500.--	F	Motorspritze/1-achsig
615	P	84145	Anh/rem/rim	Ehram AL 15	72	-	600.--	V	mit Auszugleiter/1-achsig
616	A	47470	Anh/rem/rim	DIV/Willys/Onan 10KW	44	4	800.--	F	Notstromgr/1-achsig
617	M	801037	Anh/rem/rim	DIV/Moderne Typ 2	58	4	500.--	F	Motorspritze/1-achsig
618	GRD	4043	Anh/rem/rim	TWA 70/Prototyp	70	-	800.--	F	Trinkwasseranh/1-achsig
619	M	801060	Anh/rem/rim	DIV/Moderne Typ 2	58	4	500.--	F	Motorspritze/1-achsig
620	M	514008	Anh/rem/rim	Merz/Onan 12KW	53	4	500.--	F	Notstromgr/1-achsig
621	M	109099	Anh/rem/rim	DIV/USA/W+F	51	-	300.--	F	0,35t/1-achsig/Kippbrücke
622	A	46932	Anh/rem/rim	Ehram 3.264	65	-	200.--	F	Schlauchanhänger/1-achsig
623	M	101409	Anh/rem/rim	DIV/USA/Reber	51	-	300.--	F	0,35t/1-achsig
624	M	101452	Anh/rem/rim	DIV/USA/Reber	51	-	300.--	F	0,35t/1-achsig
625	M	515988	Anh/rem/rim	DIV/Onan 5 KVA	68	4	800.--	F	Notstromgr/1-achsig
626	M	514402	Anh/rem/rim	DIV/Onan 6,25 KVA	54	2	800.--	F	Notstromgr/1-achsig
627	M	514416	Anh/rem/rim	DIV/Onan 6,25 KVA	54	2	800.--	F	Notstromgr/1-achsig
628	M	514419	Anh/rem/rim	DIV/Onan 6,25 KVA	54	2	800.--	F	Notstromgr/1-achsig
629	M	514668	Anh/rem/rim	DIV/Onan 5 KVA	44	4	800.--	F	Notstromgr/1-achsig
630	M	210532	Anh/rem/rim	Menzi/Sameco	64	-	300.--	F	1t/1-achsig/mit Auflaufbr
631	M	514500	Anh/rem/rim	DIV/Willys/Onan 10KW	44	4	800.--	F	Notstromgr/1-achsig
632	M	810088	Anh/rem/rim	Merz/Willys SG 52	53	4	800.--	F	Schweissgruppe/1-achsig
633	M	221643	Anh/rem/rim	Frech-Hoch	69	-	300.--	F	1,5t/1-achsig/mit Auflaufbr
634	M	221798	Anh/rem/rim	Frech-Hoch	69	-	300.--	F	1,5t/1-achsig/mit Auflaufbr
635	M	210488	Anh/rem/rim	Menzi/Sameco	86	-	300.--	F	1t/1-achsig/mit Auflaufbr
636	A	47192	Arbeitsmaschine	Mowag	52	6	500.--	F	Zubringer/Löschwagen
637	M	514666	Anh/rem/rim	DIV/Onan 5 KVA	44	4	800.--	F	Notstromgr/1-achsig
638	M	100435	Anh/rem/rim	DIV/USA/Reber	51	-	300.--	F	0,35t/1-achsig
639	M	514501	Anh/rem/rim	DIV/Willys/Onan 10KW	44	4	800.--	F	Notstromgr/1-achsig
640	M	210522	Anh/rem/rim	Menzi/Sameco	64	-	300.--	F	1t/1-achsig/mit Auflaufbr
641	A	47479	Anh/rem/rim	K+W	50	-	200.--	F	Schlauchanhänger/1-achsig

Jeep CJ-5 mit Schneepflug

Jeep CJ-5 avec chasse-neige



## Diverse Feuerwehrfahrzeuge / Div. véhicules de pompier



Pulverlöschfahrzeug  
Véhicule extincteur à poudre  
Magirus-Deutz F17 D11A

Tanklöschfahrzeug  
Véhicule extincteur à citerne  
Magirus-Deutz F232 D16A



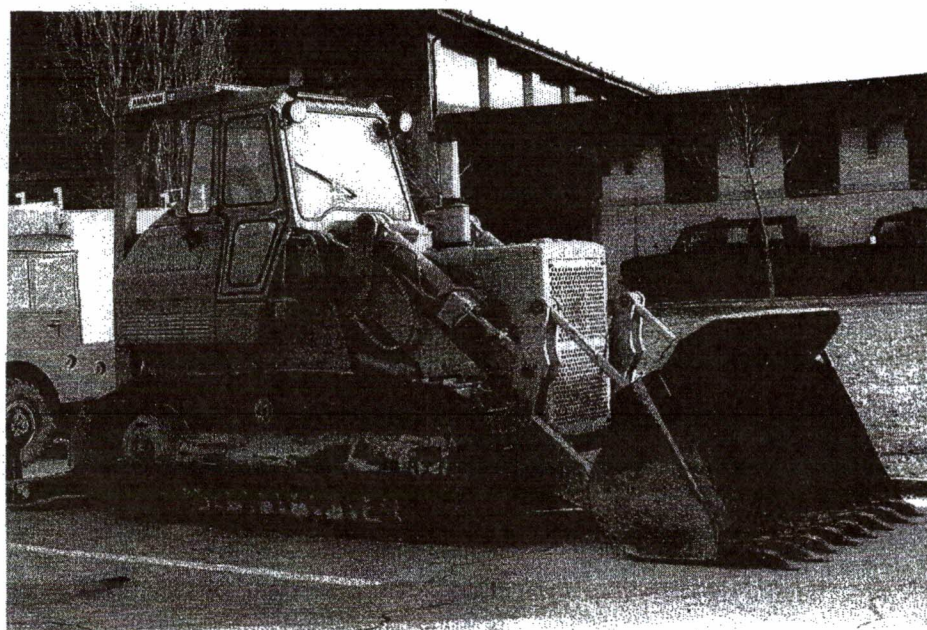
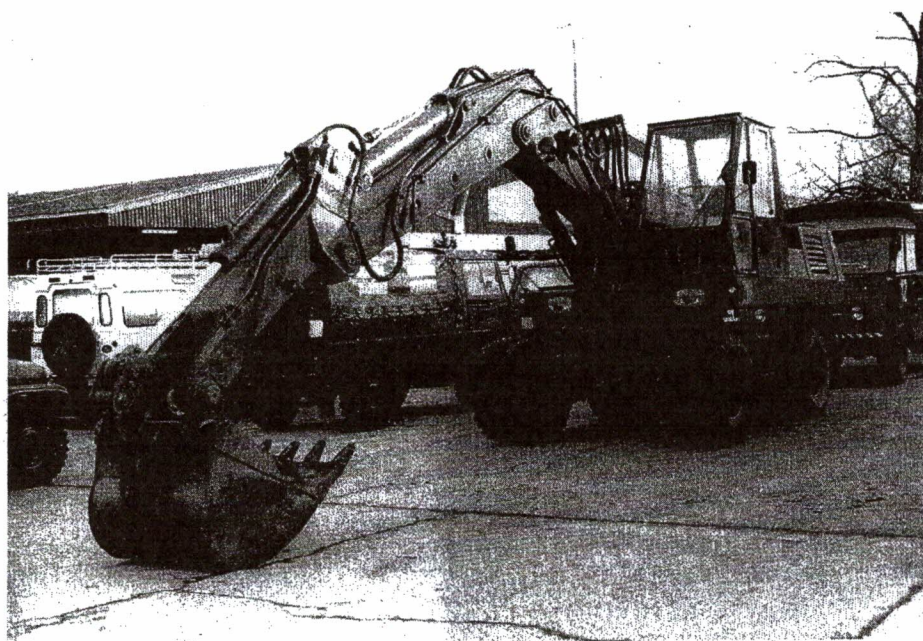
Zubringerfahrzeug  
Véhicule extincteur pourvoyeur  
Magirus-Deutz F323 D16A





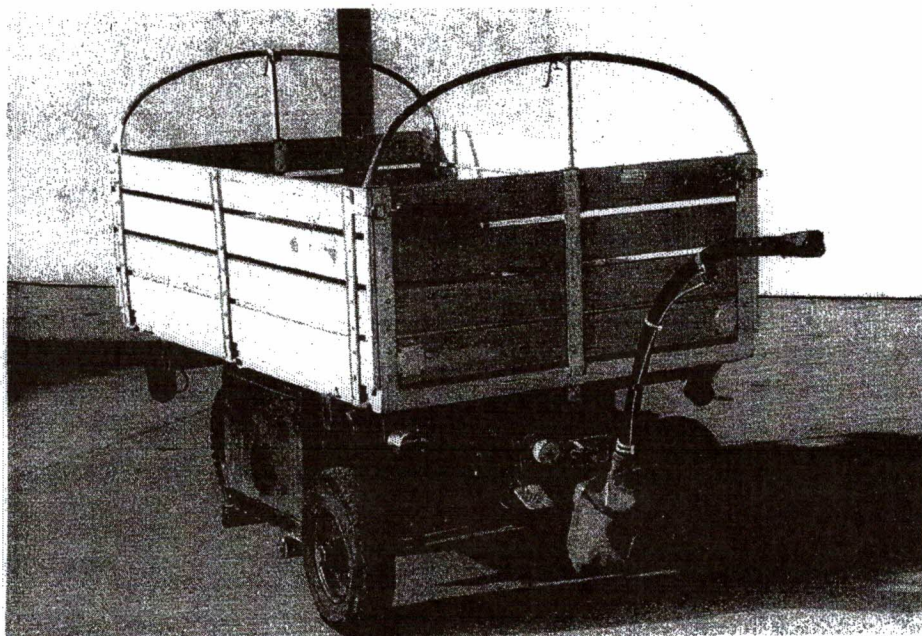
Kranwagen Faun  
Camions grue Faun  
Reisebus / Car

Baumaschine Bagger  
Machine de chantier drague  
O&K MH 6D



Baumaschine  
Machine de chantier  
Caterpillar

15. **Le formalità di dogana** sono sbrigate. I documenti necessari per l'ottenimento della licenza di circolazione cantonale vengono consegnati all'acquirente al momento del pagamento del veicolo. Essi vanno presentati alle rispettive autorità per l'immatricolazione del veicolo (p. es. controllo cant dei veicoli a motore).
15. Se il veicolo viene rivenduto, dovranno venir versate le eventuali tasse o imposte dovute.
16. **Sono riservate le modifiche al contenuto del presente catalogo.**



Elektro-Handfourgons I  
Fourgonnette électrique à  
timon I

Elektro-Handwagen I  
Char électrique à timon I

