

JUBILÄUMSAUSGABE ZUR 50. VERSTEIGERUNG

Verzeichnis
des zur Liquidation gelangenden Armee-Materials vom
26. April 2006 in Thun-Schwäbis, Logistik-Center (ehem. AMP)

Edition Cinquantenaire
du matériel d'armée mis en liquidation
le 26 avril 2006 au Centre Logistique Thoun-Schwäbis (Ex-PAA)

Cinquantesima Edizione
del materiale dell'esercito da liquidare
il 26 aprile 2006 nel Centro Logistico Thun-Schwäbis (Ex-PAE)

Fiftieth Edition
of Army surplus goods and vehicles
on sale on April 26, 2006
Logistics-Center Thun-Schwäbis (EX-AMP)

Besichtigung der Fahrzeuge	ab	Uhr
Les véhicules peuvent être examinés	dès	heures
Ispezione veicoli	dalle 06.30	
The vehicles are on display	from	a.m.
Materialverkauf	ab	Uhr
Vente de matériel	dès	heures
Vendita di materiale	dalle 06.30	
Sale of army goods	from	a.m.
Versteigerung von Fahrzeugen	ab	Uhr
Vente aux enchères de véhicules	dès	heures
Vendita all'asta dei veicoli	dalle 07.00	
Auction of surplus vehicles	from	a.m.

Änderungen bleiben vorbehalten
Sous réserve de modifications
Salvo cambiamenti
Subject to modifications

Preis (inkl. MWST)
Prix (TVA incl.) **Fr. 5.—**
Prezzo (IVA incl.)
Selling price (VAT encl.)

„Alle Urheber- und sonstigen Rechte an diesem Katalog bleiben vorbehalten. Die Verwendung über den gesetzlich zulässigen Eigengebrauch hinaus ist nur mit der vorgängigen schriftlichen Zustimmung der RUAG zulässig, insbesondere die Vervielfältigung, die entgeltliche oder unentgeltliche Verbreitung in Papier- oder elektronischer Form sowie das Zugänglichmachen zur Ansicht oder zum Download im Internet und andern Netzwerken.“

Tous droits de propriétés et d'autres droits sur ce catalogue sont réservés. L'utilisation au-delà de l'usage personnel non conforme à la loi n'est pas autorisée sans l'accord préalable et écrit de la RUAG, notamment la reproduction, la diffusion à titre gratuit ou onéreux, sous forme de papier ou électronique, et la mise à disposition pour la lecture ou le téléchargement sur Internet ou d'autres réseaux.

„Qualsiasi utilizzo e diritto d'autore di questo catalogo rimane riservato. L'utilizzo improprio all'infuori di queste regole è possibile solo tramite autorizzazione scritta da parte della RUAG, laddove è richiesta la riproduzione, la diffusione in qualsiasi forma cartacea o in formato elettronico come pure la visualizzazione o il Download da Internet e da altre reti interne“.

All copyrights and other rights to this Catalog are reserved. The use beyond personal use regulated by law is prohibited without prior written agreement from RUAG, particularly any reproduction, distribution in paper or electronic form against payment or free of charge, including the publication on the internet or other networks for reading purposes or for download for third parties.

Hauptversteigerung (Rampe) Vente aux enchères (rampe) Messa all'asta principale (rampa)
 Beginn / commencement / incomincia alle ore 07.00 h

Nr.	Fz-Nr.	Fz-Art	Marke	Jg	Zyl.	Schatzung	Verkaufspreis	Fz-Zustand/Bemerkungen
No	No-vhc.	Genre du vhc	Marque	Année	Cyl	Somme d'estimat.	Prix de vente	Etat du vhc/remarques
No	No-veic.	Genere di veic	Marca	anno	Cil	Stima	Prezzo di vendita	Stato di veic/osservazioni

1	M+	13321	Pw/voit/autovett	Toyota Corolla 4 WD	95	4	500.--	F	Wagon
2	M+	4257	Pw/voit/autovett	VW Golf III 1400	92	4	500.--	F	
3	M+	1638	Pw/voit/autovett	Mercedes 230 E	87	4	1'500.--	V	
4	M+	23904	Pw/voit/autovett	Opel Omega B 2,0i	95	4	800.--	F	
5	M+	20251	Pw/voit/autovett	Opel Omega A 2,0i	92	4	300.--	V	
6	M+	5617	Pw/voit/autovett	Mercedes-Benz E 220	94	4	1'500.--	F	
7	M+	23553	Pw/voit/autovett	VW Passat	91	4	500.--	V	Kombi
8	M+	11833	Pw/voit/autovett	VW Golf II 1300	87	4	300.--	F	
9	M+	9547	Pw/voit/autovett	VW Typ 2	87	4	800.--	F	Kombi 9 PI
10	M+	8808	Pw/voit/autovett	VW Typ 2	89	4	800.--	F	Kombi 9 PI
11	M+	9764	Pw/voit/autovett	VW Typ 2	88	4	800.--	F	Kasten 3 PI
12	M+	8882	Pw/voit/autovett	VW Typ 2 Syncro	89	4	800.--	F	Kombi 9 PI/mit Anhängervorricht.
13	M+	10033	Pw/voit/autovett	VW Typ 2	91	4	800.--	F	Kombi 9 PI
14	M+	8757	Pw/voit/autovett	VW Typ 2	88	4	800.--	F	Kombi 9 PI
15	M+	9437	Pw/voit/autovett	VW Typ 2	87	4	800.--	F	Kombi 9 PI
16	M+	9212	Pw/voit/autovett	VW Typ 2	85	4	800.--	V	Kombi 9 PI
17	M+	9493	Pw/voit/autovett	VW Typ 2	87	4	800.--	F	Kombi 9 PI
18	M+	8799	Pw/voit/autovett	VW Typ 2	89	4	800.--	V	Kombi 9 PI
19	M+	36126	Lieferw/voit/livr	Pinzgauer 4x4	72	4	2'000.--	F	1t
20	M+	37996	Lieferw/voit/livr	Pinzgauer 4x4	75	4	2'000.--	F	1t
21	M+	39223	Lieferw/voit/livr	Pinzgauer 4x4	79	4	2'000.--	F	1t
22	M+	24758	Lieferw/voit/livr	Pinzgauer 4x4	74	4	2'000.--	F	Kasten
23	M+	24746	Lieferw/voit/livr	Pinzgauer 4x4	74	4	2'000.--	F	Kasten
24	M+	24544	Lieferw/voit/livr	Pinzgauer 4x4	71	4	2'000.--	F	Kasten
25	M+	25746	Lieferw/voit/livr	Pinzgauer 4x4	72	4	2'000.--	F	1t
26	M+	25376	Lieferw/voit/livr	Pinzgauer 4x4	75	4	2'000.--	F	Kasten
27	M+	24512	Lieferw/voit/livr	Pinzgauer 4x4	71	4	2'000.--	F	Kasten
28	M+	24795	Lieferw/voit/livr	Pinzgauer 4x4	74	4	2'000.--	F	Kasten
29	M+	5568	Pw/voit/autovett	VW Golf II 1300	87	4	300.--	F	
30	M+	20074	Pw/voit/autovett	Audi 100 Quattro	91	4	1'500.--	V	
31	M+	23778	Pw/voit/autovett	Opel Omega A 2,0i	92	4	300.--	V	
32	M+	11850	Pw/voit/autovett	VW Golf II 1300	87	4	300.--	F	
33	M+	2507	Pw/voit/autovett	VW Passat	90	4	500.--	F	Kombi
34	M+	4790	Pw/voit/autovett	Opel Omega A 2,0i	89	4	300.--	F	
35	M+	10083	Pw/voit/autovett	Opel Omega A 2,0i	92	4	300.--	F	
36	M+	5634	Pw/voit/autovett	VW Golf III 1400	93	4	500.--	F	
37	M+	23544	Pw/voit/autovett	Opel Omega A 2,0i	93	4	300.--	F	
38	M+	2538	Pw/voit/autovett	VW Passat	92	4	500.--	F	Kombi
39	M+	9554	Pw/voit/autovett	VW Typ 2	87	4	800.--	V	Kombi 9 PI
40	M+	10769	Pw/voit/autovett	VW Typ 2	83	4	800.--	F	Kombi 9 PI
41	M+	23068	Pw/voit/autovett	VW Typ 2	85	4	800.--	V	Kombi 9 PI
42	M+	23493	Pw/voit/autovett	VW Typ 2	80	4	800.--	V	Kombi 6 PI
43	M+	20489	Pw/voit/autovett	VW Typ 2	87	4	800.--	F	Kombi 9 PI
44	M+	23879	Pw/voit/autovett	VW Typ 2	85	4	800.--	F	Kombi 9 PI
45	M+	8870	Pw/voit/autovett	VW Typ 2	89	4	800.--	F	Kombi 9 PI
46	M+	9066	Pw/voit/autovett	VW Typ 2	85	4	800.--	V	Kombi 9 PI
47	M+	10253	Pw/voit/autovett	VW Typ 2	81	4	800.--	F	Kombi 9 PI
48	M+	9416	Pw/voit/autovett	VW Typ 2	87	4	800.--	F	Kombi 9 PI
49	M+	37284	Lieferw/voit/livr	Pinzgauer 4x4	74	4	2'000.--	F	1t
50	M+	38905	Lieferw/voit/livr	Pinzgauer 4x4	80	4	2'000.--	V	1t
51	M+	43875	Lieferw/voit/livr	Pinzgauer 6x6	82	4	3'000.--	F	Kasten/Sanw
52	M+	39427	Lieferw/voit/livr	Pinzgauer 4x4	79	4	2'000.--	F	1t
53	M+	40425	Lieferw/voit/livr	Pinzgauer 6x6	76	4	3'000.--	V	1,5t

15

Hauptversteigerung (Rampe) Vente aux enchères (rampe) Messa all'asta principale (rampa)
 Beginn / commencement / incominca alle ore 07.00 h

Nr.	Fz-Nr.	Fz-Art	Marke	Jg	Zyl.	Schätzung	Verkaufspreis	Fz-Zustand/Bemerkungen
No	No-vhc.	Genre du vhc	Marque	Année	Cyl	Somme d'estimat.	Prix de vente	Etat du vhc/remarques
No	No-veic.	Genere di veic	Marca	anno	Cil	Stima	Prezzo di vendita	Stato di veic/osservazioni

54	M+	44106	Lieferw/voit/livr	Pinzgauer 6x6	83	4	3'000.--	F	Kasten/Sanw
55	M+	38447	Lieferw/voit/livr	Pinzgauer 6x6	73	4	3'000.--	V	1,5t
56	M+	40352	Lieferw/voit/livr	Pinzgauer 6x6	76	4	3'000.--	V	1,5t
57	M+	43873	Lieferw/voit/livr	Pinzgauer 6x6	82	4	3'000.--	F	Kasten/Sanw
58	M+	40429	Lieferw/voit/livr	Pinzgauer 6x6	76	4	3'000.--	V	1,5t
59	M+	12767	Pw/voit/autovett	Opel Omega A 2,0i	87	4	300.--	F	
60	M+	13320	Pw/voit/autovett	Toyota Corolla 4 WD	95	4	500.--	V	Wagon
61	M+	2216	Pw/voit/autovett	VW Passat	90	4	500.--	F	Kombi
62	M+	11374	Pw/voit/autovett	VW Golf II 1300	88	4	300.--	F	
63	M+	13278	Pw/voit/autovett	Opel Omega B 2,0i	95	4	800.--	F	
64	M+	1672	Pw/voit/autovett	VW Golf III 1400	93	4	500.--	F	
65	M+	13318	Pw/voit/autovett	Toyota Corolla 4 WD	95	4	500.--	F	Wagon
66	M+	83652	Pw/voit/autovett	VW Golf III 1400	93	4	500.--	F	
67	M+	23162	Pw/voit/autovett	Opel Omega A 2,0i	92	4	300.--	F	
68	M+	8056	Pw/voit/autovett	VW Golf II 1300	87	4	300.--	F	
69	M+	9628	Pw/voit/autovett	VW Typ 2	88	4	800.--	F	Kombi 9 PI
70	M+	9773	Lieferw/voit/livr	VW Typ 2	88	4	800.--	V	1t/Kasten 3 PI
71	M+	8824	Pw/voit/autovett	VW Typ 2	89	4	800.--	V	Kombi 9 PI
72	GRD	4251	Pw/voit/autovett	VW Typ 2	81	4	800.--	F	Kombi 9 PI
73	M+	9748	Pw/voit/autovett	VW Typ 2	88	4	800.--	F	Kombi 9 PI
74	M+	9594	Pw/voit/autovett	VW Typ 2	88	4	800.--	V	Kombi 9 PI
75	M+	10665	Pw/voit/autovett	VW Typ 2	83	4	800.--	F	Kombi 9 PI
76	M+	9450	Pw/voit/autovett	VW Typ 2	87	4	800.--	F	Kombi 9 PI
77	M+	9588	Pw/voit/autovett	VW Typ 2	88	4	800.--	F	Kombi 9 PI
78	M+	9143	Pw/voit/autovett	VW Typ 2	85	4	800.--	F	Kombi 9 PI
79	M+	5267	Pw/voit/autovett	Opel Omega A 2,0i	93	4	300.--	F	
80	M+	2600	Pw/voit/autovett	Opel Vectra A 2,0i	91	4	400.--	F	
81	M+	10919	Pw/voit/autovett	VW Golf II 1300	89	4	300.--	F	
82	M+	23401	Pw/voit/autovett	Volvo 440	95	4	400.--	F	
83	M+	2035	Pw/voit/autovett	VW Passat	90	4	500.--	F	Kombi
84	M+	8110	Pw/voit/autovett	VW Golf II 1300	88	4	300.--	F	
85	M+	12926	Pw/voit/autovett	Opel Vectra A 2,0i	92	4	400.--	F	
86	M+	10384	Pw/voit/autovett	VW Passat	93	4	500.--	F	Kombi



Lauf-Nr. 63



Lauf-Nr. 82

5

Hauptversteigerung (Rampe)

Vente aux enchères (rampe)

Messa all'asta principale (rampa)

Beginn / commencement / incomincia alle ore 07.00 h

Nr.	Fz-Nr.	Fz-Art	Marke	Jg	Zyl.	Schätzung	Verkaufspreis	Fz-Zustand/Bemerkungen
No	No-vhc.	Genre du vhc	Marque	Année	Cyl	Somme d'estimat.	Prix de vente	Etat du vhc/remarques
No	No-veic.	Genere di veic	Marca	anno	Cil	Stima	Prezzo di vendita	Stato di veic/osservazioni

87	M+	4381	Pw/voit/autovett	Opel Vectra A 2,0i	91	4	400.--	F	
88	M+	13272	Pw/voit/autovett	Opel Omega B 2,0i	95	4	800.--	F	
89	M+	5737	Pw/voit/autovett	VW Typ 2	91	4	800.--	F	Kombi 3 PI
90	M+	10175	Pw/voit/autovett	VW Typ 2	81	4	800.--	F	Kombi 9 PI
91	M+	9094	Pw/voit/autovett	VW Typ 2	85	4	800.--	F	Kombi 9 PI
92	M+	10851	Pw/voit/autovett	VW Typ 2	85	4	800.--	F	Kombi 9 PI
93	M+	9063	Pw/voit/autovett	VW Typ 2	85	4	800.--	F	Kombi 6 PI
94	M+	20469	Lieferw/voit/livr	VW Typ 2 Syncro	89	4	1'000.--	F	Brücke 3 PI/mit Anhängervorr
95	M+	9531	Lieferw/voit/livr	VW Typ 2	83	4	800.--	F	1t/Kasten 3 PI
96	M+	9075	Pw/voit/autovett	VW Typ 2	85	4	800.--	F	Kombi 9 PI
97	M+	9655	Pw/voit/autovett	VW Typ 2	88	4	800.--	F	Kombi 9 PI
98	M+	9467	Pw/voit/autovett	VW Typ 2	87	4	800.--	F	Kombi 9 PI
99	NE	112504	Lieferw/voit/livr	Fiat Fiorino 1,4	2000	4	1'500.--	V	Kasten/Rechts-Lenkung/gelb
100	VD	510168	Lieferw/voit/livr	Fiat Fiorino 1,4	99	4	1'500.--	V	Kasten/Rechts-Lenkung/gelb
101	SZ	81904	Lieferw/voit/livr	Fiat Fiorino 1,4	99	4	1'500.--	V	Kasten/Rechts-Lenkung/gelb
102	TG	126164	Lieferw/voit/livr	Fiat Fiorino 1,4	99	4	1'500.--	V	Kasten/Rechts-Lenkung/gelb
103	FR	150013	Lieferw/voit/livr	Fiat Fiorino 1,4	99	4	1'500.--	V	Kasten/Rechts-Lenkung/gelb
104	TG	158038	Lieferw/voit/livr	Fiat Fiorino 1,4	99	4	1'500.--	V	Kasten/Rechts-Lenkung/gelb
105	VS	243781	Lieferw/voit/livr	Fiat Fiorino 1,4	99	4	1'500.--	V	Kasten/Rechts-Lenkung/gelb
106	SG	273024	Lieferw/voit/livr	Fiat Fiorino 1,4	99	4	1'500.--	V	Kasten/Rechts-Lenkung/gelb
107	SG	273301	Lieferw/voit/livr	Fiat Fiorino 1,4	99	4	1'500.--	V	Kasten/Rechts-Lenkung/gelb
108	ZH	780148	Lieferw/voit/livr	Fiat Fiorino 1,4	99	4	1'500.--	V	Kasten/Rechts-Lenkung/gelb
109	M+	43954	Lieferw/voit/livr	Pinzgauer 6x6	82	4	3'000.--	A	Kasten/Sanw
110	M+	25239	Lieferw/voit/livr	Pinzgauer 4x4	76	4	2'000.--	F	1t
111	M+	24846	Lieferw/voit/livr	Pinzgauer 4x4	71	4	2'000.--	F	1t
112	M+	25752	Lieferw/voit/livr	Pinzgauer 4x4	78	4	2'000.--	F	1t
113	M+	40430	Lieferw/voit/livr	Pinzgauer 6x6	76	4	3'000.--	V	1,5t
114	M+	44064	Lieferw/voit/livr	Pinzgauer 6x6	83	4	3'000.--	F	Kasten/Sanw
115	M+	40465	Lieferw/voit/livr	Pinzgauer 6x6	76	4	3'000.--	V	1,5t
116	M+	43692	Lieferw/voit/livr	Pinzgauer 6x6	75	4	3'000.--	F	Kasten/Sanw
117	M+	40307	Lieferw/voit/livr	Pinzgauer 6x6	76	4	3'000.--	V	1,5t
118	M+	43709	Lieferw/voit/livr	Pinzgauer 6x6	75	4	3'000.--	F	Kasten/Sanw
119	GRD	10014	Arbeitskarren	Mowag	77	6	500.--	F	Flz-Schlepper/Prototyp



Lauf-Nr. 113



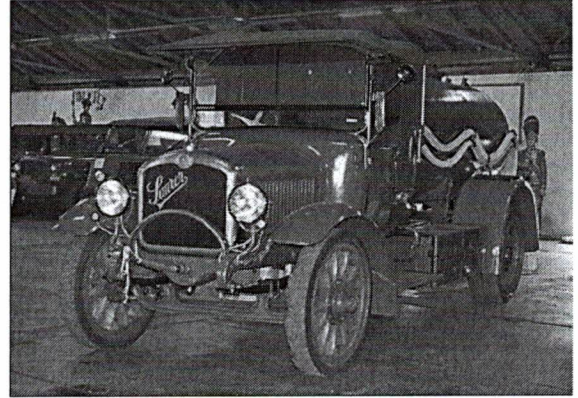
Lauf-Nr. 271

10

Raritäten aus dem „Oldtimerbestand“



Lauf Nr. 476



Lauf Nr. 254



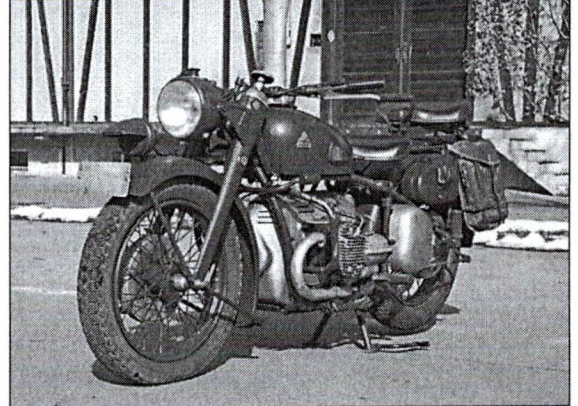
Lauf Nr. 184



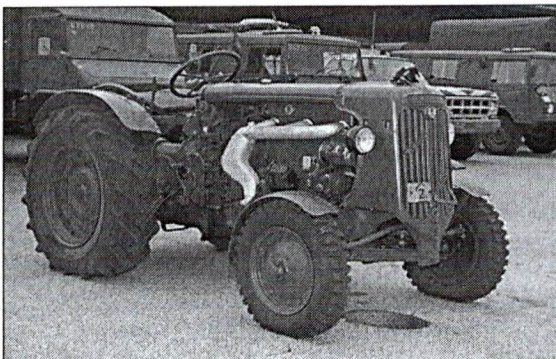
Lauf Nr. 401



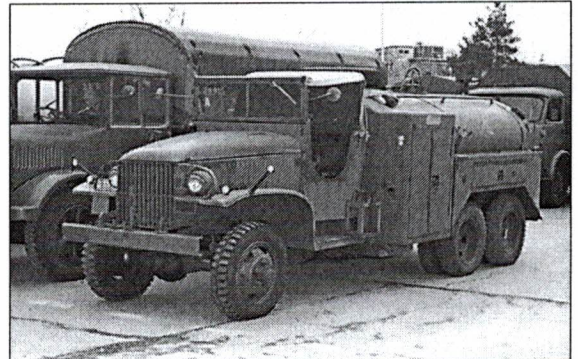
Lauf Nr. 474



Lauf Nr. 264

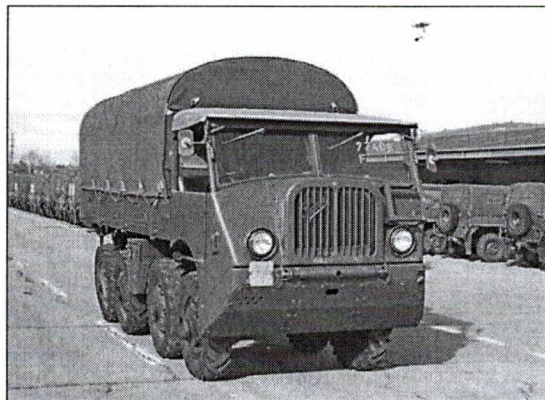


Lauf Nr. 258



Lauf Nr. 467

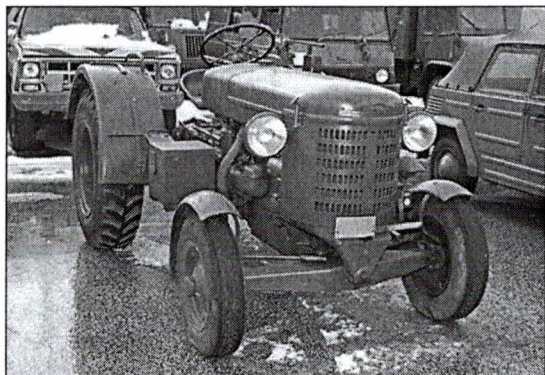
Rareté de l'assortiment des „Oldtimer“



Lauf Nr. 222



Lauf Nr. 269



Lauf Nr. 270



Lauf Nr. 477



Lauf Nr. 468



Lauf Nr. 247



Lauf Nr. 410



Lauf Nr. 266



Hauptversteigerung (Rampe) Vente aux enchères (rampe) Messa all'asta principale (rampa)
 Beginn / commencement / incomincia alle ore 07.00 h

Nr.	Fz-Nr.	Fz-Art	Marke	Jg	Zyl.	Schätzung	Verkaufspreis	Fz-Zustand/Bemerkungen
No	No-vhc.	Genre du vhc	Marque	Année	Cyl	Somme d'estimat.	Prix de vente	Etat du vhc/remarques
No	No-veic.	Genere di veic	Marca	anno	Cil	Stima	Prezzo di vendita	Stato di veic/osservazioni

120	M+	70566	Jeep	Kaiser CJ-5	71	4	2'000.--	24V
121	GRD	4275	Arbeitskarren	Esslingen DG 1.5/2	68	4	500.--	F 1,5t/Gabelstapler-Diesel
122	-	007	Lieferw/voit/livr	Haflinger	-	2	200.--	K Nur Chassis
123	M+	69915	Jeep	Willys CJ-3B	63	4	3'000.--	F 12 V
124	M+	86154	Motrd/moto	Condor A 580-1	51	2	2'500.--	A 2 PI
125	M+	48647	Lieferw/voit/livr	Haflinger	68	2	2'000.--	V
126	M+	20307	Arbeitskarren	Ameise EFG 10 E	68	E	300.--	A 1,5t/Gabelstapler
127	M+	21276	Jeep	Kaiser CJ-5	69	4	2'000.--	F 12V Anlasswagen
128	M+	46277	Lieferw/voit/livr	Haflinger	63	2	2'000.--	A
129	M+	5314	Pw/voit/autovett	Mercedes 230 E	87	4	1'500.--	V
130	M+	4519	Pw/voit/autovett	Opel Omega A 2,0i	93	4	300.--	V
131	M+	22589	Pw/voit/autovett	Fiat Scudo 1.9 TD	98	4	2'000.--	F Kombi 7 PI
132	M+	4055	Pw/voit/autovett	VW Golf III 1400	92	4	500.--	F
133	M+	23515	Pw/voit/autovett	Opel Omega A 2,0i	92	4	300.--	F
134	M+	20930	Pw/voit/autovett	Ford Mondeo 2,0	94	4	300.--	F
135	M+	8038	Pw/voit/autovett	VW Golf II 1300	87	4	300.--	F
136	A	50477	Pw/voit/autovett	Toyota Corolla 4 WD	94	4	500.--	F Wagon
137	A	50468	Pw/voit/autovett	Opel Astra F 1,6i	94	4	500.--	F Kombi
138	M+	28372	Pw/voit/autovett	VW Golf II 1300	87	4	300.--	V
139	M+	24645	Lieferw/voit/livr	Pinzgauer 4x4	74	4	2'000.--	F Kasten
140	M+	20635	Arbeitsmaschine	GMC K 3500	79	8	2'000.--	F Einsatzfahrzeug
141	M+	20351	Lieferw/voit/livr	Mercedes 310	90	4	500.--	F Brücke
142	M+	47717	Lastw/cam/autoc	Unimog S 404	69	6	500.--	V Wartungswagen
143	M+	25649	Lieferw/voit/livr	Pinzgauer 4x4	72	4	2'000.--	F 1t
144	M+	9833	Pw/voit/autovett	VW LT-31	82	4	1'500.--	V Büro
145	M+	47722	Lastw/cam/autoc	Unimog S 404	69	6	500.--	V Wartungswagen
146	M+	40457	Lieferw/voit/livr	Pinzgauer 6x6	74	4	3'000.--	V 1,5t
147	M+	21031	Pw/voit/autovett	Ford Transit 120	94	4	500.--	F 9 PI
148	M+	20210	Pw/voit/autovett	Toyota Land-Cruiser RJ 70	92	4	2'000.--	F 6 PI
149	M+	80642	Lastw/cam/autoc	Unimog S 404	69	6	500.--	F 1,5t Brücke mit Verdeck
150	M+	79842	Lastw/cam/autoc	Unimog S 404	69	6	500.--	F 1,5t Brücke mit Verdeck
151	M+	80672	Lastw/cam/autoc	Unimog S 404	62	6	500.--	F 1,5t Brücke mit Verdeck
152	M+	80427	Lastw/cam/autoc	Unimog S 404	69	6	500.--	F 1,5t Brücke mit Verdeck



Lauf-Nr. 129



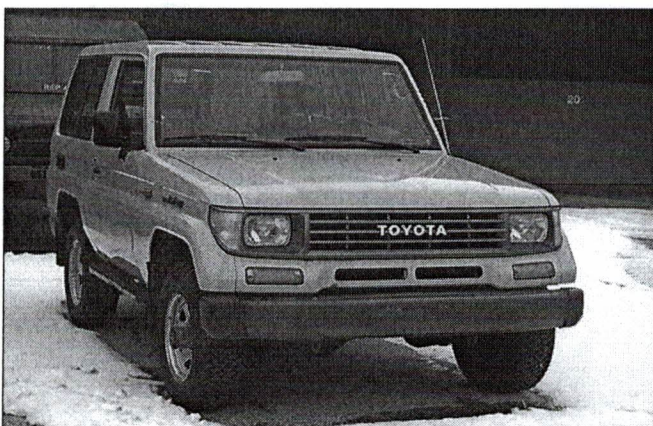
Lauf-Nr. 131

2

Hauptversteigerung (Rampe) Vente aux enchères (rampe) Messa all'asta principale (rampa)
 Beginn / commencement / incomincia alle ore 07.00 h

Nr.	Fz-Nr.	Fz-Art	Marke	Jg	Zyl.	Schätzung	Verkaufs- preis	Fz-Zustand/Bemerkungen
No	No-vhc.	Genre du vhc	Marque	Année	Cyl	Somme d'estimat.	Prix de vente	Etat du vhc/remarques
No	No-veic.	Genere di veic	Marca	anno	Cil	Stima	Prezzo di vendita	Stato di veic/osservazioni

153	M+	79841	Lastw/cam/autoc	Unimog S 404	69	6	500.--	F 1,5t Brücke mit Verdeck
154	M+	80422	Lastw/cam/autoc	Unimog S 404	69	6	500.--	F 1,5t Brücke mit Verdeck
155	M+	80660	Lastw/cam/autoc	Unimog S 404	63	6	500.--	F 1,5t Brücke mit Verdeck
156	M+	79706	Lastw/cam/autoc	Unimog S 404	62	6	500.--	F 1,5t Brücke mit Verdeck
157	M+	79708	Lastw/cam/autoc	Unimog S 404	62	6	500.--	F 1,5t Brücke mit Verdeck
158	M+	79846	Lastw/cam/autoc	Unimog S 404	69	6	500.--	F 1,5t Brücke mit Verdeck
159	M+	39401	Lieferw/voit/livr	Pinzgauer 4x4	79	4	2'000.--	F 1t
160	M+	25429	Lieferw/voit/livr	Pinzgauer 4x4	76	4	2'000.--	F Kasten
161	M+	25008	Lieferw/voit/livr	Pinzgauer 4x4	75	4	2'000.--	F 1t
162	M+	24550	Lieferw/voit/livr	Pinzgauer 4x4	72	4	2'000.--	V Kasten
163	M+	24826	Lieferw/voit/livr	Pinzgauer 4x4	71	4	2'000.--	V 1t
164	M+	39530	Lieferw/voit/livr	Pinzgauer 4x4	79	4	2'000.--	F 1t
165	M+	24514	Lieferw/voit/livr	Pinzgauer 4x4	71	4	2'000.--	F Kasten
166	M+	25733	Lieferw/voit/livr	Pinzgauer 4x4	74	4	2'000.--	F 1t
167	M+	25661	Lieferw/voit/livr	Pinzgauer 4x4	73	4	2'000.--	V 1t
168	M+	24528	Lieferw/voit/livr	Pinzgauer 4x4	71	4	2'000.--	V Kasten
169	M+	43711	Lieferw/voit/livr	Pinzgauer 6x6	75	4	3'000.--	F Kasten/Sanw
170	M+	40367	Lieferw/voit/livr	Pinzgauer 6x6	76	4	3'000.--	V 1,5t
171	M+	43690	Lieferw/voit/livr	Pinzgauer 6x6	75	4	3'000.--	F Kasten/Sanw
172	M+	38507	Lieferw/voit/livr	Pinzgauer 6x6	73	4	3'000.--	V 1,5t
173	M+	40323	Lieferw/voit/livr	Pinzgauer 6x6	76	4	3'000.--	V 1,5t
174	M+	44036	Lieferw/voit/livr	Pinzgauer 6x6	82	4	3'000.--	F Kasten/Sanw
175	M+	40329	Lieferw/voit/livr	Pinzgauer 6x6	75	4	3'000.--	V 1,5t
176	M+	38466	Lieferw/voit/livr	Pinzgauer 6x6	73	4	3'000.--	V 1,5t
177	M+	43961	Lieferw/voit/livr	Pinzgauer 6x6	82	4	3'000.--	F Kasten/Sanw
178	M+	40340	Lieferw/voit/livr	Pinzgauer 6x6	76	4	3'000.--	V 1,5t
179	GRD	1093	Traktor	Hürlimann D 200	52	4	2'000.--	F
180	M+	68081	Jeep	Willys CJ-3B	64	4	3'000.--	F 12 V
181	M+	28204	Arbeitskarren	SIG Lifter EFL 1236	77	E	500.--	A 1t/Gabelstapler
182	M+	49241	Lieferw/voit/livr	Haflinger	68	2	2'000.--	F
183	M+	85676	Motrd/moto	Condor A 580-1	53	2	2'500.--	F 2 PI
184	M+	80142	Jeep	Willys CJ-3A	53	4	6'000.--	A 6 V
185	M+	49438	Lieferw/voit/livr	Haflinger	69	2	2'000.--	V



Lauf-Nr. 148



Lauf-Nr. 182

20

Hauptversteigerung (Rampe) Vente aux enchères (rampe) Messa all'asta principale (rampa)
Beginn / commencement / incomincia alle ore 07.00 h

Nr.	Fz-Nr.	Fz-Art	Marke	Jg	Zyl.	Schätzung	Verkaufspreis	Fz-Zustand/Bemerkungen
No	No-vhc.	Genre du vhc	Marque	Année	Cyl	Somme d'estimat.	Prix de vente	Etat du vhc/remarques
No	No-veic.	Genere di veic	Marca	anno	Cil	Stima	Prezzo di vendita	Stato di veic/osservazioni

186	M+	23528	Arbeitskarren	SIG Lifter EFL 1536 T	69	E	500.--	F	1,5t/Gabelstapler
187	M+	48815	Lieferw/voit/livr	Haflinger	68	2	2'000.--	F	
188	GRD	1766	Traktor	Stadler P TA 2/3	52	E	500.--	F	15 KW /mit Ladegerät
189	M+	23448	Pw/voit/autovett	VW Typ 2	88	4	800.--	F	Kombi 6 PI
190	M+	9089	Pw/voit/autovett	VW Typ 2	85	4	800.--	F	Kombi 9 PI
191	M+	9268	Pw/voit/autovett	VW Typ 2	87	4	800.--	F	Kombi 9 PI
192	Nr	001	Jeep	Modell	-	4	200.--	K	6 V
193	M+	68930	Jeep	Willys CJ-3B	63	4	5'000.--	F	12V
194	M+	48660	Lieferw/voit/livr	Haflinger	68	2	2'000.--	F	
195	M+	23841	Arbeitskarren	Esslingen DG 1.5/2	63	4	500.--	F	1,5t/Gabelstapler-Diesel
196	M+	27110	Arbeitskarren	Steinbock DFG 2 SC	72	4	4'000.--	V	2t/Gabelstapler-Diesel
197	M+	48821	Lieferw/voit/livr	Haflinger	68	2	2'000.--	F	
198	M+	23724	Pw/voit/autovett	Toyota Land-Cruiser RJ 70	93	4	2'000.--	F	6 PI
199	M+	47716	Lastw/cam/autoc	Unimog S 404	69	6	500.--	V	Wartungswagen/ausgerüstet
200	M+	24620	Lieferw/voit/livr	Pinzgauer 4x4	74	4	2'000.--	F	Kasten
201	M+	9636	Pw/voit/autovett	VW Typ 2	88	4	800.--	F	Kombi 6 PI
202	M+	43201	Lastw/cam/autoc	Unimog S 404	72	6	500.--	F	Kasten
203	M+	24592	Lieferw/voit/livr	Pinzgauer 4x4	72	4	2'000.--	F	Kasten
204	M+	23405	Arbeitsmaschine	Mowag	63	6	500.--	F	Einsatzfahrzeug 10 PI
205	M+	25657	Lieferw/voit/livr	Pinzgauer 4x4	72	4	2'000.--	V	1t
206	M+	47727	Lastw/cam/autoc	Unimog S 404	69	6	500.--	V	1,5t Brücke mit Verdeck
207	M+	23649	Arbeitsmaschine	Land Rover 109	74	6	2'000.--	F	
208	M+	35698	Lieferw/voit/livr	Pinzgauer 4x4	72	4	2'000.--	F	1t
209	M+	79792	Lastw/cam/autoc	Unimog S 404	69	6	500.--	F	1,5t Brücke mit Verdeck
210	M+	47705	Lastw/cam/autoc	Unimog S 404	88	6	500.--	A	Wartungswagen/ausgerüstet
211	M+	80676	Lastw/cam/autoc	Unimog S 404	62	6	500.--	F	1,5t Brücke mit Verdeck
212	M+	79747	Lastw/cam/autoc	Unimog S 404	62	6	500.--	F	1,5t Brücke mit Verdeck
213	M+	79850	Lastw/cam/autoc	Unimog S 404	69	6	500.--	F	1,5t Brücke mit Verdeck
214	M+	80658	Lastw/cam/autoc	Unimog S 404	63	6	500.--	F	1,5t Brücke mit Verdeck
215	M+	80423	Lastw/cam/autoc	Unimog S 404	69	6	500.--	F	1,5t Brücke mit Verdeck
216	M+	79840	Lastw/cam/autoc	Unimog S 404	69	6	500.--	F	1,5t Brücke mit Verdeck
217	M+	79807	Lastw/cam/autoc	Unimog S 404	69	6	500.--	F	1,5t Brücke mit Verdeck
218	M+	79843	Lastw/cam/autoc	Unimog S 404	69	6	500.--	F	1,5t Brücke mit Verdeck
219	A	47046	Arbeitskarren	Unimog 411	65	4	3'000.--	F	Schneefräse-Peter
220	M+	75077	Lastw/cam/autoc	Saurer M4	53	4	4'000.--	F	2,25t/Brücke mit Verdeck
221	M+	28509	Arbeitsmaschine	Ward-La-France	49	6	8'000.--	F	Kranwagen
222	M+	72405	Lastw/cam/autoc	Saurer M8	45	6	4'000.--	F	3,5t/Brücke mit Verdeck
223	GRD	3210	Lastw/cam/autoc	Berna U2P 35 Benzin)	40	6	2'000.--	F	1,1t/Kasten
224	M+	63079	Lastw/cam/autoc	Saurer/Berna-4CM/4UM	52	6	4'500.--	F	5t/Brücke mit Verdeck
225	M+	75532	Lastw/cam/autoc	Saurer M6	48	6	3'000.--	F	2,5t/Brücke mit Verdeck
226	M+	35696	Lieferw/voit/livr	Pinzgauer 4x4	72	4	2'000.--	F	1t
227	M+	39010	Lieferw/voit/livr	Pinzgauer 4x4	75	4	2'000.--	F	1t
228	M+	25522	Lieferw/voit/livr	Pinzgauer 4x4	77	4	2'000.--	F	Kasten
229	M+	24727	Lieferw/voit/livr	Pinzgauer 4x4	74	4	2'000.--	V	Kasten
230	M+	25581	Lieferw/voit/livr	Pinzgauer 4x4	74	4	2'000.--	F	1t
231	M+	25265	Lieferw/voit/livr	Pinzgauer 4x4	76	4	2'000.--	F	1t
232	M+	25662	Lieferw/voit/livr	Pinzgauer 4x4	72	4	2'000.--	F	1t
233	M+	25107	Lieferw/voit/livr	Pinzgauer 4x4	76	4	2'000.--	F	1t
234	M+	37954	Lieferw/voit/livr	Pinzgauer 4x4	75	4	2'000.--	F	1t
235	M+	37225	Lieferw/voit/livr	Pinzgauer 4x4	74	4	2'000.--	F	1t
236	M+	40407	Lieferw/voit/livr	Pinzgauer 6x6	76	4	3'000.--	V	1,5t
237	M+	80935	Lieferw/voit/livr	Pinzgauer 6x6	73	4	3'000.--	V	Kasten
238	M+	38424	Lieferw/voit/livr	Pinzgauer 6x6	73	4	3'000.--	V	1,5t

17

Hauptversteigerung (Rampe) Vente aux enchères (rampe) Messa all'asta principale (rampa)
Beginn / commencement / incomincia alle ore 07.00 h

Nr.	Fz-Nr.	Fz-Art	Marke	Jg	Zyl.	Schätzung	Verkaufspreis	Fz-Zustand/Bemerkungen
No	No-vhc.	Genre du vhc	Marque	Année	Cyl	Somme d'estimat.	Prix de vente	Etat du vhc/remarques
No	No-veic.	Genere di veic	Marca	anno	Cil	Stima	Prezzo di vendita	Stato di veic/osservazioni

239	M+	43922	Lieferw/voit/livr	Pinzgauer 6x6	82	4	3'000.--	F Kasten/Sanw
240	M+	40450	Lieferw/voit/livr	Pinzgauer 6x6	76	4	3'000.--	V 1,5t
241	M+	40468	Lieferw/voit/livr	Pinzgauer 6x6	76	4	3'000.--	V 1,5t
242	M+	43713	Lieferw/voit/livr	Pinzgauer 6x6	75	4	3'000.--	F Kasten/Sanw
243	M+	40449	Lieferw/voit/livr	Pinzgauer 6x6	76	4	3'000.--	V 1,5t
244	M+	80936	Lieferw/voit/livr	Pinzgauer 6x6	73	4	3'000.--	V Kasten
245	M+	40384	Lieferw/voit/livr	Pinzgauer 6x6	76	4	3'000.--	V 1,5t
246	M+	75213	Lastw/cam/autoc	Saurer M6	48	6	3'000.--	F 2,5t/Brücke mit Verdeck
247	M+	23867	Lastw/cam/autoc	Dodge WC 6x6	48	6	2'500.--	A 1,5t/Brücke/mit Seilwinde
248	M+	89150	Motrd/moto	Condor A 250	69	1	500.--	F 2 PI
249	M+	58205	Lastw/cam/autoc	Saurer/Berna-2CM/2UM	57	4	4'000.--	F 3,5t/Brücke mit Verdeck
250	GRD	10044	Lastw/cam/autoc	Saurer/Berna-4CM/4UM	59	6	3'500.--	F 5t/Brücke mit Verdeck
251	GRD	10100	Lastw/cam/autoc	Saurer 4CT1D	46	6	4'500.--	F 5t/Brücke mit Schneepflug
252	GRD	10025	Lastw/cam/autoc	Saurer/Berna-2CM/2UM	50	4	1'500.--	F 3,5t/Brücke mit Verdeck
253	M+	80506	Lastw/cam/autoc	Berna 2US	57	4	2'500.--	F 4t/Brücke mit Verdeck
254	M+	2567	Lastw/cam/autoc	Saurer (Benziner)	23	4	50'000.--	F 3000L/Tankwagen
255	M+	70022	Jeep	Kaiser CJ-5	69	4	2'000.--	F 24V
256	PR	12014	Motorhandwagen	Pfander EHJ 1000	77	E	200.--	F Brücke
257	M+	68080	Jeep	Willys CJ-3B	64	4	3'000.--	A 12 V
258	M+	81257	Traktor	Hürlimann D 200	52	4	4'000.--	F
259	M+	75071	Jeep	Willys CJ-3B	54	4	6'000.--	F 6 V
260	GRD	3129	Arbeitskarren	Ameise EFG 12,5 G	82	E	300.--	A 1,25t/Gabelstapler
261	GRD	4128	Lieferw/voit/livr	Haflinger	68	2	3'000.--	A 2-Farbig
262	M+	70198	Jeep	Kaiser CJ-5	70	4	2'000.--	F 24V
263	Nr	002	Jeep	Modell	-	4	500.--	K 6 V
264	M+	89000	Motrd/moto	Condor A 580	49	2	2'500.--	A 2 PI
265	M+	46588	Lieferw/voit/livr	Haflinger	67	2	4'000.--	F
266	M+	23063	Lieferw/voit/livr	Unimog 411	67	4	2'500.--	F Brücke
267	GRD	5109	Arbeitskarren	Rapid R 12	80	4	500.--	F Kehrmaschine
268	M+	23886	Motorkarren	Oehler EKI 1537	58	E	500.--	F 1,51t/mit Brücke/inkl. Ladestation
269	M+	8300	Pw/voit/autovett	VW 181 / 71	70	4	5'000.--	F Offen mit Verdeck
270	M+	81238	Traktor	Bührer	53	4	3'000.--	F
271	LU	197249	Lieferw/voit/livr	Fiat Fiorino 1,4	99	4	1'500.--	V Kasten/Rechts-Lenkung/gelb
272	VS	243772	Lieferw/voit/livr	Fiat Fiorino 1,4	99	4	1'500.--	V Kasten/Rechts-Lenkung/gelb
273	LU	197148	Lieferw/voit/livr	Fiat Fiorino 1,4	99	4	1'500.--	V Kasten/Rechts-Lenkung/gelb
274	ZH	780219	Lieferw/voit/livr	Fiat Fiorino 1,4	99	4	1'500.--	V Kasten/Rechts-Lenkung/gelb
275	SG	273086	Lieferw/voit/livr	Fiat Fiorino 1,4	99	4	1'500.--	V Kasten/Rechts-Lenkung/gelb
276	LU	197123	Lieferw/voit/livr	Fiat Fiorino 1,4	99	4	1'500.--	V Kasten/Rechts-Lenkung/gelb
277	TG	158025	Lieferw/voit/livr	Fiat Fiorino 1,4	99	4	1'500.--	V Kasten/Rechts-Lenkung/gelb
278	BE	615118	Lieferw/voit/livr	Fiat Fiorino 1,4	99	4	1'500.--	V Kasten/Rechts-Lenkung/gelb
279	M+	25642	Lieferw/voit/livr	Pinzgauer 4x4	72	4	2'000.--	F 1t
280	M+	47752	Lastw/cam/autoc	Unimog S 404	69	6	500.--	V 1,5t Brücke mit Verdeck
281	M+	80640	Lastw/cam/autoc	Unimog S 404	68	6	500.--	F 1,5t Brücke mit Verdeck
282	M+	20645	Arbeitsmaschine	GMC K 3500	79	8	2'000.--	F Einsatzfahrzeug
283	M+	42151	Lastw/cam/autoc	Unimog S 404	63	6	500.--	F 1,5t Brücke mit Verdeck
284	M+	42836	Lastw/cam/autoc	Unimog S 404	68	6	500.--	V 1,5t Brücke mit Verdeck
285	M+	38453	Lieferw/voit/livr	Pinzgauer 6x6	73	4	3'000.--	V 1,5t
286	M+	25673	Lieferw/voit/livr	Pinzgauer 4x4	72	4	2'000.--	F 1t
287	M+	73279	Lastw/cam/autoc	Mowag	55	6	800.--	F Kasten
288	M+	80078	Lieferw/voit/livr	Pinzgauer 6x6	83	4	3'000.--	F Kasten
289	M+	43955	Lieferw/voit/livr	Pinzgauer 6x6	82	4	3'000.--	F Kasten/Sanw
290	M+	80080	Lieferw/voit/livr	Pinzgauer 6x6	83	4	3'000.--	F Kasten
291	M+	79755	Lastw/cam/autoc	Unimog S 404	62	6	500.--	F 1,5t Brücke mit Verdeck

12

Hauptversteigerung (Rampe)

Vente aux enchères (rampe)

Messa all'asta principale (rampa)

Beginn / commencement / incomincia alle ore 07.00 h

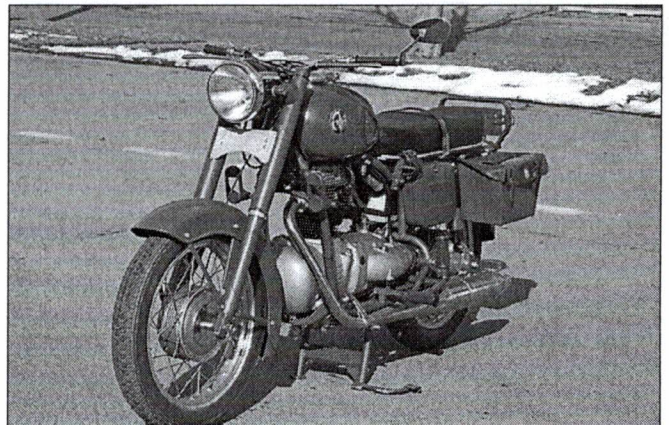
Nr.	Fz-Nr.	Fz-Art	Marke	Jg	Zyl.	Schätzung	Verkaufspreis	Fz-Zustand/Bemerkungen
No	No-vhc.	Genre du vhc	Marque	Année	Cyl	Somme d'estimat.	Prix de vente	Etat du vhc/remarques
No	No-veic.	Genere di veic	Marca	anno	Cil	Stima	Prezzo di vendita	Stato di veic/osservazioni

292	M+	80792	Lastw/cam/autoc	Unimog S 404	69	6	500.--	F 1,5t Brücke mit Verdeck
293	M+	83320	Lastw/cam/autoc	Mowag	60	6	200.--	A Kasten
294	M+	80654	Lastw/cam/autoc	Unimog S 404	62	6	500.--	F 1,5t Brücke mit Verdeck
295	M+	79802	Lastw/cam/autoc	Unimog S 404	69	6	500.--	F 1,5t Brücke mit Verdeck
296	M+	80659	Lastw/cam/autoc	Unimog S 404	63	6	500.--	F 1,5t Brücke mit Verdeck
297	M+	80648	Lastw/cam/autoc	Unimog S 404	68	6	500.--	F 1,5t Brücke mit Verdeck
298	M+	79803	Lastw/cam/autoc	Unimog S 404	69	6	500.--	F 1,5t Brücke mit Verdeck
299	M+	43357	Lastw/cam/autoc	Unimog S 404	71	6	500.--	V 1,5t Brücke mit Verdeck
300	M+	79839	Lastw/cam/autoc	Unimog S 404	69	6	500.--	F 1,5t Brücke mit Verdeck
301	M+	79793	Lastw/cam/autoc	Unimog S 404	69	6	500.--	F 1,5t Brücke mit Verdeck
302	M+	80662	Lastw/cam/autoc	Unimog S 404	62	6	500.--	F 1,5t Brücke mit Verdeck
303	GRD	3534	Lastw/cam/autoc	Berna 1UP-138-R1	47	4	500.--	F 3t/Kasten
304	M+	3295	Lastw/cam/autoc	Saurer/Berna-2CM/2UM	54	4	300.--	F Kasten
305	M+	28607	Lastw/cam/autoc	GMC CCKW 353	44	6	4'000.--	F Kipper
306	M+	63381	Lastw/cam/autoc	Saurer/Berna-4CM/4UM	59	6	2'000.--	F 5t/Brücke mit Verd/mit Ladung
307	M+	75418	Lastw/cam/autoc	Saurer M6	43	6	4'000.--	F 2,5t/Brücke mit Verdeck
308	M+	3176	Lastw/cam/autoc	Berna 1UP-138-R1	47	4	1'500.--	F 3t/Kasten
309	M+	58157	Lastw/cam/autoc	Saurer/Berna-2CM/2UM	56	4	1'500.--	F 3t/Kasten
310	M+	28463	Lastw/cam/autoc	Saurer/Berna-2CM/2UM	51	4	1'500.--	F Kasten

Grau unterlegte Fahrzeuge sind aus dem ehemaligen Bestand für die "Nachwelt" der LBA



Lauf-Nr. 301



Lauf-Nr. 248



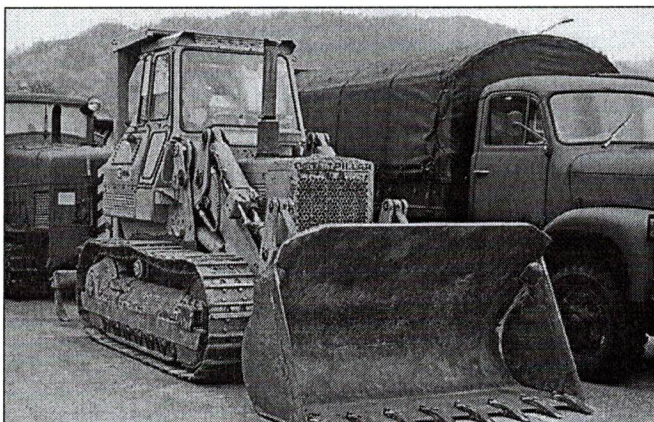
Lauf-Nr. 207



Lauf-Nr. 140

Nr.	Fz-Nr.	Fz-Art	Marke	Jg	Zyl.	Schatzung	Verkaufspreis	Fz-Zustand/Bemerkungen
No	No-vhc.	Genre du vhc	Marque	Année	Cyl	Somme d'estimat.	Prix de vente	Etat du vhc/remarques
No	No-veic.	Genere di veic	Marca	anno	Cil	Stima	Prezzo di vendita	Stato di veic/osservazioni

401	M+	81552	Arbeitsmaschine	Ward-La-France	56	6	8'000.--	F	Kranwagen
402	M+	20606	Arbeitsmaschine	Faun LF 1512 / 38V	72	12	1'000.--	F	Tanklöschfahrzeug
403	M+	28959	Lastw/cam/autoc	FBW 50V-E3	74	6	800.--	F	Tankwagen 8'600 Lt Flugplatz
404	M+	82110	Lastw/cam/autoc	Saurer/Berna-2DM/2VM	70	6	4'000.--	F	Mit Langmatanh 7t M 297501
405	M+	31286	Lastw/cam/autoc	Steyr A 680 G	72	6	500.--	V	Brücke
406	M+	79576	Gesellschaftsw	Mercedes Benz O 303	91	6	4'000.--	V	Car 48 PI
407	M	293331	Anh/rem/rim	Sameco/Peter	71	-	500.--	F	20.3t/Tiefbettanh/3-achsig/B2,7m
408	M+	28954	Lastw/cam/autoc	FBW 50V-E3	74	6	800.--	F	Tankwagen 8'600 Lt Flugplatz
409	M+	79556	Gesellschaftsw	Mercedes Benz O 303	91	8	4'000.--	F	Car 46 PI
410	M+	80608	Lastw/cam/autoc	GMC CCKW 353 (WEW)	44	6	5'000.--	F	Kasten/voll ausgerüstet
411	M+	84711	Lastw/cam/autoc	FBW AX-40	66	6	500.--	A	Kasten
412	M+	79504	Gesellschaftsw	Drögmöller E 290	84	8	4'000.--	F	Car 44 PI
413	M+	1260	Arbeitsmaschine	Magirus-Deutz F232 D	78	8	2'000.--	F	Einsatzfahrzeug
414	M+	63537	Lastw/cam/autoc	FBW AX-40	54	6	1'500.--	A	5t
415	M	390002	Anh/rem/rim	Sameco	71	-	2'000.--	V	Fiz Bergung/4-achsig
416	M	143074	Anh/rem/rim	DIV/KTA	56	-	100.--	F	3t/2-achsig
417	M+	47408	Arbeitskarren	Komatsu D 65 E	78	6	5'000.--	F	Bulldozer/mit Seilwinde
418	M+	58716	Lastw/cam/autoc	Saurer/Berna-2DM/2VM	71	6	800.--	F	4,9t
419	GRD	2533	Arbeitskarren	Caterpillar 955 L	78	4	8'000.--	F	Ladesch 1m³ mit Aufreisser
420	M	490002	Anh/rem/rim	Ettinger 4-80-8-4000	73	-	500.--	F	Baustellenanhänger
421	M	143073	Anh/rem/rim	DIV/KTA	55	-	100.--	F	3t/2-achsig
422	M+	81404	Lastw/cam/autoc	Saurer/Berna-2DM/2VM	69	6	2'000.--	F	4,75t/3 Seiten Kipper
423	M+	84808	Lastw/cam/autoc	Steyr A 680 G	72	6	500.--	F	Brücke
424	GRD	3570	Lastw/cam/autoc	Mowag	57	6	200.--	K	Kasten
425	Nr	015	Anh/rem/rim	Bucher-Peter	40	-	200.--	F	3t/2-achsig
426	M+	84801	Lastw/cam/autoc	Steyr A 680 G	70	6	500.--	F	Brücke
427	M+	28351	Lastw/cam/autoc	Saurer/Berna-2DM/2VM	70	6	800.--	F	4,9t
428	M+	84812	Lastw/cam/autoc	Steyr A 680 G	70	6	500.--	F	Brücke
429	M+	81447	Lastw/cam/autoc	Saurer/Berna-2DM/2VM	70	6	2'000.--	F	4,75t/3 Seiten Kipper
430	M+	61246	Lastw/cam/autoc	Saurer/Berna-2DM/2VM	71	6	800.--	F	4,9t
431	M+	30119	Lastw/cam/autoc	Steyr A 680 GL	69	6	800.--	F	3,3t
432	M+	84820	Lastw/cam/autoc	Steyr A 680 G	70	6	500.--	F	Brücke
433	M+	62287	Lastw/cam/autoc	Saurer/Berna-2DM/2VM	68	6	800.--	F	4,9t
434	M+	81392	Lastw/cam/autoc	Saurer/Berna-2DM/2VM	68	6	2'000.--	V	4,75t/3 Seiten Kipper
435	M	283334	Anh/rem/rim	Frech-Hoch WB 85/5	93	-	4'000.--	F	2/achsig/Werkstattausrüstung



Lauf-Nr. 419



Lauf-Nr. 412

Nr.	Fz-Nr.	Fz-Art	Marke	Jg	Zyl.	Schätzung	Verkaufspreis	Fz-Zustand/Bemerkungen
No	No-vhc.	Genre du vhc	Marque	Année	Cyl	Somme d'estimat.	Prix de vente	Etat du vhc/remarques
No	No-veic.	Genere di veic	Marca	anno	Cil	Stima	Prezzo di vendita	Stato di veic/osservazioni

436	M+	80921	Lastw/cam/autoc	Steyr A 680 GL	73	6	1'500.--	F Kasten
437	M	152975	Anh/rem/rim	DIV/SIG	75	-	500.--	F 3,5t/2-achs/ig/mit Verdeck
438	M+	58756	Lastw/cam/autoc	Saurer/Berna-2DM/2VM	71	6	800.--	F 4,9t
439	M+	30438	Lastw/cam/autoc	Steyr A 680 GL	70	6	800.--	F 3,3t
440	M+	23277	Arbeitsmaschine	Volvo BM 4300	83	4	5'000.--	F Pneu-Ladeschaufel
441	M+	59153	Lastw/cam/autoc	Saurer/Berna-2DM/2VM	75	6	800.--	F 4,9t
442	M+	84807	Lastw/cam/autoc	Steyr A 680 G	72	6	500.--	F Brücke
443	M	152951	Anh/rem/rim	DIV/SIG	75	-	200.--	V 3,5t/2-achs/ig
444	M	151629	Anh/rem/rim	DIV/SIG	73	-	500.--	F 3,5t/2-achs/ig/mit Verdeck
445	M+	28902	Lastw/cam/autoc	FBW 50V-E3	73	6	800.--	F Tankwagen 8'600 Lt Flugplatz
446	M	152919	Anh/rem/rim	DIV/SIG	75	-	200.--	V 3,5t/2-achs/ig
447	M	528033	Anh/rem/rim	K+W/MWM/AVK 60 KVA	80	6	2'000.--	F Notstrgr/Diesel/1-achs/ig
448	M+	79307	Arbeitskarren	Peter-Intrac 2011 K	81	8	5'000.--	V Schneefräse mit Raupen
449	M	230719	Anh/rem/rim	Zbinden 900-EU	96	-	500.--	F 2,4t/1-achs/ig/mit Verdeck
450	GRD	10002	Arbeitskarren	Peter Der 225	44	6	800.--	K Raupen-Schneefräse
451	M+	80876	Lastw/cam/autoc	Steyr A 680 GL	73	6	1'500.--	F Kasten
452	M	810035	Anh/rem/rim	MERZ/WILLYS SG 52	51	4	300.--	F El/Schweissgr/1-achs/ig
453	M	230425	Anh/rem/rim	AEBI TL 1A-276-DI	95	-	500.--	F 2,4t/1-achs/ig/mit Verdeck
454	M	515198	Anh/rem/rim	DIV/MAG EMB 6 KVA	73	2	800.--	F Notstromgr/400/230 V/1-achs/ig
455	M	801195	Anh/rem/rim	Div/Modern	58	4	500.--	F Motorspritze
456	M	515159	Anh/rem/rim	DIV/MAG EMB 6 KVA	69	2	800.--	F Notstromgr/400/230 V/1-achs/ig
457	M	820025	Anh/rem/rim	Le Relais/K+W/Miller SG 400	73	4	800.--	F El/Schweissgr/1-achs/ig
458	M	810095	Anh/rem/rim	MERZ/WILLYS SG 52	52	4	300.--	F El/Schweissgr/1-achs/ig
459	M	515158	Anh/rem/rim	DIV/MAG EMB 6 KVA	68	2	800.--	F Notstromgr/400/230 V/1-achs/ig
460	BE	400042	Motorkarren	Oehler Epsi 2066	73	E	200.--	K Brücke mit Verdeck
461	M	516299	Anh/rem/rim	Frech-Hoch/VW/pil 22KVA	76	4	800.--	F Notstrmgr/400/230 V/1-achs/ig
462	M	510954	Anh/rem/rim	Menzi	57	3	500.--	F Notstrmgr/Diesel/1-achs/ig
463	M	515292	Anh/rem/rim	Zbinden/Onan 6 KVA	83	2	300.--	F Notstromgr/1-achs/ig
464	M	600838	Anh/rem/rim	K+W	47	-	200.--	F Erkundungsanh/1-achs/ig
465	GRD	10017	Anh/rem/rim	DIV/USA/Reber	51	-	200.--	F 0,35t/1-achs/ig
466	M	600805	Anh/rem/rim	K+W	47	-	200.--	F Erkundungsanh/1-achs/ig
467	M+	28815	Lastw/cam/autoc	GMC CCKW 353	44	6	2'500.--	A Tankwagen
468	GRD	10098	Lastw/cam/autoc	Saurer 5 BLD	35	6	6'000.--	A 5t/Brücke mit Verdeck
469	M+	1115	Lastw/cam/autoc	Berna 5UL 550 T2	58	6	2'500.--	F 9000L/Tankwagen
470	M+	83714	Lastw/cam/autoc	Magirus-Deutz Uranus	57	12	2'500.--	K 6x6 Schlepper
471	M+	20942	Lastw/cam/autoc	Berna 5 UL 545 T1	42	6	1'500.--	A Tankwagen 6000 Lt Flugplatz
472	M+	2384	Lastw/cam/autoc	Berna 1UP-138-R1 (Diesel)	42	4	1'500.--	A Kasten
473	M+	28405	Lastw/cam/autoc	GMC CCKW 353	51	6	1'500.--	A Kasten
474	M+	2994	Lastw/cam/autoc	Saurer M6	44	6	3'000.--	A Kasten
475	M+	28484	Lastw/cam/autoc	GMC CCKW 353	44	6	1'500.--	A Kasten
476	GRD	10113	Lastw/cam/autoc	WHITE MOTOR CO M4 A1	48	6	6'000.--	A 1,5t/Brücke/Halftrack
477	M+	40033	Lastw/cam/autoc	Saurer M4	47	4	3'500.--	A Kanoniersitze
478	M+	31718	Lastw/cam/autoc	Steyr A 680 GL	71	6	800.--	V 3,3t
479	M+	2177	Lastw/cam/autoc	Berna U2P 35 (Benzin)	41	6	800.--	A Kasten
480	M+	28920	Lastw/cam/autoc	FBW 50V-E3	73	6	800.--	F Tankwagen 8'600 Lt Flugplatz
481	M+	3005	Lastw/cam/autoc	Steyr 1291.310.43	86	6	5'000.--	F 6t/Brücke/Prototyp
482	M+	75233	Lastw/cam/autoc	Saurer M4	55	4	4'500.--	A 2,25t/Brücke mit Verdeck
483	M+	3290	Lastw/cam/autoc	GMC CCKW 353	44	6	1'500.--	A Kasten
484	M	713025	Anh/rem/rim	Gerhard	74	-	200.--	F Betrstm/mat/anh/1-achs/ig
485	M	231158	Anh/rem/rim	Weisser STA-G90E	92	-	800.--	F Streuer
486	M	528027	Anh/rem/rim	K+W/MWM/AVK 60 KVA	80	6	2'000.--	F Notstrgr/Diesel/1-achs/ig
487	M	803183	Anh/rem/rim	DIV/Fauser P 250	67	-	100.--	F Löschanh/Pulver/1-achs/ig
488	M	231119	Anh/rem/rim	Vogt	66	4	800.--	F Motorspritze
489	M	820094	Anh/rem/rim	Le Relais/K+W/Miller SG 400	73	4	800.--	F El/Schweissgr/1-achs/ig

Nr.	Fz-Nr.	Fz-Art	Marke	Jg	Zyl.	Schätzung	Verkaufspreis	Fz-Zustand/Bemerkungen
No	No-vhc.	Genre du vhc	Marque	Année	Cyl	Somme d'estimat.	Prix de vente	Etat du vhc/remarques
No	No-veic.	Genere di veic	Marca	anno	Cil	Stima	Prezzo di vendita	Stato di veic/osservazioni

490	M	800490	Anh/rem/rim	DIV/Müller	74	-	300.--	F 1-achsig
491	M	510900	Anh/rem/rim	Merz/SLM 3 VD 11 30KVA	57	3	500.--	V Notstromgr/380/220 V/1-achsig
492	M	820103	Anh/rem/rim	Le Relais/K+W/Miller SG 400	73	4	800.--	F El/Schweissgr/1-achsig
493	M	515212	Anh/rem/rim	DIV/MAG EMB 6 KVA	73	2	800.--	V Notstromgr/400/230 V/1-achsig
494	M	803883	Anh/rem/rim	Baumann / Oelwehr	81	-	300.--	F 1-achsig/zum Teil abgerüstet
495	M	820161	Anh/rem/rim	Le Relais/K+W/Miller SG 400	73	4	800.--	F El/Schweissgr/1-achsig
496	GRD	3152	Anh/rem/rim	König	41	-	200.--	F Unterdruckkammer/1-achsig
497	M	820051	Anh/rem/rim	Le Relais/K+W/Miller SG 400	73	4	800.--	F El/Schweissgr/1-achsig
498	M	100282	Anh/rem/rim	DIV/USA/Reber	51	-	200.--	F 0,35t/1-achsig
499	A	49201	Anh/rem/rim	Sameco PL 20,3	81	-	200.--	F Tiefbettanh/7t/3/achsig (FA-18)
500	M	803846	Anh/rem/rim	Baumann / Oelwehr	76	-	300.--	F 1-achsig/zum Teil abgerüstet
501	M	820131	Anh/rem/rim	Le Relais/K+W/Miller SG 400	73	4	800.--	F El/Schweissgr/1-achsig
502	M	515134	Anh/rem/rim	DIV/MAG EMB 6 KVA	68	2	800.--	F Notstromgr/400/230 V/1-achsig
503	Nr	118084	Schneeflug	Boschung	77	-	2'000.--	-
504	Nr	111	Schneeflug	Josef Meyer E2 - 111	-	-	800.--	-
505	Ch/Nr	740075	Pistenenteisung	Peter PE 2	75	-	500.--	-
506	M	880135	Anh/rem/rim	Koller BK 721	90	-	200.--	V 8t/Abschlepprolli/2-achsig
507	M	880137	Anh/rem/rim	Koller BK 721	90	-	200.--	V 8t/Abschlepprolli/2-achsig
508	M	880136	Anh/rem/rim	Koller BK 721	90	-	200.--	V 8t/Abschlepprolli/2-achsig
509	M	800539	Anh/rem/rim	DIV/Müller Motr. Rep.	74	-	500.--	F Teilw. Spezw. u. Ersatzteilen
510	M	800407	Anh/rem/rim	DIV/Müller Motr. Rep.	74	-	500.--	F Teilw. Spezw. u. Ersatzteilen
511	M	800524	Anh/rem/rim	DIV/Müller Motr. Rep.	74	-	500.--	V Teilw. Spezw. u. Ersatzteilen
512	M	800416	Anh/rem/rim	DIV/Müller Motr. Rep.	74	-	500.--	V Teilw. Spezw. u. Ersatzteilen
513	M+	90021	Motrd/moto	BMW K 100	88	4	1'500.--	F 2 PI
514	M+	89392	Motrd/moto	Condor A 250	69	1	500.--	F 2 PI
515	M+	92151	Motrd/moto	Condor A 350	76	1	500.--	F 2 PI
516	M+	92473	Motrd/moto	Condor A 350	76	1	500.--	F 2 PI
517	M+	92889	Motrd/moto	Condor A 350	77	1	500.--	F 2 PI
518	M+	90154	Motrd/moto	Condor A 350	73	1	500.--	F 2 PI
519	M+	90155	Motrd/moto	Condor A 350	73	1	500.--	F 2 PI
520	M+	90219	Motrd/moto	Condor A 350	73	1	500.--	F 2 PI
521	M+	90235	Motrd/moto	Condor A 350	73	1	500.--	F 2 PI
522	M+	90261	Motrd/moto	Condor A 350	73	1	500.--	F 2 PI
523	M+	90262	Motrd/moto	Condor A 350	73	1	500.--	F 2 PI
524	M+	90774	Motrd/moto	Condor A 350	74	1	500.--	F 2 PI
525	M+	90775	Motrd/moto	Condor A 350	74	1	500.--	F 2 PI
526	M+	90953	Motrd/moto	Condor A 350	74	1	500.--	F 2 PI
527	M+	90971	Motrd/moto	Condor A 350	74	1	500.--	F 2 PI
528	M+	90995	Motrd/moto	Condor A 350	74	1	500.--	F 2 PI
529	M+	91107	Motrd/moto	Condor A 350	74	1	500.--	F 2 PI
530	M+	91125	Motrd/moto	Condor A 350	74	1	500.--	F 2 PI
531	M+	91127	Motrd/moto	Condor A 350	74	1	500.--	F 2 PI
532	M+	91205	Motrd/moto	Condor A 350	75	1	500.--	F 2 PI
533	M+	91263	Motrd/moto	Condor A 350	75	1	500.--	F 2 PI
534	M+	91273	Motrd/moto	Condor A 350	75	1	500.--	F 2 PI
535	M+	91372	Motrd/moto	Condor A 350	75	1	500.--	F 2 PI
536	M+	91383	Motrd/moto	Condor A 350	75	1	500.--	F 2 PI
537	M+	91388	Motrd/moto	Condor A 350	75	1	500.--	F 2 PI
538	M+	91404	Motrd/moto	Condor A 350	75	1	500.--	F 2 PI
539	M+	91824	Motrd/moto	Condor A 350	75	1	500.--	F 2 PI
540	M+	91837	Motrd/moto	Condor A 350	75	1	500.--	F 2 PI
541	M+	91838	Motrd/moto	Condor A 350	75	1	500.--	F 2 PI
542	M+	92129	Motrd/moto	Condor A 350	76	1	500.--	F 2 PI
543	M+	92142	Motrd/moto	Condor A 350	76	1	500.--	F 2 PI

Nr.	Fz-Nr.	Fz-Art	Marke	Jg	Zyl.	Schätzung	Verkaufspreis	Fz-Zustand/Bemerkungen
No	No-vhc.	Genre du vhc	Marque	Année	Cyl	Somme d'estimat.	Prix de vente	Etat du vhc/remarques
No	No-veic.	Genere di veic	Marca	anno	Cil	Stima	Prezzo di vendita	Stato di veic/osservazioni

544	M+	92225	Motrd/moto	Condor A 350	76	1	500.--	F 2 PI
545	M+	92226	Motrd/moto	Condor A 350	76	1	500.--	F 2 PI
546	M+	92236	Motrd/moto	Condor A 350	76	1	500.--	F 2 PI
547	M+	92244	Motrd/moto	Condor A 350	76	1	500.--	F 2 PI
548	M+	92351	Motrd/moto	Condor A 350	76	1	500.--	F 2 PI
549	M+	92392	Motrd/moto	Condor A 350	76	1	500.--	F 2 PI
550	M+	92430	Motrd/moto	Condor A 350	76	1	500.--	F 2 PI
551	M+	92530	Motrd/moto	Condor A 350	76	1	500.--	F 2 PI
552	M+	92531	Motrd/moto	Condor A 350	76	1	500.--	F 2 PI
553	M+	92561	Motrd/moto	Condor A 350	76	1	500.--	F 2 PI
554	M+	92607	Motrd/moto	Condor A 350	77	1	500.--	F 2 PI
555	M+	92622	Motrd/moto	Condor A 350	77	1	500.--	F 2 PI
556	M+	28922	Lastw/cam/autoc	FBW 50V-E3	73	6	800.--	F Tankwagen 8'600 Lt Flugplatz
557	M+	79968	Gesellschaftsw	Kässbohrer / Setra S 211HD	86	8	4'000.--	F Car 39 PI
558	M+	20600	Arbeitsmaschine	Faun LF 1512 / 38V	72	12	1'000.--	F Tanklöschfahrzeug
559	M+	23257	Lastw/cam/autoc	FBW 40 U-CU6A	81	6	2'000.--	F Bürowagen
560	M+	28871	Lastw/cam/autoc	FBW 50V-E3	72	6	800.--	F Tankwagen 8'600 Lt Flugplatz
561	M	293330	Anh/rem/rim	Sameco/Peter	71	-	500.--	F 20.3t/Tiefbetanh/3-achsigt/B2,7m
562	M+	32217	Lastw/cam/autoc	Saurer 6DM	84	6	5'000.--	F Brücke mit Verdeck
563	M+	79564	Gesellschaftsw	Kässbohrer / Setra S	82	6	4'000.--	F Car 39 PI
564	M+	64449	Lastw/cam/autoc	Henschel HS 3-14 HA	70	6	4'000.--	F 7,3t/ Ladekran
565	M+	60202	Sattelschlepper	Steyr 590	75	6	2'500.--	F mit Sattelanhängen M+60208
566	M+	28976	Lastw/cam/autoc	FBW 50V-E3	74	6	800.--	F Tankwagen 8'600 Lt Flugplatz
567	M+	79557	Gesellschaftsw	Mercedes Benz O 303	87	8	4'000.--	F Car 52 PI
568	GRD	10101	Arbeitsmaschine	Saurer/Berna-2DM/2VM	71	6	500.--	F Kehrmaschine/Schörling SV2
569	M+	1266	Arbeitsmaschine	Magirus-Deutz F232 D	78	8	2'000.--	V 7 PI/Oelwehr 2400 Lt
570	M+	64435	Lastw/cam/autoc	Henschel HS 3-14 HA	70	6	4'000.--	F 7,3t/ Ladekran
571	M+	20611	Arbeitsmaschine	Faun LF 1512 / 38V	72	12	1'000.--	F Tanklöschfahrzeug
572	M	820163	Anh/rem/rim	Le Relais/K+W/Miller SG 400	73	4	800.--	F El/Schweissgr/1-achsigt
573	M	231408	Anh/rem/rim	Contrafeu BW-42.108	73	-	200.--	F Schlauchanh/1-achsigt
574	M	515290	Anh/rem/rim	Zbinden	83	-	300.--	F 0,47t/1-achsigt/mit Verdeck
575	M	516413	Anh/rem/rim	Frech-Hoch/VW/pil 22KVA	76	4	400.--	F Notstrmgr/Wassersch/1-achsigt
576	M	803751	Anh/rem/rim	Contrafeu BW-42.108	73	-	200.--	F Schlauchanh/1-achsigt
577	M	103094	Anh/rem/rim	DIV/W+F	75	-	200.--	F 0,47t/1-achsigt
578	M	231036	Anh/rem/rim	BZS KPR	73	4	800.--	F Kompressor mit Zubehöhr
579	M	231016	Anh/rem/rim	Ehrsam 561.441	73	-	200.--	F Schlauchanh/1-achsigt
580	M	101128	Anh/rem/rim	DIV/USA/Reber	64	-	200.--	F 0,35t/1-achsigt
581	M	231015	Anh/rem/rim	BZS 2	65	4	500.--	F Motorspritze
582	M+	81356	Lastw/cam/autoc	Saurer/Berna-2DM/2VM	65	6	2'500.--	F Kippmulde/Satzstreuer/Schneepf
583	M+	79831	Lastw/cam/autoc	Steyr A 680 GL	73	6	1'500.--	F Kasten
584	M	345544	Anh/rem/rim	DIV/SIG	75	-	500.--	V 3,5t/2-achsigt/mit Verdeck
585	M+	84810	Lastw/cam/autoc	Steyr A 680 G	70	6	500.--	F Brücke
586	M+	81457	Lastw/cam/autoc	Saurer/Berna-2DM/2VM	70	6	2'000.--	F 4,75t/3 Seiten Kipper
587	M+	84806	Lastw/cam/autoc	Steyr A 680 G	71	6	500.--	F Brücke
588	M+	58982	Lastw/cam/autoc	Saurer/Berna-2DM/2VM	73	6	800.--	F 4,5t/mit Hebebühne
589	M+	30133	Lastw/cam/autoc	Steyr A 680 GL	69	6	800.--	F 3,3t
590	M+	60364	Lastw/cam/autoc	Saurer/Berna-2DM/2VM	75	6	2'500.--	F Mit Schneepflug
591	M+	28921	Lastw/cam/autoc	FBW 50V-E3	73	6	800.--	F Tankwagen 8'600 Lt Flugplatz
592	M+	61655	Lastw/cam/autoc	Saurer/Berna-2DM/2VM	65	6	800.--	F 4,9t
593	M+	59387	Lastw/cam/autoc	Saurer/Berna-2DM/2VM	76	6	800.--	F Mit Hebebühne
594	M+	30137	Lastw/cam/autoc	Steyr A 680 GL	69	6	800.--	F 3,3t
595	M+	61713	Lastw/cam/autoc	Saurer/Berna-2DM/2VM	65	6	800.--	F 4,9t
596	M+	30302	Lastw/cam/autoc	Steyr A 680 GL	70	6	800.--	F 3,3t
597	M+	61367	Lastw/cam/autoc	Saurer/Berna-2DM/2VM	69	6	800.--	F 4,9t

Nr.	Fz-Nr.	Fz-Art	Marke	Jg	Zyl.	Schätzung	Verkaufspreis	Fz-Zustand/Bemerkungen
No	No-vhc.	Genre du vhc	Marque	Année	Cyl	Somme d'estimat.	Prix de vente	Etat du vhc/remarques
No	No-veic.	Genere di veic	Marca	anno	Cil	Stima	Prezzo di vendita	Stato di veic/osservazioni

598	M	152451	Anh/rem/rim	DIV/SIG	74	-	200.--	V 3,5t/Schlauchwaschanlage
599	M+	59043	Lastw/cam/autoc	Saurer/Berna-2DM/2VM	73	6	800.--	F 4,9t
600	M	750393	Anh/rem/rim	Baumann Mobil WC	77	-	500.--	F Toilettenanh/1-achsig
601	M+	30327	Lastw/cam/autoc	Steyr A 680 GL	70	6	800.--	F 3,3t
602	M	514658	Anh/rem/rim	DIV/ONAN 5 KVA	44	4	500.--	F Notstrmgr/1-achsig (Benzin)
603	M+	84813	Lastw/cam/autoc	Steyr A 680 G	70	6	500.--	F Brücke
604	M+	28350	Lastw/cam/autoc	Saurer/Berna-2DM/2VM	75	6	800.--	F 4,9t
605	M	152952	Anh/rem/rim	DIV/SIG	75	-	200.--	V 3,5t/2-achsig
606	M+	81402	Lastw/cam/autoc	Saurer/Berna-2DM/2VM	69	6	2'000.--	V 4,75t/3 Seiten Kipper
607	M+	80898	Lastw/cam/autoc	Steyr A 680 GL	73	6	1'500.--	F Kasten
608	M	152926	Anh/rem/rim	DIV/SIG	75	-	200.--	F 3,5t/2-achsig
609	M+	84814	Lastw/cam/autoc	Steyr A 680 G	70	6	500.--	F Brücke
610	M	152960	Anh/rem/rim	DIV/SIG	75	-	200.--	V 3,5t/2-achsig
611	M	515260	Anh/rem/rim	Zbinden	82	-	300.--	F 0,47t/1-achsig/mit Verdeck
612	M	820002	Anh/rem/rim	Le Relais/K+W/Miller SG 400	72	4	800.--	F El/Schweissgr/1-achsig
613	M	515265	Anh/rem/rim	Zbinden	82	-	300.--	F 0,47t/1-achsig/mit Verdeck
614	M	102695	Anh/rem/rim	DIV/W+F	67	-	200.--	F 0,47t/1-achsig
615	M	420141	Anh/rem/rim	BZS 2	71	4	500.--	F Motorspritze
616	M	231105	Anh/rem/rim	Ehsam 561.45	81	-	200.--	F Schlauchanh/1-achsig
617	M	100879	Anh/rem/rim	DIV/USA/Reber	51	-	200.--	F 0,35t/1-achsig
618	M	490046	Anh/rem/rim	Vogt	66	4	800.--	F Motorspritze
619	M	605907	Anh/rem/rim	Flottmann Flottair MWM	62	2	800.--	V Kompressor/Diesel/1-achsig
620	M	803750	Anh/rem/rim	Ehsam 561.441	77	-	200.--	V Schlauchanh/1-achsig
621	M	600814	Anh/rem/rim	K+W	51	-	200.--	V Erkundungsanh/1-achsig
622	M	515219	Anh/rem/rim	DIV/MAG EMB 6 KVA	73	2	800.--	V Notstromgr/400/230 V/1-achsig
623	M	101716	Anh/rem/rim	DIV/USA/Reber	57	-	200.--	F 0,35t/1-achsig
624	M	102233	Anh/rem/rim	DIV/W+F	66	-	200.--	F 0,47t/1-achsig
625	M	750306	Anh/rem/rim	Contrafeu BW-42.108	64	-	200.--	F Schlauchanh/1-achsig
626	M	820031	Anh/rem/rim	Le Relais/K+W/Miller SG 400	73	4	800.--	F El/Schweissgr/1-achsig
627	M	231093	Anh/rem/rim	Baumann Mobil WC	77	-	500.--	F Toilettenanh/1-achsig
628	M	514013	Anh/rem/rim	Merz Onan 12 KW	54	4	300.--	F Notstrmgr/1-achsig
629	M	109120	Anh/rem/rim	DIV/USA/W+F	51	-	200.--	F 0,35t/1-achsig/Kippwanne
630	M+	0841	Lastw/cam/autoc	Saurer 6DM	78	6	5'000.--	6t/Prototyp
631	M	528031	Anh/rem/rim	K+W/MWM/AVK 60 KVA	80	6	2'000.--	F Notstrgr/Diesel/1-achsig
632	M	230637	Anh/rem/rim	Metalleger MSA / 16	84	-	500.--	F 8t/Brücke mit Verdeck
633	M	283470	Anh/rem/rim	GRD ANH 85	96	-	2'000.--	V 2-achsig/mit ABS/Kasten
634	M	528042	Anh/rem/rim	K+W/MWM/AVK 60 KVA	81	6	2'000.--	F Notstrgr/Diesel/1-achsig
635	M	801537	Anh/rem/rim	Div	58	-	100.--	F Kasten/leer
636	M	231005	Anh/rem/rim	Vogt	66	-	200.--	F Leer
637	M	801561	Anh/rem/rim	DIV	53	-	100.--	V Kasten/leer
638	M+	47648	Arbeitsmaschine	Faun F 1310	85	4	5'000.--	F Pneuladesch 1.9m³
639	M	528047	Anh/rem/rim	K+W/MWM/AVK 60 KVA	81	6	2'000.--	F Notstrgr/Diesel/1-achsig
640	M	230657	Anh/rem/rim	DIV/MOSER	64	-	500.--	F 7t/Brücke mit Verdeck
641	M	283476	Anh/rem/rim	GRD ANH 85	96	-	2'000.--	V 2-achsig/mit ABS/Kasten
642	M	528026	Anh/rem/rim	K+W/MWM/AVK 60 KVA	80	6	2'000.--	F Notstrgr/Diesel/1-achsig
643	M+	79426	Motoreinachser	Schiller SL-AHB	76	4	500.--	F Hand-Schneefräse
644	M	528028	Anh/rem/rim	K+W/MWM/AVK 60 KVA	81	6	2'000.--	F Notstrgr/Diesel/1-achsig
645	M	230581	Anh/rem/rim	Müller	70	-	300.--	V 1,5t/Kehrichtabfuhr/1-achsig
646	M	615161	Anh/rem/rim	KLL 15	52	3	100.--	F Kompressor
647	M	514404	Anh/rem/rim	DIV/ONAN 6.25 KVA	54	2	500.--	F Notstrmgr/1-achsig
648	M+	47545	Arbeitskarren	Caterpillar 955 K	69	4	8'000.--	F Ladesch 1m³ mit Aufreisser
649	M+	47412	Arbeitskarren	Komatsu D 65 E	78	6	5'000.--	F Bulldozer/mit Seilwinde
650	M	230628	Anh/rem/rim	Müller	71	-	300.--	V 1,5t/Kehrichtabfuhr/1-achsig
651	M	813827	Anh/rem/rim	Merz/K+W	59	-	200.--	F 1-achsig
652	GRD	1910	Motorhandwagen	Kempf C 520 SEV	74	E	200.--	F Deichselstapler
653	M	750320	Anh/rem/rim	Ochsner A 950	58	-	200.--	V 0,5t/Kehrichtabfuhr/1-achsig
654	M	600808	Anh/rem/rim	K+W	48	-	200.--	V Erkundungsanh/1-achsig
655	M	152923	Anh/rem/rim	DIV/SIG	75	-	200.--	V 3,5t/2-achsig
656	M	230666	Anh/rem/rim	Ochsner A 950	58	-	200.--	V 0,5t/Kehrichtabfuhr/1-achsig

Nr.	Fz-Nr.	Fz-Art	Marke	Jg	Zyl.	Schätzung	Verkaufspreis	Fz-Zustand/Bemerkungen
No	No-vhc.	Genre du vhc	Marque	Année	Cyl	Somme d'estimat.	Prix de vente	Etat du vhc/remarques
No	No-veic.	Genere di veic	Marca	anno	Cil	Stima	Prezzo di vendita	Stato di veic/osservazioni

657	M+	47649	Arbeitsmaschine	Faun F 1310	85	4	5'000.--	F	Pneuladesch 1.9m³
658	M	515295	Anh/rem/rim	Zbinden	83	-	300.--	F	0,47t/1-achsig/mit Verdeck
659	M	102693	Anh/rem/rim	DIV/W+F	67	-	200.--	F	0,47t/1-achsig
660	GRD	3824	Arbeitskarren	Schäff HR 30	89	4	2'000.--	F	Bagger
661	M+	9975	Arbeitskarren	Gradall G 600 E	66	6	2'000.--	F	Bagger 0,48m³
662	M	515291	Anh/rem/rim	Zbinden	83	-	300.--	F	0,47t/1-achsig/mit Verdeck
663	M	516434	Anh/rem/rim	Frech-Hoch/VW/pil 22KVA	76	4	800.--	F	Notstromgr/400/230 V/1-achsig
664	M	510960	Anh/rem/rim	DIV/ONAN 3,5 KW	57	2	500.--	F	Notstromgr/1-achsig
665	M	516287	Anh/rem/rim	Frech-Hoch/VW/pil 22KVA	76	4	800.--	F	Notstromgr/400/230 V/1-achsig
666	M	515235	Anh/rem/rim	Zbinden	82	-	300.--	F	0,47t/1-achsig/mit Verdeck
667	M	102232	Anh/rem/rim	DIV/W+F	67	-	200.--	F	0,47t/1-achsig
668	M	516584	Anh/rem/rim	Frech-Hoch/VW/pil 22KVA	81	4	800.--	F	Notstromgr/400/230 V/1-achsig
669	M	516259	Anh/rem/rim	Frech-Hoch/VW/pil 22KVA	75	4	800.--	F	Notstromgr/400/230 V/1-achsig
670	M	515207	Anh/rem/rim	DIV/MAG EMB 6 KVA	72	2	800.--	F	Notstromgr/400/230 V/1-achsig
671	M	100893	Anh/rem/rim	DIV/USA/Reber	51	-	200.--	F	0,35t/1-achsig
672	M	820021	Anh/rem/rim	Le Relais/K+W/Miller SG 400	73	4	800.--	F	EI/Schweissgr/1-achsig
673	M	820054	Anh/rem/rim	Le Relais/K+W/Miller SG 400	73	4	800.--	F	EI/Schweissgr/1-achsig
674	M	102101	Anh/rem/rim	DIV/W+F	66	-	200.--	F	0,47t/1-achsig
675	M	713022	Anh/rem/rim	Gerhard	74	-	200.--	F	Betrst/mat/anh/1-achsig
676	M	516447	Anh/rem/rim	Frech-Hoch/VW/pil 22KVA	76	4	800.--	F	Notstromgr/400/230 V/1-achsig
677	M	102815	Anh/rem/rim	DIV/W+F	66	-	200.--	F	0,47t/1-achsig
678	M	518101	Anh/rem/rim	Geser 12KW (Diesel)	76	2	500.--	F	Notstromgr/380/220 V/1-achsig
679	M	516510	Anh/rem/rim	Frech-Hoch/VW/pil 22KVA	76	4	800.--	F	Notstromgr/400/230 V/1-achsig
680	M	103099	Anh/rem/rim	DIV/W+F	75	-	200.--	F	0,47t/1-achsig
681	M	515167	Anh/rem/rim	DIV/MAG EMB 6 KVA	69	2	800.--	F	Notstromgr/400/230 V/1-achsig
682	M	820158	Anh/rem/rim	Le Relais/K+W/Miller SG 400	73	4	800.--	F	EI/Schweissgr/1-achsig
683	M	803032	Anh/rem/rim	DIV/Fauser P 250	67	-	100.--	F	Löschanh/Pulver/1-achsig
684	M	103067	Anh/rem/rim	DIV/W+F	75	-	200.--	F	0,47t/1-achsig
685	M	516575	Anh/rem/rim	Frech-Hoch/VW/pil 22KVA	81	4	800.--	F	Notstromgr/400/230 V/1-achsig
686	M	510901	Anh/rem/rim	Merz/SLM 3 VD 11 30KVA	57	3	500.--	V	Notstromgr/380/220 V/1-achsig
687	M	102102	Anh/rem/rim	DIV/W+F	66	-	200.--	F	0,47t/1-achsig
688	M	231363	Anh/rem/rim	Le Relais/K+W/Miller SG 400	73	4	800.--	F	EI/Schweissgr/1-achsig
689	M	713001	Anh/rem/rim	Gerhard	74	-	200.--	F	Betrst/mat/anh/1-achsig
690	M	102834	Anh/rem/rim	DIV/W+F	72	-	200.--	F	0,47t/1-achsig
691	M	803024	Anh/rem/rim	DIV/Fauser P 250	67	-	100.--	F	Löschanh/Pulver/1-achsig

Grau unterlegte Fahrzeuge sind aus dem ehemaligen Bestand für die "Nachwelt" der LBA

Besten Dank für Ihren Besuch - wir freuen uns schon heute, Sie im nächsten Jahr wieder begrüßen zu dürfen.

Nous vous remercions de votre visite et nous nous réjouissons de vous accueillir de nouveau l'année prochaine.

Thank you for your visit - we're looking forward to see you again next year.